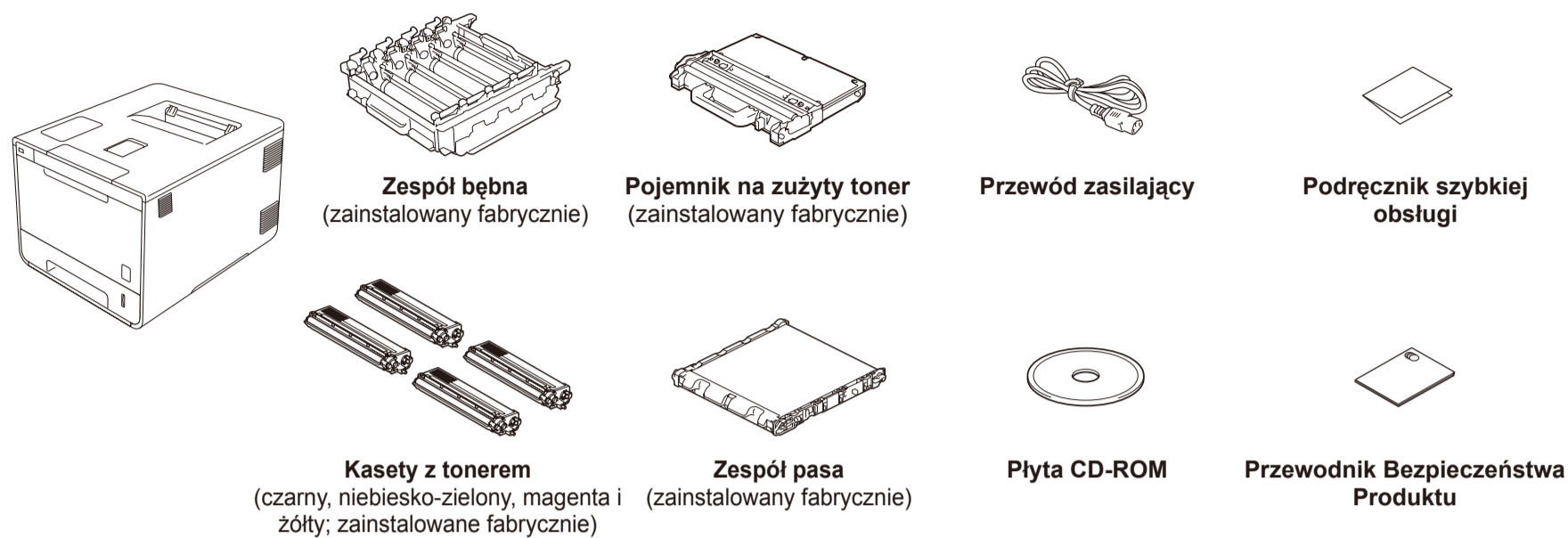


Rozpakuj urządzenie i sprawdź zawartość opakowania



W pierwszej kolejności należy przeczytać Przewodnik Bezpieczeństwa Produktu, a następnie zapoznać się z Podręcznikiem szybkiej obsługi, aby uzyskać informacje na temat prawidłowej procedury instalacji.

INFORMACJA:

- Podzespoły znajdujące się w opakowaniu oraz złącze wtyczki sieciowej mogą się różnić w zależności od kraju.
- Ilustracje w niniejszym Podręczniku szybkiej obsługi przedstawiają model HL-L9200CDW.
- Należy zakupić odpowiedni przewód interfejsu dla interfejsu, który ma być używany:

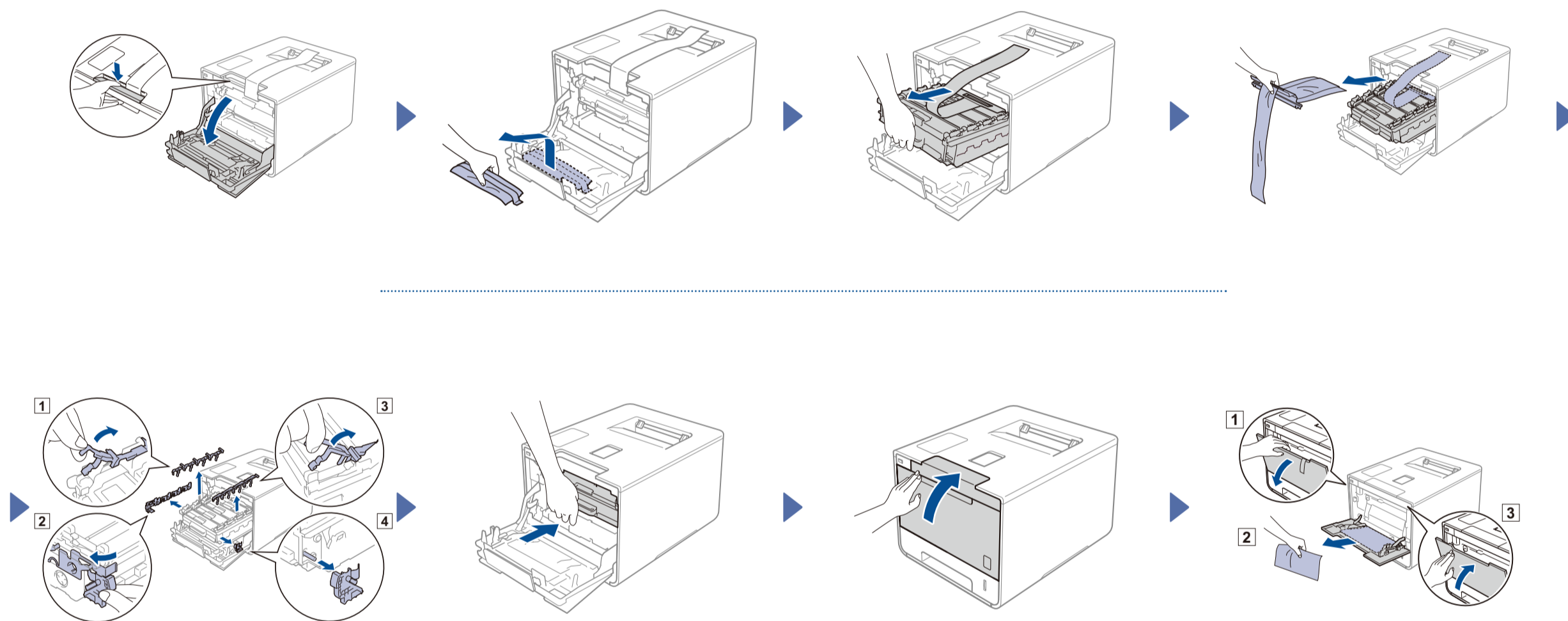
Kabel USB

Zaleca się korzystanie z kabla USB 2.0 (Typu A/B) o długości nie przekraczającej 2 metrów.

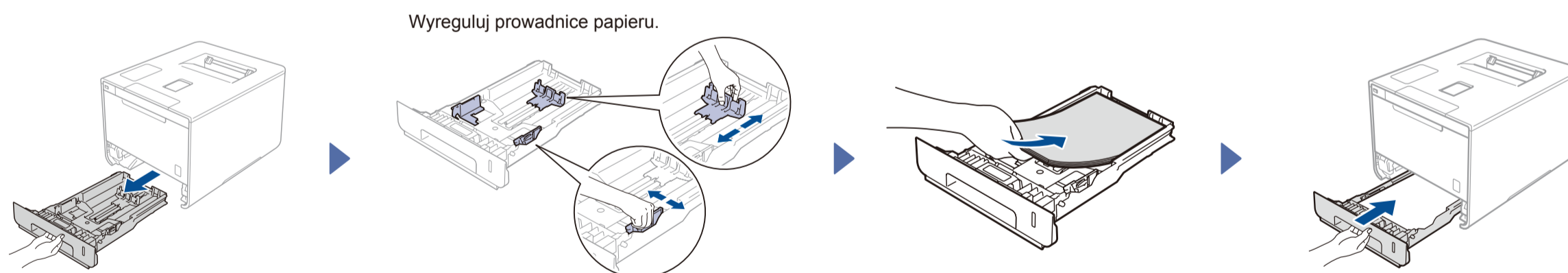
Kabel sieciowy

Musi to być kabel skrętkowy kategorii 5 (lub wyższej) do sieci Fast Ethernet 10BASE-T lub 100BASE-TX.

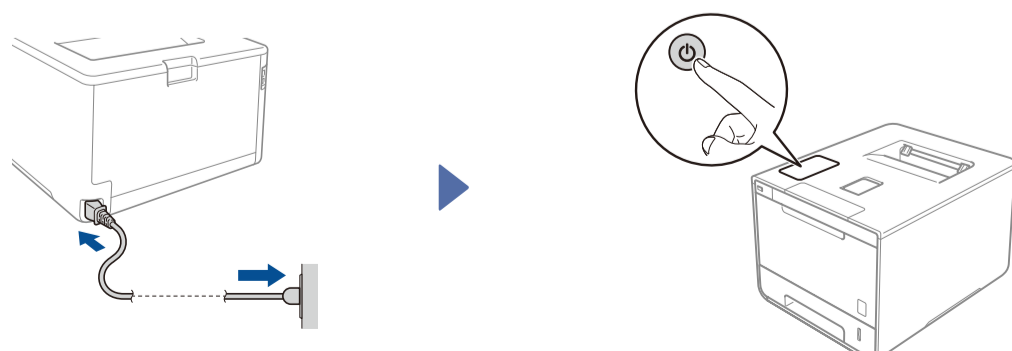
1 Usuń elementy opakowania urządzenia



2 Załaduj papier do tacy papieru



3 Podłącz przewód zasilania i włącz urządzenie

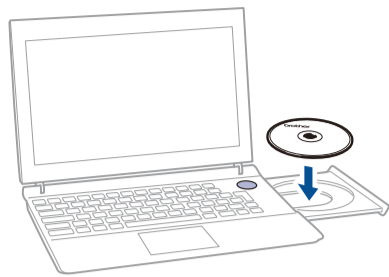


4 Wybierz język

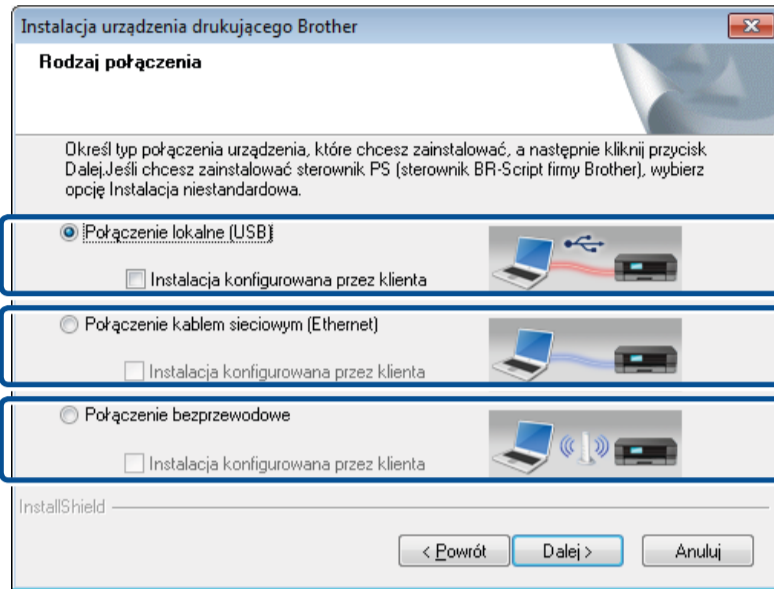
1. Naciśnij > General Setup (Ustawienia) > Local Language (Miejscowy jęz).
2. Naciśnij wybrany język.
3. Na panelu dotykowym urządzenia naciśnij



5 Konfiguracja za pomocą płyty CD-ROM (Windows®)



Wykonuj instrukcje wyświetlane na ekranie aż do wyświetlenia ekranu **Rodzaj połączenia**.



W przypadku połączenia USB

W przypadku połączenia z siecią przewodową
Podłącz najpierw kabel sieciowy.

W przypadku połączenia z siecią bezprzewodową

Postępuj zgodnie z instrukcjami wyświetlanymi na ekranie, aby kontynuować instalowanie.

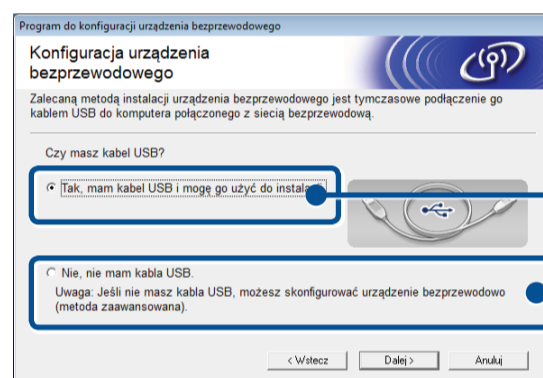
Zakończ

INFORMACJA:

Jeżeli nie uda się nawiązać połączenia, powtórz ten krok.



Połączenie z siecią bezprzewodową



[Zalecane]
Aby ułatwić konfigurację, tymczasowo korzystaj z kabla USB.

[Opcja]
Wybierz, jeżeli nie masz kabla USB.

Postępuj zgodnie z instrukcjami wyświetlanymi na ekranie, aby kontynuować instalowanie.

Zakończ

INFORMACJA:

Jeżeli nie uda się nawiązać połączenia, powtórz ten krok.



Konfiguracja bez użycia płyty CD-ROM (komputer z systemem Windows® bez napędu CD-ROM lub komputer Macintosh)

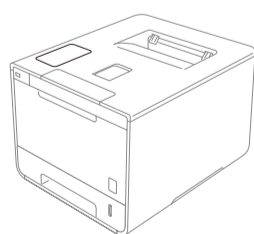
Pobierz pełny sterownik oraz pakiet oprogramowania ze strony Brother Solutions Center.
(Dla systemu Windows®) solutions.brother.com/windows
(Dla systemu Macintosh) solutions.brother.com/mac



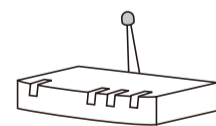
Drukowanie za pomocą urządzenia mobilnego

Drukuj z urządzeń mobilnych, korzystając z naszej bezpłatnej aplikacji „Brother iPrint&Scan”.

1. Połącz urządzenie z routerem/punktem dostępu bezprzewodowej sieci LAN przy użyciu ekranu dotykowego urządzenia.



Naciśnij **WiFi**.



Naciśnij **Setup Wizard** (Kreator konf.).

Naciśnij **Yes (Tak)**, jeśli korzystasz z sieci bezprzewodowej.

Zaznacz określony SSID, a następnie wprowadź Klucz sieciowy.

2. Pobierz aplikację „Brother iPrint&Scan”, aby rozpocząć obsługę przy użyciu urządzeń mobilnych.
solutions.brother.com/ips

Zakończ