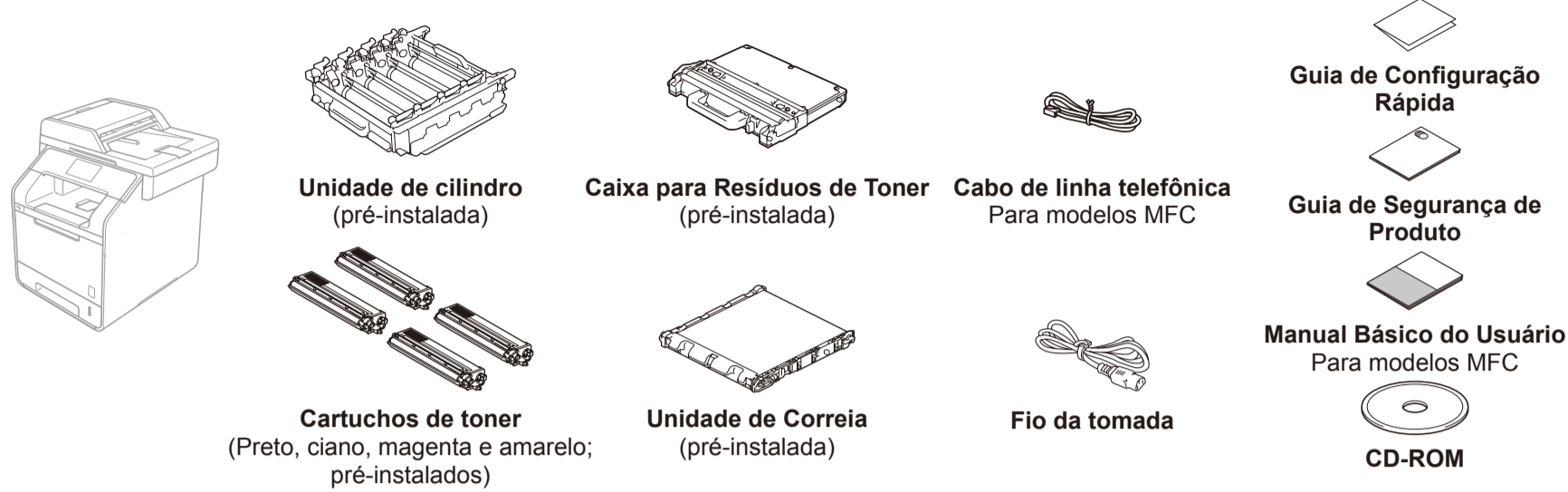


Desembale o aparelho e verifique os componentes



Leia primeiro o Guia de Segurança de Produto, depois leia este Guia de Configuração Rápida para o procedimento de instalação correto.

OBSERVAÇÃO:

- Os componentes incluídos na caixa e a conexão do plugue de alimentação CA podem diferir dependendo de seu país.
- As ilustrações neste Guia de Configuração Rápida são baseadas no modelo MFC-L8850CDW.
- Você precisa adquirir o cabo de interface correto para a interface que deseja utilizar:

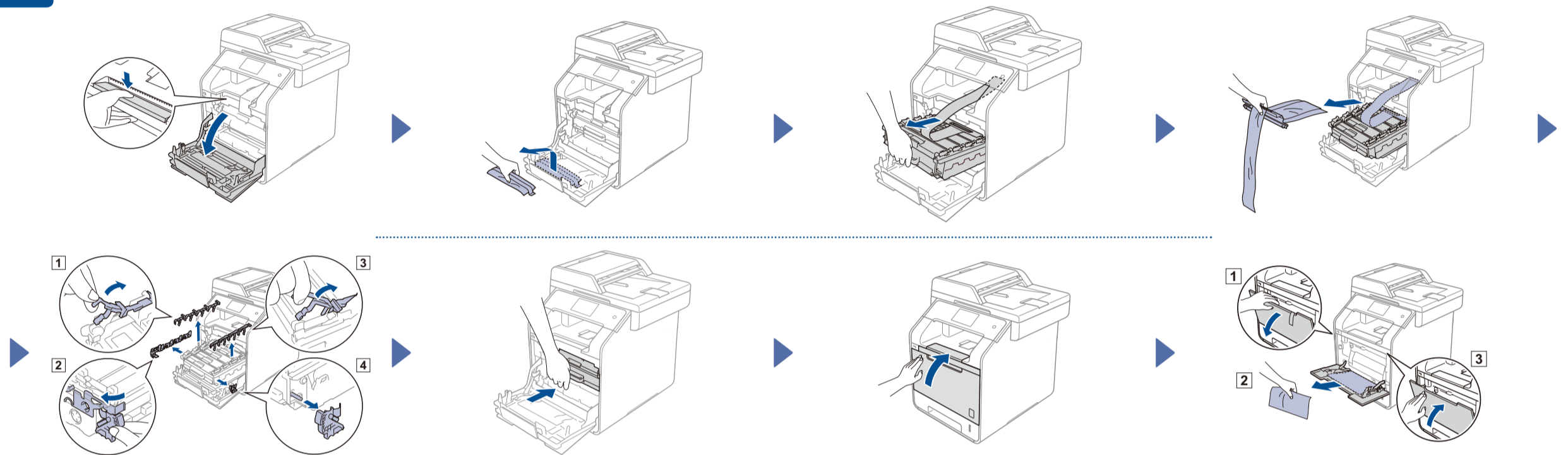
Cabo USB

Recomendamos usar um cabo USB 2.0 (Tipo A/B) com um comprimento máximo de 2 metros.

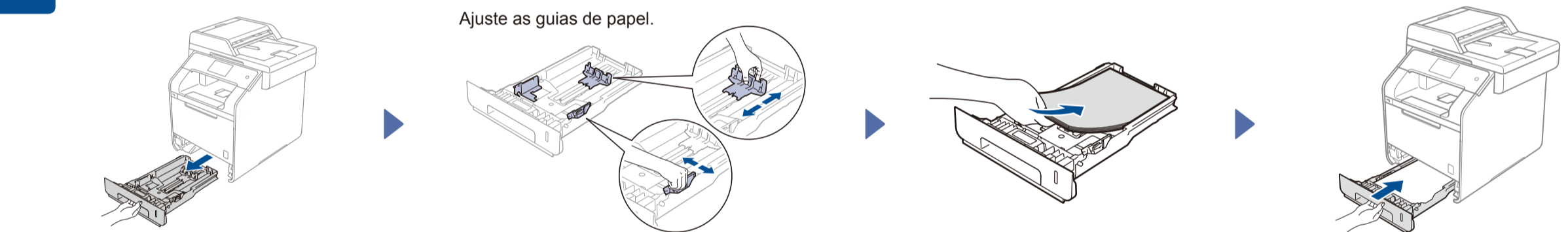
Cabo de rede

Use um cabo de par trançado Categoria 5 (ou superior) direto para a rede 10BASE-T ou 100BASE-TX Fast Ethernet.

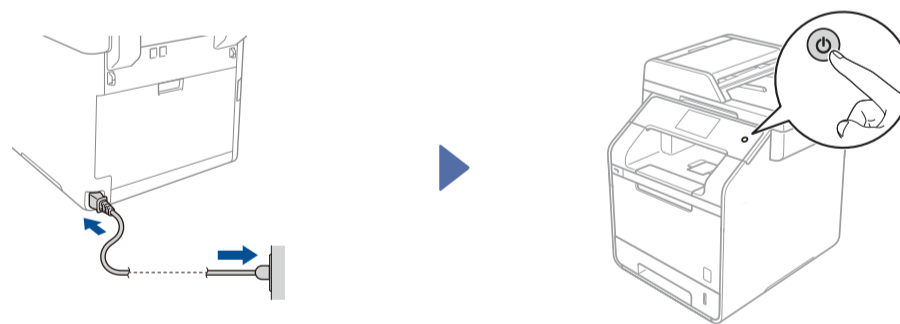
1 Remover o material de embalagem do aparelho



2 Carregue papel na bandeja de papel



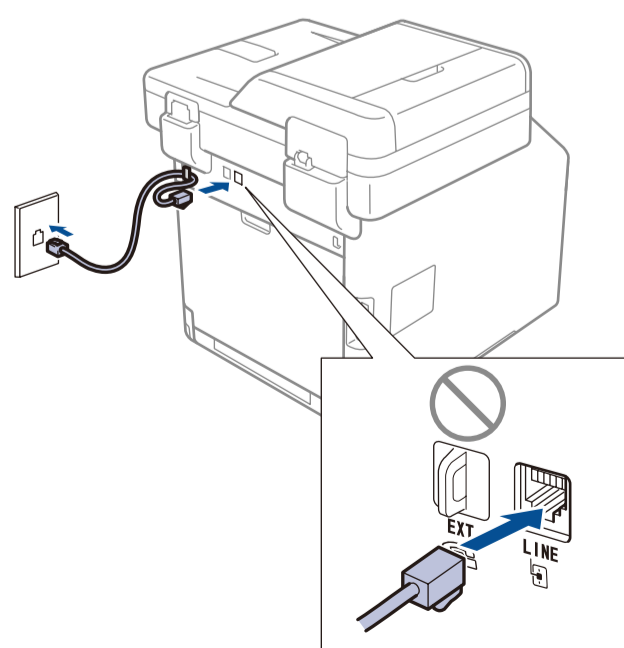
3 Conecte o cabo de alimentação CA e ligue o aparelho



5 Configure o aparelho para o envio de fax (para modelos MFC)

Se não pretende usar o recurso de fax neste aparelho, vá para a etapa 6.

Conecte o cabo da linha telefônica



Defina a data e hora

Pressione **☰** > **🕒**

Data

- Pressione **Date** (Data).
- Digite os dois últimos dígitos do ano usando os números no Touchscreen e pressione **OK**.
- Digite os dois dígitos do mês usando o Touchscreen e pressione **OK**.
- Digite os dois dígitos do dia usando o Touchscreen e pressione **OK**.

Tipo de relógio

- Pressione **Clock Type** (Tipo de relógio).
- Pressione **12h Clock** (Relóg. 12h) ou **24h Clock** (Relóg. 24h).

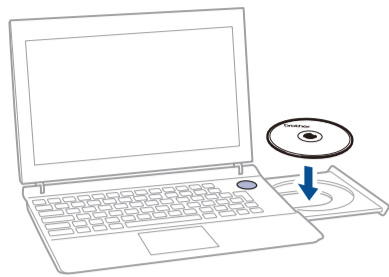
Hora

- Pressione **Time** (Hora).
- Digite os dois dígitos da hora usando o Touchscreen.
(Relógio de 12h apenas)
Pressione **AM/PM** para selecionar AM ou PM.
- Pressione **OK**.
- Pressione **☑**.

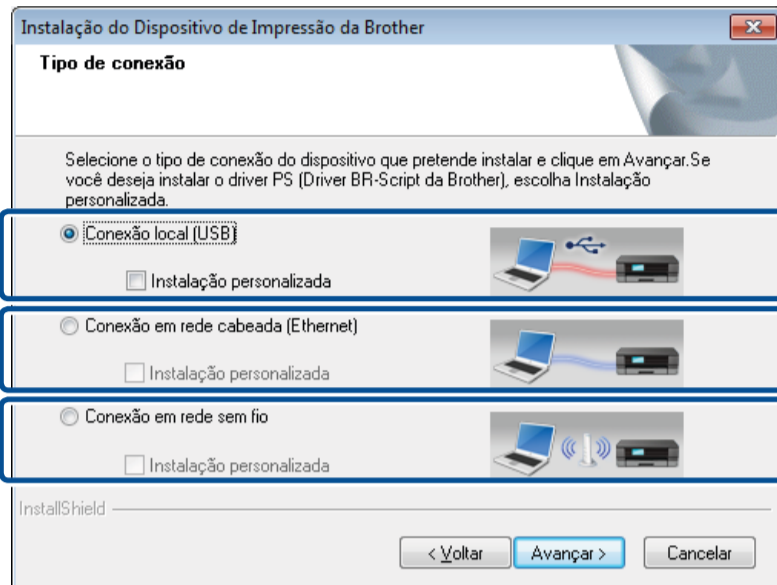
OBSERVAÇÃO:

- Para configurar o aparelho para o envio de faxes, consulte o *Guia Básico do Usuário*.
- Seu aparelho está programado para receber faxes automaticamente.
Para alterar este modo padrão, consulte o *Guia Básico do Usuário*.





Siga as instruções na tela, até aparecer a tela **Tipo de conexão**.



Para conexão USB

Para conexão de rede cabeada
Conecte um cabo de rede antes.

Para conexão de rede sem fio

Siga as instruções na tela para continuar a instalação.

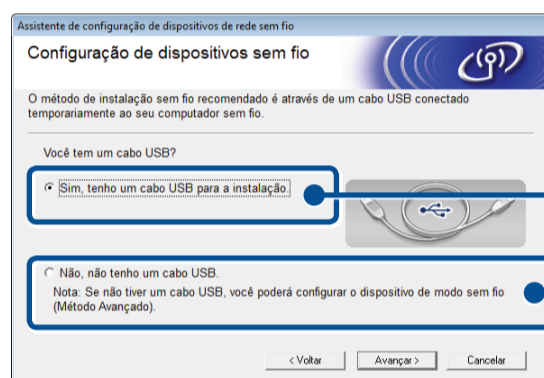
Concluir

OBSERVAÇÃO:

Em caso de falha na conexão, repita esta etapa.



Conexão em rede sem fio



[Recomendado]
Usar temporariamente um cabo USB para uma configuração fácil.

[Opção]
Selecione se não possuir um cabo USB.

Siga as instruções na tela para continuar a instalação.

Concluir

OBSERVAÇÃO:

Em caso de falha na conexão, repita esta etapa.



Configuração sem usar o CD-ROM (Windows® sem unidade de CD-ROM ou Macintosh)

Faça o download do pacote completo de driver e software no Brother Solutions Center.

(Para Windows®) solutions.brother.com/windows

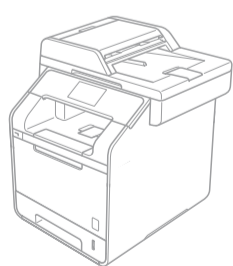
(Para Macintosh) solutions.brother.com/mac



Imprimir usando seu dispositivo móvel

Imprima a partir de seus dispositivos móveis usando nosso aplicativo gratuito "Brother iPrint&Scan".

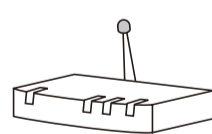
1. Conectar o aparelho e ponto de acesso/roteador de LAN sem fio a partir do Touchscreen do aparelho.



Pressione **WiFi**.



Pressione Setup Wizard (Assis. Configur).



Pressione Yes (Sim) para habilitar a WLAN.



Selecione o SSID, e digite a chave de rede.

2. Faça download do "Brother iPrint&Scan" para começar a usar o seu aparelho com dispositivos móveis. solutions.brother.com/ips

Concluir