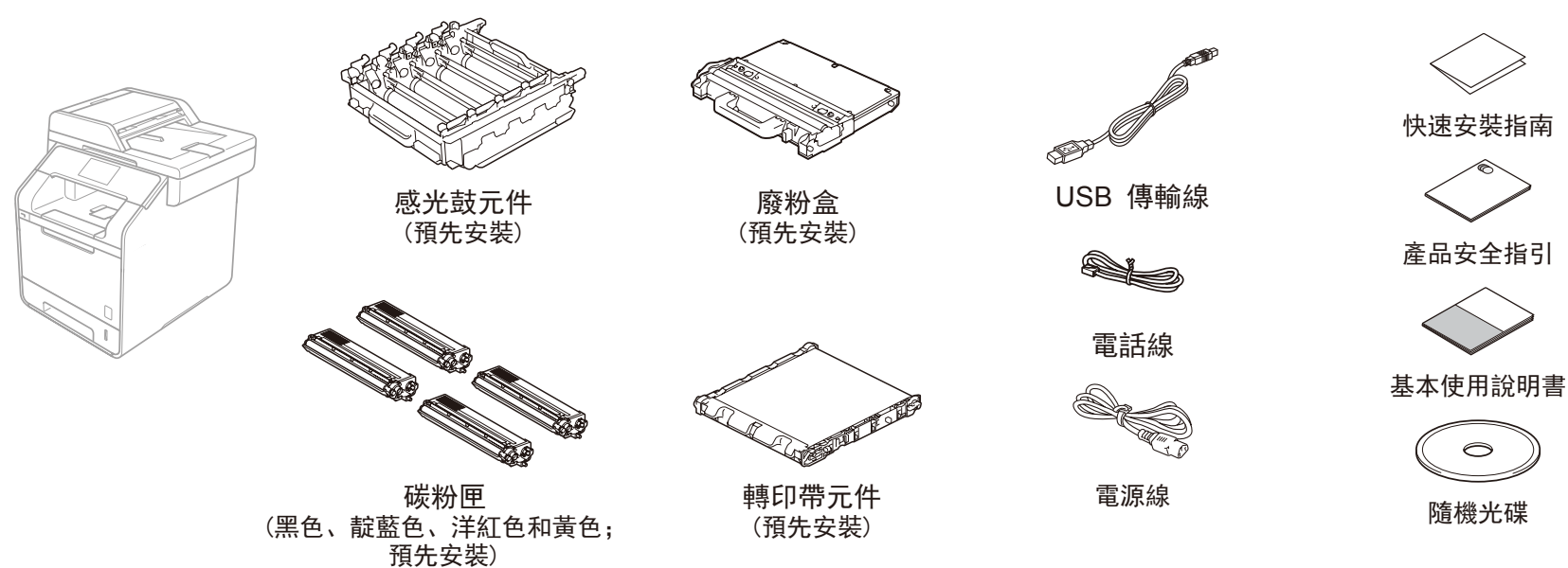


## 拆開機器包裝，並檢查配件

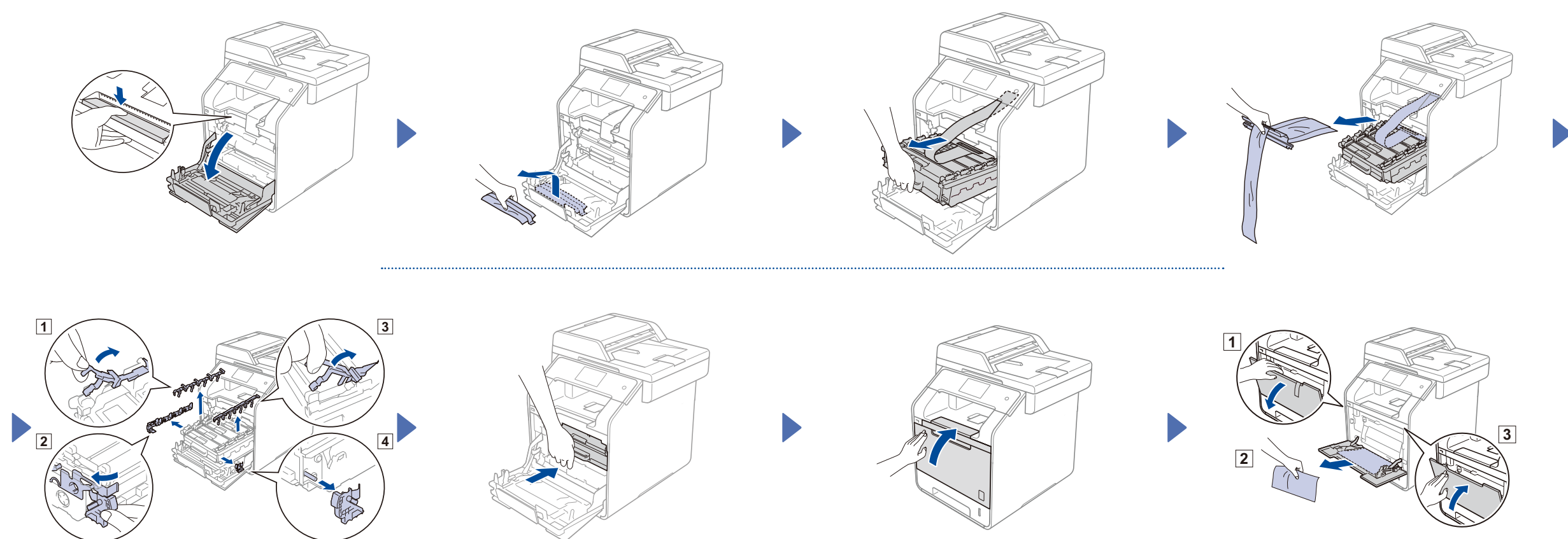


請先閱讀產品安全指引，然後閱讀此快速安裝指南，以便獲取正確的安裝步驟。

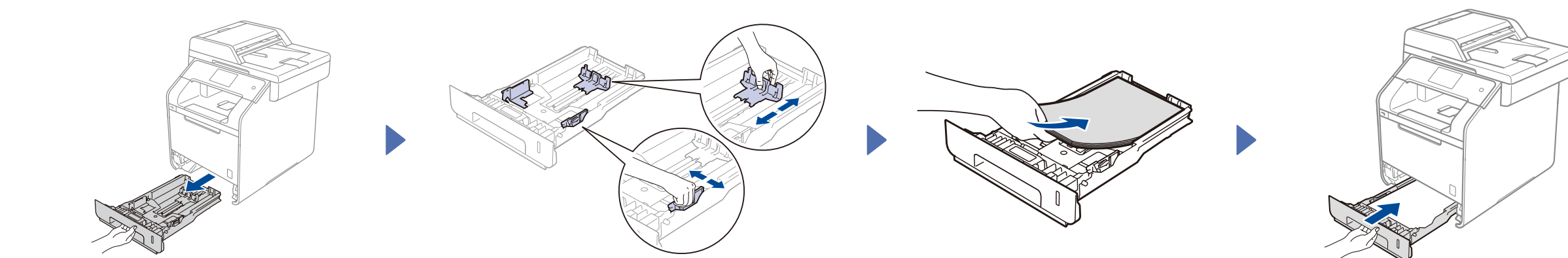
### 注意：

- 本快速安裝指南中的插圖均基於 MFC-L8850CDW。
  - 若要將機器連接到網路，您需要購買網路介面傳輸線。請使用隨機附帶的 USB 傳輸線連接 USB。
- USB 傳輸線  
建議使用不超過 2 公尺長的 USB 2.0 傳輸線 (A/B 型)。
- 網路傳輸線  
針對 10BASE-T 或 100BASE-TX 快速乙太網路，請使用 CAT.5 以上規格的一對一 (Straight-Through) 雙絞線。

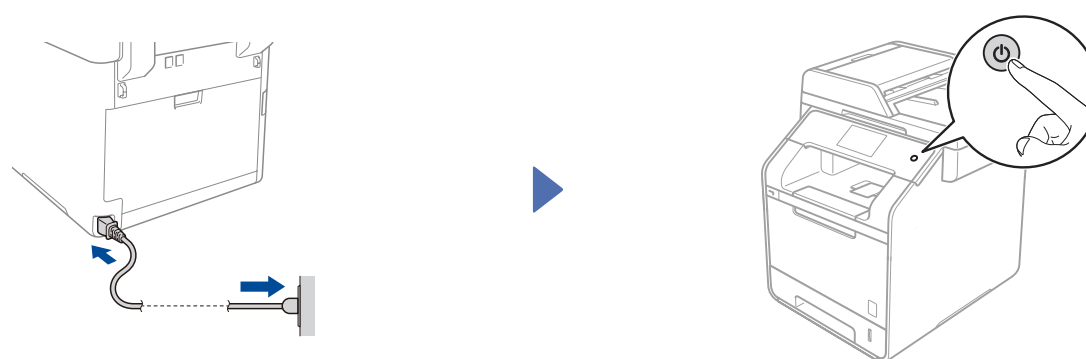
## 1 拆除機器的包裝材料



## 2 將紙張放入紙匣



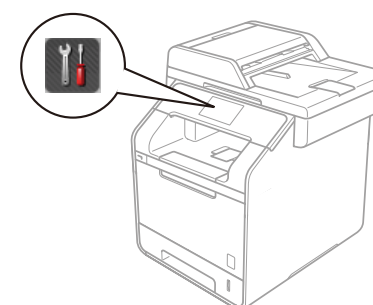
## 3 連接電源線，並開啟機器



## 4 選擇您的語言（如有需要）

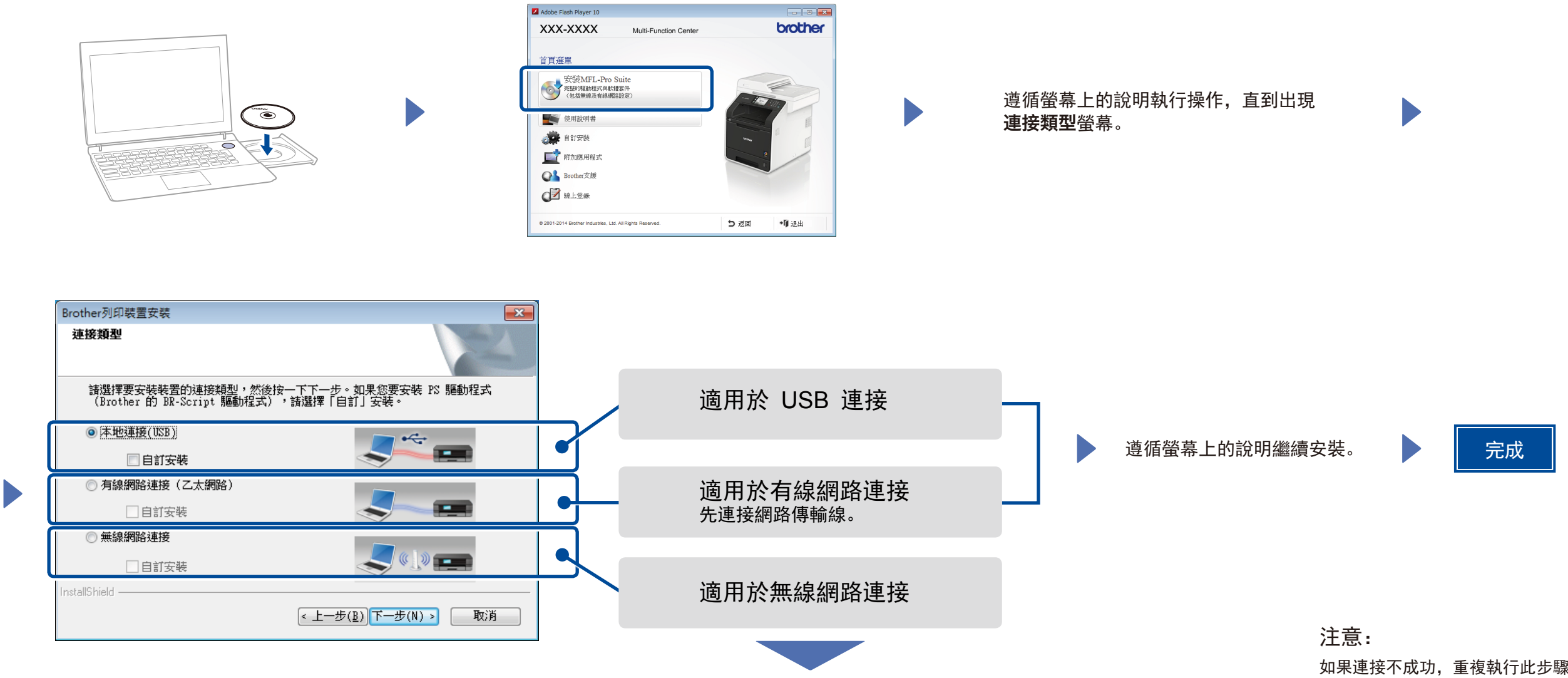
您可以將觸控式螢幕語言設定為簡體中文和英文。

1. 按 > All Settings (所有設定) > Initial Setup (初始設定) > Local Language (本地語言)。
2. 按所需語言。
3. 按 .

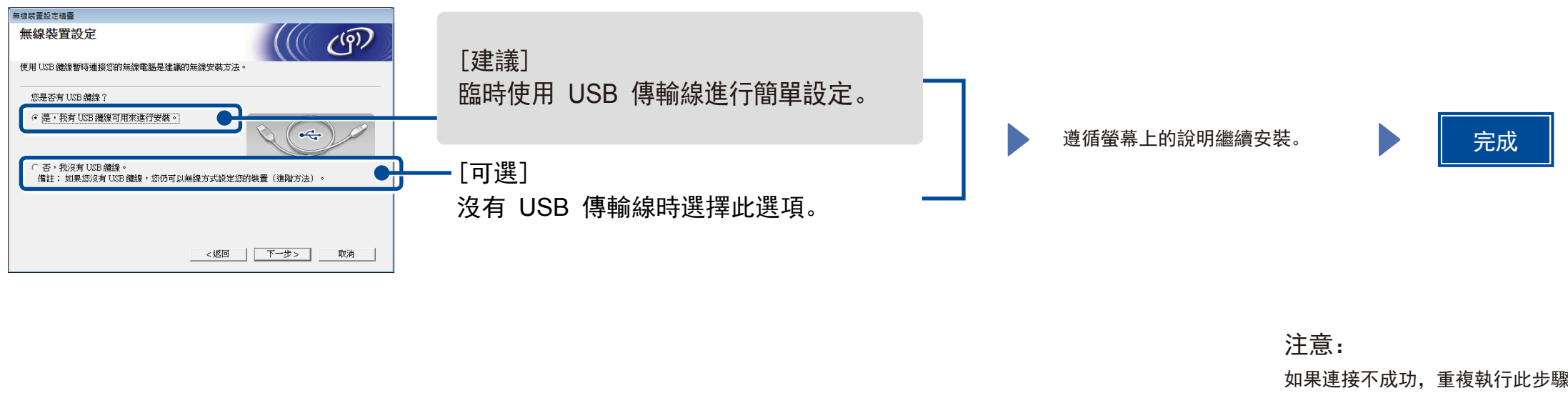


5

使用隨機光碟進行配置（Windows®）



無線網路連接



↓

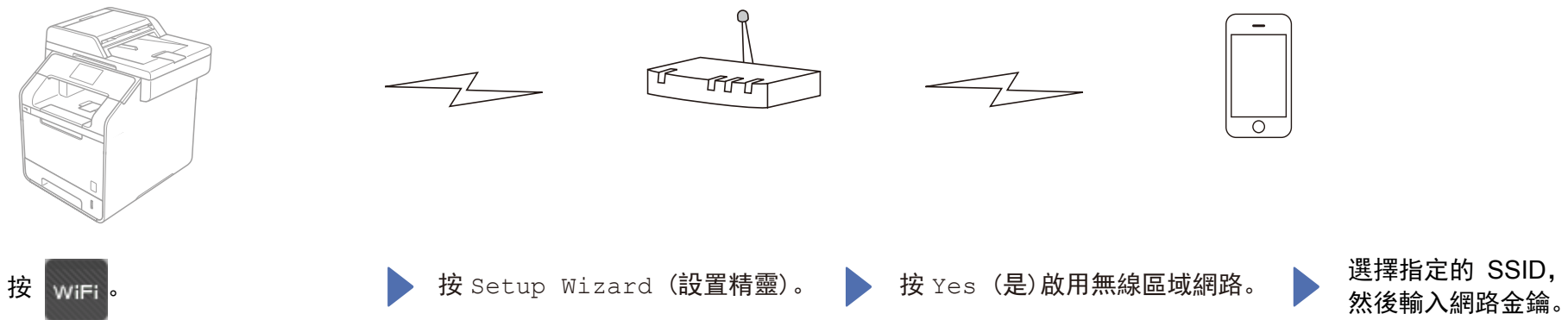
不使用隨附光碟片進行配置（無配備光碟機的 Windows® 或 Macintosh）

可從 Brother Solutions Center 下載完整的驅動程式和軟體套件。  
(針對 Windows®) [solutions.brother.com/windows](http://solutions.brother.com/windows)  
(針對 Macintosh) [solutions.brother.com/mac](http://solutions.brother.com/mac)

使用行動裝置進行列印

可使用我們的免費應用程式「Brother iPrint&Scan」從行動裝置進行列印。

1. 透過機器的觸控式螢幕將機器連接到無線區域網路存取點/路由器。



2. 下載「Brother iPrint&Scan」，開始從行動裝置使用本機器。  
[solutions.brother.com/ips](http://solutions.brother.com/ips)

完成