

Handleiding product veiligheid

(HL-L2300D / HL-L2340DW / HL-L2360DN / HL-L2365DW / DCP-L2500D /
DCP-L2520DW / DCP-L2540DN / DCP-L2560DW / MFC-L2700DW /
MFC-L2720DW / MFC-L2740DW)

Brother Industries, Ltd.

15-1, Naeshiro-cho, Mizuho-ku, Nagoya 467-8561, Japan

Gelieve deze gids door te nemen vooraleer u het product begint te gebruiken of enig onderhoud uitvoert. Als u deze instructies niet opvolgt, kan dit leiden tot een verhoogd risico op brand, elektrische schokken, brandwonden of verstikking. Brother is niet verantwoordelijk voor schade voortvloeiend uit het niet naleven van de instructies in deze gids door de eigenaar van het product.

Hoe u deze handleiding gebruikt:

- 1 Lees de hele handleiding voordat u het product gebruikt en bewaar hem zodat u hem later kunt naslaan.
- 2 Volg voorzichtig de instructies in deze handleiding en zorg er steeds voor dat u alle waarschuwingen en instructies op het product volgt.
- 3 Als u na het lezen van deze handleiding vragen hebt over het gebruik van uw product, neem dan contact op met de Brother klantenservice of uw lokale Brother-leverancier.
- 4 Om er zeker van te zijn dat u alle instructies begrijpt, bestudeert u de symbolen en conventies die in de documentatie worden gebruikt.

Symbolen en conventies die in de documentatie gebruikt worden

De volgende symbolen en conventies worden in de documentatie gebruikt.

Volg alle waarschuwingen en instructies die op het product worden aangegeven.

WAARSCHUWING

WAARSCHUWING geeft een mogelijk gevaarlijke situatie aan die, als deze niet wordt voorkomen, kan resulteren in ernstig of fataal letsel.

VOORZICHTIG

VOORZICHTIG geeft een mogelijk gevaarlijke situatie aan die, als deze niet wordt voorkomen, kan resulteren in enig letsel.

BELANGRIJK

BELANGRIJK geeft een mogelijk gevaarlijke situatie aan die kan resulteren in schade aan eigendommen, storingen of een niet-werkend product.

OPMERKING

OPMERKING bepaalt de operationele omgeving, de voorwaarden voor installatie of speciale gebruiksvoorwaarden.



Pictogrammen voor elektrisch gevaar wijzen u op een risico op elektrische schokken.



Pictogrammen voor brandgevaar wijzen u op een risico op brand.



Dit symbool wijst u erop dat u hete oppervlakken in het product niet mag aanraken.



Verbodssymbolen wijzen op acties die niet mogen worden uitgevoerd.

Vet Vet gedrukte tekst duidt bepaalde knoppen aan op het bedieningspaneel van het product of op het scherm van de computer.

Cursief Cursief gedrukte tekst legt de nadruk op een belangrijk punt of verwijst naar een verwant onderwerp.

Courier New Het lettertype Courier New identificeert meldingen op het LCD-scherm van het product.

OPMERKING

- Niet alle modellen zijn verkrijgbaar in alle landen.
 - De illustraties in deze handleiding tonen de HL-L2340DW en MFC-L2700DW.
-

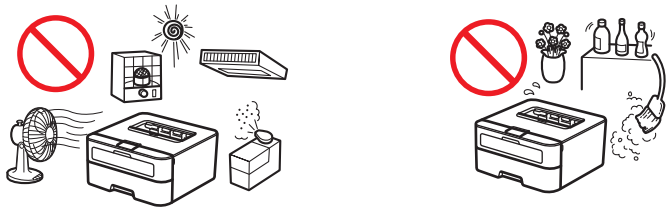
Samenstelling en publicatie

Deze handleiding werd samengesteld en gepubliceerd om de recentste informatie over productveiligheid op het tijdstip van publicatie te bieden. De informatie in deze handleiding kan worden gewijzigd.

De recentste handleiding vindt u op <http://support.brother.com>.

Kies een veilige locatie voor uw product

WAARSCHUWING



Kies een plaats met een stabiele temperatuur tussen 10 °C en 32 °C en een luchtvochtigheid van 20% tot 80% en waar geen condensatie is.



Stel het product NOOIT bloot aan direct zonlicht, grote hitte, open vuren, bijtende gassen, vocht of stof. Dit kan een elektrische schok, kortsluiting of vuur veroorzaken. Het kan het product ook schade toebrengen en/of buiten werking stellen.



Plaats het product NOOIT in de buurt van verwarmingstoestellen, airconditioners, ventilators, koelkasten of water. Dit kan een elektrische schok, kortsluiting of brand veroorzaken omdat water in contact kan komen met het product (inclusief condensatie voortvloeiend uit verwarmingstoestellen/airconditioners/ventilators).



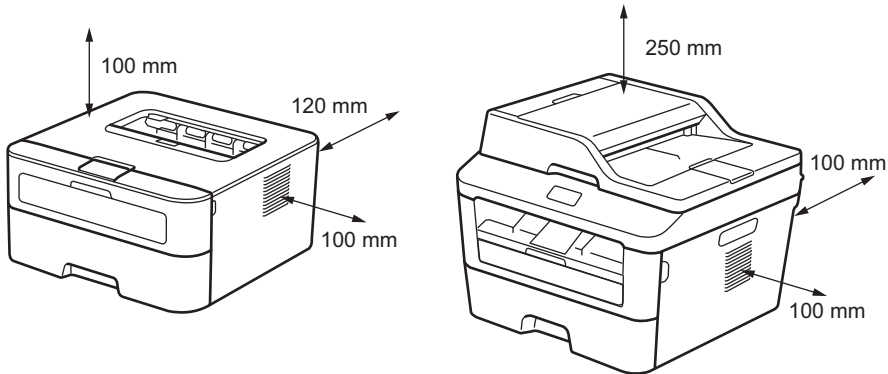
Plaats het product NOOIT in de buurt van chemische producten of op een plaats waar chemische producten kunnen worden gespild. Vooral door organische oplosmiddelen of vloeistoffen kan de behuizing en/of kabels smelten of oplossen, met risico op brand of elektrische schok. Ze kunnen er ook voor zorgen dat het product slecht functioneert of verkleurt.



Plaats het product **NOOIT** op een plaats die een gleuf of opening in het product verhindert of blokkeert. Deze gleuven en openingen dienen voor ventilatie. De blokkering van de ventilatie van het product kan oververhitting en/of brand veroorzaken.

In plaats daarvan:

- Houd een minimale opening rond het product zoals getoond in de afbeelding.



- Plaats het product op een vast, horizontaal oppervlak.
- Plaats het product **NOOIT** in de buurt van of boven een radiator of verwarmingsapparaat.
- Plaats het product **NOOIT** in een "ingebouwde" kast, tenzij voldoende ventilatie aanwezig is.

⚠ VOORZICHTIG

Plaats uw product in een voldoende verluchte omgeving.

Dit product geeft enkele chemische stoffen af tijdens het afdrukken. Bij langdurig gebruik of gebruik in slecht verluchte ruimte kan dit leiden tot de uitstoot van slechtriëkende gassen zoals ozon. Plaats het product in een goed verluchte ruimte voor optimale prestatie en comfort.

Voorkom dat het product in een drukke ruimte wordt geplaatst. Wanneer u het moet plaatsen in een drukke ruimte, zorg er dan voor dat het product op een veilige plaats staat waar het niet per ongeluk kan worden omgestoten, wat kan leiden tot lichamelijke letsels bij u en anderen en schade aan het product. Zorg er ook voor dat snoeren vastzitten zodat men er niet over kan struikelen.

Plaats **NOOIT** zware voorwerpen op het product.

Zet dit product **NIET** op een onstabiele ondergrond, standaard of tafel. Het product is zwaar en kan vallen, wat kan leiden tot lichamelijke letsels en ernstige schade aan het product. Voor MFC- en DCP-producten is er een bijkomend risico op letsels indien het scannerglas breekt. Vooral indien u kinderen heeft, moet u ervoor zorgen dat het product op een veilige plaats staat.

Zet het product op een vlakke, stabiele ondergrond die vrij is van trillingen en schokken, zoals een bureau. Plaats het product nabij een telefoonaansluiting (alleen MFC) en een standaard geaard stopcontact.

BELANGRIJK

- Sluit het product **NOOIT** aan op stopcontacten die worden gestuurd door wandschakelaars of automatische timers, of op dezelfde stroomkring als grote apparaten zoals klimaatregelingen, kopieerapparaten, papierversnipperaars, enz. die de stroomtoevoer kunnen verstoren.
 - Plaats **NOOIT** voorwerpen op het product. Dit kan bij slecht functioneren van het product het risico op oververhitting vergroten.
 - Plaats **NIETS** voor het product dat afgedrukte documenten of ontvangen faxberichten (alleen MFC) blokkeert.
 - Plaats uw product **NOOIT** naast storingsbronnen zoals luidsprekers of de basiseenheden van draadloze telefoons van andere merken dan Brother. Dit kan storingen veroorzaken in de werking van de elektronische componenten van het product.
 - Onderbreking van de stroomtoevoer kan informatie in het geheugen van het product wissen.
-

Algemene voorschriften

WAARSCHUWING

Er worden plastic zakken gebruikt als verpakkingsmateriaal voor het product. Houd deze plastic zakken uit de buurt van baby's en kinderen om verstikkingsgevaar te vermijden. Plastic zakken zijn geen speelgoed.

(Alleen modellen met draadloze LAN-functie)

Gebruik het product NOOIT nabij medische elektrische apparatuur. De radiogolven die het product uitstraalt kunnen een invloed uitoefenen op medische elektrische apparatuur en een storing veroorzaken, wat kan leiden tot een medisch ongeval.

Voor gebruikers met pacemakers

Dit product genereert een zwak magnetisch veld. Als u in de nabijheid van het product ongewone symptomen ervaart met uw pacemaker, ga dan van het product weg en raadpleeg onmiddellijk een arts.



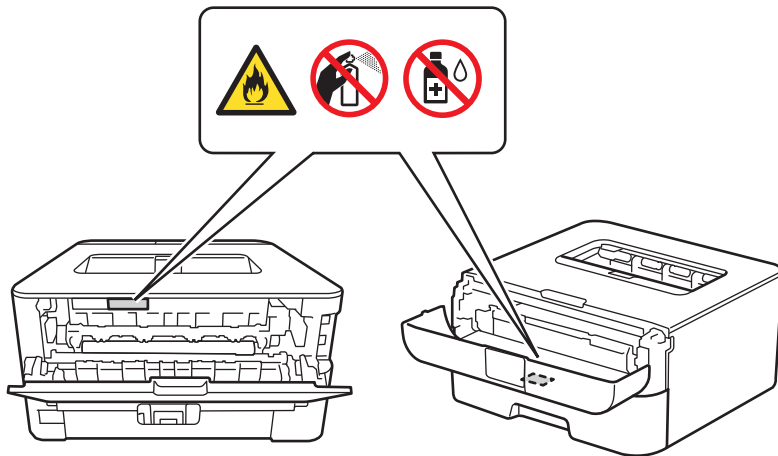
Gebruik dit product NOOIT tijdens onweer. Er is misschien een kleine kans op een elektrische schok door bliksem.



Werp een tonercartridge of een tonercartridge en drumeenheid NOOIT in het vuur. Het kan ontploffen en tot lichamelijke letsels leiden.



Gebruik **NOOIT** brandbare stoffen, om het even welke soort verstuiver of een oplosmiddel/vloeistof met alcohol of ammoniak om de binnen- of buitenkant van het product schoon te maken. Als u dat doet, kan dit een brand of elektrische schok veroorzaken. Gebruik in de plaats daarvan een droge, pluisvrije doek.



Probeer **NOOIT** dit product te bedienen wanneer er in het product papier is vastgelopen of er nog los papier in zit. Als het papier te lang in contact komt met de fusereenheid, kan een brand ontstaan.



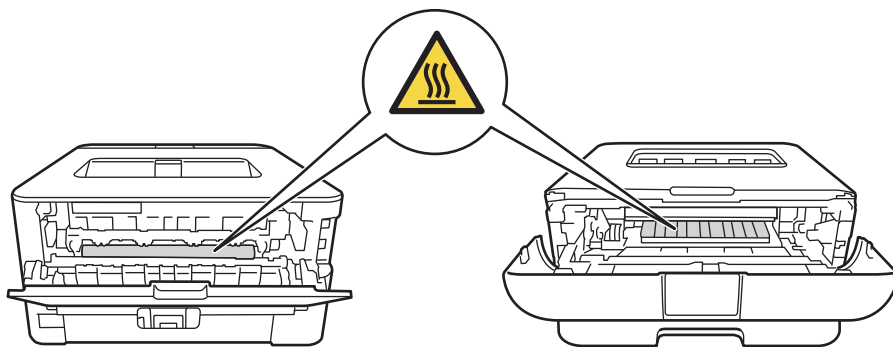
NOOIT een stofzuiger gebruiken om geknoeiide toner op te zuigen. De toner zou binnen in de stofzuiger vlam kunnen vatten en brand kunnen veroorzaken. Reinig tonerstof zorgvuldig met een droge, pluisvrije zachte doek en werp deze weg in overeenstemming met lokale voorschriften.



Trek de stekker van dit product uit het wandcontact vooraleer u het product en de glasplaat (alleen MFC en DCP) schoonmaakt. Gebruik **NOOIT** vloeibare schoonmaakmiddelen of spuitbussen. Gebruik een droge, pluisvrije, zachte doek om het apparaat schoon te maken.

 **WARM OPPERVLAK**

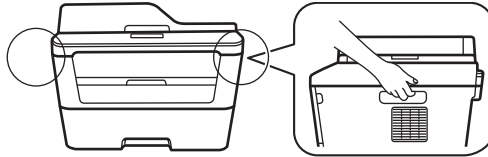
Na gebruik van het product zijn sommige inwendige onderdelen zeer heet. Wacht minstens 10 minuten totdat het product is afgekoeld voor u de onderdelen in het product aanraakt.



⚠ VOORZICHTIG

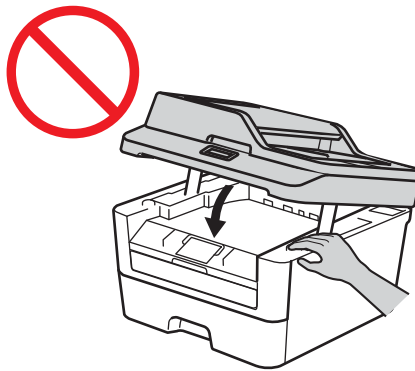
(alleen MFC en DCP)

Wanneer u het product verplaatst, neem dan de houvasten aan de zijkant onder de scanner vast. Draag het product **NOOIT** door deze aan de onderkant vast te houden.



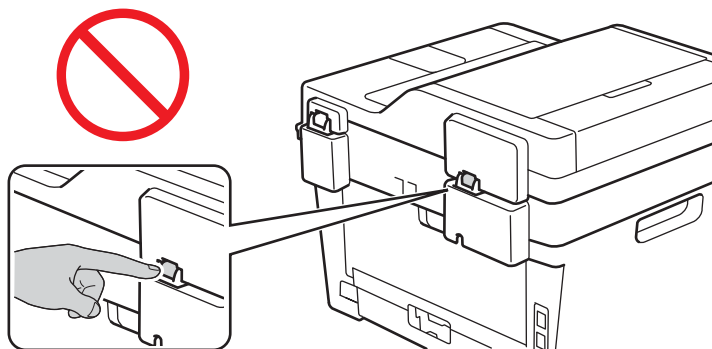
(alleen MFC en DCP)

Sommige onderdelen van het product kunnen letsels veroorzaken als deksels (grijs) met kracht gesloten worden. Wees voorzichtig bij het plaatsen van een hand in de zones die weergegeven worden op de afbeeldingen en sluit de deksels **NOOIT** met kracht.



(alleen MFC en DCP)

Let op dat u uw vingers niet plaatst in de gebieden die in de afbeeldingen worden weergegeven, om letsels te voorkomen.



Als het product niet wordt gebruikt om faxen te ontvangen, haal het dan uit het stopcontact als het gedurende lange tijd niet zal worden gebruikt.

Probeer een tonercartridge NOOIT uit elkaar te halen. Mocht er tonerstof lekken, adem het dan niet in en laat het niet in contact komen met uw huid. Mocht een van beide zaken voorvallen, raadpleeg dan de veiligheidsinformatiebladen (SDS) op <http://sds.brother.co.jp/sdsapp/index.html>.

Houd de tonercartridge buiten bereik van kinderen. Als u tonerstof inslikt, raadpleeg dan onmiddellijk een arts en raadpleeg de veiligheidsinformatiebladen (SDS) op <http://sds.brother.co.jp/sdsapp/index.html>.

We raden aan om de tonercartridge en drumeenheid op een schoon, vlak oppervlak met wegwerppapier eronder voor het geval u per ongeluk toner morst of verspreidt. Als u toner op uw handen of kleren morst, veegt of was u het onmiddellijk met koud water.

Mocht u in contact komen met toner, volg dan deze instructies:

- Inademen

Zoek onmiddellijk medische verzorging. In het geval van inademing plaatst u het slachtoffer in de frisse lucht en houdt u hem rustig.

- Huidcontact

Doe vuile kledij onmiddellijk uit en was de aangetaste huid met veel water of zeep en water.

- Oogcontact

Zoek medische verzorging. Als de stof in de ogen is gekomen, was deze dan onmiddellijk en gedurende ten minste 15 minuten uit met veel water.

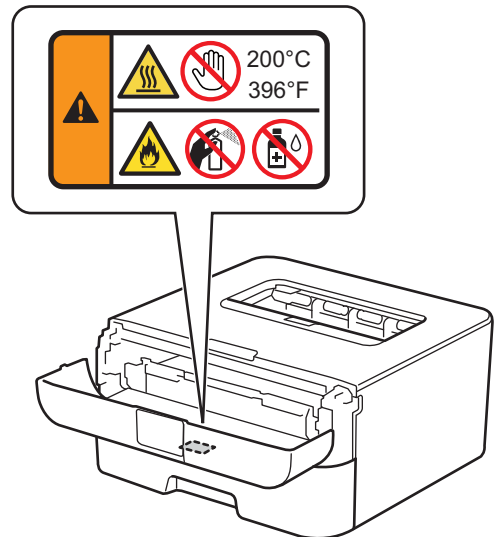
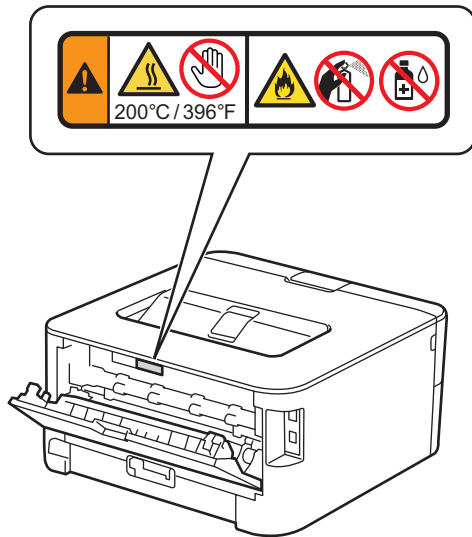
- Opname

Zoek onmiddellijk medische verzorging. Was de mond met water en geef 200 - 300 ml water te drinken.

Voor meer veiligheidsinformatie over de toners die in uw product worden gebruikt, bezoek de volgende webpagina om de veiligheidsinformatiebladen (SDS) te lezen <http://sds.brother.co.jp/sdsapp/index.html>.

BELANGRIJK

Verwijder of beschadig de waarschuwingsetiketten in het product NIET.

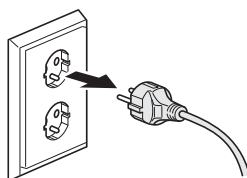


Het product veilig aansluiten

⚠ WAARSCHUWING



Er bevinden zich hoogspanningselektroden in het product. Voordat u de binnenkant van het product schoonmaakt, dient u eerst het telefoonsnoer (alleen MFC) en daarna het netsnoer uit het stopcontact te verwijderen. Als u dit doet, vermijdt u een elektrische schok.



Gebruik het stroomsnoer **NOOIT** om de stekker uit het wandcontact te trekken of erin te duwen, gebruik de vingergrepen op de stekker.



Hanteer de stekker **NOOIT** met natte handen. U kunt dan namelijk een elektrische schok krijgen.



Zorg dat de stekker altijd goed in het stopcontact zit.



Dit product moet worden aangesloten op een wisselstroombron met een spanningsbereik zoals op het etiket staat aangegeven. Sluit het apparaat **NIET** aan op een gelijkstroombron of -omvormer. Vraag bij twijfel een erkende elektricien om advies.



Dit product is uitgerust met een geaarde stekker met 3 draden. Deze stekker past alleen in een geaard stopcontact. Dit is een beveiligingsfunctie. Als u de stekker niet in het contact kunt steken, neem dan contact op met uw elektricien om uw verouderde contact te vervangen. Doe **NOOIT** de doelstelling van de geaarde stekker teniet.



(alleen MFC)

Raak nooit blootliggende telefoondraden of -klemmen aan, tenzij u de telefoonstekker uit het wandcontact hebt verwijderd. Sluit het telefoonsnoer nooit aan tijdens een onweer en gebruik het niet wanneer het gerafeld of beschadigd wordt. Plaats een telefoonwandaansluiting nooit op een plaats die nat is of nat kan worden, zoals in de buurt van een koelkast of een ander apparaat dat condensatie veroorzaakt. U kunt dan namelijk een elektrische schok krijgen.



Plaats dit product **NOOIT** op een plaats waar het snoer wordt gespannen of een andere spanning op het snoer wordt geplaatst. Dit kan het snoer verslijten of rafelen.



Gebruik het product **NOOIT** met een gerafeld of beschadigd netsnoer. Dit kan een elektrische schok of brand veroorzaken.



- Plaats **NOOIT** iets op het netsnoer.
 - Zet dit product **NOOIT** op een plaats waar mensen op het snoer kunnen stappen.
 - Plaats dit product **NOOIT** op een plaats waar het snoer wordt gespannen of gewrongen, aangezien het kan worden versleten of gerafeld.
-



Gebruik **NOOIT** niet-aangestelde kabels (of optionele apparaten). Dit kan een brand of letsels veroorzaken. De installatie moet correct volgens de gebruikershandleiding worden uitgevoerd.



Brother raadt u met aandrang aan om **NOOIT** een verlengsnoer te gebruiken.



Laat NOOIT enige vloeistof in contact komen met de stekker of het stopcontact.



Laat de stekker, het stopcontact of het product NOOIT stoffig worden.

Onderhoud van het product

WAARSCHUWING

Probeer NOOIT zelf dit product te onderhouden omdat het openen en verwijderen van deksels u kan blootstellen aan gevaarlijke spanningspunten en andere risico's en de garantie kan opheffen. Als u problemen ondervindt met uw product, neem contact op met de klantenservice van Brother of met uw lokale Brother-leverancier.



Als het product is gevallen of als de behuizing is beschadigd, is er een kans op elektrische schok. Trek de stekker van het product uit het stopcontact en neem contact op met de Brother-klantenservice of uw lokale uw Brother-leverancier.



Als water, andere vloeistoffen of metalen voorwerpen in het product raken, haal dan de stekker onmiddellijk uit het stopcontact en neem contact op met de klantenservice van Brother of uw plaatselijke Brother-leverancier.

Als het product ongewoon heet wordt, rook vrijgeeft, sterke geuren afgeeft of als u er per ongeluk vloeistof op morst, trek onmiddellijk de stekker van het product uit het stopcontact. Neem contact op met de klantenservice van Brother of met uw lokale Brother-leverancier.

BELANGRIJK

Wanneer het apparaat niet normaal functioneert, ondanks het naleven van de bedieningsinstructies, pas alleen de instellingen aan die zijn aangegeven in de bedieningshandleiding. Een verkeerde afstelling van andere functies kan leiden tot schade, wat vaak een uitgebreid onderzoek vereist door een erkende servicemonteur om het product weer naar behoren te laten werken.

Garantie & aansprakelijkheid van het product

Niets in deze handleiding zal enig bestaande productgarantie beïnvloeden of worden geïnterpreteerd als enige bijkomend verleende productgarantie. Als u de veiligheidsinstructies in deze handleiding niet volgt, kan de garantie van uw product ongeldig worden.

WAARSCHUWING



Gebruik dit product **NOOIT** nabij water, bijvoorbeeld, nabij een badkuip, wasbak, gootsteen of wasmachine, in een vochtige kelder of nabij een zwembad.



Gebruik alleen het netsnoer dat is geleverd bij dit product.

Het apparaat loskoppelen

VOORZICHTIG

Installeer dit product in de buurt van een goed bereikbaar stopcontact. In noodgevallen moet u het netsnoer uit het stopcontact trekken om de stroom volledig uit te schakelen.

Informatie over goedkeuring (alleen MFC)

DEZE APPARATUUR IS ONTWORPEN VOOR GEBRUIK MET EEN DUBBELDRAADS ANALOOG PSTN-SNOER VOORZIEN VAN DE PASSENDE AANSLUITING.

Brother wijst erop dat dit product mogelijk niet goed functioneert in een ander land dan het land waar het oorspronkelijk werd aangekocht, en biedt geen garantie indien dit product wordt gebruikt op openbare telecommunicatielijnen in andere landen.

Conformiteitsverklaring (alleen Europa)

Wij, Brother Industries, Ltd.

15-1, Naeshiro-cho, Mizuho-ku, Nagoya 467-8561 Japan

verklaren dat dit product beantwoordt aan de essentiële vereisten van alle relevante richtlijnen en reglementeringen binnen de Europese Gemeenschap.

U kunt de conformiteitsverklaring (DoC) downloaden vanop onze website. Bezoek ons op <http://support.brother.com> en:

- selecteer Europe
- selecteer land
- selecteer "Handleidingen"
- selecteer uw model.

Uw Verklaring wordt gedownload als een PDF-bestand.

Conformiteitsverklaring voor R&TTE (Radio en Telecommunicatie) Richtlijn 1999/5/EG (alleen Europe) (Van toepassing op modellen met telecommunicatie- en/of radio-interfaces)

Wij, Brother Industries, Ltd.

15-1, Naeshiro-cho, Mizuho-ku, Nagoya 467-8561 Japan

verklaren dat deze producten in beantwoorden aan de provisies van de R&TTE Richtlijn 1999/5/EG. Een exemplaar van de Conformiteitsverklaring kan worden gedownload door de instructies te volgen in het gedeelte Conformiteitsverklaring (alleen Europa).

IEC60825-1:2007 Specificatie (alleen voor 220-240-V-modellen)

Dit product is een Klasse 1 laserproduct zoals gedefinieerd in IEC60825-1:2007-specificaties. Het hieronder afgebeelde etiket is bevestigd in landen waar dit vereist is.

Dit product heeft een Klasse 3B laserdiode die een onzichtbare laserstraling in de lasereenheid uitstraalt. De lasereenheid mag in geen enkel geval worden geopend.



Interne laserstraling

Golflengte: 770 - 800 nm

Uitvoer: max. 25 mW

Lasercategorie: Klasse 3B

WAARSCHUWING

Het gebruik van andere functies, afstellingen of prestatie van procedures dan die in deze handleiding vermeld, kan leiden tot blootstelling aan gevaarlijke straling.

Draadloze LAN (Alleen modellen met draadloze LAN-functie)

Deze printer/multifunctionele printer ondersteunt draadloos LAN.

LAN-verbinding (alleen netwerkmodellen)

VOORZICHTIG

Sluit dit apparaat NIET aan op een LAN-verbinding die kan blootstaan aan overspanningen.

Radiostoring

Dit product is in overeenstemming met EN55022 (CISPR Publicatie 22)/Klasse B.

Recyclinginformatie in overeenstemming met de WEEE- en Batterijrichtlijnen



Productmarkering



Batterijmarkering

Alleen Europese Unie

Het product/de batterij is gemarkeerd met een van de bovenstaande recyclagesymbolen. Dit wijst erop dat u het product/de batterij aan het einde van zijn levensduur gescheiden moet verwijderen op een daarvoor bedoeld verzamelpunt, en het niet bij het normale huishoudafval mag plaatsen.

Naleving van de International ENERGY STAR[®]-normen

Het doel van het internationale ENERGY STAR[®]-programma is om de ontwikkeling en algemene verbreiding van energie-efficiënte kantoorapparatuur te bevorderen.

Als een partner van ENERGY STAR[®], heeft Brother Industries, Ltd. bepaald dat dit product voldoet aan de ENERGY STAR[®]-specificaties voor energie-efficiëntie.



Handelsmerken

BROTHER is een handelsmerk of een gedeponieerd handelsmerk van Brother Industries, Ltd.

Microsoft, Windows, Windows Vista, Windows Server, Outlook, Internet Explorer en Windows Phone zijn gedeponieerde handelsmerken of handelsmerken van Microsoft Corporation in de Verenigde Staten en/of andere landen.

Apple, Macintosh, Safari, Mac OS, iPad, iPhone, iPod touch en OS X zijn handelsmerken van Apple Inc., gedeponieerd in de Verenigde Staten en andere landen.

AirPrint is een handelsmerk van Apple Inc.

Linux is het geregistreerde handelsmerk van Linus Torvalds in de Verenigde Staten en andere landen.

UNIX is een gedeponieerd handelsmerk van The Open Group in de Verenigde Staten en andere landen.

Intel is een handelsmerk van Intel Corporation in de Verenigde Staten en/of andere landen.

Adobe, Illustrator, PostScript en PostScript 3 zijn gedeponieerde handelsmerken of handelsmerken van Adobe Systems Incorporated in de Verenigde Staten en/of andere landen.

Wi-Fi, Wi-Fi Alliance en Wi-Fi Protected Access zijn gedeponieerde handelsmerken van Wi-Fi Alliance.

WPA, WPA2, Wi-Fi Protected Setup, het logo van Wi-Fi Protected Setup en Wi-Fi Direct zijn handelsmerken van Wi-Fi Alliance.

Flickr is een gedeponieerd handelsmerk van Yahoo! Inc.

AOSS is een handelsmerk van Buffalo Inc.

Android, Google Cloud Print, Google Drive, Picasa Web Albums en Google Play zijn handelsmerken van Google Inc. Het gebruik van deze handelsmerken is onderhevig aan Toestemming van Google.

Nuance en PaperPort zijn handelsmerken of gedeponieerde handelsmerken van Nuance Communications, Inc. of haar partners in de Verenigde Staten en/of andere landen.

Mozilla en Firefox zijn geregistreerde handelsmerken van de Mozilla Foundation.

EVERNOTE is een handelsmerk van Evernote Corporation en wordt onder licentie gebruikt.

Elk bedrijf waarvan de softwarenaam in deze handleiding is vermeld, bezit een Software License Agreement die eigen is aan zijn programma's in eigendom.

Alle andere merknamen en productnamen van bedrijven vermeld op Brother-producten, in gerelateerde documentatie en ander materiaal, zijn handelsmerken of wettig gedeponieerde handelsmerken van de desbetreffende bedrijven.

Opmerkingen voor Open Source-licenties

Dit product bevat open source-software.

Bezoek het Brother Solutions Center op <http://support.brother.com> voor opmerkingen over Open Source-licenties en informatie aangaande auteursrechten.

Copyright en licentie

©2014 Brother Industries, Ltd. Alle rechten voorbehouden.

Dit product bevat software ontwikkeld door de volgende fabrikanten:

©1983-1998 PACIFIC SOFTWARES, INC. ALLE RECHTEN VOORBEHOUDEN.

©2008 Devicescape Software, Inc. Alle rechten voorbehouden.

Dit product bevat de software "KASAGO TCP/IP" ontwikkeld door ZUKEN ELMIC, Inc.

Andere informatie

FlashFX[®] is een gedeponeerd handelsmerk van Datalight, Inc.

FlashFX[®] Copyright 1998-2010 Datalight, Inc.

U.S. Patent Office 5,860,082/6,260,156

FlashFX[®] Pro[™] is een handelsmerk van Datalight, Inc.

Reliance[™] is een handelsmerk van Datalight, Inc.

Datalight[®] is een gedeponeerd handelsmerk van Datalight, Inc.

Copyright 1989-2010 Datalight, Inc. Alle rechten voorbehouden

Klantenservice van Brother

Klantenservice

Kijk op <http://www.brother.com> voor de contactgegevens van uw lokale Brother-vestiging.

Servicecentra

Neem contact op met uw lokale Brother-kantoor voor informatie over onderhoudscentra in uw land. U vindt de adressen en telefoonnummers van de lokale kantoren door op de website <http://www.brother.com> uw land te selecteren.

Onrechtmatig gebruik van kopieerapparatuur (alleen MFC en DCP)

Het is strafbaar om reproducties te maken van bepaalde items of documenten met als doel fraude te plegen. Hierna volgt een niet-exhaustieve lijst van documenten die mogelijk bij wet niet gekopieerd mogen worden. Wij raden u aan contact op te nemen met uw juridische adviseur en/of de relevante wettelijke instanties bij twijfel over een bepaald item of document:

- Papiergeld
- Obligaties of andere schuldcertificaten
- Depositobewijzen
- Documenten voor de Armed Forces of andere rekruteringsdocumenten
- Paspoorten
- Postzegels (al dan niet gebruikt)
- Immigratiepapieren
- Documenten inzake sociale zekerheid
- Cheques of wissels opgemaakt door overheidsinstanties
- Identificatiepenningen of insignes

Rijbewijzen en gelijkvormigheidsattesten voor gemotoriseerde voertuigen mogen niet gekopieerd worden krachtens bepaalde nationale wetten.

Werken die door auteursrechten worden beschermd, mogen bij wet niet gekopieerd worden, met uitzondering van de regel inzake "rechtmatig gebruik" voor delen van een werk. Meerdere kopieën wijzen op onrechtmatig gebruik. Kunstwerken dienen te worden beschouwd als beschermd door auteursrechten.

brother



www.brotherearth.com