

Three overlapping circles in shades of blue are positioned on the left side of the page, behind the title. The circles are of different sizes and are partially overlapping each other.

Guía de seguridad del producto

DCP-J4120DW/MFC-J4420DW/J4620DW/J4625DW/
J5320DW/J5620DW/J5625DW/J5720DW/J5920DW

Brother Industries, Ltd.

15-1, Naeshiro-cho, Mizuho-ku, Nagoya 467-8561, Japón

Lea este folleto antes de utilizar el producto o antes de realizar cualquier tarea de mantenimiento. Si no respeta estas instrucciones, pueden aumentar los posibles riesgos de incendio, descargas eléctricas, quemaduras o asfixia. Brother no será responsable de los daños causados si el propietario del producto no sigue las instrucciones contenidas en esta guía.

Cómo utilizar esta guía:

- 1 Lea la guía en su totalidad antes de utilizar el producto y guárdela para poder consultarla en el futuro.
- 2 Siga cuidadosamente las instrucciones contenidas en esta guía y asegúrese de seguir en todo momento las instrucciones y advertencias presentes en el producto.
- 3 Si tiene dudas sobre cómo utilizar el producto tras haber leído esta guía, póngase en contacto con el Servicio de atención al cliente de Brother o con el distribuidor de Brother de su localidad.
- 4 Para asegurarse de que entiende todas las instrucciones, preste atención al significado de los símbolos y convenciones utilizados en la documentación.

Símbolos y convenciones utilizados en la documentación

Los símbolos y convenciones siguientes se utilizan en toda la documentación.

Respete todas las instrucciones y advertencias presentes en el producto.



ADVERTENCIA

ADVERTENCIA indica una situación potencialmente peligrosa que, si no se evita, puede producir la muerte o lesiones graves.



AVISO

AVISO indica una situación potencialmente peligrosa que, si no se evita, puede producir lesiones leves o moderadas.

IMPORTANTE

IMPORTANTE indica una situación potencialmente peligrosa que, si no se evita, puede producir daños materiales o que el producto deje de funcionar.

NOTA

NOTA hace referencia al entorno de funcionamiento, las condiciones de instalación y las condiciones especiales de uso.



Los iconos de prohibición indican acciones que no se deben realizar.



Este icono indica que no se deben utilizar aerosoles inflamables.



Este icono indica que no se deben utilizar disolventes orgánicos, como alcohol y líquidos.



Los iconos de peligro por descarga eléctrica le advierten sobre la posibilidad de sufrir descargas eléctricas.



Los iconos de peligro por incendio le advierten de la posibilidad de que se produzca un incendio.

Negrita

La tipografía en negrita hace referencia a los botones de la pantalla del ordenador.

Cursiva

La tipografía en cursiva tiene por objeto destacar puntos importantes o derivarle a un tema afín.

Courier New

El texto en la fuente Courier New hace referencia a los mensajes que aparecen en la pantalla LCD del producto.

NOTA

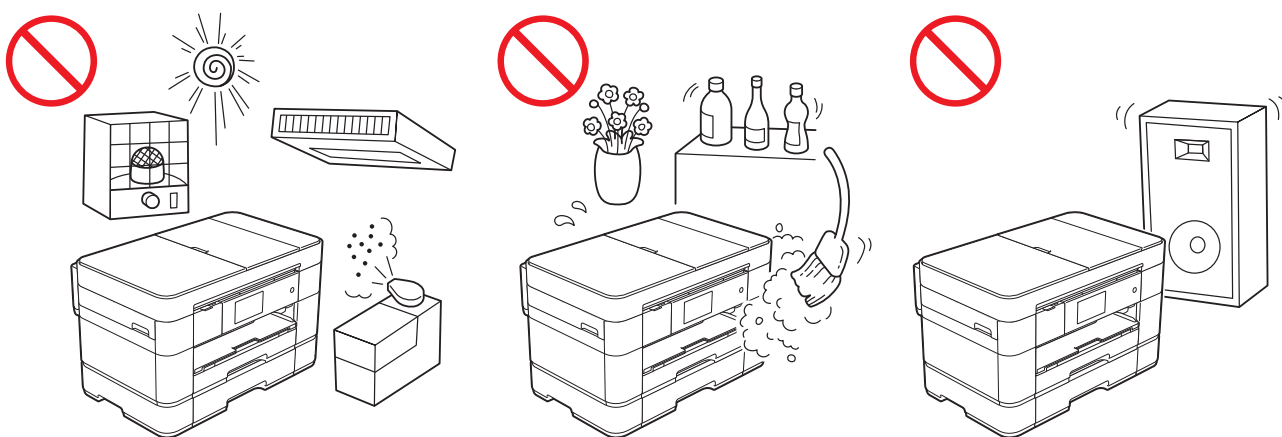
Las ilustraciones de esta guía corresponden al modelo MFC-J5720DW.

Compilación e información sobre esta publicación

Los manuales de este producto se han compilado y publicado para proporcionar la información más reciente sobre el uso seguro del producto en el momento de la publicación. La información contenida en los manuales puede estar sujeta a modificaciones.

Para obtener los manuales más recientes, visite <http://support.brother.com>.

Selección de una ubicación segura para el producto



ADVERTENCIA



Seleccione una ubicación donde la temperatura se mantenga entre 10 °C y 35 °C y la humedad entre el 20% y el 80% (sin condensación).



NO exponga el producto a la luz solar directa, a un calor excesivo, llamas, gases corrosivos, humedad o polvo.

Si lo hace, puede exponerse a un riesgo de descarga eléctrica, cortocircuito o incendio. También podría verse dañado el producto y/o dejar de funcionar.



NO instale el producto cerca de productos químicos o en un lugar donde pudieran derramarse sobre el mismo.

Si un producto químico entrase en contacto con el producto, podría haber riesgo de incendio o descarga eléctrica.

Concretamente, los líquidos o disolventes orgánicos, como la bencina, disolventes de pintura, quitaesmaltes y desodorizantes, podrían provocar que la carcasa y/o los cables se fundieran o disolvieran, lo cual puede exponerle a un riesgo de incendio o descargas eléctricas. Estas y otras sustancias químicas también podrían hacer que el producto funcionara incorrectamente o perdiera su coloración.

AVISO

Sitúe el producto sobre una superficie plana y estable que no esté expuesta a golpes ni vibraciones como, por ejemplo, un escritorio. Instale el producto cerca de una toma de teléfono y una toma de corriente eléctrica estándar con toma de tierra.

NO coloque objetos pesados sobre el producto. NO coloque el producto sobre una mesa, un soporte o una superficie con ruedas inestable, sobre todo si va a haber niños cerca. El producto es pesado y podría caerse, provocando lesiones al usuario y otras personas, o bien daños graves al producto en sí. En el caso de los productos con función de escaneado, hay un riesgo añadido de lesión en el caso de rotura del cristal del escáner.

No sitúe el producto en una zona de tránsito. Si fuera inevitable, asegúrese de que el producto esté en una zona segura donde no se pueda tirar accidentalmente, lo cual podría provocarle lesiones y daños importantes al producto.

IMPORTANTE

- NO ponga objetos sobre el producto. Si lo hiciera, aumentaría el riesgo de sobrecalentamiento en el caso de que el producto funcionara incorrectamente.
 - NO coloque nada delante del producto que pudiera bloquear los faxes entrantes (solo modelos MFC) o las páginas impresas. NO coloque ningún objeto en la trayectoria de los faxes entrantes (solo modelos MFC) o las páginas impresas.
 - NO coloque el producto junto a fuentes de interferencias, como altavoces o bases de teléfonos inalámbricos de otros fabricantes. De hacerlo, podría interferir en el funcionamiento de los componentes electrónicos del producto.
 - NO coloque el producto sobre superficies inclinadas u oblicuas. NO incline el producto después de haber instalado los cartuchos de tinta. Si lo hace, la tinta podría derramarse y causar daños internos al producto.
-

Precauciones generales

ADVERTENCIA

Para el embalaje del producto se han empleado bolsas de plástico. Las bolsas de plástico no son un juguete. Para evitar el riesgo de asfixia, mantenga las bolsas fuera del alcance de bebés y niños, y deshágase de ellas de forma apropiada.

NO use el producto cerca de dispositivos eléctricos médicos. Las emisiones de radiofrecuencia del producto podrían provocar un funcionamiento incorrecto de los dispositivos médicos eléctricos, lo que podría resultar en una incidencia médica.

Para usuarios con marcapasos

Este producto genera un campo magnético de baja intensidad. Si experimenta algún síntoma inusual en relación con el marcapasos cuando se encuentre cerca del producto, aléjese y consulte a su médico inmediatamente.



NO utilice sustancias inflamables, aerosoles o líquidos/disolventes orgánicos que contengan alcohol o amoníaco para limpiar el interior o exterior del producto. Si lo hace, podría provocar un incendio o una descarga eléctrica. Utilice un paño seco y sin pelusa. Para obtener información sobre cómo limpiar el producto, consulte la Guía del usuario online.

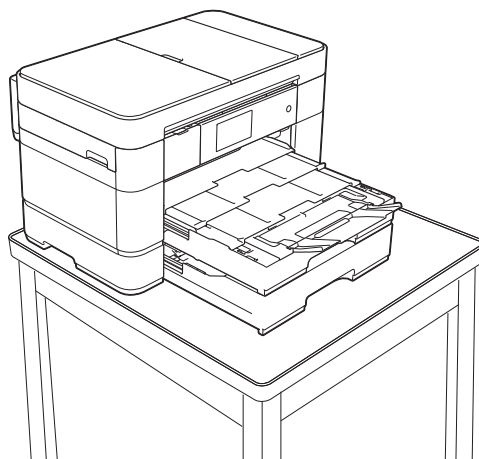
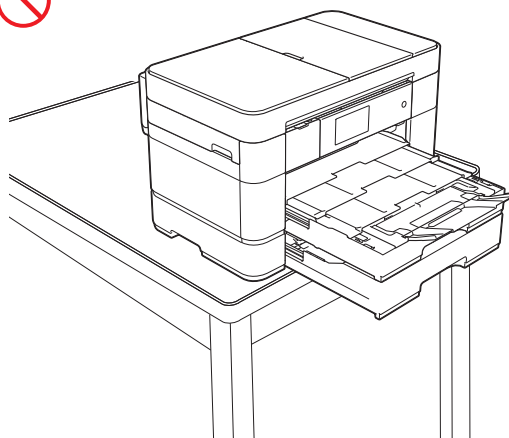
⚠ AVISO

Espere a que las páginas hayan acabado de imprimirse antes de cogerlas. De lo contrario, podría pillarse los dedos con los rodillos y lesionarse.

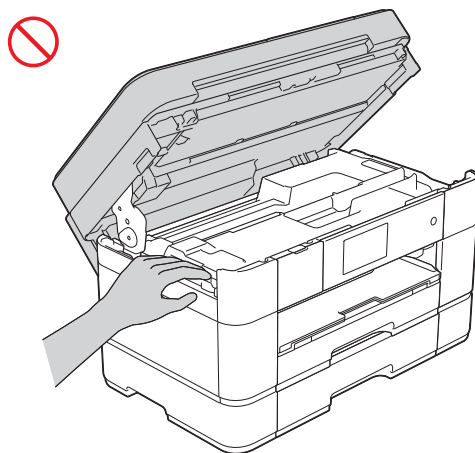
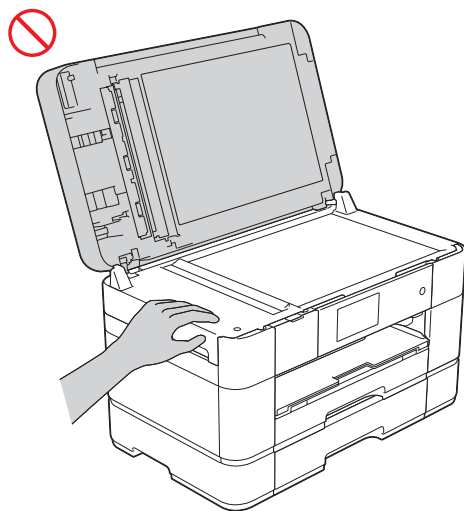
NO meta la mano ni ningún otro objeto en la ranura de inserción de tinta. Podría lesionarse.

(MFC-J5320DW, MFC-J5620DW, MFC-J5625DW, MFC-J5720DW y MFC-J5920DW)

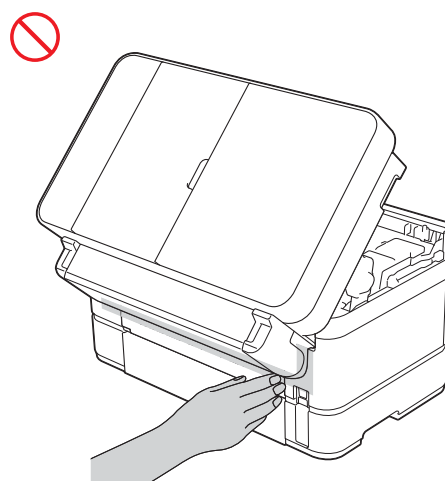
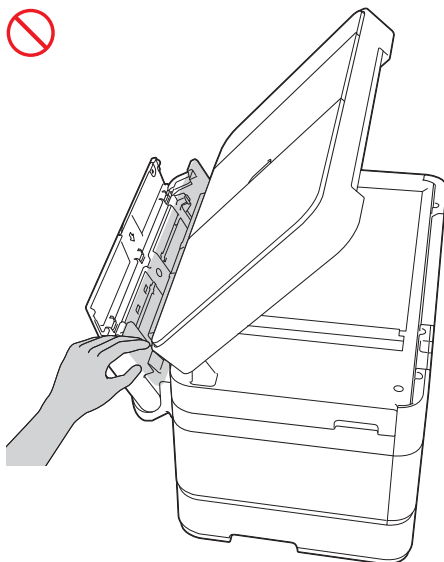
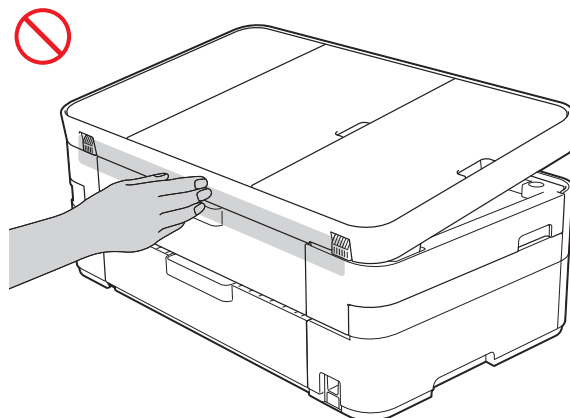
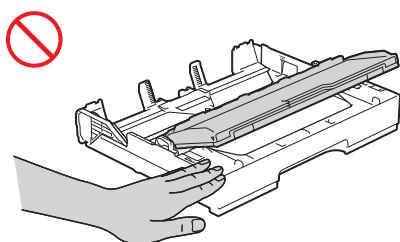
Si la bandeja se ha extendido para sujetar papel de gran tamaño como A3, Legal o Ledger, coloque el producto de manera que la bandeja no sobresalga por encima del borde de la mesa o del escritorio. Si se golpea la bandeja involuntariamente, el producto podría caerse y causarle lesiones.



Para evitar lesiones, tenga cuidado de no colocar los dedos en las áreas que se muestran en las ilustraciones.

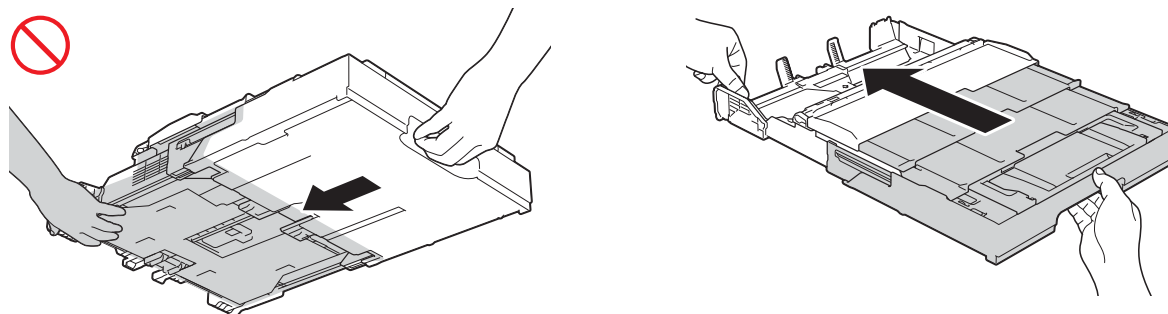


(DCP-J4120DW, MFC-J4420DW, MFC-J4620DW,
MFC-J4625DW y MFC-J5320DW)

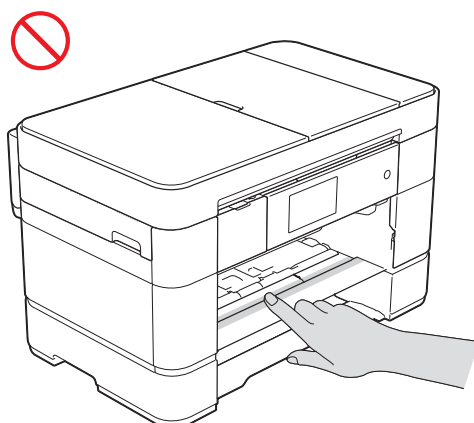


(MFC-J5320DW, MFC-J5620DW, MFC-J5625DW, MFC-J5720DW y MFC-J5920DW)

Cuando el tamaño de la bandeja esté establecido en A3, Legal o Ledger y lo tenga que ajustar al tamaño original, tenga cuidado de no pillarse los dedos en las ranuras u orificios de la parte inferior de la bandeja.

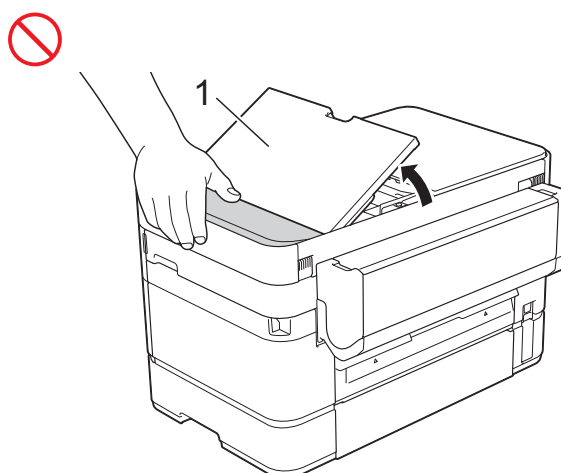


NO toque el área sombreada en la ilustración. Si la toca, el borde del producto podría provocarle cortes en los dedos.

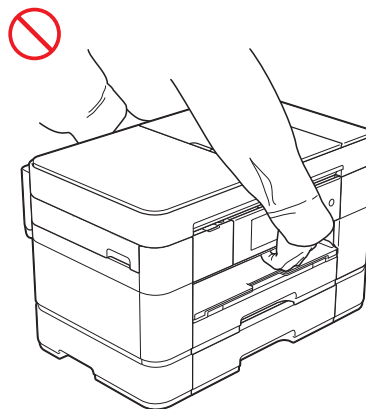
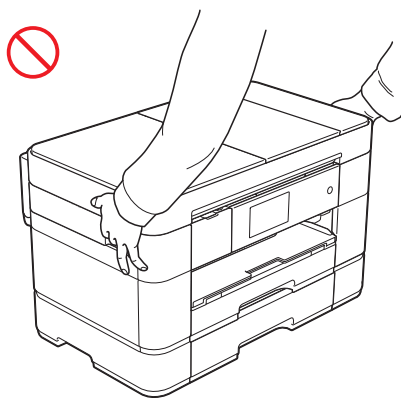


(MFC-J5320DW, MFC-J5620DW, MFC-J5625DW, MFC-J5720DW y MFC-J5920DW)

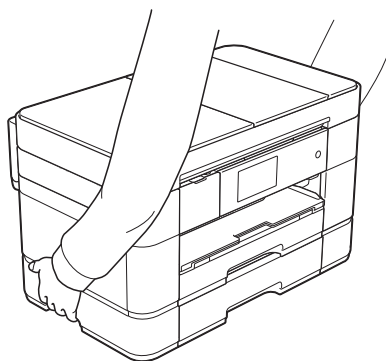
No ponga peso o ejerza presión sobre el área sombreada en gris que se muestra en la ilustración inferior. Si lo hace, podría provocar la apertura accidental del soporte de documentos del ADF (1).



NO transporte el producto sujetándolo por la cubierta del escáner, la cubierta para el desatasco de papel, la cubierta de la ranura de alimentación manual, la bandeja MP o el panel de control. De lo contrario, el producto se le podría resbalar de las manos.

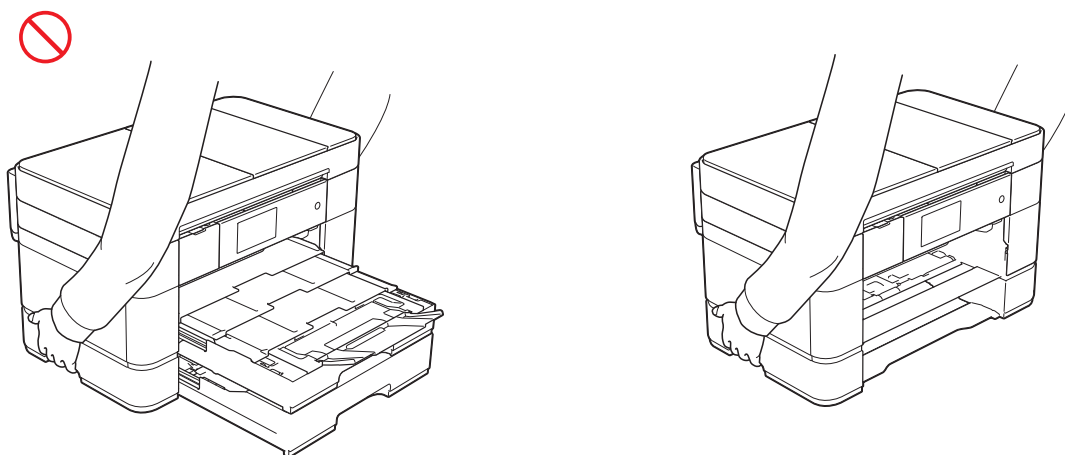


Transporte el producto sujetándolo por las hendiduras ubicadas en ambos laterales del mismo.



(MFC-J5320DW, MFC-J5620DW, MFC-J5625DW, MFC-J5720DW y MFC-J5920DW)

Cuando vaya a transportar el producto, extraiga la bandeja en caso de que se haya extendido para utilizar papel de gran tamaño como A3, Legal o Ledger. El peso del papel puede provocar que la bandeja se caiga y causarle lesiones.



Si se mancha la piel, los ojos o la boca con tinta, haga lo siguiente de inmediato:

- Si tiene tinta en la piel, lávela con agua y jabón inmediatamente.
- Si le entra tinta en los ojos, lávelos con agua inmediatamente. De lo contrario, podría causarle un enrojecimiento de ojos o una inflamación ligera. Si se produjese cualquier otra anomalía, póngase en contacto con su médico.
- Si le entra tinta en la boca, escúpala y póngase en contacto con su médico de inmediato.

-
- Tenga cuidado de que no le entre tinta en los ojos al reemplazar el cartucho de tinta.
 - Mantenga el cartucho de tinta fuera del alcance de los niños.
 - No trague tinta.
 - NO agite el cartucho de tinta. La tinta podría salirse al agitar el cartucho.
 - NO desmonte el cartucho de tinta. Podría entrarle tinta en los ojos o mancharle la piel.

NO desplace la mano por los bordes del papel impreso.
Los bordes afilados del papel podrían provocarle heridas.

IMPORTANTE

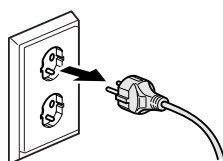
- Los cortes de alimentación pueden provocar la pérdida de información de la memoria del producto.
 - NO conecte el producto a una toma de corriente eléctrica ubicada en el mismo circuito que dispositivos de gran tamaño u otros equipos que requieran una cantidad considerable de electricidad para funcionar. Si se usa este producto junto con otros, se podría crear una situación de sobretensión, con lo que saltaría el disyuntor o se fundiría el fusible.
 - Recomendamos usar exclusivamente cartuchos de tinta originales.
El uso de tinta no original podría dañar el cabezal de impresión y modificar los colores y la calidad de impresión.
-

Conexión del producto de forma segura

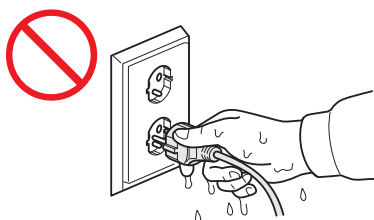
⚠ ADVERTENCIA



En el interior del producto se alojan electrodos de alto voltaje. Antes de acceder al interior del producto (por ejemplo, para tareas de mantenimiento rutinario como la limpieza), asegúrese de haber desconectado el cable de alimentación de la toma de corriente eléctrica, así como cualquier cable de teléfono (RJ-11) (solo modelos MFC) o Ethernet (solo modelos con la interfaz de LAN cableada) que esté conectado al producto.



NO manipule el enchufe con las manos mojadas.



Asegúrese en todo momento de que el enchufe esté totalmente introducido.



NO permita que se acumule polvo sobre el enchufe, la toma de corriente o el producto.



NO intente reparar el producto por su cuenta. Si abre o quita las cubiertas, podría exponerse a una tensión peligrosa y a otros riesgos; además, puede que la garantía quede anulada. Si experimenta algún problema con el producto, póngase en contacto con el Servicio de atención al cliente de Brother o con el distribuidor de Brother de su localidad.



NO permita que ningún tipo de líquido entre en contacto con el enchufe o la toma eléctrica.



Si entra agua, otros líquidos u objetos metálicos dentro del producto, desenchúfelo de inmediato de la toma de corriente eléctrica y póngase en contacto con el Servicio de atención al cliente de Brother o con el distribuidor de Brother de su localidad.



El producto se debe conectar a una fuente de alimentación de CA dentro del rango indicado en la etiqueta de valores eléctricos nominales. NO lo conecte a una fuente de alimentación de CC ni a un inversor. Si no está seguro del tipo de alimentación eléctrica de la que dispone, póngase en contacto con un electricista cualificado.

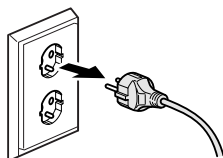


Seguridad del cable de alimentación:

- NO permita que ningún objeto quede apoyado sobre el cable de alimentación.
 - NO instale el producto en un lugar donde exista la posibilidad de que alguien pueda pasar por encima del cable.
 - NO instale el producto de manera que el cable quede tenso o se estire.
 - De lo contrario, el cable podría deteriorarse o gastarse.
-



El producto cuenta con un enchufe de 3 polos con toma de tierra. El enchufe solo encajará en una toma de corriente que tenga toma de tierra. Se trata de una medida de seguridad. Si no puede introducir el enchufe en la toma de corriente, solicite a un electricista que le instale una toma de corriente adecuada. NO utilice el enchufe con toma de tierra suministrado en una toma de corriente que no sea la especificada. Podría causar una descarga eléctrica.





(solo modelos MFC)

Tenga cuidado al instalar o modificar las líneas telefónicas.

Nunca toque los cables o terminales telefónicos que no estén aislados a menos que la línea telefónica se haya desconectado de la toma de la pared. No instale nunca cables telefónicos durante tormentas eléctricas. No instale nunca una toma telefónica de pared en un lugar húmedo.



NO use el producto ni manipule el cable si este se muestra deteriorado o gastado. Si desenchufa el producto, NO toque la parte dañada/gastada.



NO desconecte el enchufe tirando del cable de alimentación de CA. NO permita que ningún objeto quede apoyado sobre el cable de alimentación. NO instale el producto en un lugar donde exista la posibilidad de que alguien pueda pisar el cable. Podría producirse una descarga eléctrica o un incendio.



Brother le recomienda encarecidamente que NO utilice ningún tipo de cable alargador.

Reparación del producto

ADVERTENCIA



Si se deja caer el producto o si se daña la carcasa, puede que se produzca una descarga eléctrica. Desenchufe el producto de la toma de corriente eléctrica y póngase en contacto con el Servicio de atención al cliente de Brother o el distribuidor de Brother de su localidad.



Si el producto se calienta más de lo normal, desprende humo, genera olores fuertes o si ha derramado accidentalmente algún líquido sobre él, desenchúfelo inmediatamente de la toma de corriente eléctrica. Llame al Servicio de atención al cliente de Brother o al distribuidor de Brother de su localidad.

IMPORTANTE

Si el producto no funciona correctamente después de haber seguido las instrucciones de uso, ajuste únicamente los controles que se indican en las instrucciones de uso. El ajuste incorrecto de otros controles puede dañar el producto, ante lo cual probablemente serán necesarias reparaciones importantes por parte de un técnico cualificado para que restablezca las condiciones de funcionamiento normales.

Garantía y responsabilidad sobre el producto

Nada de lo contenido en esta guía afectará a la garantía existente del producto ni se interpretará como una concesión de garantía adicional del producto. Si no sigue las instrucciones de seguridad de esta guía, puede verse invalidada la garantía del producto.

ADVERTENCIA

NO permita que el producto entre en contacto con agua. El producto no debe usarse en un entorno con agua acumulada, como una bañera, un lavabo o una piscina, cerca de dispositivos que contengan agua, como un frigorífico, o en un sótano húmedo.

Evite utilizar el producto durante tormentas eléctricas. Podría exponerse a un posible riesgo de descarga eléctrica.

NO utilice el producto para informar de una fuga de gas si se encuentra cerca del lugar en el que se ha producido dicha fuga.

Utilice únicamente el cable de alimentación incluido con el producto.

AVISO

El producto debe instalarse cerca de una toma de corriente a la que se pueda acceder fácilmente. En caso de emergencia, debe desenchufar el cable de alimentación de la toma de corriente para que el equipo se desconecte completamente de la alimentación.

Información de aprobación (solo modelos MFC)

ESTE EQUIPO HA SIDO DISEÑADO PARA SU UTILIZACIÓN EN UNA LÍNEA ANALÓGICA DE CABLE DOBLE PSTN (RED PÚBLICA TELEFÓNICA CONMUTADA) CONECTADA A UN CONECTOR APROPIADO.

Brother advierte de que es posible que este producto no funcione correctamente fuera del país en el que fue originalmente adquirido y no otorga ningún tipo de garantía en el caso de que se utilice conectado a líneas públicas de telecomunicaciones de otro país.

Declaración de conformidad (solo Europa)

Brother Industries Ltd.

15-1 Naeshiro-cho, Mizuho-ku, Nagoya 467-8561 Japón

declara que este producto cumple con los requisitos fundamentales de todas las directivas y normativas relevantes de aplicación en la Comunidad Europea.

La declaración de conformidad puede descargarse en nuestro sitio web. Vaya a <http://support.brother.com> y:

- > seleccione "Europe",
- > seleccione su país,
- > seleccione "Manuales",
- > seleccione su modelo,

Declaración de conformidad para la directiva R&TTE (radio y telecomunicaciones) 1999/5/CE (solo Europa) (pertinente solo a equipos dotados de terminales de radio y/o telecomunicaciones)

Brother Industries Ltd.

15-1 Naeshiro-cho, Mizuho-ku, Nagoya 467-8561 Japón

declara que estos productos cumplen con las disposiciones incluidas en la directiva R&TTE 1999/5/CE. Puede descargarse una copia de la declaración de conformidad siguiendo las instrucciones indicadas en la sección Declaración de conformidad (solo para Europa).

LAN inalámbrica

Esta impresora multifunción permite el uso de LAN inalámbrica.

NFC (solo modelos con la función NFC)

Esta impresora multifunción es compatible con NFC (Near Field Communication).

Conexión LAN (solo modelos con la función de LAN cableada)

IMPORTANTE

NO conecte este producto a una red LAN que esté sujeta a sobretensiones.

Radiointerferencias

Este producto cumple con EN55022 (CISPR Publicación 22)/Clase B. Al conectar el producto a un ordenador, asegúrese de utilizar un cable USB cuya longitud no supere los 2 metros.

Información de reciclaje de acuerdo con las Directivas relativas a los RAEE y a las pilas



Marca en el producto



Marca en las pilas

Solo Unión Europea

El producto/pila está marcado con uno de los símbolos de reciclaje que aparecen arriba. Esto indica que, cuando termine su vida útil, debería llevarlo a algún punto de recogida dispuesto al efecto y no juntarlo con el resto de la basura doméstica.

Declaración de calificación internacional de ENERGY STAR®

La finalidad del programa internacional ENERGY STAR® es promover el desarrollo y la popularización de equipos de oficina con bajo consumo de energía.

Como colaborador de ENERGY STAR®, Brother Industries, Ltd. ha determinado que este producto cumple con las especificaciones de ENERGY STAR® sobre eficiencia energética.



Marcas comerciales

BROTHER es una marca comercial o una marca comercial registrada de Brother Industries, Ltd.

Microsoft, Windows, Windows NT, Windows Vista, Windows Server, SharePoint, Internet Explorer, Outlook, PowerPoint y Windows phone son marcas comerciales registradas o marcas comerciales de Microsoft Corporation en Estados Unidos y/u otros países.

Apple, Macintosh, Mac OS, Safari, iPad, iPhone, iPod touch y OS X son marcas comerciales de Apple Inc. registradas en Estados Unidos y otros países.

AirPrint es una marca comercial de Apple Inc.

Nuance y PaperPort son marcas comerciales o marcas comerciales registradas de Nuance Communications, Inc. o sus filiales en Estados Unidos y/u otros países.

Memory Stick PRO Duo, Memory Stick Duo, MagicGate, Memory Stick Micro y M2 son marcas comerciales de Sony Corporation.

El logotipo de SDHC es una marca comercial de SD-3C, LLC.

AOSS es una marca comercial de Buffalo Inc.

Wi-Fi, Wi-Fi Alliance y Wi-Fi Protected Access son marcas comerciales registradas de Wi-Fi Alliance.

WPA, WPA2, Wi-Fi Protected Setup, el logotipo de Wi-Fi Protected Setup y Wi-Fi Direct son marcas comerciales de Wi-Fi Alliance.

Flickr es una marca comercial registrada de Yahoo! Inc.

Android, Google Cloud Print, Google Drive, Álbumes web de Picasa y Google Play son marcas comerciales de Google, Inc. El uso de estas marcas comerciales está sujeto a Autorizaciones de Google.

Mozilla y Firefox son marcas comerciales registradas de Mozilla Foundation.

UNIX es una marca comercial registrada de The Open Group en Estados Unidos y otros países.

Linux es una marca comercial registrada de Linus Torvalds en Estados Unidos y otros países.

La marca denominativa Bluetooth es una marca comercial registrada propiedad de Bluetooth SIG, Inc. y cualquier uso que Brother Industries, Ltd. haga de dichas marcas se realiza bajo licencia.

Intel es una marca comercial de Intel Corporation en Estados Unidos y/u otros países.

EVERNOTE es una marca comercial de Evernote Corporation y se utiliza bajo licencia.

Todas las empresas cuyos programas de software se mencionan en el presente manual cuentan con un Acuerdo de Licencia de Software específico para sus programas patentados.

Todos los nombres comerciales y nombres de productos de empresas que aparecen en productos Brother, documentos asociados y cualquier otro material son marcas comerciales o marcas comerciales registradas de estas respectivas empresas.

Observaciones sobre licencias de código abierto

Este producto incluye software de código abierto.

Para consultar las observaciones sobre la licencia de código abierto, vaya a la sección de descarga de manuales de la página de inicio correspondiente a su modelo en Brother Solutions Center desde <http://support.brother.com>.

Copyright y licencia

©2014 Brother Industries, Ltd. Todos los derechos reservados.

Este producto incluye software desarrollado por los siguientes proveedores:

©1983-1998 PACIFIC SOFTWARES, INC. TODOS LOS DERECHOS RESERVADOS.

©2008 Devicescape Software, Inc. Todos los derechos reservados.

Este producto incluye el software “KASAGO TCP/IP” desarrollado por ZUKEN ELMIC, Inc.

Otra información (solo modelos MFC)

FlashFX[®] es una marca comercial registrada de Datalight, Inc.

FlashFX[®] Copyright 1998-2010 Datalight, Inc.

Oficina de patentes de Estados Unidos 5,860,082/6,260,156

FlashFX[®] Pro[™] es una marca comercial de Datalight, Inc.

Reliance[™] es una marca comercial de Datalight, Inc.

Datalight[®] es una marca comercial registrada de Datalight, Inc.

Copyright 1989-2010 Datalight, Inc., Reservados todos los derechos

Servicio de atención al cliente de Brother

Servicio de atención al cliente

Visite <http://www.brother.com> para obtener la información de contacto de la sede de Brother en su país.

Ubicaciones de los centros de servicio técnico

Para obtener información sobre los centros de servicio técnico en su país, póngase en contacto con su oficina de Brother más cercana. La información de contacto (dirección y teléfono) de sus sedes más cercanas puede consultarse en <http://www.brother.com> seleccionando su país.

Uso ilegal del equipo de copia

Es un delito hacer reproducciones de determinados elementos o documentos con la intención de cometer un fraude. La siguiente es una lista no exhaustiva de documentos cuya copia puede estar prohibida por la ley. Le recomendamos que consulte con su asesor legal y/o las autoridades legales competentes en caso de que tenga alguna duda sobre un elemento o documento en particular:

- Divisas
- Bonos u otros certificados de deuda
- Certificados de depósito
- Documentación relacionada con el servicio o reclutamiento de las fuerzas armadas
- Pasaportes
- Sellos de correos (con o sin matasellos)
- Documentación de inmigración
- Documentación de prestaciones sociales
- Cheques o borradores emitidos por organismos oficiales
- Placas o insignias de identificación

Además, las licencias de conducción de vehículos de motor y/o sus certificados de propiedad no se pueden copiar de acuerdo con determinadas leyes nacionales.

Es ilegal copiar obras protegidas por derechos de propiedad intelectual, excepto las relativas al “fair dealing” (uso legítimo o razonable) sobre la copia de partes de una obra protegida por derechos de propiedad intelectual. Las copias múltiples podrían indicar un uso indebido. Las obras de arte se consideran equivalentes a obras protegidas por derechos de propiedad intelectual.

brother



www.brotherearth.com