



قم بإخراج الجهاز من عبوته وتحقق من المكونات

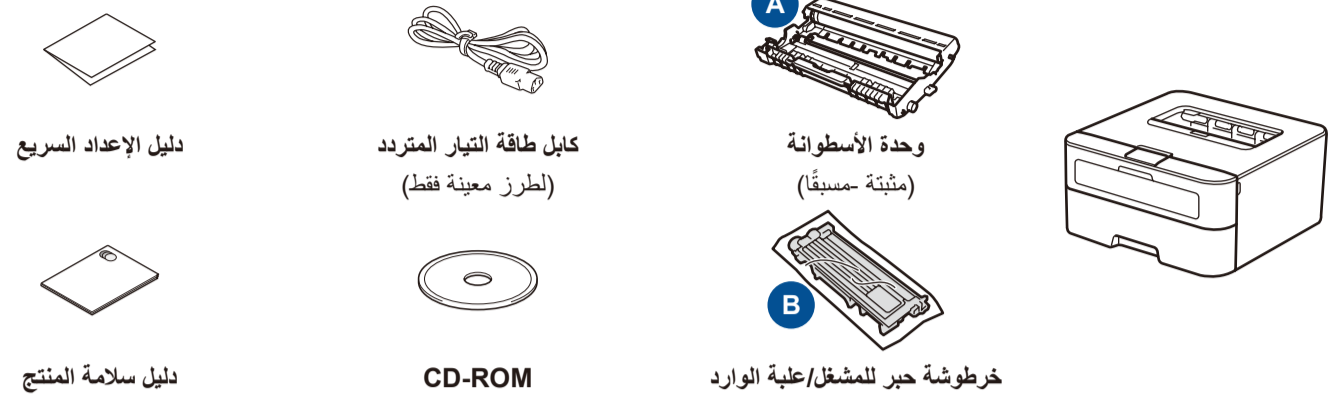
يرجى قراءة دليل سلامة المنتج أولاً، ثم قراءة دليل الإعداد السريع من أجل معرفة إجراءات التثبيت الصحيحة.

ملاحظة:

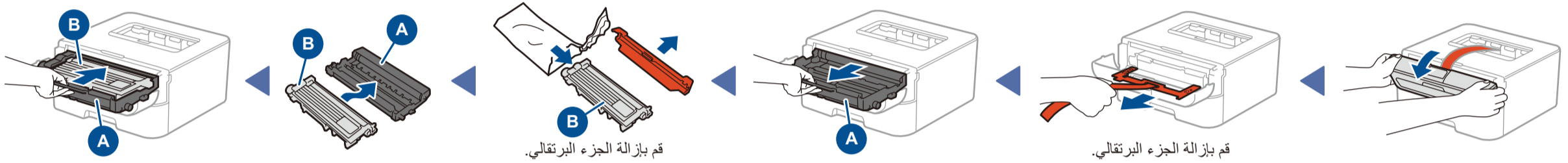
- قد تختلف المكونات المرفقة في العبوة ومقياس طاقة التيار المتردد وفقاً لبلدك.
- يتعين عليك شراء كابل الواجهة الصحيح للواجهة التي ترغب في استخدامها.

كابل USB

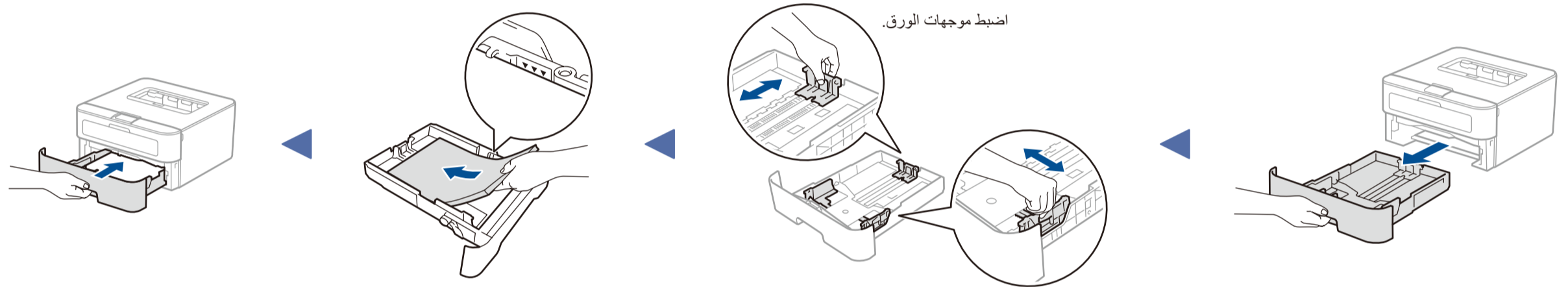
نوصي باستخدام كابل USB 2.0 (من النوع A/B) لا يزيد طوله عن 2 متر (6 أقدام).



1 قم بإزالة مواد التغليف وثبت خرطوشة الحبر



2 حمل الورق في درج الورق



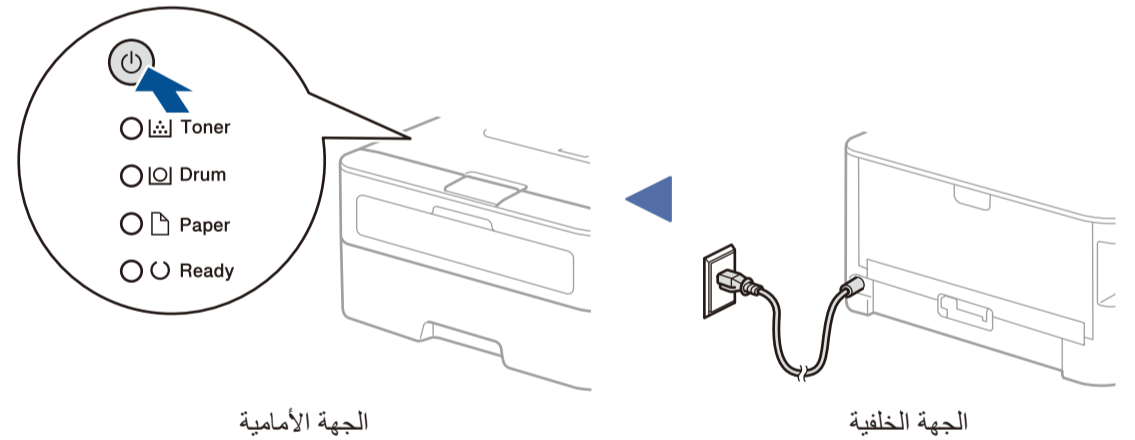
3 قم بتوصيل كابل الطاقة وشغل الجهاز

مؤشرات LED للطباعة

الوميض: تشغيل: أو إيقاف التشغيل:

لا يوجد ورق	انحسار الورق / الغطاء مفتوح 2	الأسطوانة 1 2	استبدال الأسطوانة	انتهاء الأسطوانة قريباً 1	استبدال الحبر	مستوى الحبر منخفض 1	
							Toner (مسحوق الحبر)
							Drum (أسطوانة)
							Paper (ورق)
							Ready (جاهز)

- سيومض مؤشر LED الأصفر في نمط تشغيل لمدة ثلاثين ثانية ثم إيقاف تشغيل لمدة 3 ثوانٍ.
- سيومض مؤشر LED على تشغيل وإيقاف تشغيل خلال فواصل زمنية تبلغ 0.5 ثانية.

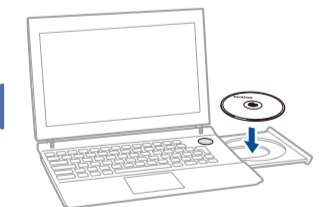


4A التهيئة باستخدام CD-ROM (نظام تشغيل Windows®)

اتبع التعليمات التي تظهر على الشاشة حتى تظهر شاشة **Connect the machine** (توصيل الجهاز).

ملاحظة:

إذا لم تظهر شاشة Brother تلقائياً، فانقل إلى الكمبيوتر **(My Computer)** (جهاز الكمبيوتر).
(Windows® 8): انقر فوق رمز (مستكشف الملفات) على شريط المهام ثم انتقل إلى الكمبيوتر.
انقر نقرًا مزدوجًا فوق رمز CD-ROM ثم فوق **start.exe**.



ملاحظة:

في حالة تعذر الاتصال، كرر هذه الخطوة.

إنهاء

اتبع التعليمات التي تظهر على الشاشة لمتابعة التثبيت.

4B التهيئة بدون استخدام قرص CD-ROM (نظام تشغيل Windows® بدون أسطوانة تشغيل CD-ROM أو نظام تشغيل Macintosh)

قم بتنزيل برنامج التشغيل الكامل وحزمة البرامج من موقع Brother Solutions Center solutions.brother.com/windows (نظام التشغيل Windows®)
solutions.brother.com/mac (نظام تشغيل Macintosh)