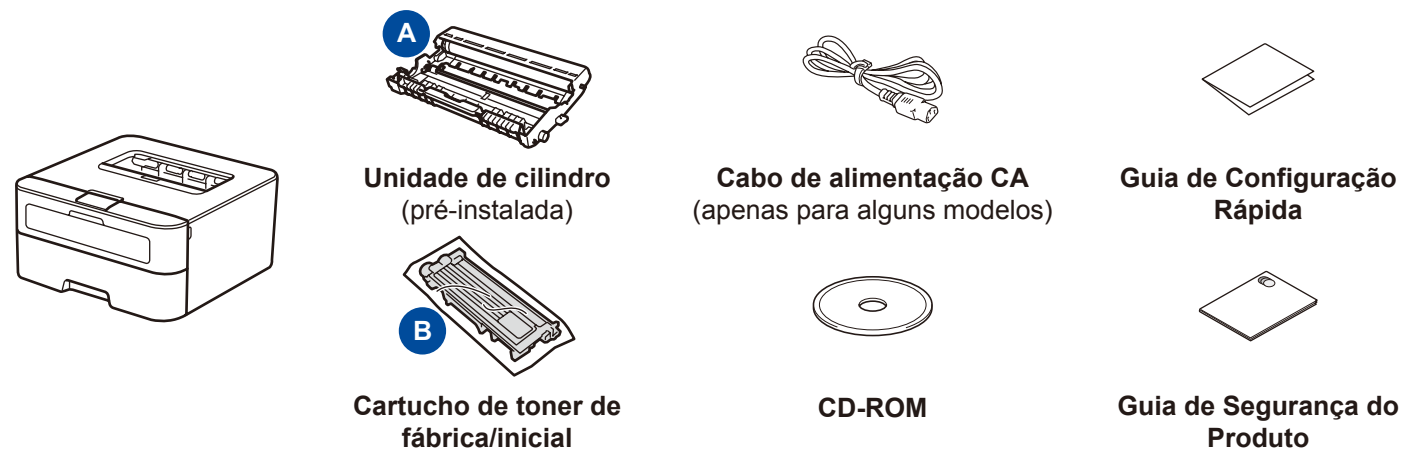




Desembale o aparelho e verifique os componentes



Leia primeiro o Guia de Segurança do Produto e depois leia este Guia de Configuração Rápida para executar corretamente o procedimento de instalação.

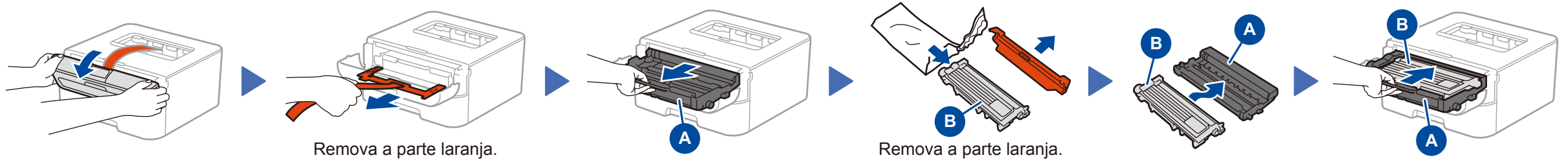
OBSERVAÇÃO:

- Os componentes fornecidos na caixa e o plugue de alimentação CA podem variar de acordo com o país.
- Você precisa adquirir o cabo de interface apropriado para a interface que você deseja usar.

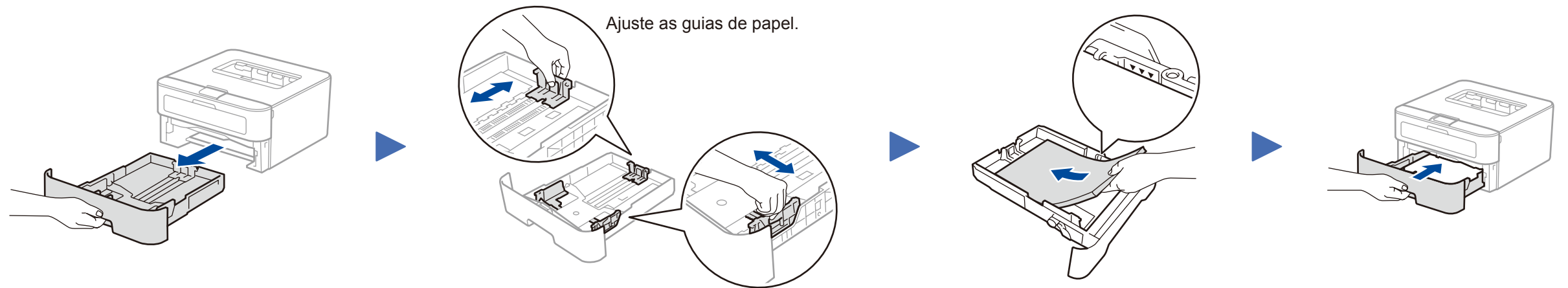
Cabo USB

Recomendamos o uso de um cabo USB 2.0 (Tipo A/B) com no máximo 2 metros de comprimento.

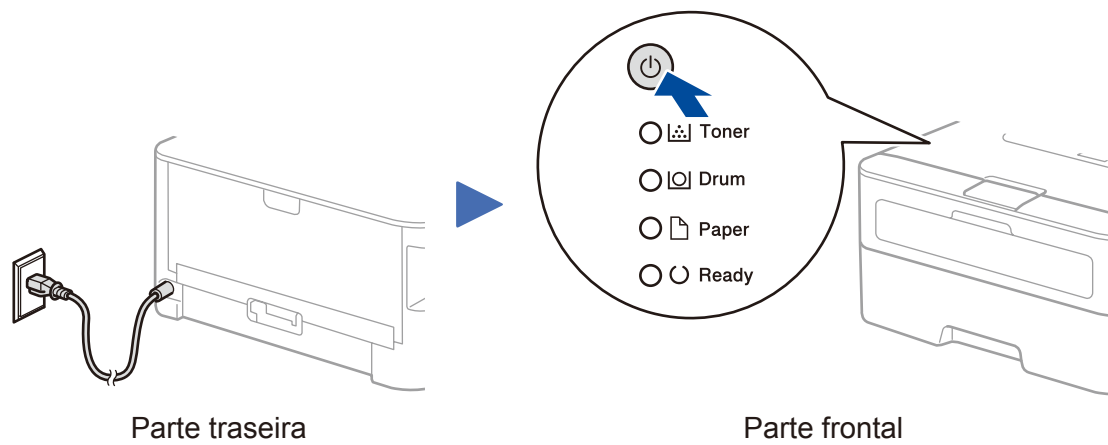
1 Remova os materiais da embalagem e instale o cartucho de toner



2 Coloque papel na bandeja de papel



3 Conecte o cabo de alimentação e ligue o aparelho



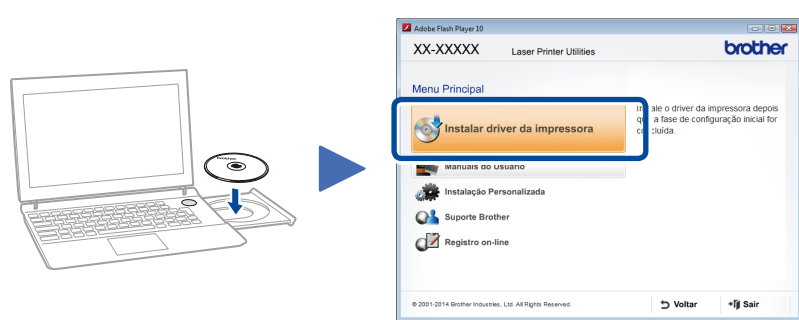
Indicações do LED da impressora

Piscante: ☀ LIGADA: ● ou ● DESLIGADA: ○

	Pouco toner ¹	Trocar toner	Cilindro acabando ¹	Trocar cilindro	Cilindro ^{1 2}	Obstrução de papel/Tampa aberta ²	Sem papel
Toner	☀	●	○	○	○	○	○
Drum (Cilindro)	○	○	☀	●	☀	○	○
Paper (Papel)	○	○	○	○	○	☀	●
Ready (Pronto)	●	○	●	●	○	○	○

- ¹ O LED amarelo piscará indicando o status LIGADO por 2 segundos e depois indicando o status DESLIGADO por 3 segundos.
- ² O LED piscará indicando os status LIGADO e DESLIGADO em intervalos de 0,5 segundo.

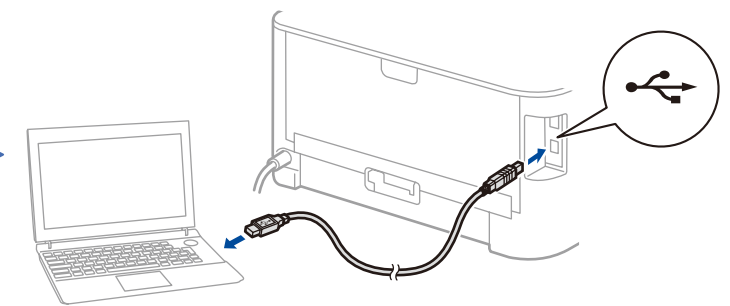
4A Configuração usando o CD-ROM (Windows®)



Siga as instruções na tela até a tela **Conecte a máquina** ser exibida.

OBSERVAÇÃO:

Se a tela da Brother não aparecer automaticamente, vá para **Computador (Meu computador)**. (Para Windows® 8: clique no ícone **Explorador de Arquivos** na barra de tarefas e vá para **Computador**.) Clique duas vezes no ícone do CD-ROM e depois clique duas vezes em **start.exe**.



Siga as instruções na tela para continuar com a instalação.

Concluir

OBSERVAÇÃO:

Se a conexão não for estabelecida, repita esta etapa.

4B Configuração sem usar o CD-ROM (Windows® sem unidade de CD-ROM ou Macintosh)

Faça download do pacote de drivers e software completo no Brother Solutions Center.
 (Para Windows®) solutions.brother.com/windows
 (Para Macintosh) solutions.brother.com/mac