



Разопаковане на устройството и проверка на компонентите



Първо прочетете ръководството за безопасност, след което прочетете настоящото ръководство за бързо инсталиране, за да видите правилните процедури за инсталиране.

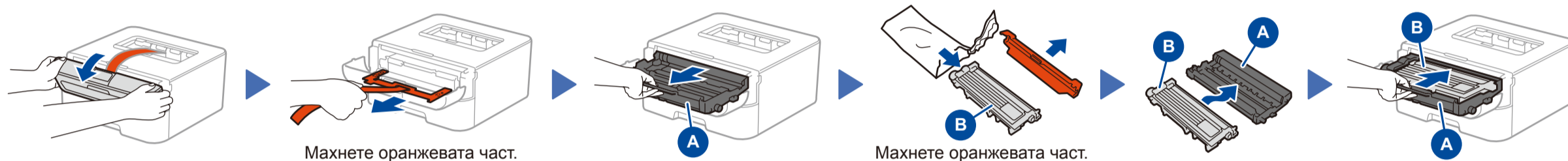
**ЗАБЕЛЕЖКА:**

- Компонентите в кашона и щепселът на захранващия кабел може да са различни в зависимост от вашата страна.
- Трябва да закупите правилния интерфейс кабел за интерфейса, който искате да използвате.

**USB кабел**

Препоръчваме да използвате кабел USB 2.0 (тип A/B), който не е по-дълъг от 2 метра.

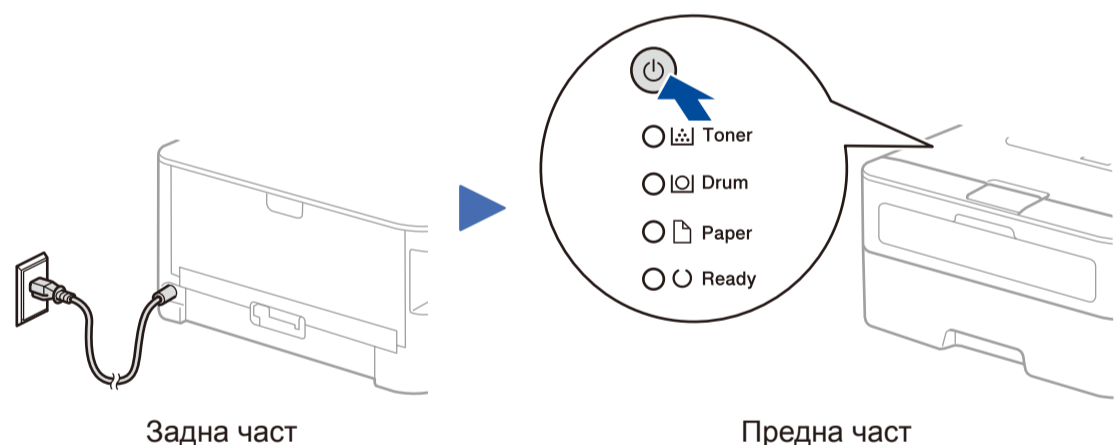
**1** Отстранете опаковъчните материали и поставете тонер касетата



**2** Заредете хартия в тавата за хартия



**3** Включете захранващия кабел и устройството



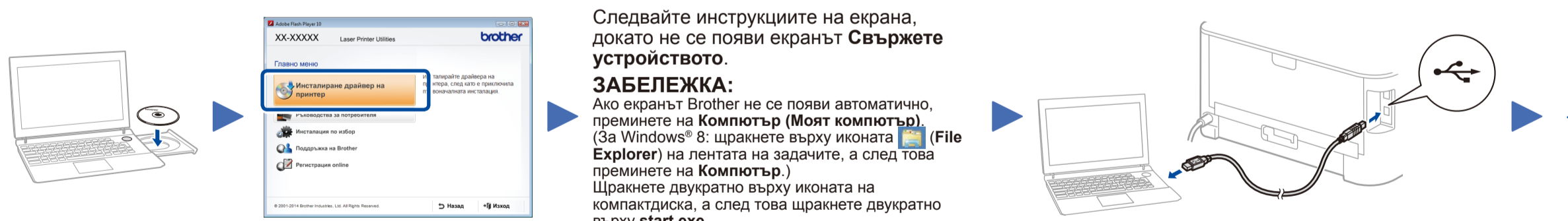
Светодиодни индикации на принтера

Мига: ☀ СВЕТИ: ● или ● НЕ СВЕТИ: ○

	Тонерът свършва <sup>1</sup>	Сменете тонера	Край на живота на барабана приближава <sup>1</sup>	Сменете барабана	Барабан! <sup>2</sup>	Засядане на хартия/Капакът е отворен <sup>2</sup>	Няма хартия
<b>Toner</b> (Тонер)	☀	●	○	○	○	○	○
<b>Drum</b> (Барабан)	○	○	☀	●	☀	○	○
<b>Paper</b> (Хартия)	○	○	○	○	○	☀	●
<b>Ready</b> (Готов)	○	○	●	●	○	○	○

<sup>1</sup> Жълтият светодиода ще мига по следната схема: СВЕТИ за 2 секунди, а след това НЕ СВЕТИ за 3 секунди.  
<sup>2</sup> Светодиодът ще СВЕТА и УГАСВА през 0,5-секундни интервали.

**4A** Конфигуриране с използване на компактдиска (Windows®)



Следвайте инструкциите на екрана, за да продължите инсталацията.

**Край**

**ЗАБЕЛЕЖКА:** Ако връзката е неуспешна, повторете тази стъпка.

**4B** Конфигуриране без използване на компактдиска (Windows® без CD-ROM устройство или Macintosh)

Свалете пълния пакет с драйвери и софтуер от Brother Solutions Center.  
 (За Windows®) [solutions.brother.com/windows](http://solutions.brother.com/windows)  
 (За Macintosh) [solutions.brother.com/mac](http://solutions.brother.com/mac)