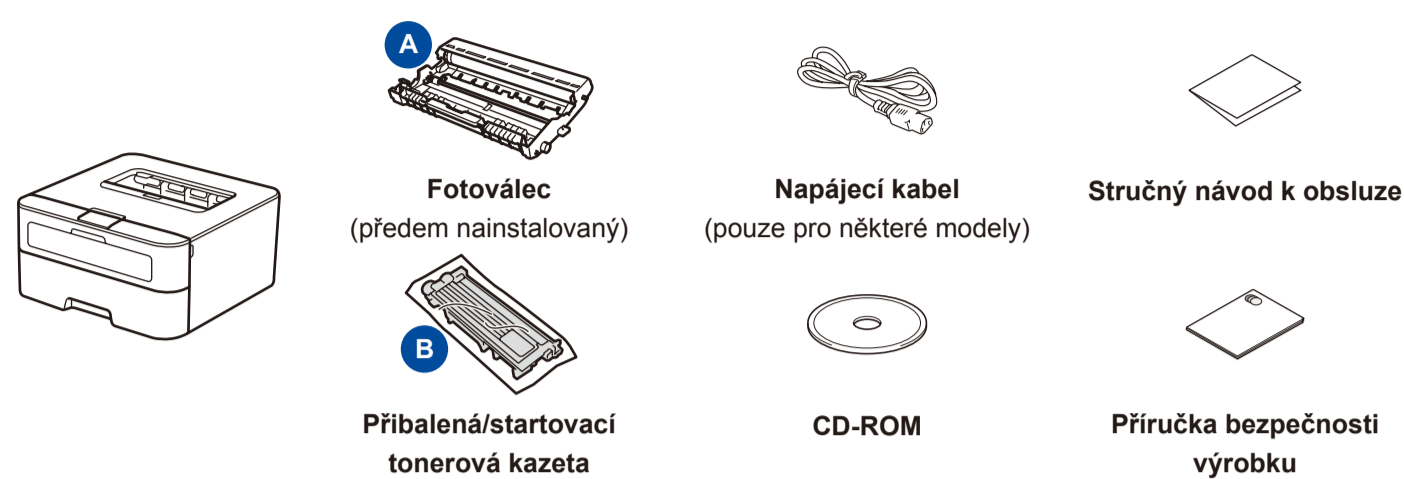




Rozbalení přístroje a kontrola komponent

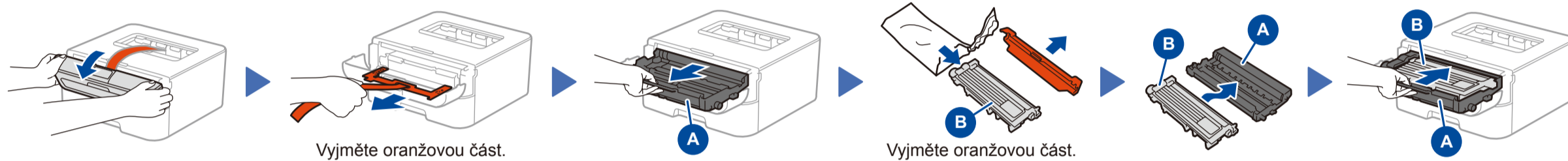


Nejprve si přečtěte Příručku bezpečnosti výrobku a poté tento Stručný návod k obsluze, kde naleznete správný postup instalace.

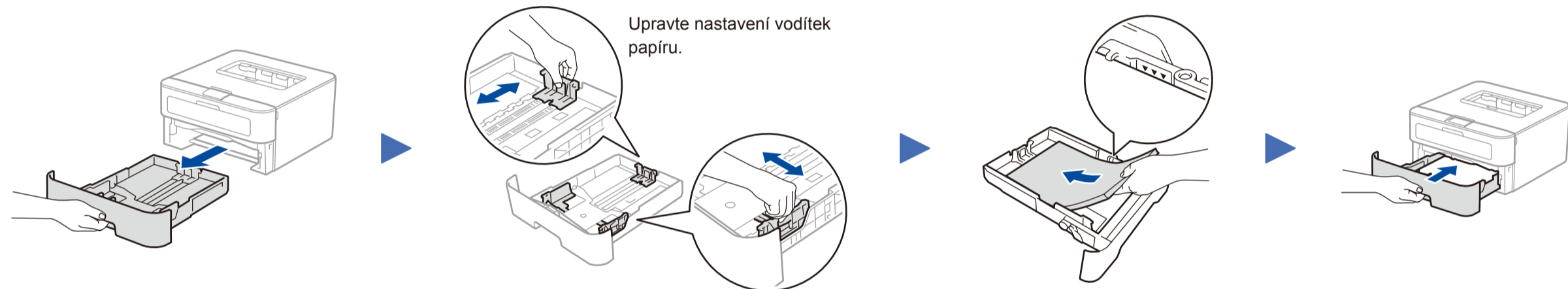
POZNÁMKA:

- Komponenty obsažené v krabici a zástrčka napájecího kabelu se mohou v závislosti na vaší zemi lišit.
 - Podle rozhraní, které chcete využívat, musíte koupit příslušný správný kabel.
- Kabel USB**
 Doporučujeme použít kabel USB 2.0 (typ A/B), který není delší než 2 metry.

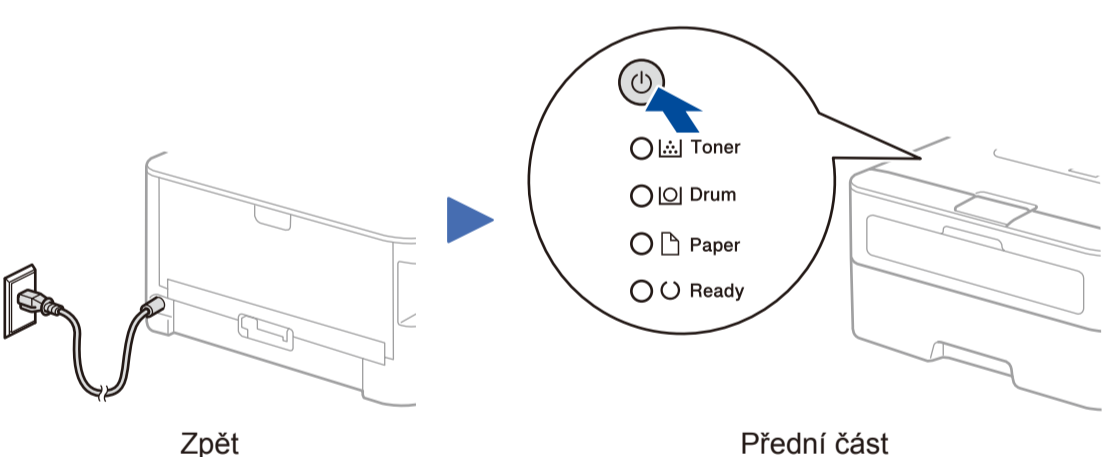
1 Sejměte balicí materiál a nainstalujte tonerovou kazetu



2 Vložte papír do zásobníku papíru



3 Připojte napájecí kabel a zapněte přístroj



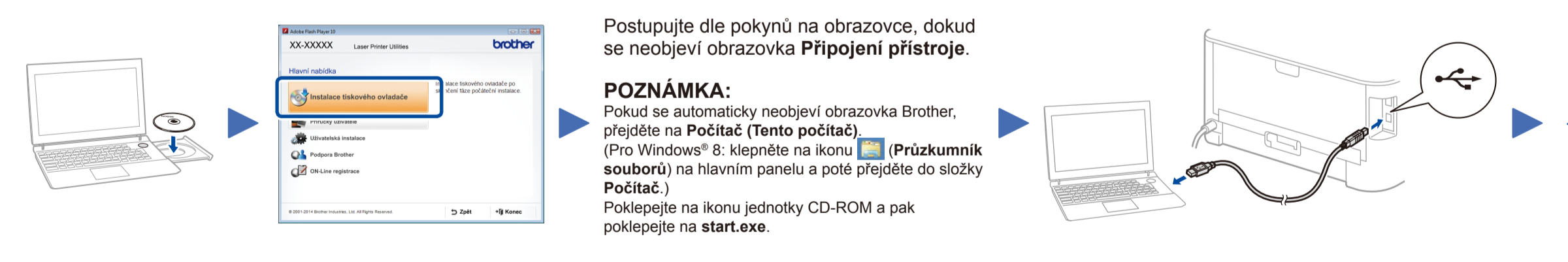
LED kontrolky tiskárny

Bliká: ☀ ZAP.: ● nebo ● VYP.: ○

	Dochází toner ¹	Vyměňte toner	Brzy bude nutné vyměnit válec ¹	Vyměňte válec	Válec ²	Uvznutí papíru / kryt je otevřený ²	Žádný papír
Toner	☀	●	○	○	○	○	○
Drum (Fotoválec)	○	○	☀	●	☀	○	○
Paper (Papír)	○	○	○	○	○	☀	●
Ready (Připraveno)	●	○	●	●	○	○	○

¹ Žlutá LED kontrolka zabliká stylem ZAP. po dobu 2 vteřin a poté stylem VYP. po dobu 3 vteřin.
² Kontrolka LED bude blikat stylem ZAP. a stylem VYP. po 0,5vteřinových intervalech.

4A Konfigurace pomocí disku CD-ROM (Windows®)



Postupujte dle pokynů na obrazovce, dokud se neobjeví obrazovka **Připojení přístroje**.

POZNÁMKA:
 Pokud se automaticky neobjeví obrazovka Brother, přejděte na **Počítač (Tento počítač)**. (Pro Windows® 8: klepněte na ikonu **(Průzkumník souborů)** na hlavním panelu a poté přejděte do složky **Počítač**.)
 Poklepejte na ikonu jednotky CD-ROM a pak poklepejte na **start.exe**.

► Pokračujte v instalaci podle pokynů na obrazovce. ► **Dokončit**

POZNÁMKA:
 Pokud se připojení nepodaří, opakujte tento krok.

4B Konfigurace bez disku CD-ROM (Windows® bez jednotky CD-ROM nebo Macintosh)

Stáhněte si kompletní ovladač a softwarový balík z webových stránek Brother Solutions Center.
 (Pro Windows®) solutions.brother.com/windows
 (Pro Macintosh) solutions.brother.com/mac