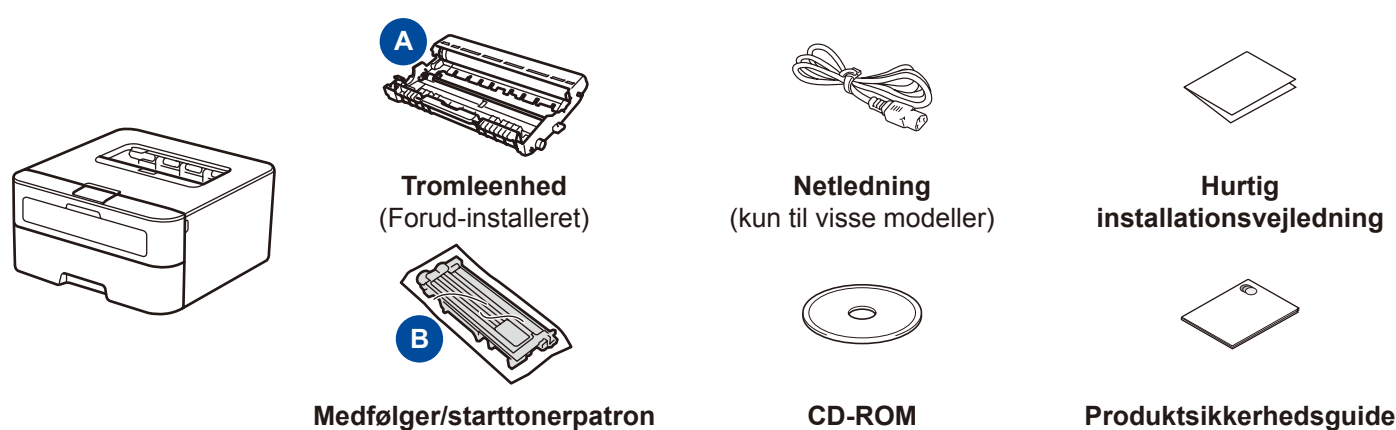




Pak maskinen ud og kontroller delene

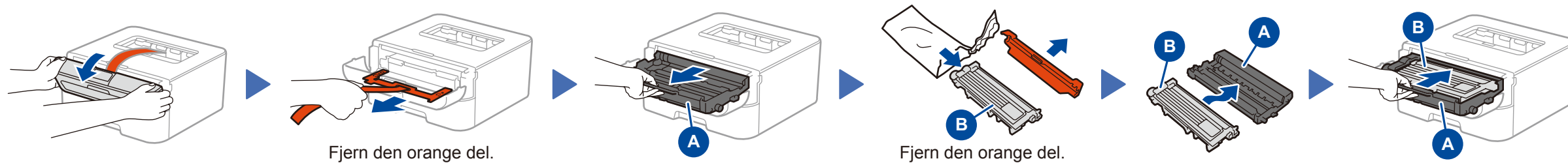


Læs først Produktsikkerhedsguide, læs så denne Hurtig installationsvejledning for den korrekte installationsprocedure.

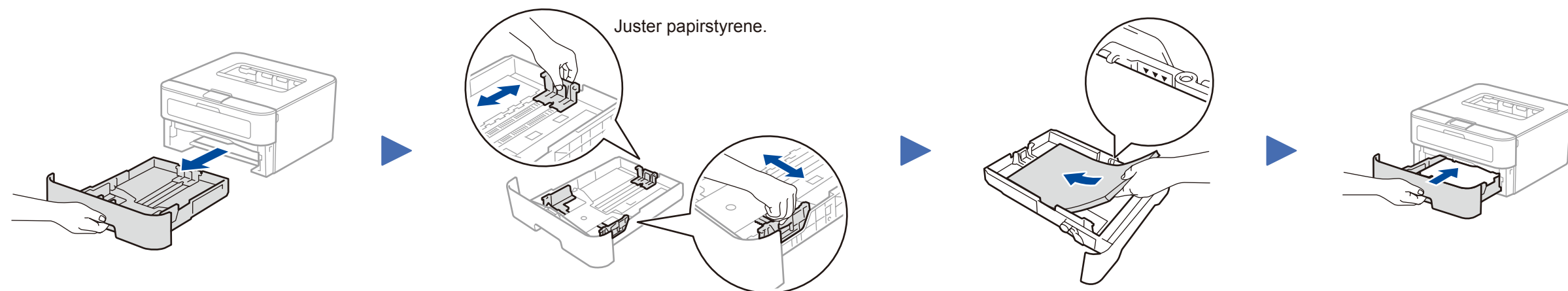
BEMÆRK:

- De inkluderede dele i kassen og strømstikket kan variere afhængigt af dit land.
 - Du skal købe det rigtige interfacekabel til det interface, du ønsker at bruge.
- USB-kabel**
 Vi anbefaler, at du bruger et USB 2.0-kabel (type A/B) på maks. 2 meter.

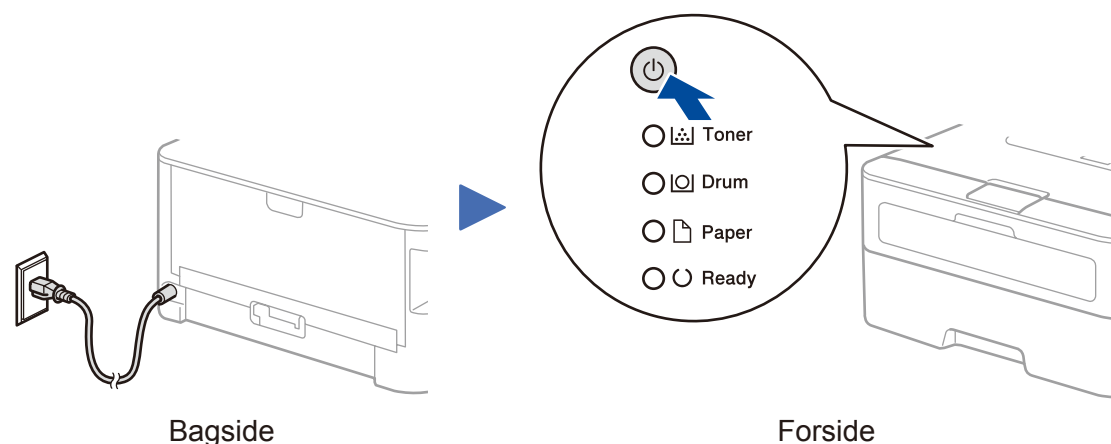
1 Fjern emballagen, og installer tonerpatronen



2 Læg papir i papirbakken



3 Tilslut strømkalet, og tænd for maskinen



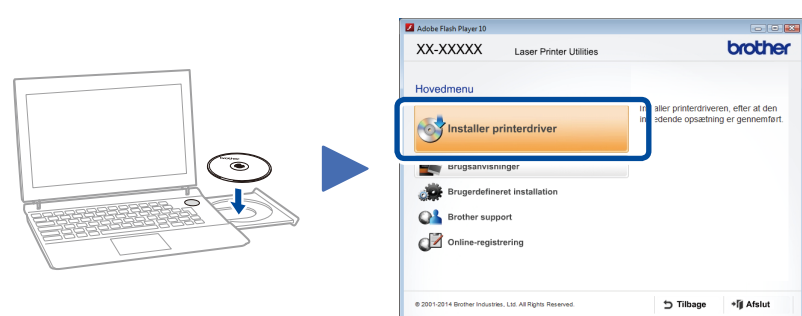
LED-indikationer på printeren

Blinker: ☀ TIL: ● eller ● FRA: ○

	Næsten ikke mere toner ¹	Udskift toner	Tromle skal snart udskiftes ¹	Udskift tromle	Tromle! ²	Papirstop/låget står åbent ²	Mangler papir
Toner	☀	●	○	○	○	○	○
Drum (Tromme)	○	○	☀	●	☀	○	○
Paper (Papir)	○	○	○	○	○	☀	●
Ready (Parat)	●	○	●	●	○	○	○

¹ Den gule LED blinker som følger: TIL i 2 sekunder og derefter FRA i 3 sekunder.
² LED'en blinker TIL og FRA med 0,5 sekunders intervaller.

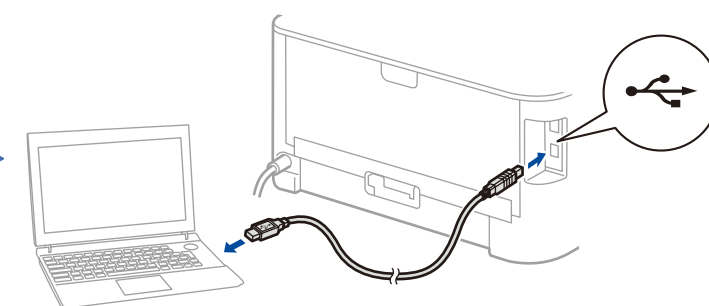
4A Konfiguration ved hjælp af cd-rom'en (Windows®)



Følg vejledningen på skærmen, indtil skærbilledet **Tilslut maskinen** vises.

BEMÆRK:

Hvis Brother-skærbilledet ikke vises automatisk, skal du gå til **Computer (Denne computer)**. (For Windows® 8: Klik på ikonet **(Stifinder)** på proceslinjen, og gå derefter til **Computer**.) Dobbeltklik på cd-rom-ikonet, og dobbeltklik derefter på **start.exe**.



Følg vejledningen på skærmen for at fortsætte installationen.

Udfør

BEMÆRK:

Hvis tilslutningen mislykkes, skal du gentage dette trin.

4B Konfiguration uden brug af cd-rom'en (Windows® uden cd-rom-drev eller Macintosh)

Hent Komplet driver- og softwarepakke fra Brother Solutions Center.
 (For Windows®) solutions.brother.com/windows
 (For Macintosh) solutions.brother.com/mac