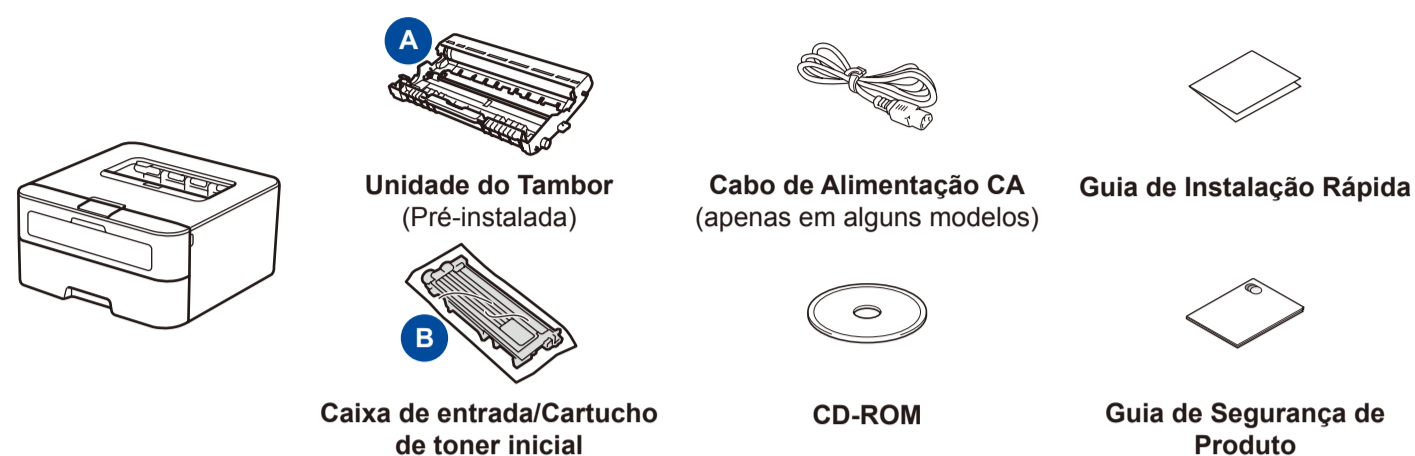




## Desembale o equipamento e verifique os componentes



Leia primeiro o Guia de Segurança de Produto e depois este Guia de Instalação Rápida para executar corretamente o procedimento de instalação.

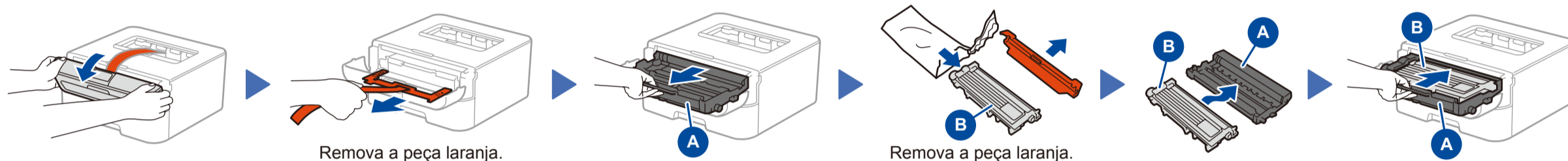
**NOTA:**

- Os componentes incluídos na caixa e a ficha de alimentação CA podem variar em função do país.
- Deve comprar um cabo de interface adequado para a interface que pretender utilizar.

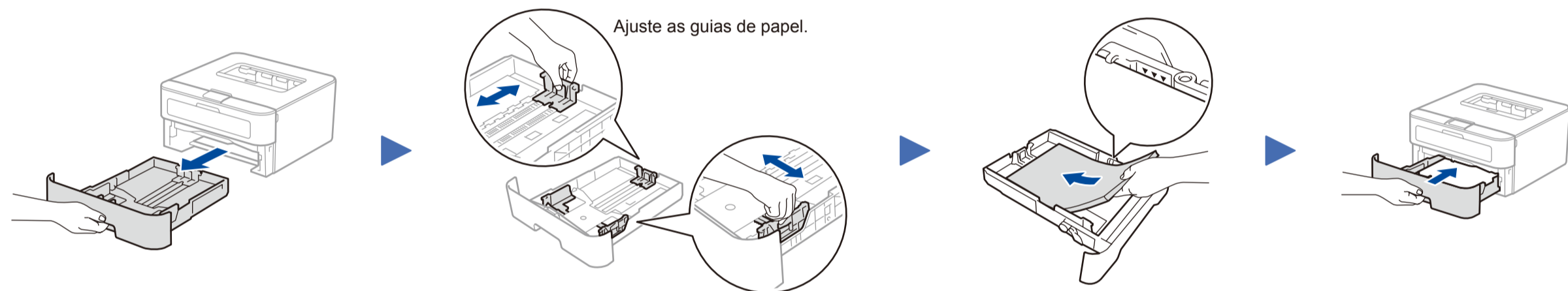
**Cabo USB**

Recomendamos a utilização de um cabo USB 2.0 (Tipo A/B) com um comprimento não superior a 2 metros.

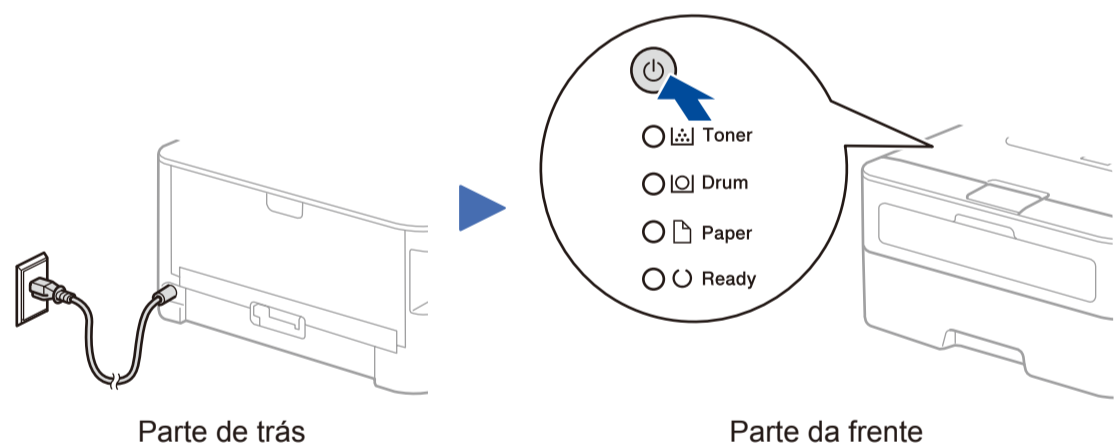
## 1 Remova os materiais de embalagem e instale o cartucho de toner



## 2 Coloque papel na gaveta do papel



## 3 Ligue o cabo de alimentação e ligue o equipamento



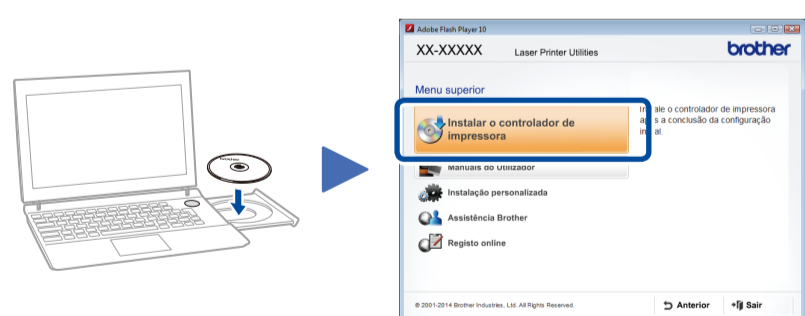
Indicadores LED da impressora

Intermitente: ☀ LIGADO: ● ou ● DESLIGADO: ○

	Pouco toner <sup>1</sup>	Substituir toner	Tambor perto do fim <sup>1</sup>	Substituir tambor	Tambor! <sup>2</sup>	Encravamento de papel/Tampa aberta <sup>2</sup>	Sem papel
<b>Toner</b>	☀	●	○	○	○	○	○
<b>Drum (Tambor)</b>	○	○	☀	●	☀	○	○
<b>Paper (Papel)</b>	○	○	○	○	○	☀	●
<b>Ready (Pronta)</b>	●	○	●	●	○	○	○

<sup>1</sup> O LED amarelo pisca com um padrão de LIGADO durante 2 segundos e DESLIGADO durante 3 segundos.  
<sup>2</sup> O LED pisca com um padrão de LIGADO e DESLIGADO a intervalos de 0,5 segundos.

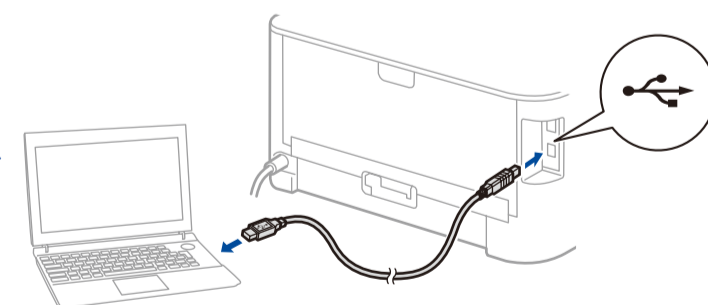
## 4A Configuração utilizando o CD-ROM (Windows®)



Siga as instruções no ecrã até que apareça o ecrã **Conecte o equipamento**.

**NOTA:**

Se o ecrã da Brother não aparecer automaticamente, vá a **Computador (O meu computador)**. (Para Windows® 8: clique no ícone **Explorador de Ficheiros** na barra de tarefas e seleccione **Computador**.)  
Clique duas vezes no ícone do CD-ROM e depois duas vezes em **start.exe**.



Siga as instruções no ecrã para continuar a instalação.

**Concluir**

**NOTA:**

Se a ligação não for bem-sucedida, repita este passo.

## 4B Configuração sem utilizar o CD-ROM (Windows® sem unidade de CD-ROM ou Macintosh)

Descarregue o pacote de software e controlador completo a partir do Brother Solutions Center.  
(Para Windows®) [solutions.brother.com/windows](http://solutions.brother.com/windows)  
(Para Macintosh) [solutions.brother.com/mac](http://solutions.brother.com/mac)