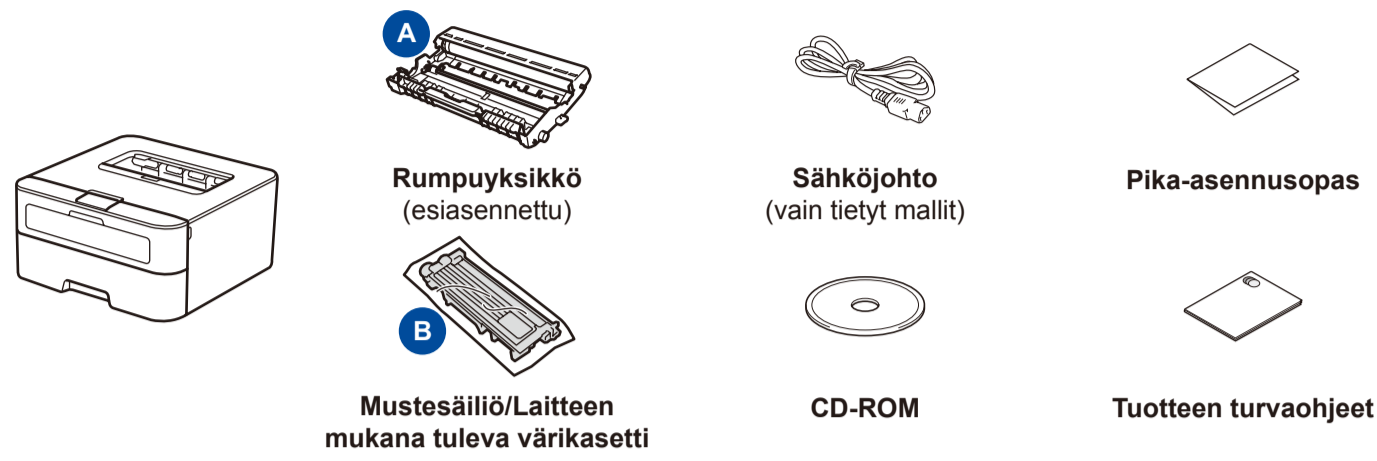




Laitteen purkaminen paketista ja pakkauksen sisällön tarkistus

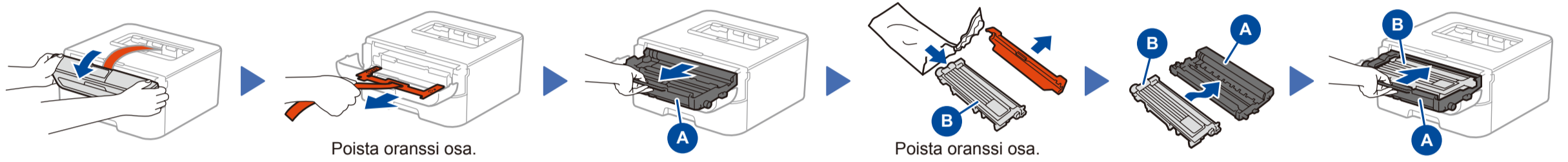


Lue ensin Tuotteen turvaohjeet ja sitten Pika-asennusopas saadaksesi tietoa asianmukaisesta asennuksesta.

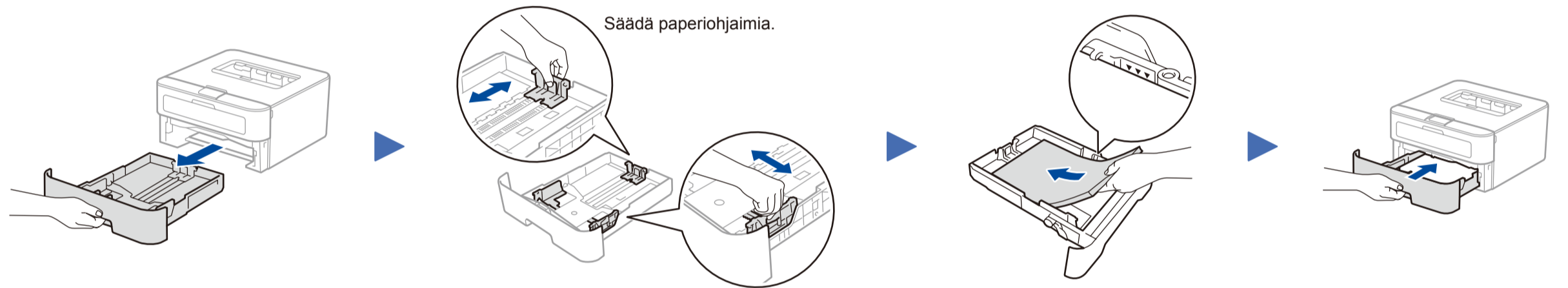
VINKKI:

- Pakkaukseen sisältyvät osat ja verkkovirtapistoke voivat vaihdella maan mukaan.
- Sinun on hankittava oikea liitäntäkaapeli käytettävää liitäntää varten.
- USB-kaapeli**
Suosittelemme, että käytät enintään 2 metrin pituisia USB 2.0 -kaapelia (tyyppi A/B).

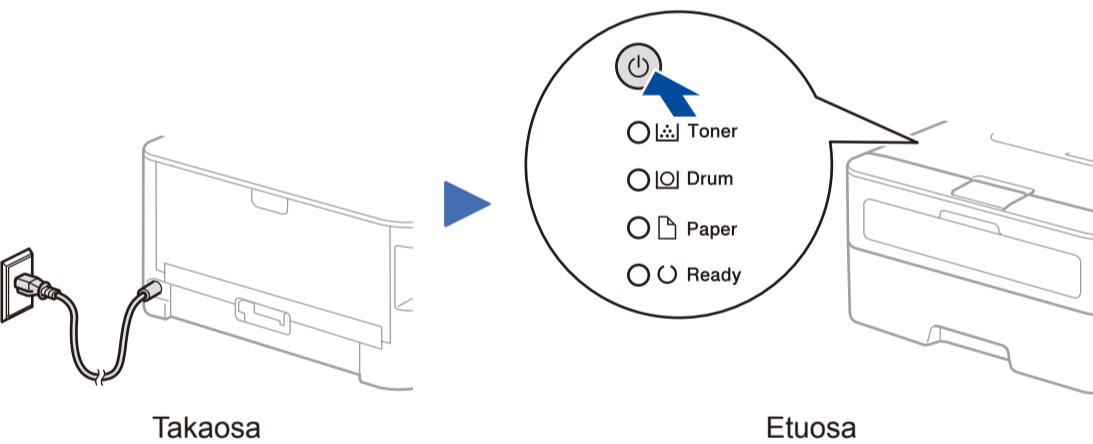
1 Poista pakkausmateriaalit ja asenna värikasetti



2 Lisää paperia paperikasettiin



3 Liitä virtajohto ja kytkä laitteen virta



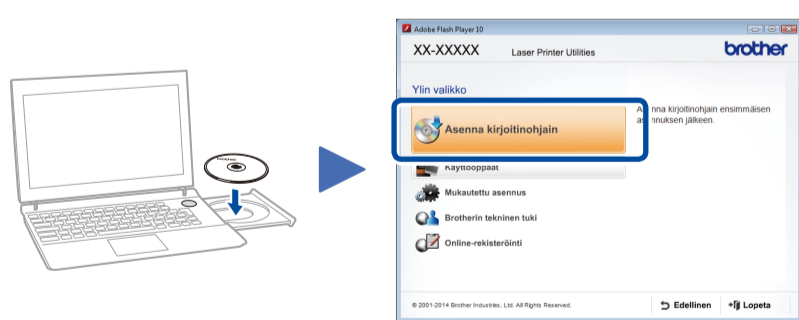
Tulostimen LED-ilmaisimet

Vilkkuu: ☀ PÄÄLLÄ: ● tai ● POIS PÄÄLTÄ: ○

| | Väriaine vähissä ¹ | Vaihda väriaine | Rumpuyksikön käyttöikä vähissä ¹ | Vaihda rumpuyksikkö | Rumpu ² | Paperitukos / Kansi on auki ² | Ei paperia |
|-------------------------|-------------------------------|-----------------|---|---------------------|--------------------|--|------------|
| Toner (Väriaine) | ☀ | ● | ○ | ○ | ○ | ○ | ○ |
| Drum (Rumpu) | ○ | ○ | ☀ | ● | ☀ | ○ | ○ |
| Paper (Paperi) | ○ | ○ | ○ | ○ | ○ | ☀ | ● |
| Ready (Valmis) | ● | ○ | ● | ● | ○ | ○ | ○ |

- Keltainen LED-ilmaisimen vilkkuu kuviolla PÄÄLLÄ 2 sekuntia ja POIS PÄÄLTÄ 3 sekuntia.
- LED-valo vilkkuu PÄÄLLÄ ja POIS PÄÄLTÄ 0,5 sekunnin välein.

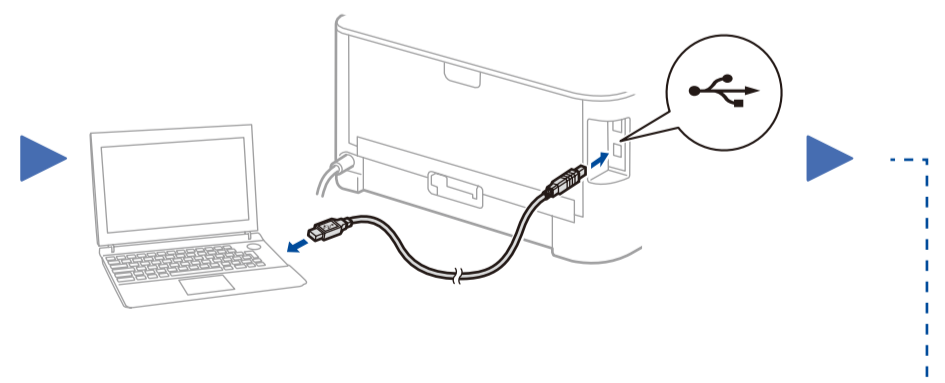
4A Määritys käyttämällä CD-ROM-levyä (Windows®)



Noudata näyttöön tulevia ohjeita, kunnes **Kytke laite** -näyttö ilmestyy.

VINKKI:

Jos Brother-näyttö ei ilmesty automaattisesti, siirry kohtaan **Tietokone (Oma tietokone)**. (Windows® 8: Napsauta tehtäväpalkissa olevaa **Resurssienhallinta** -kuvaketta ja avaa sen jälkeen **Tietokone**.)
Kaksoisnapsauta CD-ROM-kuvaketta ja kaksoisnapsauta sitten **start.exe**.



Jatka asennusta noudattamalla näyttöön tulevia ohjeita.

Valmis

VINKKI:

Jos yhteyden muodostaminen epäonnistuu, toista tämä vaihe.

4B Määritys ilman CD-ROM-levyä (Windows®, jossa ei ole CD-ROM-asemaa, tai Macintosh)

Lataa täydellinen ohjain- ja ohjelmistopaketti Brother Solutions Centeristä.
(Windows®) solutions.brother.com/windows
(Macintosh) solutions.brother.com/mac