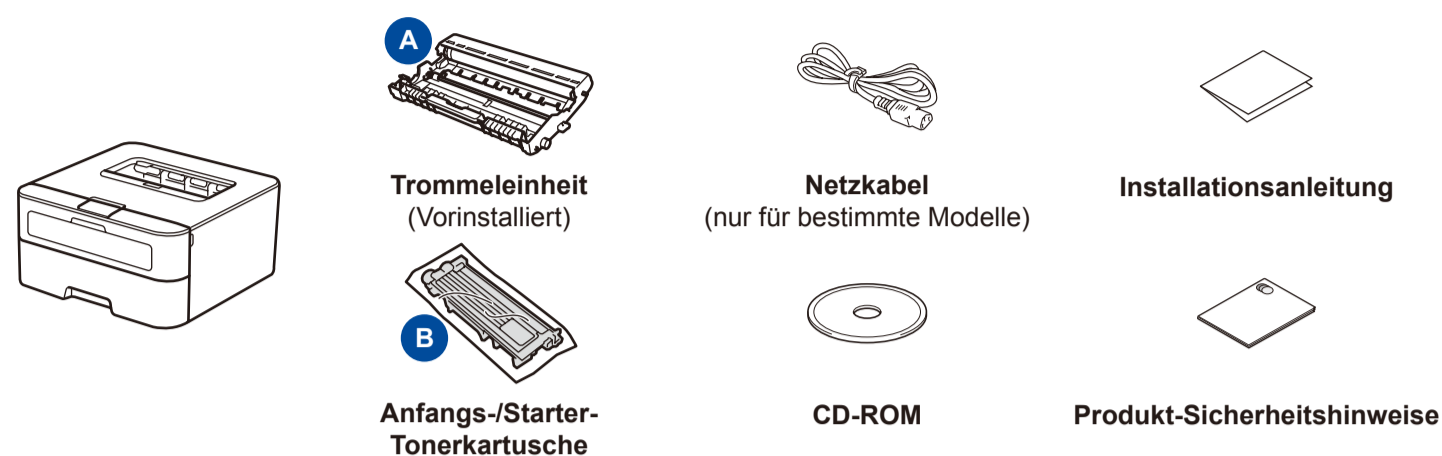




## Packen Sie das Gerät aus und überprüfen Sie die Komponenten



Lesen Sie zuerst die Produkt-Sicherheitshinweise und dann diese Installationsanleitung für den richtigen Installationsvorgang.

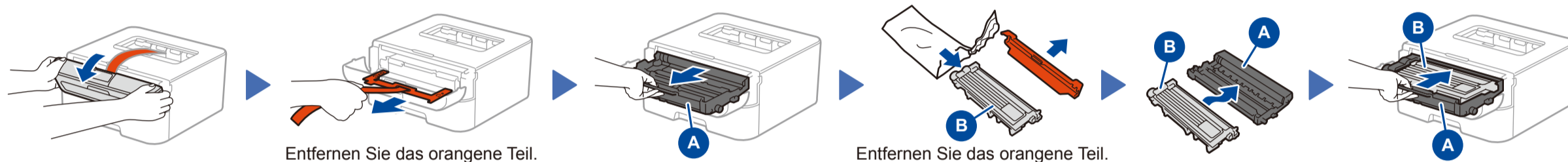
**HINWEIS:**

- Die im Karton enthaltenen Komponenten und der Netzstecker können sich je nach Land unterscheiden.
- Sie müssen das korrekte Schnittstellenkabel für die Schnittstelle kaufen, die Sie verwenden möchten.

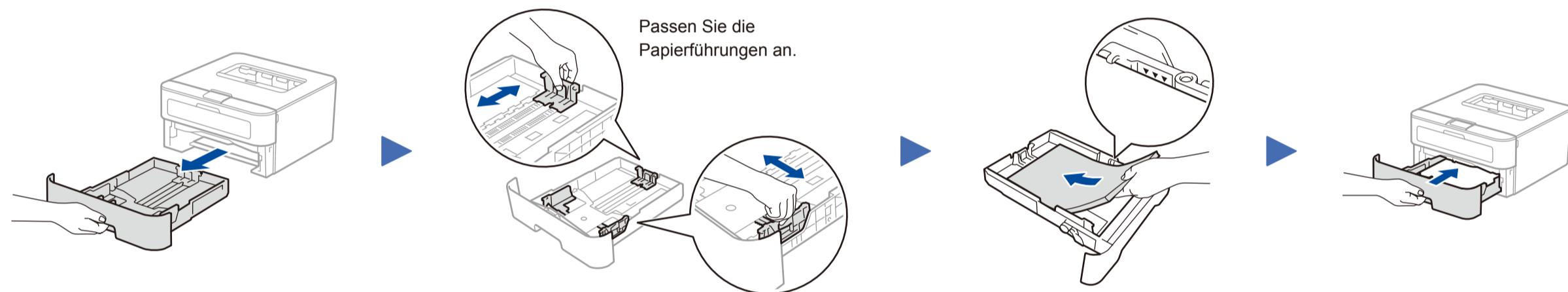
**USB-Kabel**

Wir empfehlen, ein USB 2.0-Kabel (Typ A/B) zu verwenden, das nicht länger als 2 Meter ist.

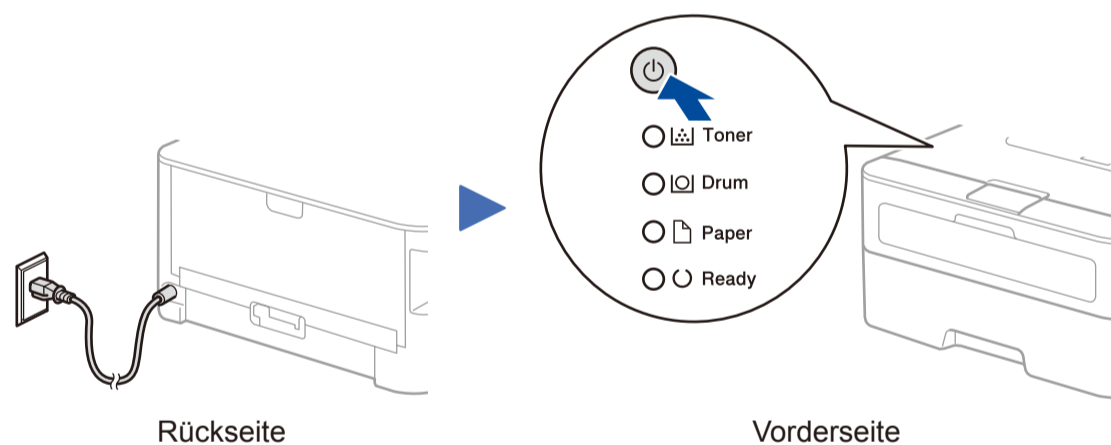
### 1 Entfernen Sie das Verpackungsmaterial und setzen Sie die Tonerkartusche ein



### 2 Legen Sie Papier in die Papierkassette ein



### 3 Schließen Sie das Netzkabel an und schalten Sie das Gerät ein



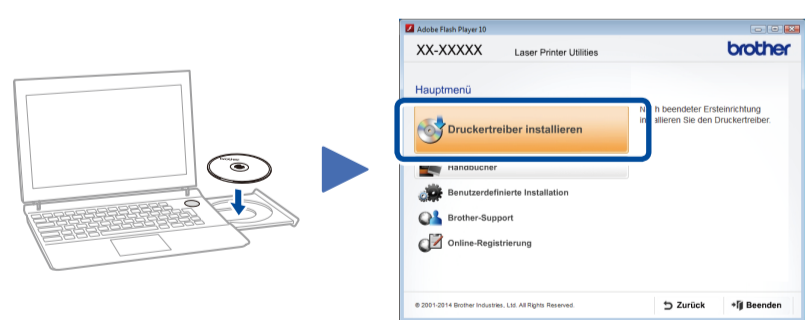
LED-Anzeigen des Druckers

Blinkt: ☀ EIN: ● oder ● AUS: ○

	Toner fast leer <sup>1</sup>	Toner ersetzen	Trommel bestell. <sup>1</sup>	Trommel ersetzt.	Trommel! <sup>2</sup>	Papierstau/ Abdeckung offen <sup>2</sup>	Kein Papier
<b>Toner</b>	☀	●	○	○	○	○	○
<b>Drum (Trommel)</b>	○	○	☀	●	☀	○	○
<b>Paper (Papier)</b>	○	○	○	○	○	☀	●
<b>Ready (Bereit)</b>	●	○	●	●	○	○	○

<sup>1</sup> Die gelbe Anzeige blinkt mit dem Muster 2 Sekunden lang EIN und dann 3 Sekunden lang AUS.  
<sup>2</sup> Die Anzeige blinkt in 0,5-Sekunden-Intervallen EIN und AUS.

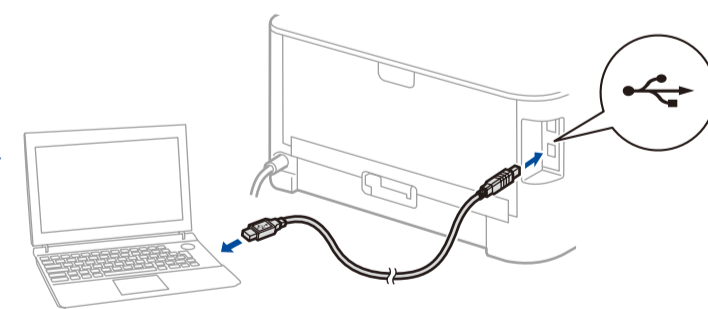
### 4A Konfiguration mit der CD-ROM (Windows®)



Befolgen Sie die Anweisungen auf dem Bildschirm, bis der Bildschirm **Gerät anschließen** erscheint.

**HINWEIS:**

Wenn der Brother-Bildschirm nicht automatisch angezeigt wird, wechseln Sie zu **Computer (Arbeitsplatz)**. (Für Windows® 8: Klicken Sie auf das Symbol **Explorer** in der Taskleiste und wechseln Sie dann zu **Computer**.) Doppelklicken Sie auf das CD-ROM-Symbol und doppelklicken Sie dann auf **start.exe**.



Befolgen Sie die Anweisungen auf dem Bildschirm, um die Installation fortzusetzen.

**Fertig**

**HINWEIS:**

Wenn die Verbindung nicht erfolgreich war, wiederholen Sie diesen Schritt.

### 4B Konfiguration ohne CD-ROM (Windows® ohne CD-ROM-Laufwerk oder Macintosh)

Laden Sie das vollständige Treiber- und Softwarepaket vom Brother Solutions Center herunter.

(Für Windows®) [solutions.brother.com/windows](http://solutions.brother.com/windows)

(Für Macintosh) [solutions.brother.com/mac](http://solutions.brother.com/mac)