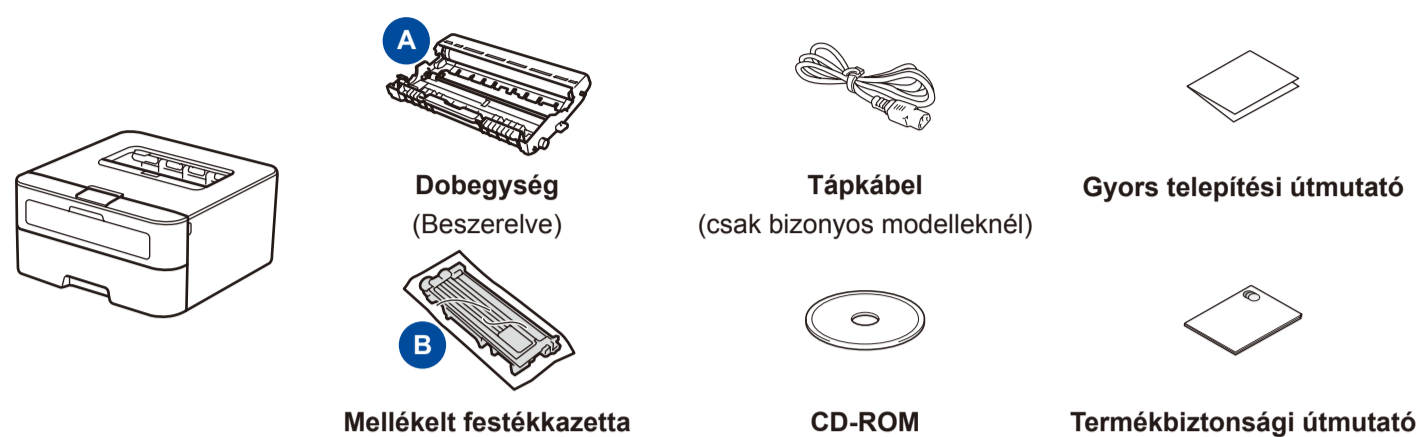




A készülék kicsomagolása és a tartozékok ellenőrzése

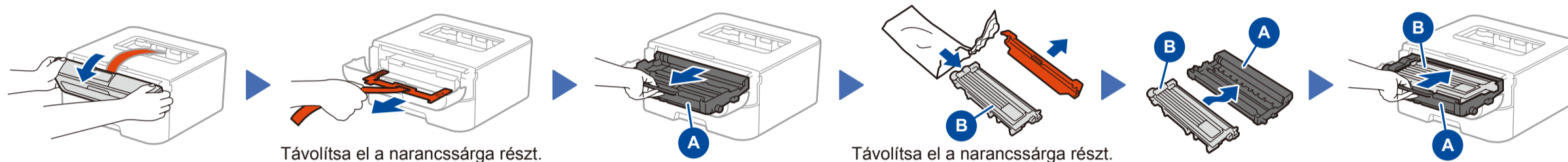


Először a Termékbiztonsági útmutatót, majd ezt a Gyors telepítési útmutató dokumentumot olvassa el a helyes beüzemelés érdekében.

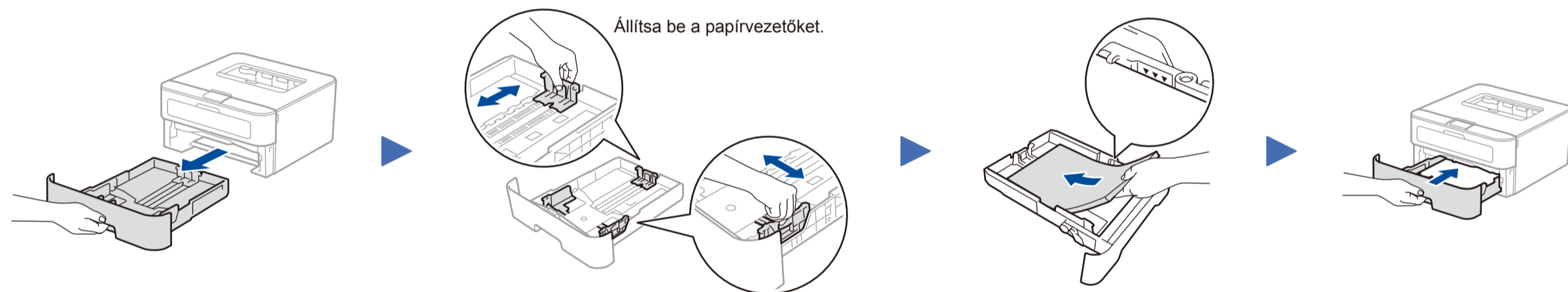
MEGJEGYZÉS:

- A dobozban található tartozékok és a hálózati csatlakozó országoként eltérők lehetnek.
 - A használni kívánt interfészekhez a megfelelő interfészkábelt meg kell vásárolnia.
- USB-kábel**
USB 2.0 kábel (A/B típust) használata ajánlott, amely nem hosszabb 2 méternél.

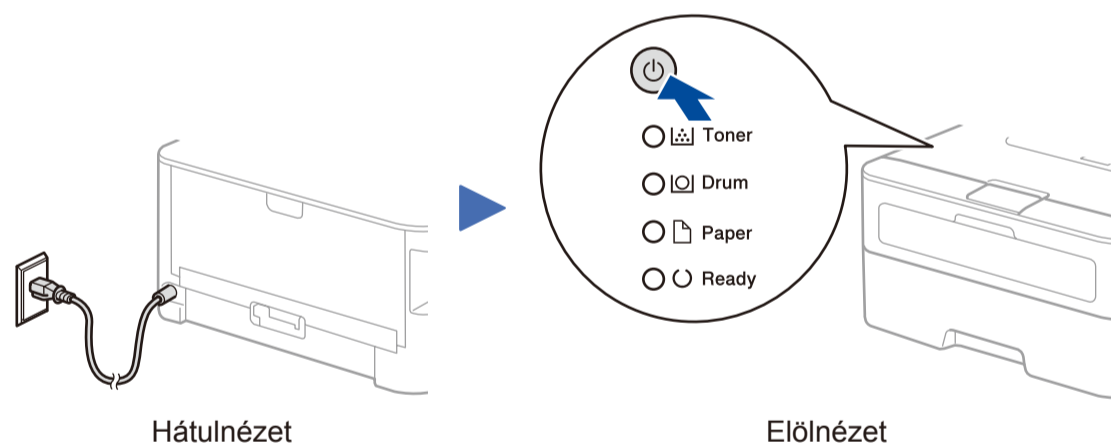
1 Távolítsa el a csomagolóanyagot, majd helyezze be a festékkazettát



2 Tegyen papírt a papírtálcába



3 Csatlakoztassa a tápvezetékét, majd kapcsolja be a készüléket



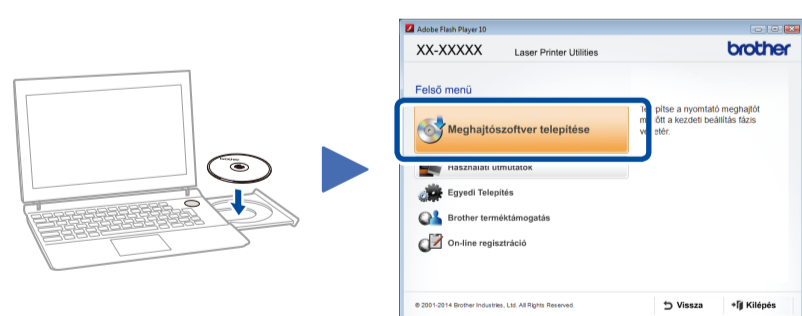
A nyomtató LED jelzőfényei

Villog: ☀ BE: ● vagy ● KI: ○

	A festék kifogyóban ¹	Festékkazetta cseréje	Dob vége ¹	Cserélje a dobegységet	Dob! ²	Papirelakadás / Fedél nyitva ²	Nincs papír
Toner (Festék)	☀	●	○	○	○	○	○
Drum (Dob)	○	○	☀	●	☀	○	○
Paper (Papír)	○	○	○	○	○	☀	●
Ready (Kész)	●	○	●	●	○	○	○

- ¹ A sárga LED így villog: 2 másodpercig BE, majd 3 másodpercig KI.
² A LED 0,5 másodperces időközönként váltakozva BE és KI villog.

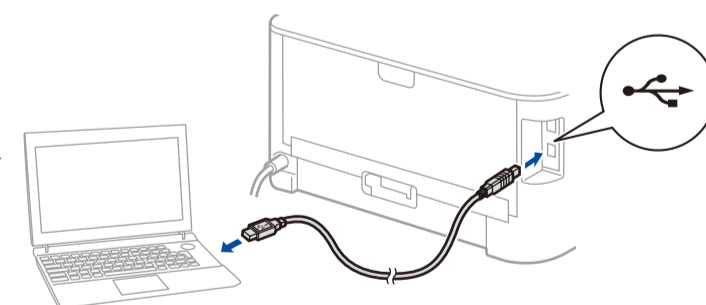
4A Konfigurálás a CD-ROM használatával (Windows®)



Kövesse a képernyőn megjelenő utasításokat, amíg meg nem jelenik az **Csatlakoztassa a gépet** képernyő.

MEGJEGYZÉS:

Ha nem jelenik meg automatikusan a Brother képernyő, válassza a **Számítógép (Sajátgép)** lehetőséget. (Windows® 8 esetén: kattintson a **Fájkezelő** ikonra a tálcán, majd lépjen a **Számítógép** elemre.) Kattintson duplán a CD-ROM ikonjára, majd kattintson duplán a **start.exe** fájlra.



Kövesse a képernyőn megjelenő utasításokat a telepítés folytatásához.

Befejezés

MEGJEGYZÉS:

Ha a csatlakozás sikertelen, ismétlje meg ezt a lépést.

4B Konfigurálás a CD-ROM használata nélkül (CD-meghajtó nélküli Windows® vagy Macintosh)

Töltse le a teljes illesztőprogram- és szoftvercsomagot a Brother Solutions Center webhelyéről.
(Windows®) solutions.brother.com/windows
(Macintosh) solutions.brother.com/mac