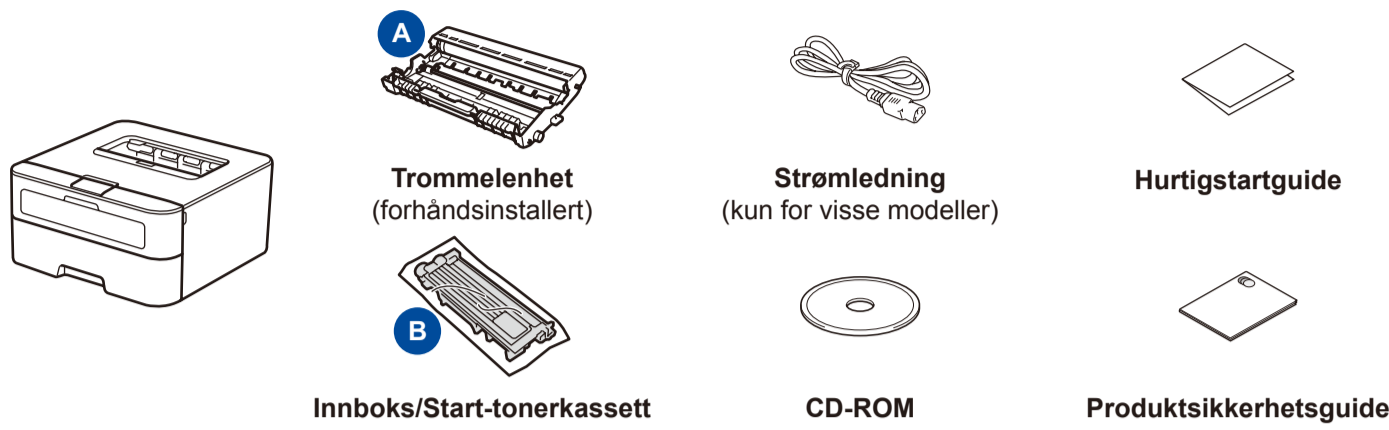




Pakk ut maskinen og kontroller komponentene

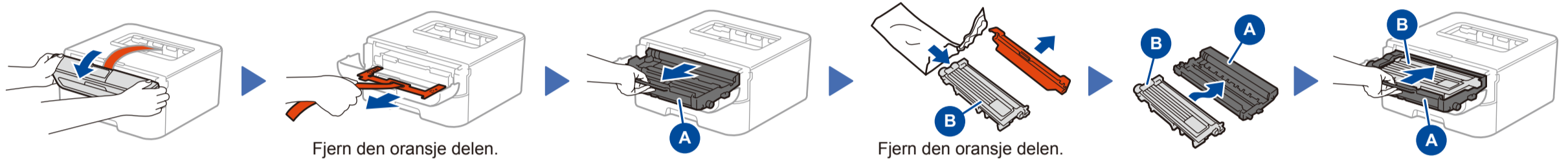


Les Produktsikkerhetsguide først, deretter les denne Hurtigstartguide for riktig installasjonsprosedyre.

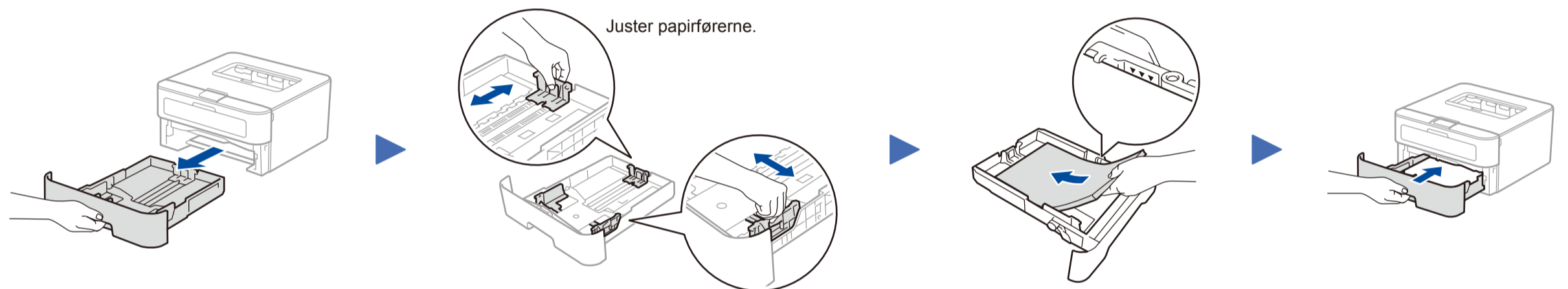
MERK:

- Komponentene i esken og strømledningspluggen kan variere fra land til land.
 - Du må kjøpe den korrekte grensesnittkabelen for grensesnittet du ønsker å bruke.
- USB-kabel**
Vi anbefaler å bruke en USB 2.0-kabel (Type A/B) som ikke er mer enn 2 meter.

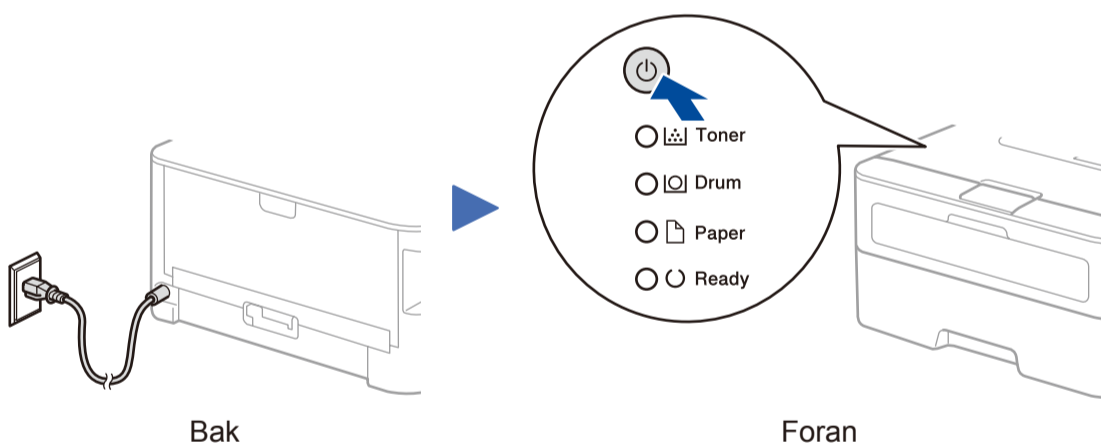
1 Fjern emballasjematerialet og monter tonerkassetten



2 Legge papir i papirmagasinet



3 Koble til strømledningen og skru på maskinen



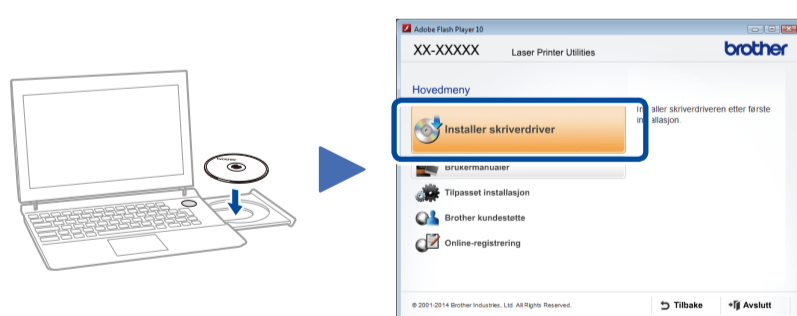
Skriverens LED-indikatorer

Blinker: ☀ PÅ: ● eller ● AV: ○

	Lite toner ¹	Skift toner	Trommel snart slutt ¹	Skift trommel	Trommel! ²	Papirstopp / deksel åpent ²	Tomt for papir
Toner	☀	●	○	○	○	○	○
Drum (Trommel)	○	○	☀	●	☀	○	○
Paper (Papir)	○	○	○	○	○	☀	●
Ready (Klar)	●	○	●	●	○	○	○

¹ Den gule LED-lampen blinker i et mønster med PÅ i to sekunder og deretter AV i tre sekunder.
² LED-lampen blinker PÅ og AV i intervaller på 0,5 sekunder.

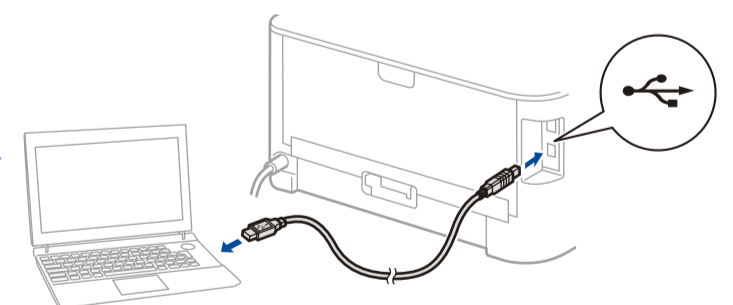
4A Konfigurasjon ved bruk av CD-ROM-en (Windows®)



Følg skjerminstruksjonene til skjermbildet **Koble til maskinen** vises.

MERK:

Hvis Brother-skjermbildet ikke vises automatisk, må du gå til **Datamaskin (Min datamaskin)**. (For Windows® 8: klikk på **(Filutforsker)**-ikonet på oppgavelinjen og gå deretter til **Datamaskin**.) Dobbelklikk på CD-ROM-ikonet og dobbeltklikk deretter på **start.exe**.



Følg skjerminstruksjonene for å fortsette installasjonen.

Fullfør

MERK:

Hvis tilkoblingen er mislykket, gjenta dette trinnet.

4B Konfigurasjon uten å bruke CD-ROM-en (Windows® uten CD-ROM-stasjon, eller Macintosh)

Last ned den komplette driveren og programvarepakken fra Brother Solutions Center.
(For Windows®) solutions.brother.com/windows
(For Macintosh) solutions.brother.com/mac