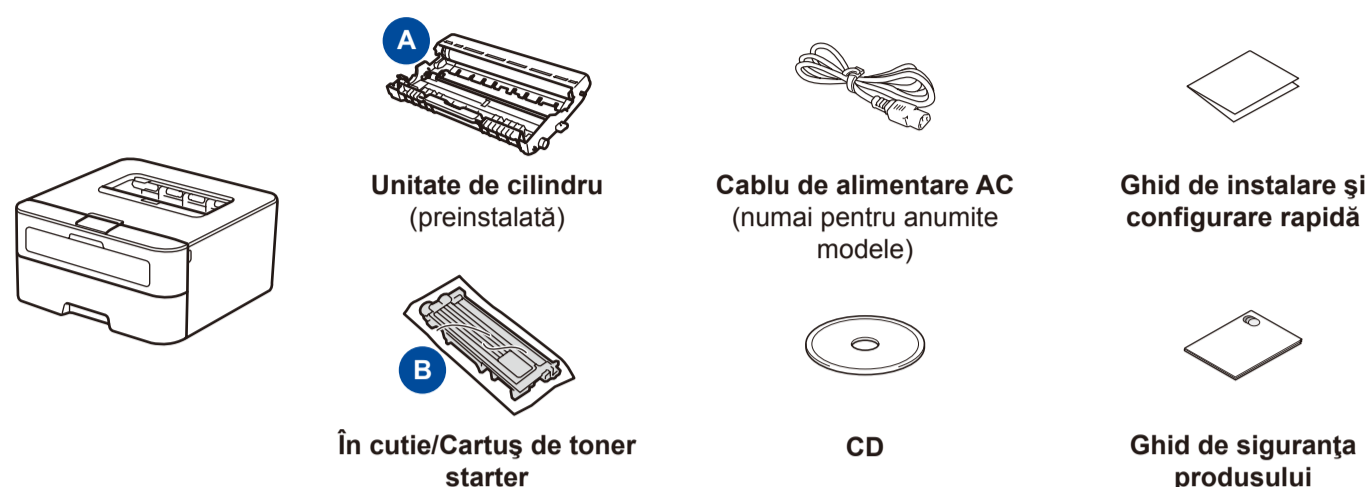


Dezambalați aparatul și verificați componentele

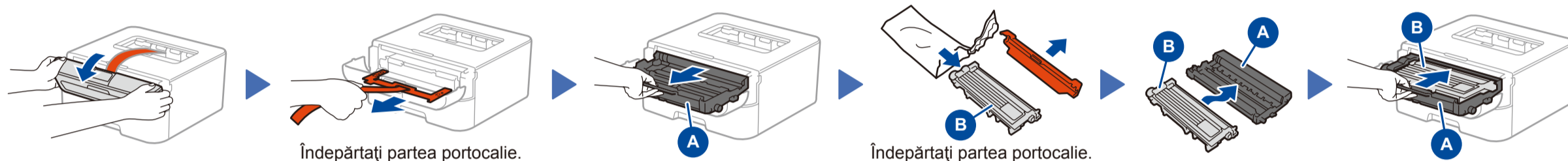


Pentru procedura corectă de instalare, citiți mai întâi Ghidul de siguranța produsului, apoi acest Ghid de instalare și configurare rapidă.

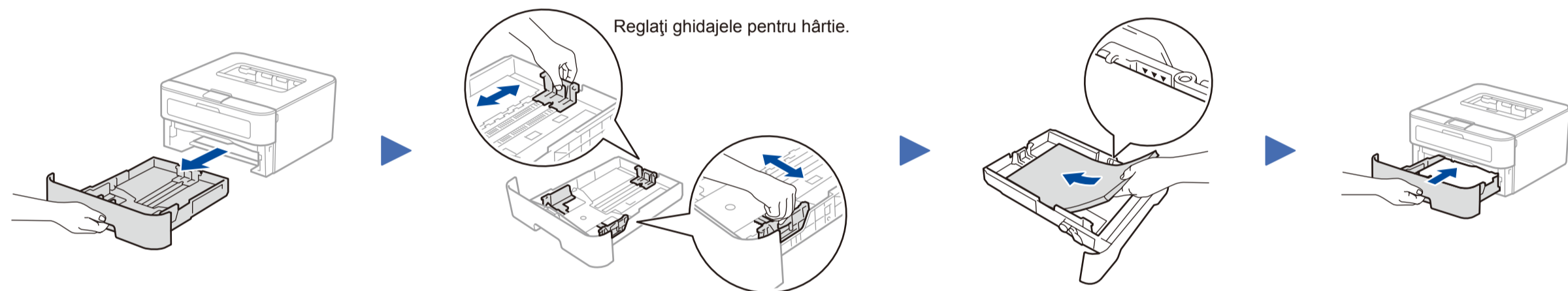
**NOTĂ:**

- Componentele incluse în cutie, precum și ștecărul AC pot varia în funcția de țara dumneavoastră.
  - Trebuie să achiziționați cablul corect de interfață pentru interfața pe care doriți să o utilizați.
- Cablul USB**  
 Recomandăm utilizarea unui cablu USB 2.0 (Tip A/B) cu o lungime de maximum 2 metri.

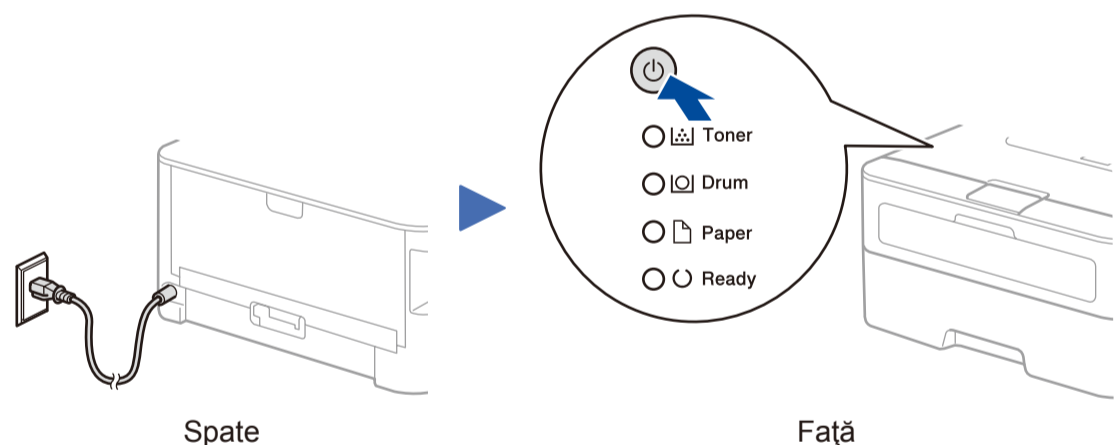
**1** Îndepărtați materialele de ambalaj și instalați cartușul de toner



**2** Încărcați hârtie în tava de hârtie



**3** Conectați cablul de alimentare și porniți aparatul



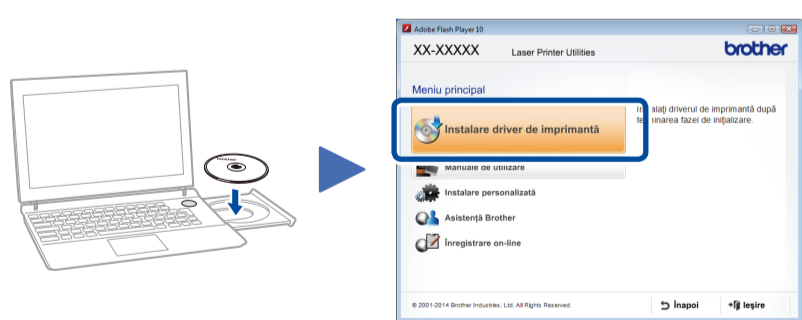
Indicatoarele cu LED ale imprimantei

Luminează intermitent: ☀ PORNIT: ● sau ● OPRIT: ○

	Toner insuficient <sup>1</sup>	Înlocuire toner	Cilindrul este aproape uzat <sup>1</sup>	Înlocuire cilindru	Cilindrul <sup>2</sup>	Blocaj hârtie / Capacul este deschis <sup>2</sup>	Nu există hârtie
<b>Toner</b>	☀	●	○	○	○	○	○
<b>Drum (Cilindru)</b>	○	○	☀	●	☀	○	○
<b>Paper (Hârtie)</b>	○	○	○	○	○	☀	●
<b>Ready (Gata de operare)</b>	●	○	●	●	○	○	○

<sup>1</sup> LED-ul galben va lumina intermitent în următorul mod PORNIT timp de 2 secunde, apoi OPRIT timp de 3 secunde.  
<sup>2</sup> LED-ul va lumina intermitent PORNIT și OPRIT la intervale de 0,5 secunde.

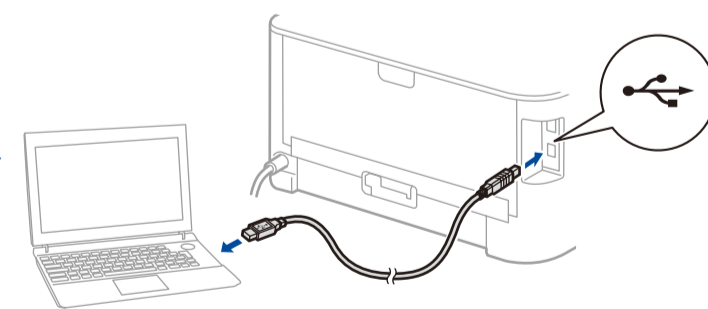
**4A** Configurarea cu ajutorul CD-ului (Windows®)



Urmați instrucțiunile pas cu pas până la apariția ecranului **Conectați aparatul**.

**NOTĂ:**

Dacă ecranul Brother nu se afișează automat, accesați **Computer (Computerul meu)**. (Pentru Windows® 8: faceți clic pe pictograma **Explorer** din bara de activități și apoi mergeți la **Computer**.) Faceți dublu clic pe pictograma unității CD-ROM și apoi faceți dublu clic pe **start.exe**.



Urmați instrucțiunile pas cu pas pentru continuarea instalării.

**Finalizare**

**NOTĂ:**

În cazul în care conexiunea eșuează, repetați acest pas.

**4B** Configurare fără ajutorul CD-ului (Windows® fără unitate CD-ROM sau Macintosh)

Descărcați pachetul complet cu driver și software din Brother Solutions Center.  
 (Pentru Windows®) [solutions.brother.com/windows](http://solutions.brother.com/windows)  
 (Pentru Macintosh) [solutions.brother.com/mac](http://solutions.brother.com/mac)