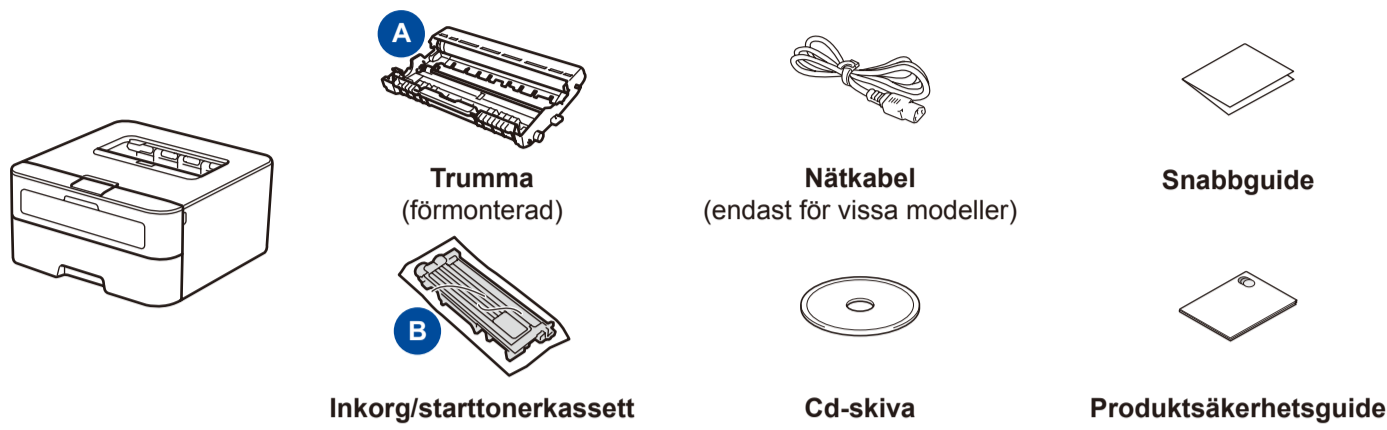




Packa upp maskinen och kontrollera komponenterna

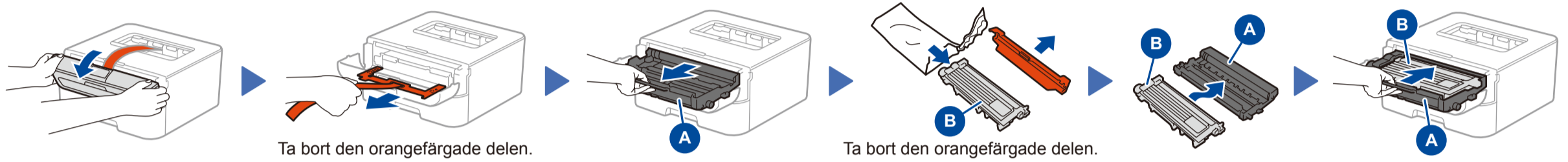


Läs först igenom Produktsäkerhetsguide, läs sedan denna Snabbguide för korrekt installationsförfarande.

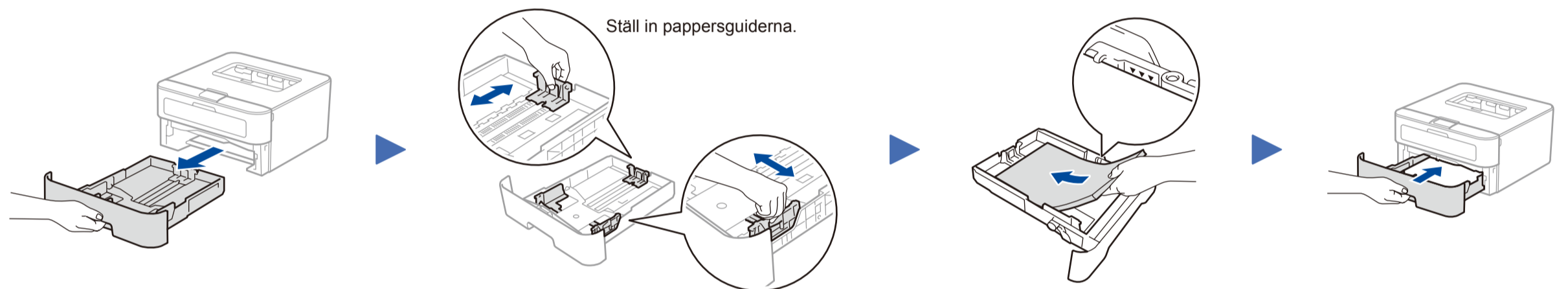
OBS:

- Komponenterna i förpackningen och kontakten till nätadaptern ser inte likadana ut för alla länder.
 - Du måste köpa rätt gränssnittskabel för det gränssnitt du vill använda.
- USB-kabel**
Vi rekommenderar att du använder en USB 2.0-kabel (typ A/B) som är max. 2 meter lång.

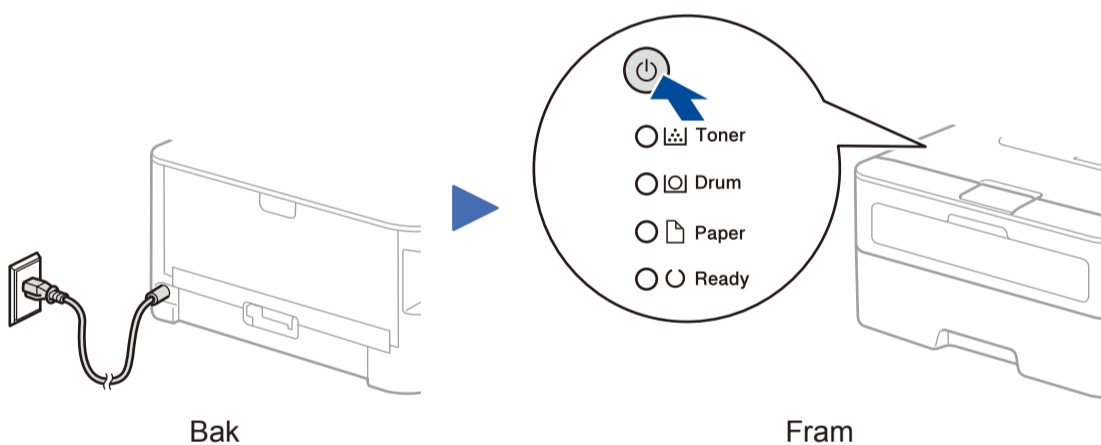
1 Avlägsna förpackningsmaterialet och installera tonerkassetten



2 Fyll på papper i pappersfacket



3 Anslut nätkabeln och starta maskinen



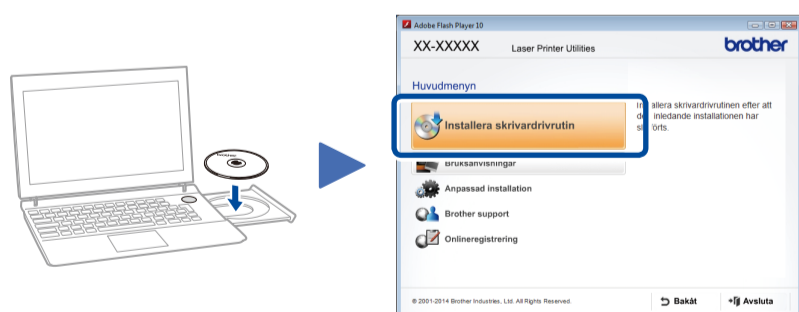
Skrivarens LED-indikationer

Blinkar: ☀ PA: ● eller ● AV: ○

	Låg tonernivå ¹	Byt toner	Trumma snart utsliten ¹	Byt trumma	Trumma! ²	Pappersstopp/luckan är öppen ²	Papper slut
Toner	☀	●	○	○	○	○	○
Drum (Trumma)	○	○	☀	●	☀	○	○
Paper (Papper)	○	○	○	○	○	☀	●
Ready (Klar)	●	○	●	●	○	○	○

¹ Den gula LED-lampan blinkar i ett mönster av 2 sekunder PÅ och 3 sekunder AV.
² LED-lampan blinkar PÅ och AV i 0,5 sekunds intervaller.

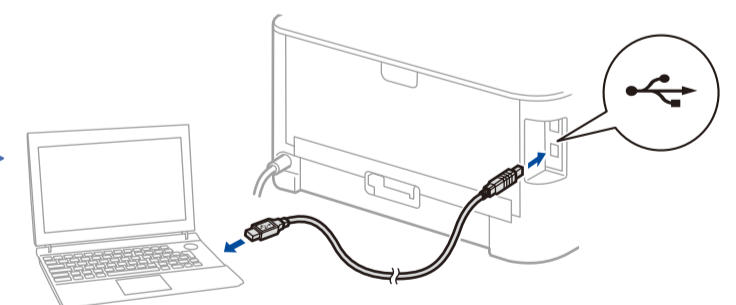
4A Konfiguration med cd-skivan (Windows®)



Följ anvisningarna på skärmen tills skärmen **Anslut maskinen** visas.

OBS:

Om Brother-skärmen inte visas automatiskt går du till **Dator (Den här datorn)**. (För Windows® 8: Klicka på ikonen **Utforskaren** på aktivitetsfältet och gå sedan till **Dator**.) Dubbelklicka på ikonen för cd-skiva och dubbelklicka sedan på **start.exe**.



Följ anvisningarna på skärmen för att fortsätta installationen.

Slutförd

OBS:

Upprepa detta steg om anslutningen misslyckas.

4B Konfiguration utan cd-skivan (Windows® utan cd-läsare eller Macintosh)

Hämta Kompletta drivrutins- & programvarupaket från Brother Solutions Center.
(För Windows®) solutions.brother.com/windows
(För Macintosh) solutions.brother.com/mac