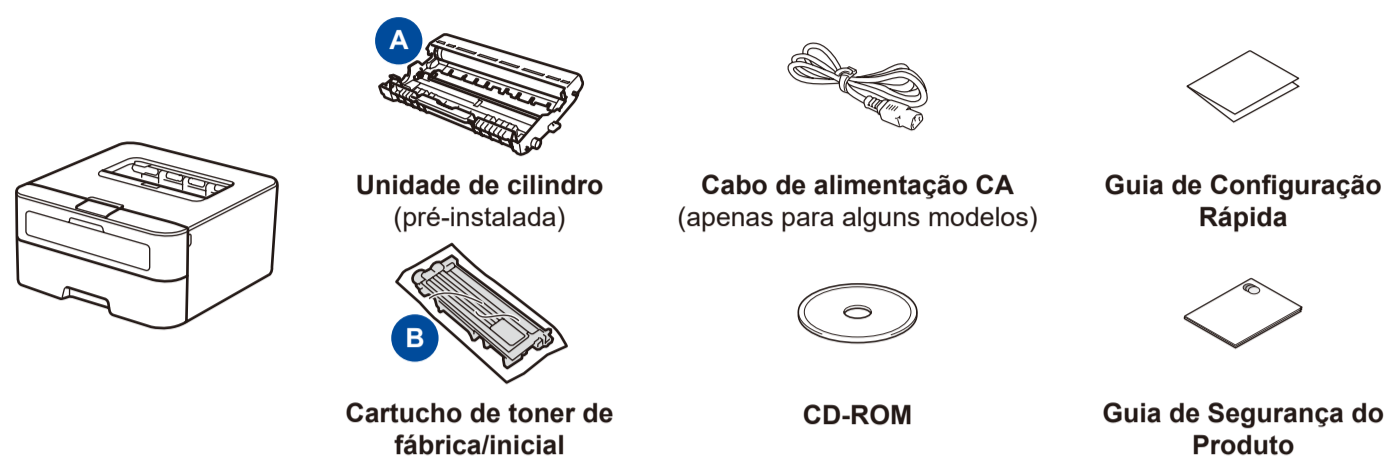




## Desembale o aparelho e verifique os componentes



Leia primeiro o Guia de Segurança do Produto e depois leia este Guia de Configuração Rápida para executar corretamente o procedimento de instalação.

### OBSERVAÇÃO:

- Os componentes fornecidos na caixa e o plugue de alimentação CA podem variar de acordo com o país.
- As interfaces disponíveis para conexão variam de acordo com o modelo.
- As ilustrações deste Guia de Configuração Rápida têm como base o HL-L2365DW.
- Você precisa adquirir o cabo de interface apropriado para a interface que você deseja usar.

#### Cabo USB

Recomendamos o uso de um cabo USB 2.0 (Tipo A/B) com no máximo 2 metros de comprimento.

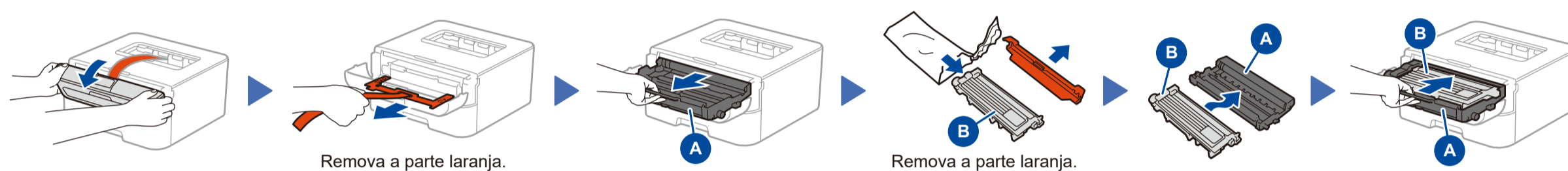
#### Cabo de rede

Use um cabo de par trançado direto Categoria 5 (ou superior) para Rede Fast Ethernet 10BASE-T ou 100BASE-TX.

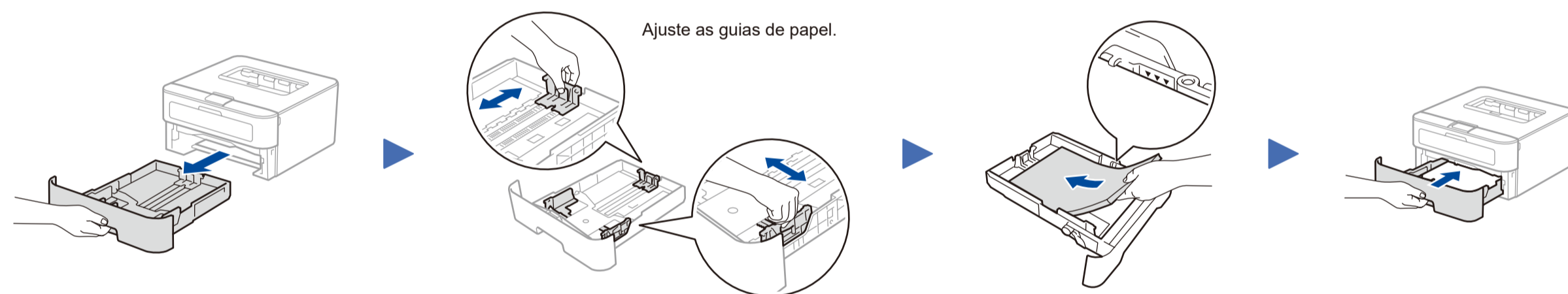
#### Para usuários de redes: Aviso importante sobre segurança de redes

A senha padrão do Gerenciamento via Web está localizada na parte traseira do equipamento, identificada como "Pwd".  
Recomendamos que a senha padrão seja alterada imediatamente, para permitir o uso seguro de ferramentas e utilitários de rede e para proteger seu equipamento contra acesso não autorizado.

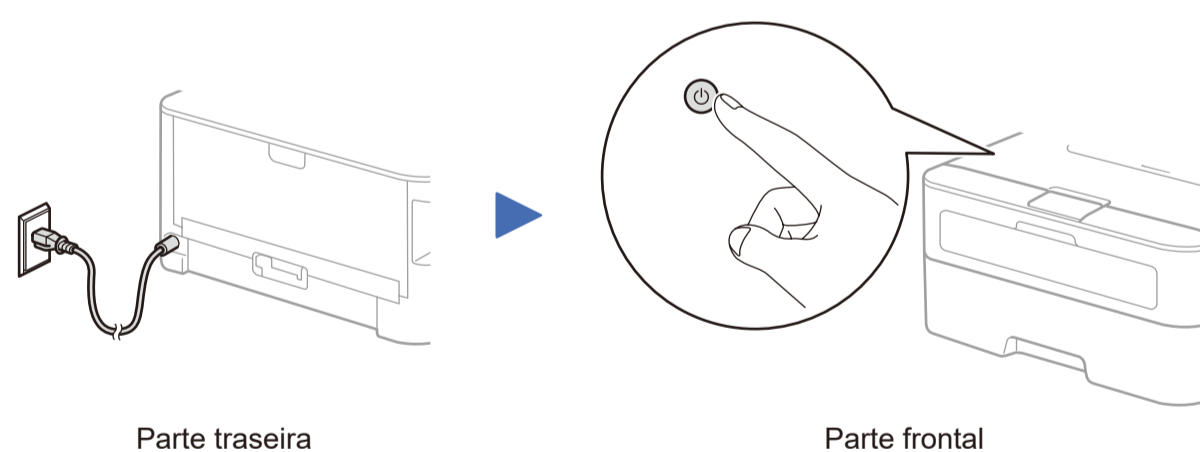
## 1 Remova os materiais da embalagem e instale o cartucho de toner



## 2 Coloque papel na bandeja de papel



## 3 Conecte o cabo de alimentação e ligue o aparelho

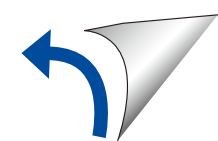


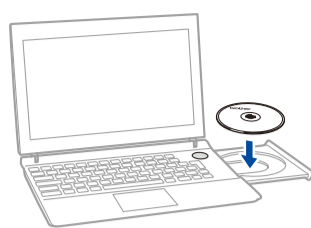
## 4 Escolha seu idioma (apenas para alguns modelos)

- Pressione ▼ ou ▲ para selecionar **General Setup** e pressione **OK**.
- Pressione **OK** para selecionar **Local Language**.
- Pressione ▼ ou ▲ para selecionar o idioma e pressione **OK**.

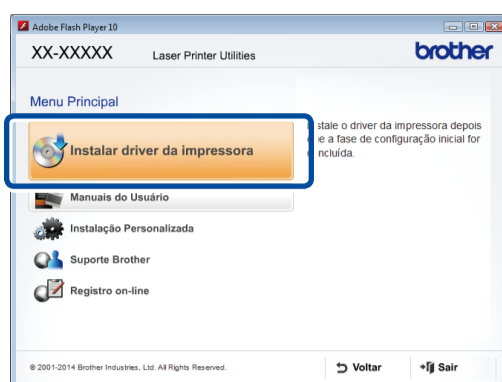
## 5 Conecte o aparelho ao seu computador/dispositivo móvel

- PC Windows® com unidade de CD-ROM, vá para a etapa **5A**
- PC Windows® sem unidade de CD-ROM, vá para a etapa **5B**
- Macintosh, vá para a etapa **5B**
- Usuário de dispositivo móvel com ponto de acesso/roteador compatível com WPS/AOSS™, vá para a etapa **5C**

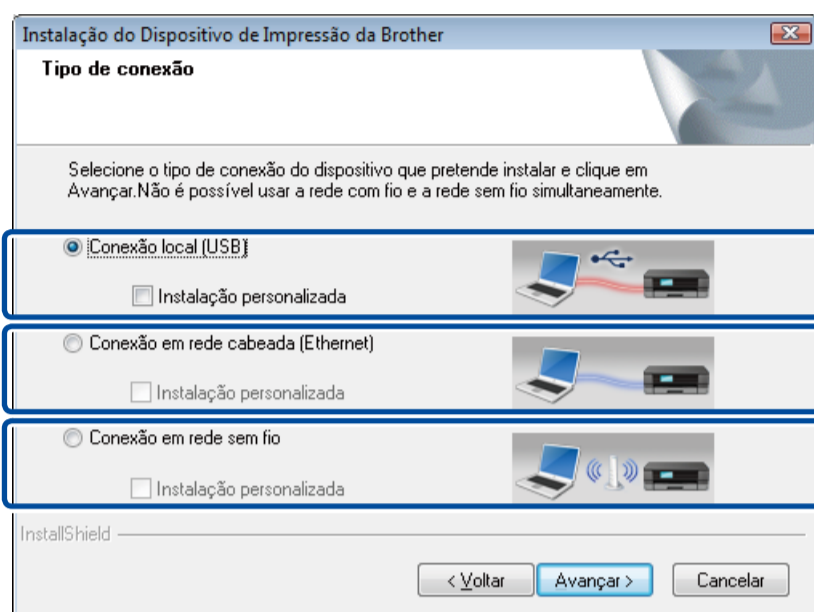


**OBSERVAÇÃO:**

Se a tela da Brother não aparecer automaticamente, vá para **Computador (Meu computador)**.  
(Para Windows® 8: clique no ícone (**Explorador de Arquivos**) na barra de tarefas e vá para **Computador**.)  
Clique duas vezes no ícone do CD-ROM e depois clique duas vezes em **start.exe**.



Siga as instruções na tela até a tela **Tipo de conexão** ser exibida.

**Tipo de conexão**

Para conexão USB

Para conexão em rede cabeada  
Conecte primeiro um cabo de rede.

Para conexão em rede sem fio  
Recomendamos que você tenha em mãos um cabo USB para usá-lo temporariamente durante a configuração da conexão sem fio.

Siga as instruções na tela para continuar com a instalação.

**Concluir****OBSERVAÇÃO:**

Se a conexão não for estabelecida, repita esta etapa.

**Conexão em rede sem fio****[Recomendada]**

Selecione esta opção se tiver um cabo USB para ser usado temporariamente durante a configuração da conexão sem fio.

Selecione esta opção se não tiver um cabo USB.

Siga as instruções na tela para continuar com a instalação.

**Concluir****OBSERVAÇÃO:**

Se a conexão não for estabelecida, repita esta etapa.



Faça download do pacote de drivers e software completo no Brother Solutions Center.

(Para Windows®) [solutions.brother.com/windows](http://solutions.brother.com/windows)

(Para Macintosh) [solutions.brother.com/mac](http://solutions.brother.com/mac)

Após fazer download do pacote com o software e os drivers, siga as instruções na tela até a tela **Tipo de conexão** ser exibida. Consulte **5A Configuração usando o CD-ROM (Windows®)**.

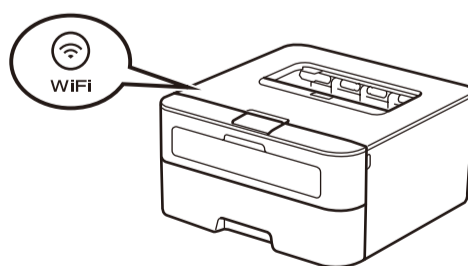


WiFi

Se o seu ponto de acesso/roteador de LAN sem fio suportar configuração sem fio automática (com um toque) (WPS/AOSS™), você poderá configurar o aparelho sem usar um computador.



Pressione o botão WPS ou AOSS™ no ponto de acesso/roteador de LAN sem fio.



Pressione o botão **WiFi** no aparelho.

A configuração da conexão sem fio está concluída agora.

**OBSERVAÇÃO:**

Para poder usar o aparelho com seu dispositivo móvel, você deve primeiro fazer download do "Brother iPrint&Scan".

**Impressão usando um dispositivo móvel**

Faça download do "Brother iPrint&Scan" para começar a usar seu aparelho com dispositivos móveis.



[solutions.brother.com/ips](http://solutions.brother.com/ips)