



Разопаковане на устройството и проверка на компонентите



Първо прочетете ръководството за безопасност, след което прочетете настоящото ръководство за бързо инсталиране, за да видите правилните процедури за инсталиране.

ЗАБЕЛЕЖКА:

- Компонентите в кашона и щепселът на захранващия кабел може да са различни в зависимост от вашата страна.
- Наличните интерфейси за връзка може да са различни в зависимост от модела.
- Илюстрациите в това Ръководство за бързо инсталиране са на базата на HL-L2365DW.
- Трябва да закупите правилния интерфейсен кабел за интерфейса, който искате да използвате.

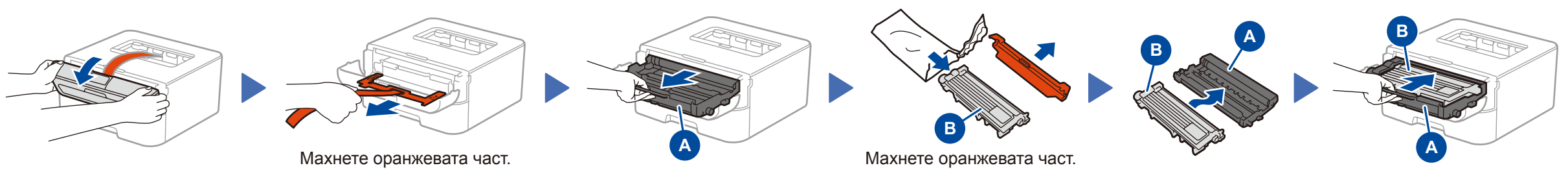
USB кабел

Препоръчваме да използвате кабел USB 2.0 (тип A/B), който не е по-дълъг от 2 метра.

Мрежов кабел

Използвайте прав кабел усукана двойка Категория 5 (или по-висока) за 10BASE-T или 100BASE-TX Fast Ethernet мрежа.

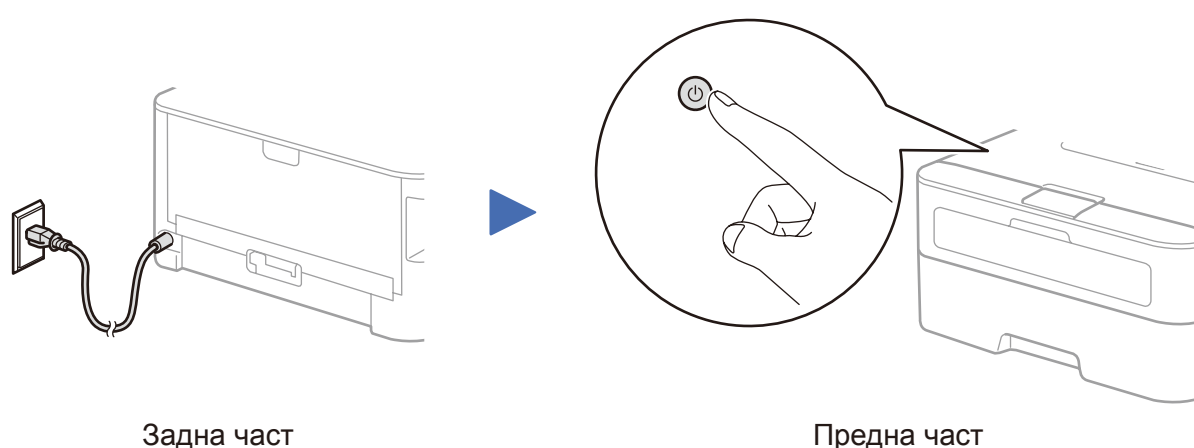
1 Отстранете опаковъчните материали и поставете тонер касетата



2 Заредете хартия в тавата за хартия



3 Включете захранващия кабел и устройството



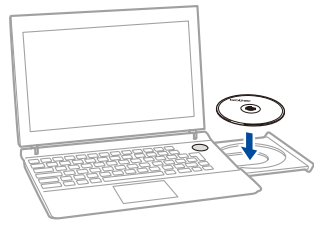
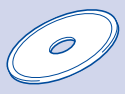
4 Изберете вашия език (само за някои модели)

- Натиснете ▼ или ▲, за да изберете **General Setup**, а след това натиснете **OK**.
- Натиснете **OK**, за да изберете **Local Language**.
- Натиснете ▼ или ▲, за да изберете вашия език, а след това натиснете **OK**.

5 Свържете устройството към вашия компютър/мобилно устройство

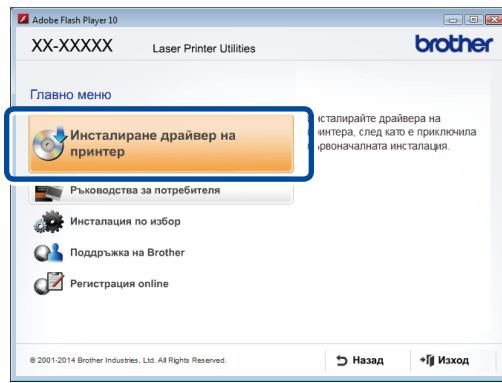
- Компютър с Windows® и CD-ROM устройство – отидете на стъпка **5A**
- Компютър с Windows® без CD-ROM устройство – отидете на стъпка **5B**
- Macintosh – отидете на стъпка **5B**
- Потребители на мобилни устройства с поддръжана от WPS/AOSS™ точка за достъп/маршрутизатор – отидете на стъпка **5C**





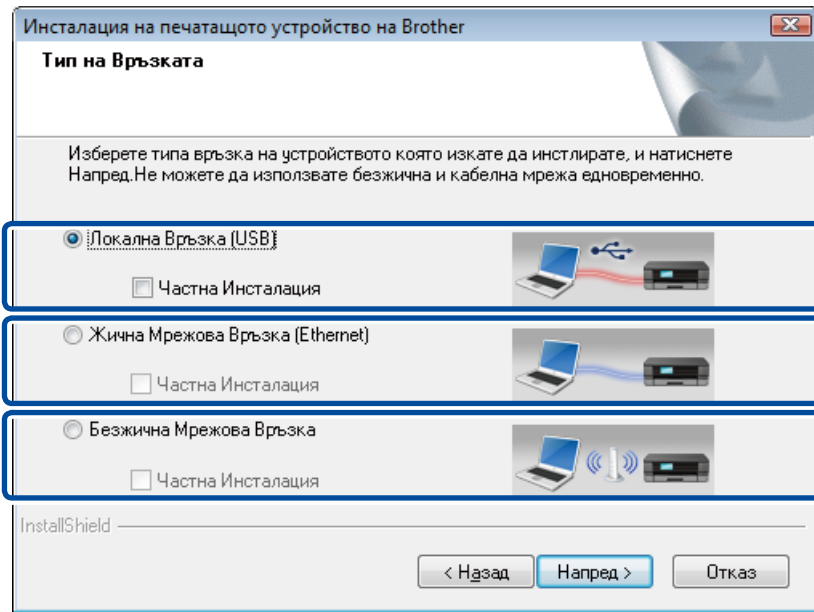
ЗАБЕЛЕЖКА:

Ако екранът Brother не се появи автоматично, преминете на **Компютър (Моят компютър)**.
(За Windows® 8: щракнете върху иконата (File Explorer) на лентата на задачите, а след това преминете на **Компютър**.)
Щракнете двукратно върху иконата на компактдиска, а след това щракнете двукратно върху **start.exe**.



Следвайте инструкциите на екрана, докато не се появи екранът **Тип на Връзката**.

Тип на Връзката



При USB връзка

При кабелна мрежова връзка
Първо свържете мрежовия кабел.

При безжична мрежова връзка
Препоръчваме да си подготвите USB кабел, който да използвате временно при настройката на безжичната връзка.

Следвайте инструкциите на екрана, за да продължите инсталацията.

Край

ЗАБЕЛЕЖКА:

Ако връзката е неуспешна, повторете тази стъпка.



Безжична Мрежова Връзка



[Препоръчителна]

Изберете тази опция, ако имате USB кабел, който да използвате временно за настройка на безжичната връзка.

Изберете тази опция, ако нямате USB кабел.

Следвайте инструкциите на екрана, за да продължите инсталацията.

Край

ЗАБЕЛЕЖКА:

Ако връзката е неуспешна, повторете тази стъпка.



Свалете пълния пакет с драйвери и софтуер от Brother Solutions Center.

(За Windows®) solutions.brother.com/windows

(За Macintosh) solutions.brother.com/mac

След като свалите пакета с драйвери и софтуер, следвайте инструкциите на екрана, докато не се покаже екранът **Тип на Връзката**. Вижте **5A Конфигуриране с използване на компактдиска (Windows®)**.

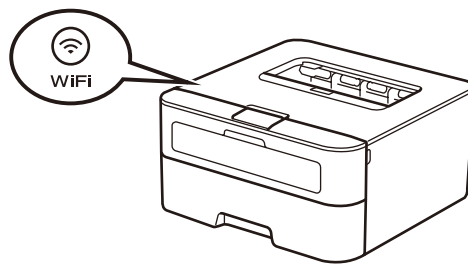


WiFi

Ако вашата точка за достъп/маршрутизатор за безжична LAN мрежа поддържа автоматична настройка (с едно натискане) на безжичната връзка (WPS/AOSS™), можете да настроите устройството, без да използвате компютър.



Натиснете бутона WPS или AOSS™ на вашата точка за достъп/маршрутизатор за безжична LAN мрежа.



Натиснете бутона WiFi на устройството.

Сега настройката на безжичната мрежа е завършена.

ЗАБЕЛЕЖКА:

За да можете да използвате устройството с мобилното си устройство, свалете "Brother iPrint&Scan".



Печат от мобилно устройство

Свалете "Brother iPrint&Scan", за да започнете да използвате устройството си с мобилни устройства.



solutions.brother.com/ips