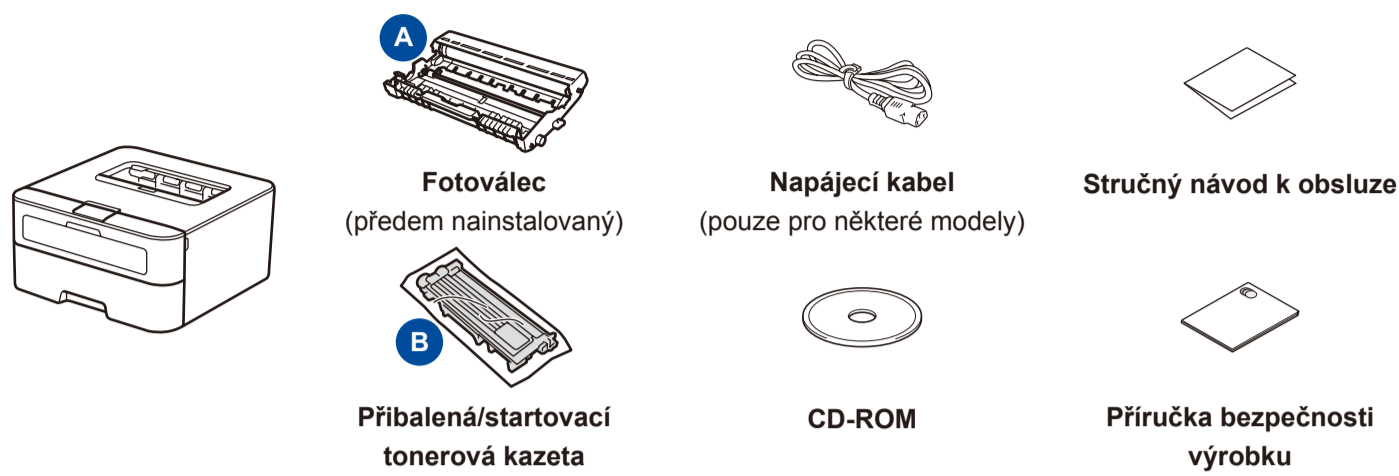




## Rozbalení přístroje a kontrola komponent



Nejprve si přečtete Příručku bezpečnosti výrobku a poté tento Stručný návod k obsluze, kde naleznete správný postup instalace.

### POZNÁMKA:

- Komponenty obsažené v krabici a zástrčka napájecího kabelu se mohou v závislosti na vaší zemi lišit.
- Dostupná propojovací rozhraní se mohou lišit v závislosti na modelu.
- Ilustrace v tomto Stručném návodu k obsluze vycházejí z modelu HL-L2365DW.
- Podle rozhraní, které chcete využívat, musíte koupit příslušný správný kabel.

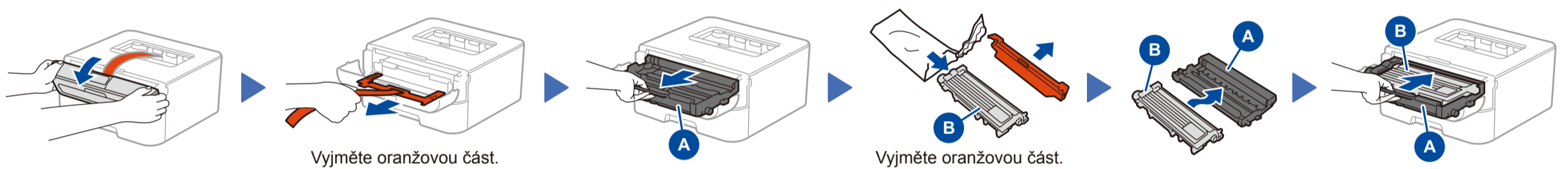
#### USB kabel

Doporučujeme použít kabel USB 2.0 (typ A/B), který není delší než 2 metry.

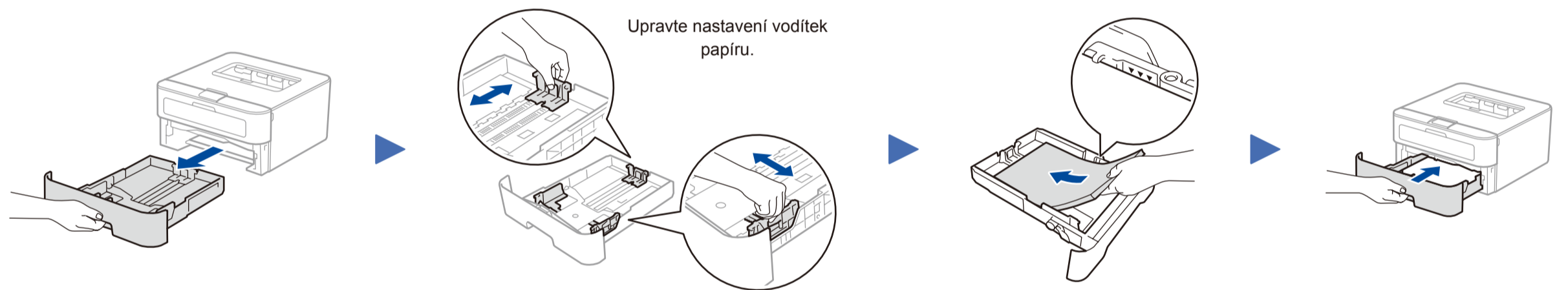
#### Síťový kabel

Použijte přímý kabel tvořený kroucenou dvojitkou kategorie 5 (nebo vyšší) pro síť 10BASE-T nebo 100BASE-TX Fast Ethernet.

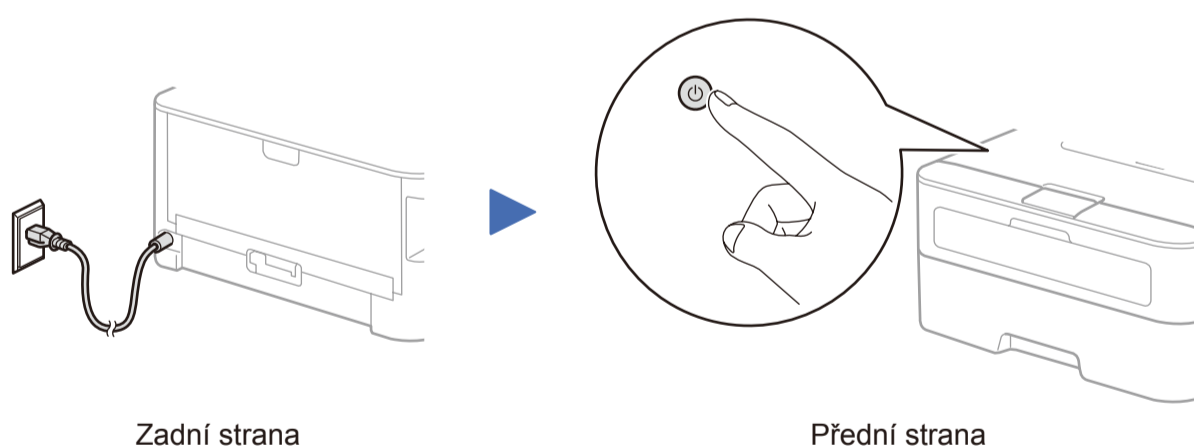
## 1 Sejměte balicí materiál a nainstalujte tonerovou kazetu



## 2 Vložte papír do zásobníku papíru



## 3 Připojte napájecí kabel a zapněte přístroj



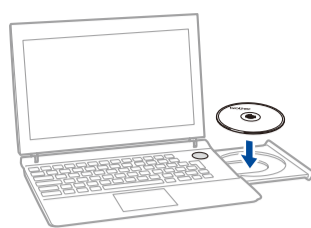
## 4 Zvolte svůj jazyk (pouze pro některé modely)

1. Stisknutím tlačítka ▼ nebo ▲ zvolte `General Setup` a potom stiskněte tlačítko `OK`.
2. Stisknutím tlačítka `OK` zvolte `Local Language`.
3. Stisknutím tlačítka ▼ nebo ▲ zvolte svůj jazyk a potom stiskněte tlačítko `OK`.

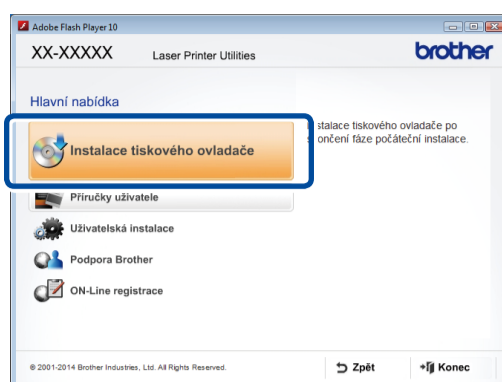
## 5 Připojte přístroj ke svému počítači / mobilnímu zařízení

- Máte-li PC se systémem Windows® a mechanikou CD-ROM, přejděte ke kroku **5A**
- Máte-li PC se systémem Windows® bez mechaniky CD-ROM, přejděte ke kroku **5B**
- Máte-li Macintosh, přejděte na **5B**
- Používáte-li mobilní zařízení s přístupovým bodem / routerem s podporou WPS/AOSS™, přejděte ke kroku **5C**

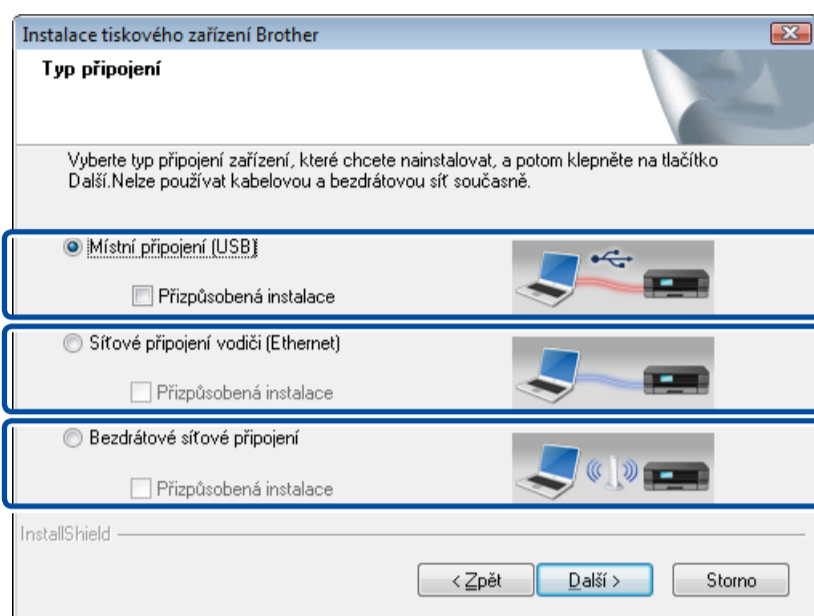


**POZNÁMKA:**

Pokud se automaticky neobjeví obrazovka Brother, přejděte na **Počítač (Tento počítač)**.  
(Pro Windows® 8: klepněte na ikonu (Průzkumník souborů) na hlavním panelu a poté přejděte do složky **Počítač**.)  
Pokepejte na ikonu jednotky CD-ROM a pak pokepejte na **start.exe**.



Postupujte dle pokynů na obrazovce, dokud se neobjeví obrazovka **Typ připojení**.

**Typ připojení**

Pro připojení USB

Pro připojení prostřednictvím drátové sítě

Nejprve připojte síťový kabel.

Pro připojení prostřednictvím bezdrátové sítě

Doporučujeme si připravit USB kabel, který budete moci během bezdrátového nastavení dočasně použít.

Pokračujte v instalaci podle pokynů na obrazovce.

**Dokončit****POZNÁMKA:**

Pokud se připojení nepodaří, opakujte tento krok.

**Bezdrátové síťové připojení****[Doporučeno]**

Zvolte tuto možnost, pokud máte USB kabel, který chcete dočasně použít pro bezdrátové nastavení.

Tuto možnost zvolte, pokud USB kabel nemáte.

Pokračujte v instalaci podle pokynů na obrazovce.

**Dokončit****POZNÁMKA:**

Pokud se připojení nepodaří, opakujte tento krok.



Stáhněte si kompletní ovladač a softwarový balíček z webových stránek Brother Solutions Center.

(Pro Windows®) [solutions.brother.com/windows](http://solutions.brother.com/windows)

(Pro Macintosh) [solutions.brother.com/mac](http://solutions.brother.com/mac)

Po stažení ovladače a softwarového balíčku postupujte podle pokynů na obrazovce, dokud se neobjeví obrazovka **Typ připojení**. Viz **5A Konfigurace pomocí disku CD-ROM (Windows®)**.

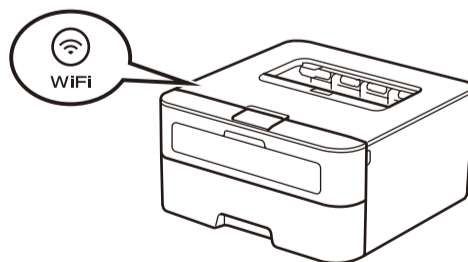


WiFi

Pokud váš přístupový bod / router bezdrátové sítě LAN podporuje automatické bezdrátové nastavení stiskem jediného tlačítka (WPS/AOSS™), můžete svůj přístroj nastavit bez použití počítače.



Stiskněte tlačítko WPS nebo AOSS™ na vašem přístupovém bodu / routeru bezdrátové sítě LAN.



Na přístroji stiskněte tlačítko **WiFi**.

Nastavení bezdrátové sítě je nyní dokončeno.

**POZNÁMKA:**

Předtím než budete moci používat přístroj s mobilním zařízením, si musíte stáhnout aplikaci „Brother iPrint&Scan“.

**Tisk z vašeho mobilního zařízení**

Chcete-li začít svůj přístroj používat s mobilním zařízením, stáhněte si aplikaci „Brother iPrint&Scan“.



[solutions.brother.com/ips](http://solutions.brother.com/ips)