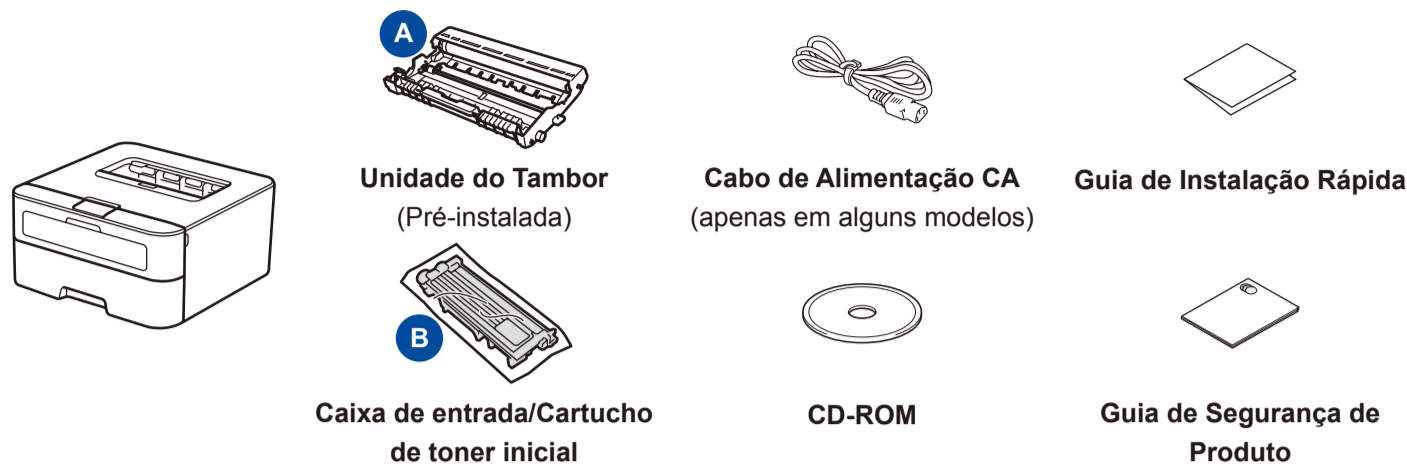




Desembale o equipamento e verifique os componentes



Leia primeiro o Guia de Segurança de Produto e depois este Guia de Instalação Rápida para executar corretamente o procedimento de instalação.

NOTA:

- Os componentes incluídos na caixa e a ficha de alimentação CA podem variar em função do país.
- As interfaces de ligação disponíveis dependem do modelo.
- As ilustrações neste Guia de Instalação Rápida baseiam-se no modelo HL-L2365DW.
- Deve comprar um cabo de interface adequado para a interface que pretender utilizar.

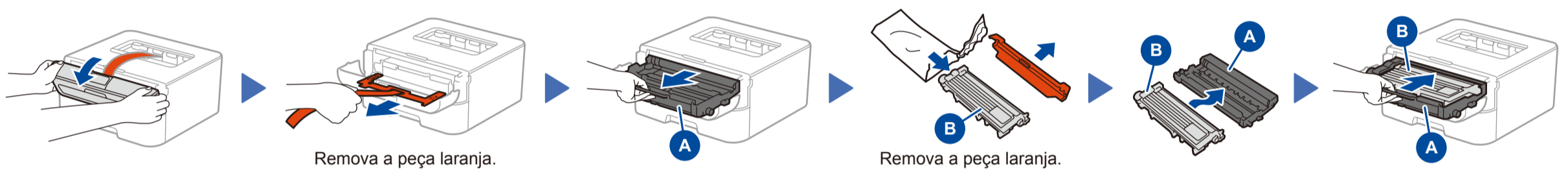
Cabo USB

Recomendamos a utilização de um cabo USB 2.0 (Tipo A/B) com um comprimento não superior a 2 metros.

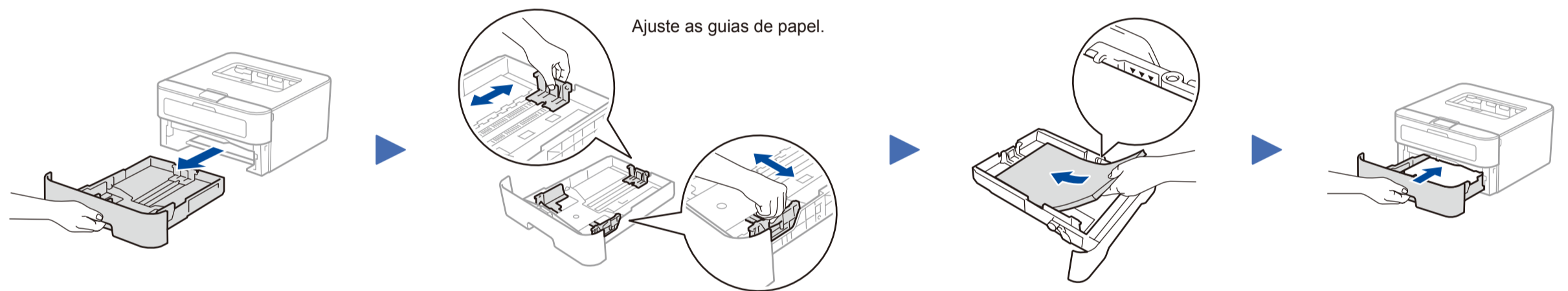
Cabo de rede

Utilize um cabo de par entrelaçado direto de Categoria 5 (ou superior) para rede 10BASE-T ou 100BASE-TX Fast Ethernet.

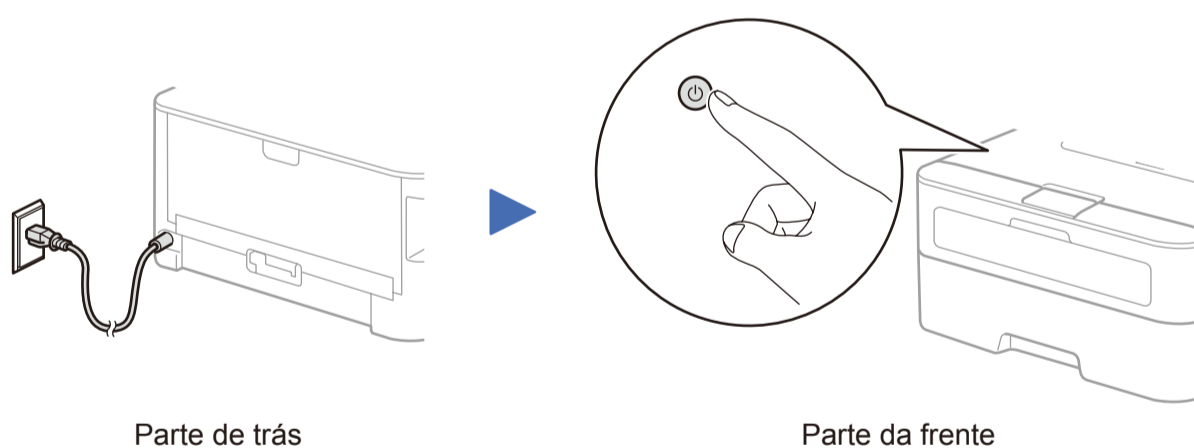
1 Remova os materiais de embalagem e instale o cartucho de toner



2 Colocar papel na gaveta do papel



3 Ligar o cabo de alimentação e ligar o equipamento



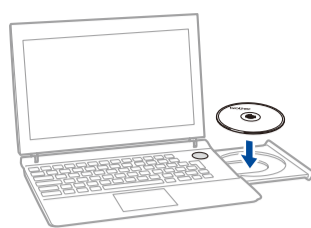
4 Selecione o seu idioma (apenas em alguns modelos)

- Prima ▼ ou ▲ para seleccionar **General Setup** e, em seguida, prima **OK**.
- Prima **OK** para seleccionar **Local Language**.
- Prima ▼ ou ▲ para seleccionar o seu idioma e depois prima **OK**.

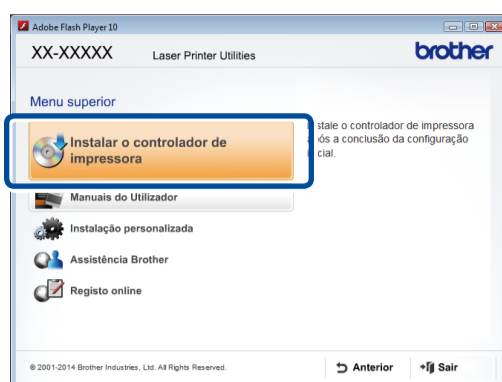
5 Ligar o equipamento ao seu computador/dispositivo móvel

- PC Windows® com unidade de CD-ROM: avance para o passo **5A**
- PC Windows® sem unidade de CD-ROM: avance para o passo **5B**
- Macintosh: avance para o passo **5B**
- Utilizadores de dispositivo móvel com ponto de acesso/router que suporte WPS/AOSS™: avance para o passo **5C**



**NOTA:**

Se o ecrã da Brother não aparecer automaticamente, vá a **Computador (O meu computador)**.
(Para Windows® 8: clique no ícone (**Explorador de Ficheiros**) na barra de tarefas e seleccione **Computador**.)
Clique duas vezes no ícone do CD-ROM e depois duas vezes em **start.exe**.



Siga as instruções no ecrã até que apareça o ecrã **Tipo de Conexão**.

Tipo de Conexão

Para ligação USB

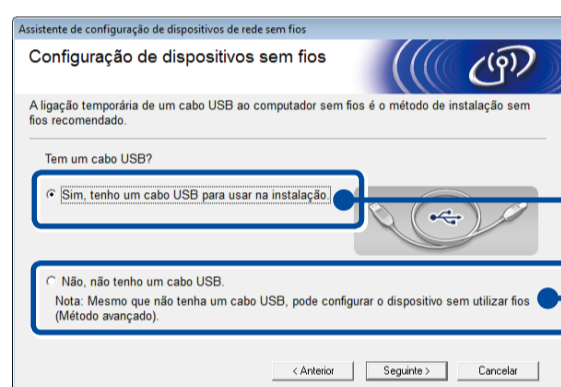
Para ligação de rede com fios
Ligue primeiro um cabo de rede.

Para ligação de rede sem fios
Recomendamos que prepare um cabo USB para utilizar temporariamente durante a configuração da ligação sem fios.

Siga as instruções no ecrã para continuar a instalação.

Concluir**NOTA:**

Se a ligação não for bem-sucedida, repita este passo.

**Ligação de rede sem fios****[Recomendado]**

Selecione esta opção se tiver um cabo USB para utilizar temporariamente durante a configuração da ligação sem fios.

Selecione esta opção se não tiver um cabo USB.

Siga as instruções no ecrã para continuar a instalação.

Concluir**NOTA:**

Se a ligação não for bem-sucedida, repita este passo.



Descarregue o pacote de software e controlador completo a partir do Brother Solutions Center.

(Para Windows®) solutions.brother.com/windows

(Para Macintosh) solutions.brother.com/mac

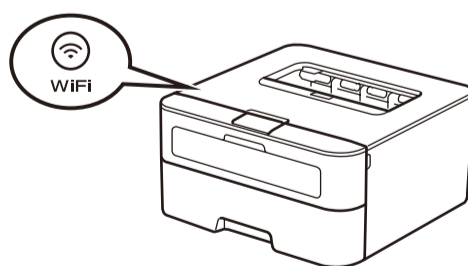
Após descarregar o pacote de software e controlador, siga as instruções no ecrã até que apareça o ecrã **Tipo de Conexão**. Consulte **5A Configuração utilizando o CD-ROM (Windows®)**.



Se o seu router/ponto de acesso de LAN sem fios suportar a configuração automática (um botão) da ligação sem fios (WPS/AOSS™), pode configurar o equipamento sem utilizar um computador.



Prima o botão WPS ou AOSS™ do ponto de acesso/router de LAN sem fios.

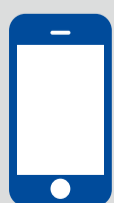


Prima o botão **WiFi** no equipamento.

A configuração da ligação sem fios está concluída.

NOTA:

Antes de utilizar o equipamento com o seu dispositivo móvel, descarregue o "Brother iPrint&Scan".

**Imprimir através do seu dispositivo móvel**

Descarregue o "Brother iPrint&Scan" para começar a utilizar o equipamento com dispositivos móveis.



solutions.brother.com/ips