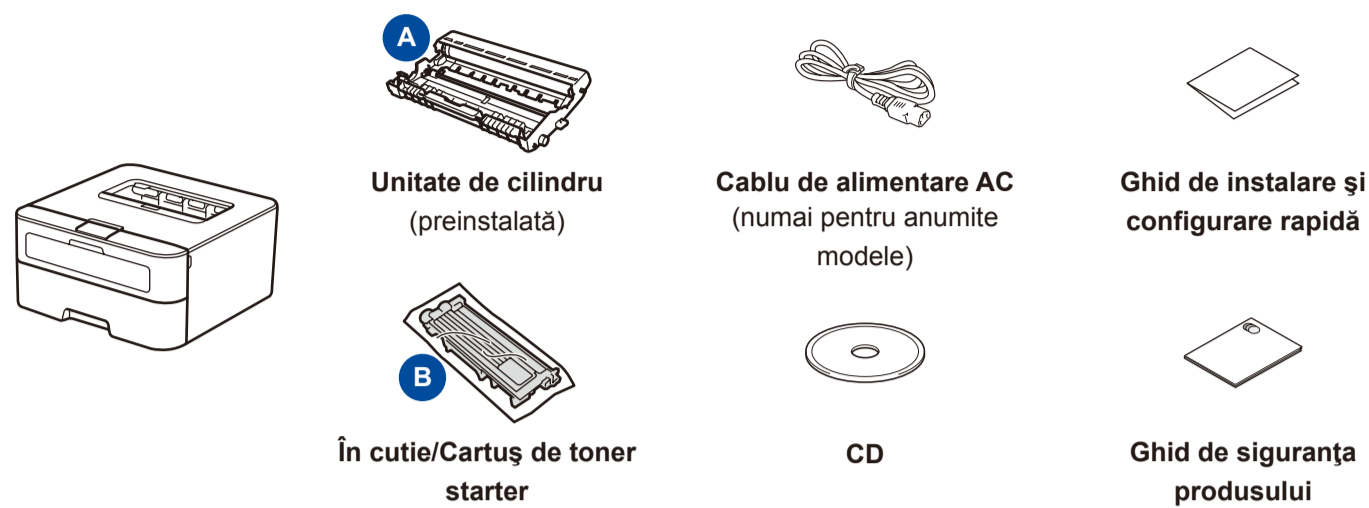




## Dezambalați aparatul și verificați componentele



Pentru procedura corectă de instalare, citiți mai întâi Ghidul de siguranță produsului, apoi acest Ghid de instalare și configurare rapidă.

### NOTĂ:

- Componentele incluse în cutie, precum și ștecărul AC pot varia în funcția de țara dumneavoastră.
- Interfețele de conectare disponibile variază în funcție de model.
- Ilustrațiile din acest Ghid de instalare și configurare rapidă se bazează pe HL-L2365DW.
- Trebuie să achiziționați cablul corect de interfață pentru interfața pe care doriți să o utilizați.

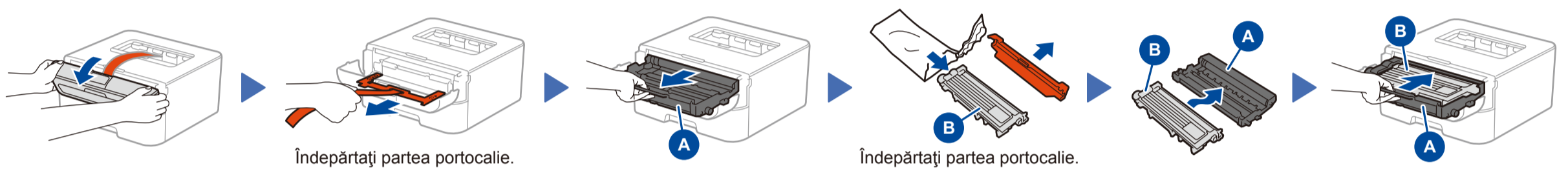
#### Cablu USB

Recomandăm utilizarea unui cablu USB 2.0 (Tip A/B) cu o lungime de maximum 2 metri.

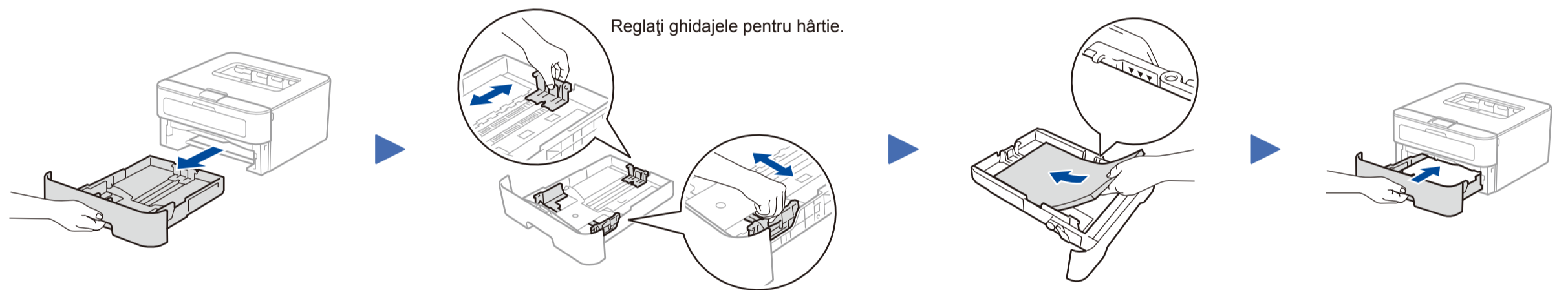
#### Cablu de rețea

Utilizați un cablu torsadat direct, de Categoria 5 (sau mai mare) pentru rețeaua Fast Ethernet 10BASE-T sau 100BASE-TX.

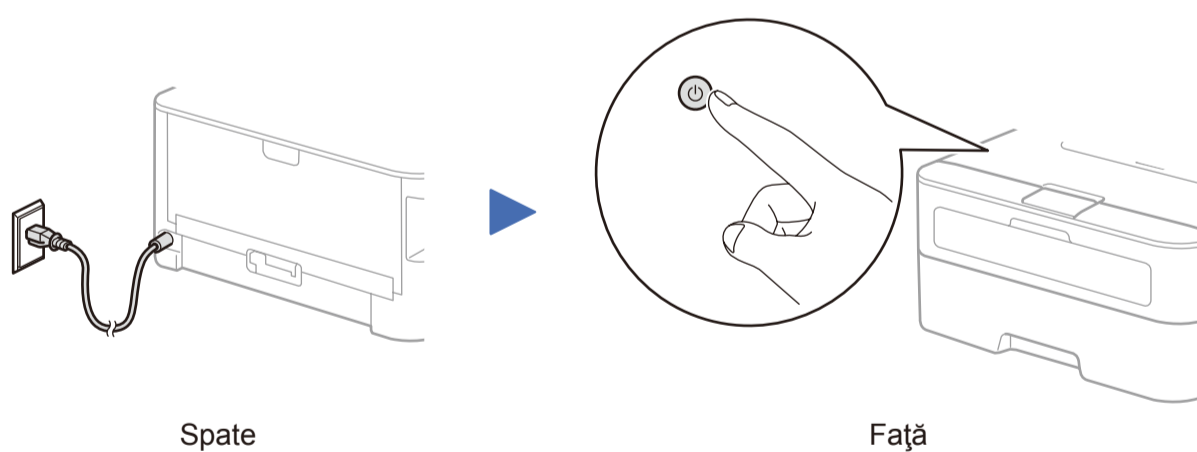
## 1 Îndepărtați materialele de ambalaj și instalați cartușul de toner



## 2 Încărcați hârtie în tava de hârtie



## 3 Conectați cablul de alimentare și porniți aparatul



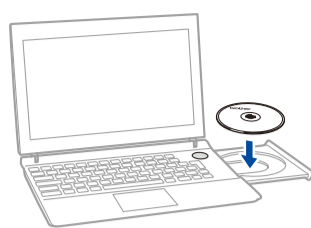
## 4 Selectați limba dorită (numai pentru anumite modele)

1. Apăsați pe ▼ sau pe ▲ pentru a selecta **General Setup** și apoi apăsați pe **OK**.
2. Apăsați pe **OK** pentru a selecta **Local Language**.
3. Apăsați pe ▼ sau pe ▲ pentru a selecta limba dorită și apoi apăsați pe **OK**.

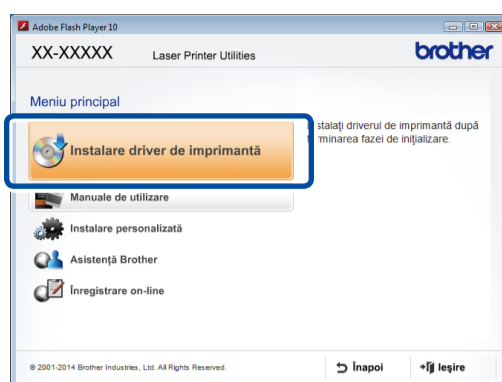
## 5 Conectați aparatul la computer/dispozitivul mobil

- PC Windows® cu unitate CD-ROM, treceți la pasul **5A**
- PC Windows® fără unitate CD-ROM, treceți la pasul **5B**
- Macintosh, treceți la pasul **5B**
- Utilizatori de dispozitive mobile cu punct de acces/ruter cu suport pentru WPS/AOSS™, treceți la pasul **5C**

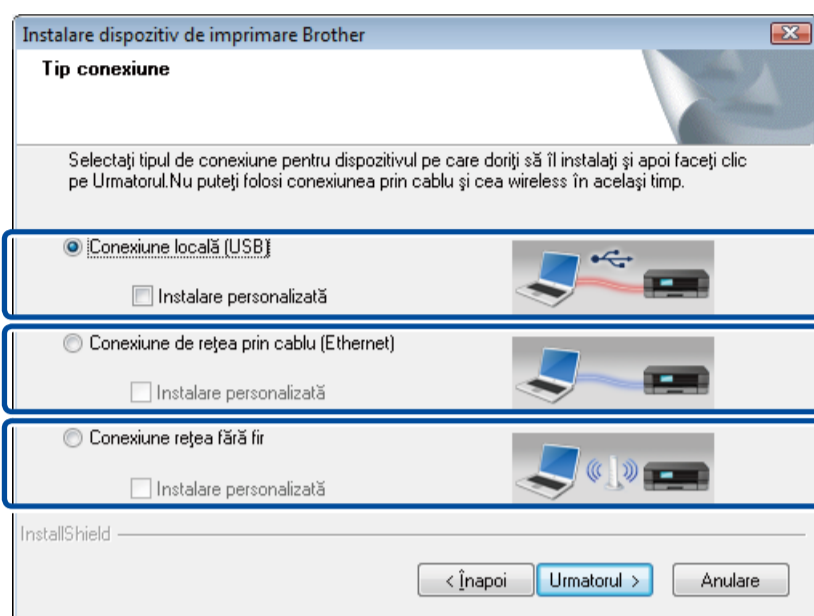


**NOTĂ:**

Dacă ecranul Brother nu se afișează automat, accesați **Computer (Computerul meu)**.  
(Pentru Windows® 8: faceți clic pe pictograma (**Explorer**) din bara de activități și apoi mergeți la **Computer**.)  
Faceți dublu clic pe pictograma unității CD-ROM și apoi faceți dublu clic pe **start.exe**.



Urmați instrucțiunile pas cu pas până la apariția ecranului **Tip conexiune**.

**Tip conexiune**

Pentru conexiunea USB

Pentru conexiunea la rețea prin cablu  
Conectați mai întâi un cablu de rețea.

Pentru conexiunea la rețeaua wireless  
Vă recomandăm să pregătiți un cablu USB de utilizat temporar în timpul configurării wireless.

Urmați instrucțiunile pas cu pas pentru continuarea instalării.

**Finalizare****NOTĂ:**

În cazul în care conexiunea eșuează, repetați acest pas.

**Conexiune rețea wireless****[Recomandat]**

**Selecți această opțiune dacă aveți un cablu USB pe care să-l utilizați temporar pentru configurarea wireless.**

Selecți această opțiune dacă nu aveți un cablu USB.

Urmați instrucțiunile pas cu pas pentru continuarea instalării.

**Finalizare****NOTĂ:**

În cazul în care conexiunea eșuează, repetați acest pas.



Descărcați pachetul complet cu driver și software din Brother Solutions Center.

(Pentru Windows®) [solutions.brother.com/windows](http://solutions.brother.com/windows)

(Pentru Macintosh) [solutions.brother.com/mac](http://solutions.brother.com/mac)

După ce descărcați driverul și pachetul software, urmați instrucțiunile pas cu pas până la apariția ecranului **Tip conexiune**. Consultați **5A Configurarea cu ajutorul CD-ului (Windows®)**.

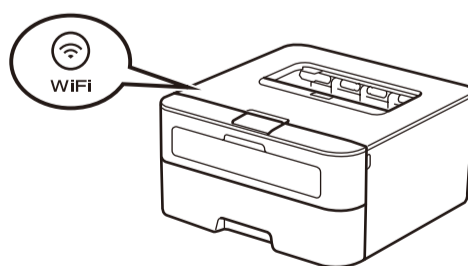


WiFi

Dacă punctul de acces/ruterul LAN wireless acceptă configurarea wireless (WPS/AOSS™) automată (la o apăsare de buton), puteți configura aparatul fără ajutorul unui computer.



Apăsați pe butonul WPS sau AOSS™ de pe punctul de acces/ruterul LAN wireless.

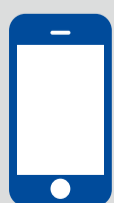


Apăsați pe butonul **WiFi** de pe aparat.

Configurarea wireless este acum finalizată.

**NOTĂ:**

Înainte de a vă putea utiliza aparatul împreună cu dispozitivul mobil, descărcați „Brother iPrint&Scan”.

**Imprimați folosind dispozitivul mobil**

Descărcați „Brother iPrint&Scan” pentru a începe să vă utilizați aparatul împreună cu dispozitivele mobile.



[solutions.brother.com/ips](http://solutions.brother.com/ips)