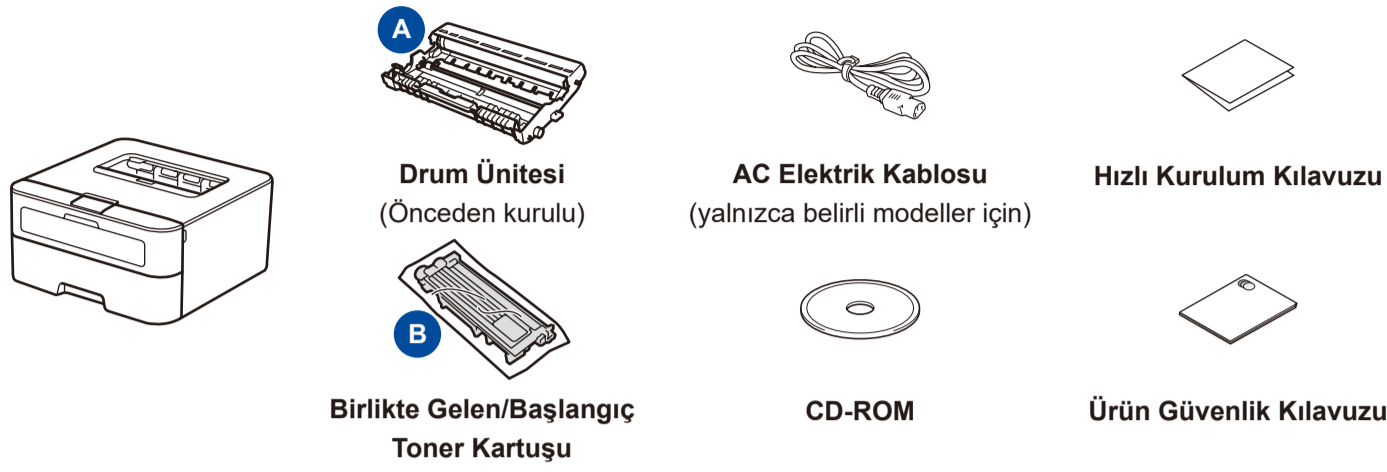




Makinenin paketini açın ve parçaları kontrol edin



Doğru kurulum prosedürü için önce Ürün Güvenlik Kılavuzu'nu ve ardından bu Hızlı Kurulum Kılavuzu'nu okuyun.

NOT:

- Kutuda yer alan parçalar ve AC prizi ülkenize bağlı olarak farklılık gösterebilir.
- Kullanılabilir bağlantı arayüzleri, modele bağlı olarak değişiklik gösterir.
- Bu Hızlı Kurulum Kılavuzu'ndaki çizimler HL-L2365DW modelini esas almaktadır.
- Kullanmak istediğiniz arayüz için doğru arayüz kablosunu satın almalısınız.

USB kablosu

2 metreden uzun olmayan bir USB 2.0 kablosu (Tip A/B) kullanmanızı öneririz.

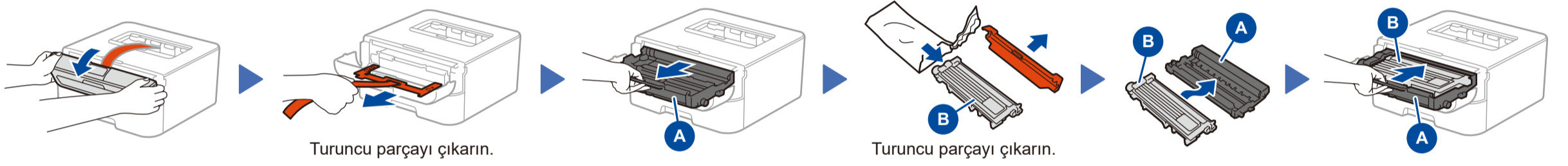
Ağ kablosu

10BASE-T veya 100BASE-TX Hızlı Ethernet Ağı için düz Kategori 5 (veya daha büyük) kıvrık çift kablo kullanın.

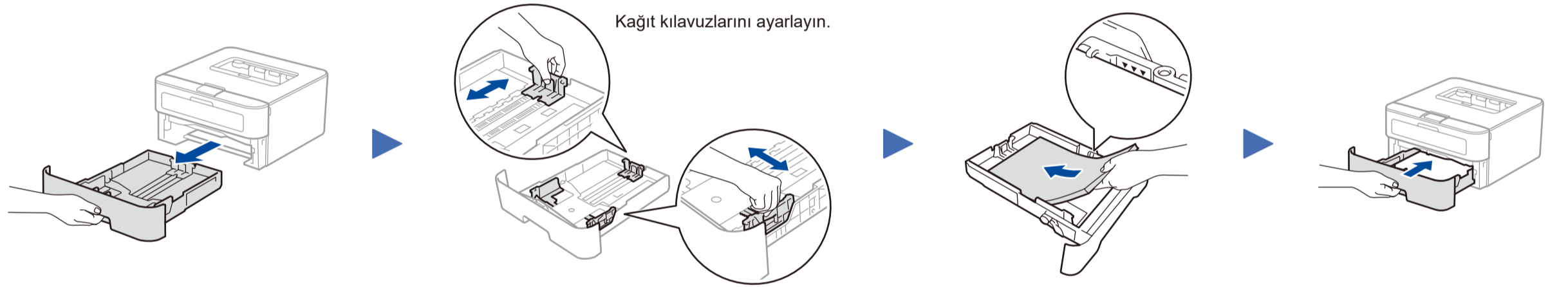
Güvenli Ağ Erişimi

Makinенizin varsayılan şifresi, makinенizin arkasındaki etikette bulunur (önünde "Pwd" yazar).
Makinенizi yetkisiz erişime karşı korumak için bunu değiştirmenizi şiddetle öneririz.

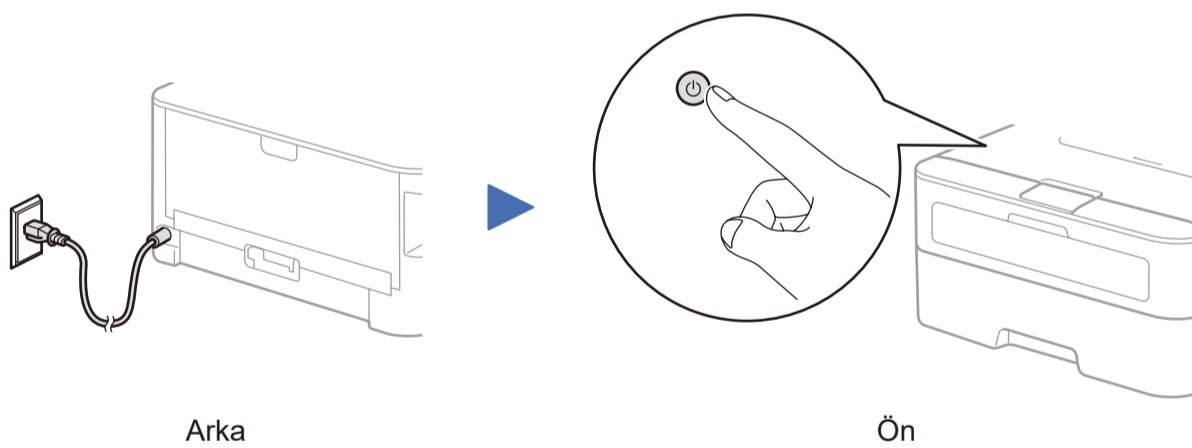
1 Ambalaj malzemelerini çıkarın ve toner kartuşunu takın



2 Kağıt çekmecesine kağıt yükleyin



3 Güç kablosunu bağlayın ve makineyi açın



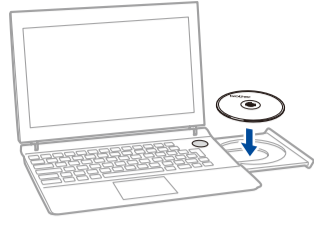
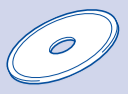
4 Dilinizi seçin (Yalnızca belirli modellerde)

1. ▼ veya ▲ düğmesine basarak General Setup öğesini seçin ve sonra OK düğmesine basın.
2. Local Language öğesini seçmek için OK düğmesine basın.
3. Dilinizi seçmek için ▼ veya ▲ düğmesine basın ve sonra OK düğmesine basın.

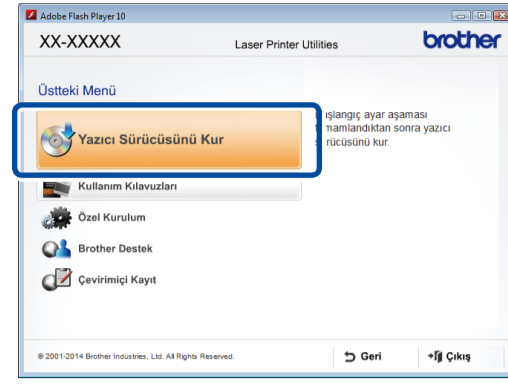
5 Makineyi bilgisayarınıza/mobil aygıtınıza bağlayın

- CD-ROM sürücülü Windows® bilgisayar ise, **5A** numaralı adıma gidin
- CD-ROM sürücüsüz Windows® bilgisayar ise, **5B** numaralı adıma gidin
- Macintosh ise, **5B** numaralı adıma gidin
- WPS/AOSS™ destekli erişim noktası/yönlendiricili mobil aygıt kullanıcıları, **5C** numaralı adıma gidin

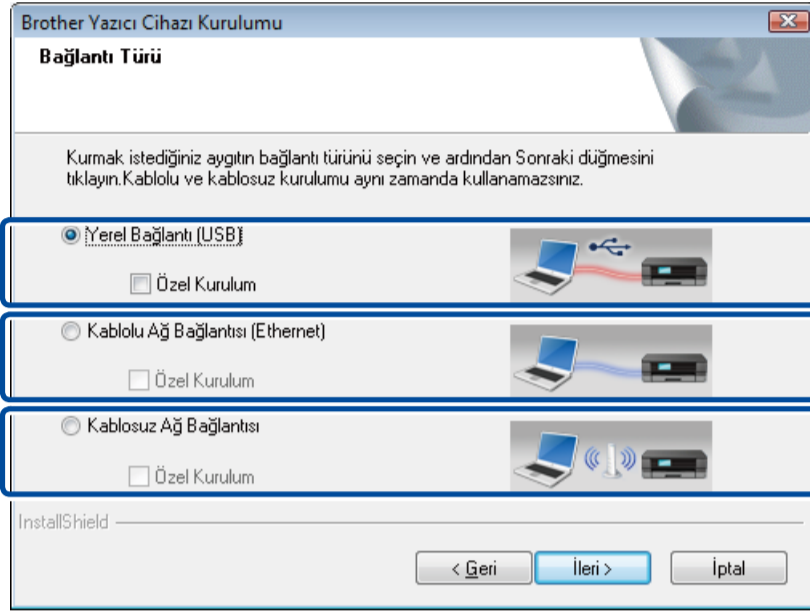


**NOT:**

Brother ekranı otomatik olarak görünmezse, **Bilgisayar (Bilgisayarım)** ögesine gidin. (Windows® 8 için: görev çubuğunda **(Dosya Gezgini)** simgesini tıklattın ve sonra **Bilgisayar** ögesine gidin.)
CD-ROM simgesini çift tıklattın ve sonra **start.exe** ögesini çift tıklattın.



Bağlantı Türü ekranı görününceye kadar ekran talimatlarını takip edin.

Bağlantı Türü

USB Bağlantısı için

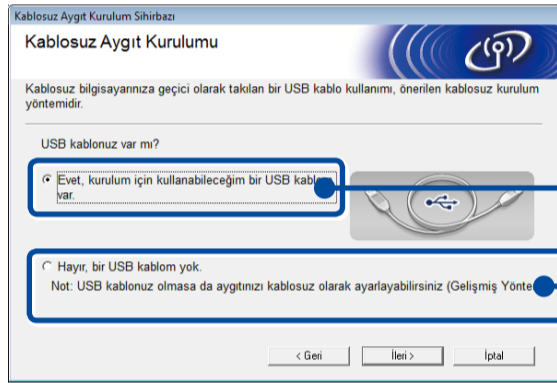
Kablolu Ağ Bağlantısı için
Önce bir ağ kablosu bağlayın.

Kablosuz Ağ Bağlantısı için
Kablosuz kurulumu sırasında geçici olarak kullanmak için bir USB kablosu hazırlamanızı öneririz.

Kurulumu tamamlamak için ekran talimatlarını takip edin.

Son**NOT:**

Bağlantı başarısız olursa bu adımı tekrarlayın.

**Kablosuz Ağ Bağlantısı****[Önerilen]**

Kablosuz kurulumu için geçici olarak kullanmak amacıyla bir USB kablonuz varsa bu seçeneği seçin.

Bir USB kablonuz yoksa bu seçeneği seçin.

Kurulumu tamamlamak için ekran talimatlarını takip edin.

Son**NOT:**

Bağlantı başarısız olursa bu adımı tekrarlayın.



Brother Solutions Center'dan tam sürücü ve yazılım paketini indirin.

(Windows® için) solutions.brother.com/windows

(Macintosh için) solutions.brother.com/mac

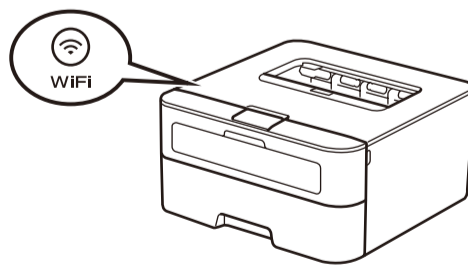
Sürücüyü ve yazılım paketini indirdikten sonra, **Bağlantı Türü** ekranı görünene kadar ekrandaki talimatları izleyin. Bkz. **5A** CD-ROM kullanarak yapılandırma (Windows®).



Kablosuz LAN erişim noktanız/yönlendiriciniz otomatik kablosuz (tek dokunuş) kurulumunu (WPS/AOSS™) destekliyorsa, makinenizi bilgisayar kullanmadan kurabilirsiniz.



Kablosuz LAN erişim noktanız/yönlendiricinizdeki WPS veya AOSS™ düğmesine basın.



Makinenizde **WiFi** düğmesine basın.

Kablosuz kurulumu şimdi tamamlanmıştır.

NOT:

Makinenizi mobil aygıtınızla kullanmadan önce "Brother iPrint&Scan" uygulamasını indirin.

**Mobil aygıtı kullanarak yazdır**

Makinenizi mobil aygıtlarla kullanmaya başlamak için "Brother iPrint&Scan" uygulamasını indirin.



solutions.brother.com/ips