



## Распакуйце прыладу і праверце кампаненты



Спачатку прачытайце Інструкцыю па бяспецы прылады, а затым прачытайце дадзеную Інструкцыю па хуткім усталяванні для выканання правільнага ўсталявання.

### ЗАЎВАГА:

- Кампаненты, якія ўваходзяць у камплект пастаўкі, і вілка для падлучэння да сеткі пераменнага току могуць адрознівацца ў залежнасці ад краіны.
- На ілюстрацыях у гэтай Інструкцыі па хуткім усталяванні паказана мадэль MFC-L2740DWR.
- Набудзьце інтэрфейсны кабель у адпаведнасці з інтэрфейсам, які будзе выкарыстоўвацца.

#### Кабель USB

Рэкамендуецца выкарыстоўваць кабель USB 2.0 (тып A/B) даўжынёй не больш 2 метраў.

#### Сеткавы кабель

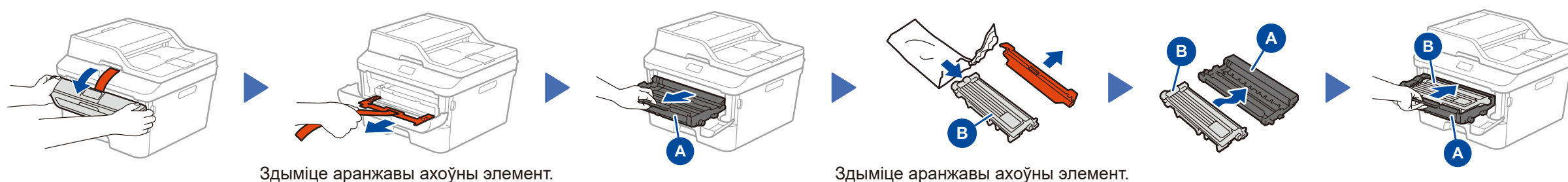
Выкарыстоўвайце звычайны кабель тыпу "вітая пара" катэгорыі 5 (або вышэй) для падлучэння да сетак 10BASE-T або 100BASE-TX Fast Ethernet.

#### Бяспечны доступ да сеткі

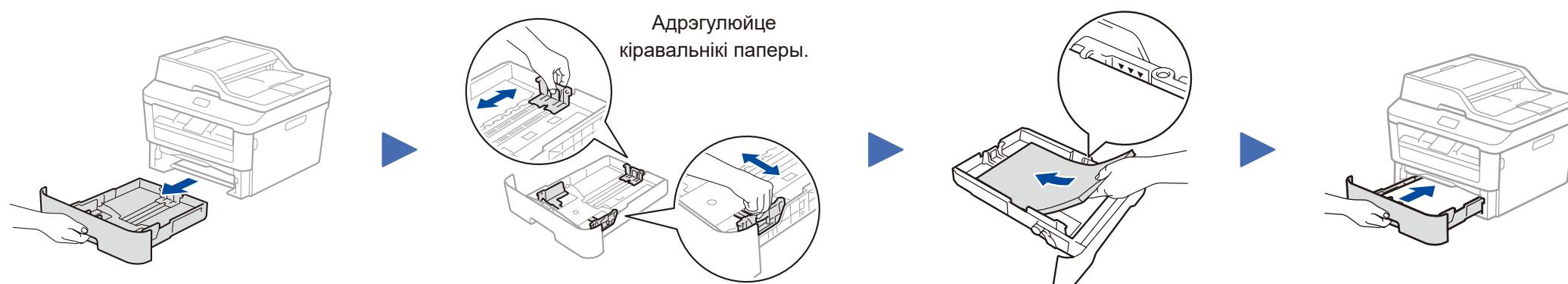
Стандартны пароль вашай прылады размешчаны на этыкетцы на тыльнай частцы прылады (пасля надпісу "Pw").

Мы настойліва рэкамендуем змяніць яго, каб абараніць прыладу ад несанкцыянаванага доступу.

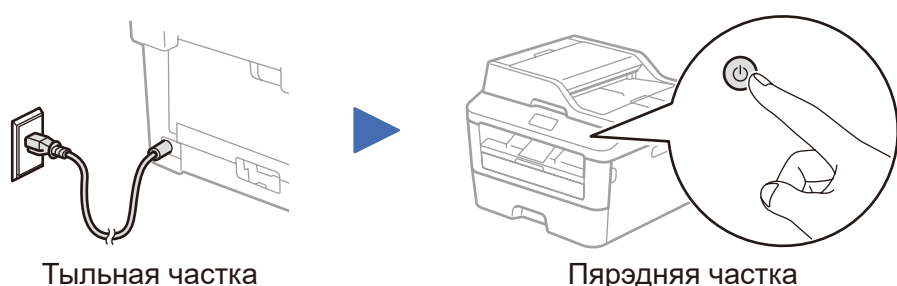
## 1 Здыміце пакавальныя матэрыялы і ўстаўце тонер-картрыдж



## 2 Загрузіце паперу ў латок для паперы



## 3 Падлучыце шнур сілкавання і ўключыце прыладу

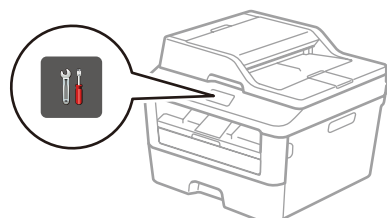


## 4 Выберыце сваю краіну/мову (толькі для пачатковай наладкі)

Пасля ўключэння прылады вам можа спатрэбіцца абраць сваю краіну або мову (у залежнасці ад прылады).  
Пры неабходнасці выконвайце інструкцыі на экране.

## 5 Выберыце сваю мову (пры неабходнасці) (Толькі для DCP-L2560DWR)

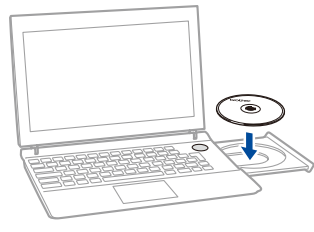
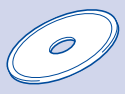
1. На сэнсарным экране прылады націсніце (Настр-ки (Налады)) > Все настройки (Усе налады) > Исходн. уст-ки (Пачатковая наладка) > Местный язык (Мясцовая мова).
2. Націсніце сваю мову.
3. Націсніце .



## 6 Падлучыце апарат да камп'ютара або мабільнай прылады

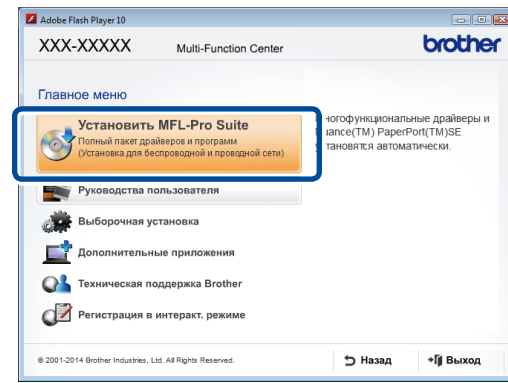
- ПК на платформе Windows® з прывадам кампакт-дыскаў, перайсці да кроку **6A**
- ПК на платформе Windows® без прываду кампакт-дыскаў, перайсці да кроку **6B**
- Macintosh, перайсці да кроку **6B**
- Карыстальнікі мабільных прылад, перайсці да кроку **6C**





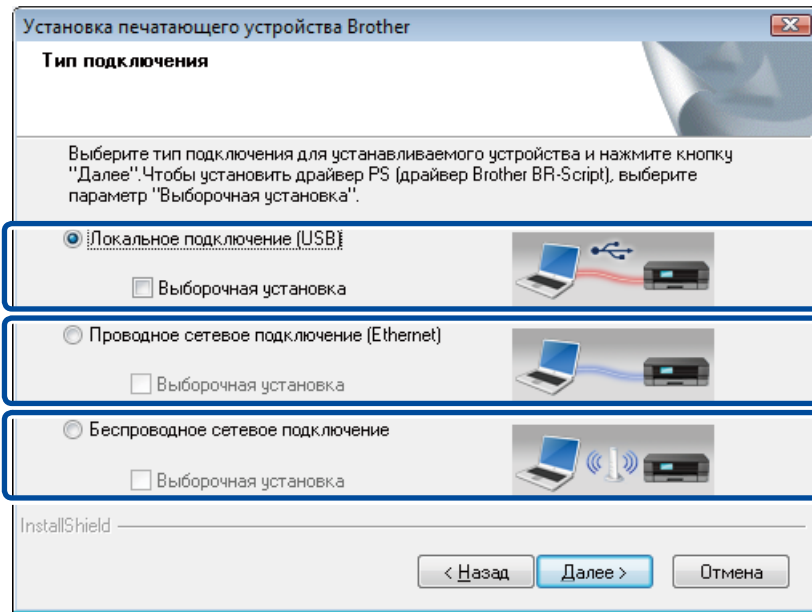
### ЗАЎВАГА:

Калі аўтаматычна не з'явіцца экран з лагатыпам Brother, перайдзіце да **Камп'ютар (Мой камп'ютар)**.  
(Для Windows® 8: пстрыкніце па значку (Праваднік) на панэлі задач, а затым перайдзіце да **Камп'ютар**.)  
Двойчы пстрыкніце левай кнопкай мышы па значку кампакт-дыску, а затым па **start.exe**.



Выконвайце інструкцыі на экране, пакуль на ім не з'явіцца надпіс **Тип подключения** (Тып падлучэння).

### Тип подключения (Тып падлучэння)



Каб падлучыцца з USB

Каб падлучыцца да правадной сеткі  
Спачатку падлучыце сеткавы кабель.

Каб падлучыцца да бесправадной сеткі  
Рэкамендуецца падрыхтаваць кабель USB, каб часова выкарыстоўваць яго падчас наладкі бесправадной сеткі.

Каб працягнуць усталюванне, выконвайце інструкцыі на экране.

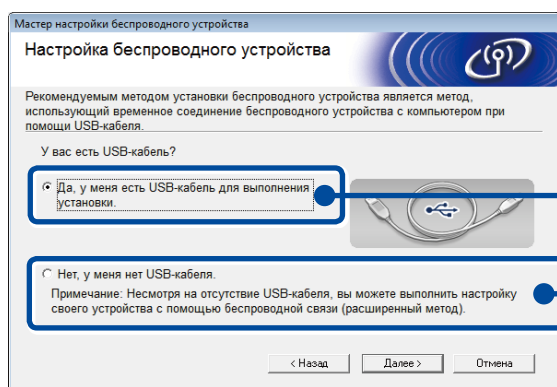
**Гатова**

### ЗАЎВАГА:

Калі не атрымліваецца ўсталяваць падлучэнне, паўтарыце гэты крок.



## Беспроводное сеткавое падлучэнне



### [Рэкамендуецца]

Выберыце гэтую опцыю, калі ў вас ёсць кабель USB, каб часова выкарыстоўваць яго для наладкі бесправадной сеткі.

Выберыце гэтую опцыю, калі ў вас няма кабеля USB.

Каб працягнуць усталюванне, выконвайце інструкцыі на экране.

**Гатова**

### ЗАЎВАГА:

Калі не атрымліваецца ўсталяваць падлучэнне, паўтарыце гэты крок.



Спампуйце поўны пакет драйвераў і праграмага забеспячэння з вэб-сайта Brother Solutions Center.

(Для Windows®) [solutions.brother.com/windows](http://solutions.brother.com/windows)

(Для Macintosh) [solutions.brother.com/mac](http://solutions.brother.com/mac)

Пасля спампавання пакету драйвераў і праграмага забеспячэння выконвайце інструкцыі на экране, пакуль на ім не з'явіцца надпіс **Тип подключения** (Тып падлучэння). Звярніцеся да **6A Канфігурацыя з выкарыстаннем кампакт-дыску (Windows®)**.

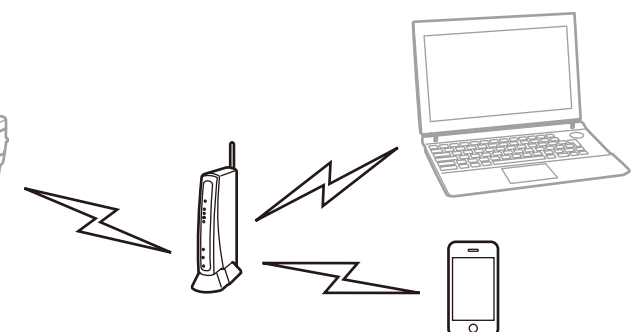
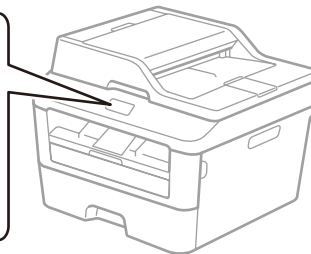


Падлучыце прыладу і бесправадную кропку доступу/маршрутызатар з панэлі кіравання прылады.

На панэлі кіравання прылады націсніце **WiFi** > **Мастер уст-ки (Майстар устал.)** > **Да (Так)**.

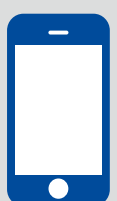
Выберыце паказаны SSID, а затым увядзіце Сеткавы ключ.

На гэтым наладка бесправадной сеткі завершана.



### ЗАЎВАГА:

Перад выкарыстаннем апарата разам з вашай мабільнай прыладай спампуйце "Brother iPrint&Scan".



## Друк і сканаванне з выкарыстаннем мабільнай прылады

Спампуйце "Brother iPrint&Scan", каб распачаць карыстанне вашым апаратам разам з мабільнымі прыладамі.



[solutions.brother.com/ips](http://solutions.brother.com/ips)