



Разопаковане на устройството и проверка на компонентите



Първо прочетете Ръководство за безопасност, след което прочетете настоящото Ръководство за бързо инсталиране, за да видите правилните процедури за инсталиране.

ЗАБЕЛЕЖКА:

- Компонентите в кашона и щепселът на захранващия кабел може да са различни в зависимост от вашата страна.
- Илюстрациите в настоящото Ръководство за бързо инсталиране се базират на MFC-L2740DW.
- Трябва да закупите правилния интерфейс кабел за интерфейса, който искате да използвате.

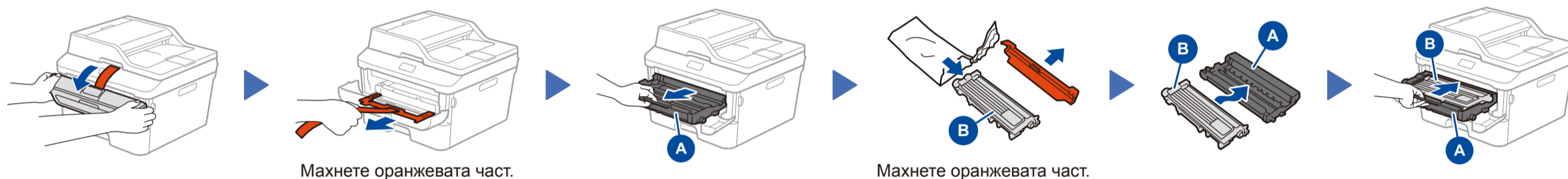
USB кабел

Препоръчваме да използвате USB 2.0 кабел (тип A/B), не по-дълъг от 2 метра.

Мрежов кабел

Използвайте прав кабел, усукана двойка, категория 5 (или по-висока) за 10BASE-T или 100BASE-TX Fast Ethernet мрежа.

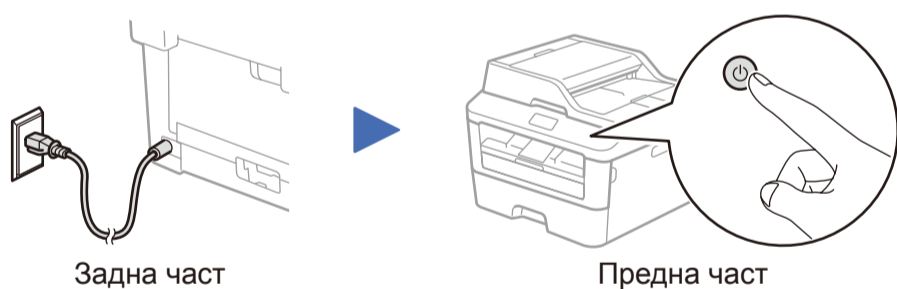
1 Отстранете опаковъчните материали и поставете тонер касетата



2 Заредете хартия в тавата за хартия



3 Включете захранващия кабел и устройството

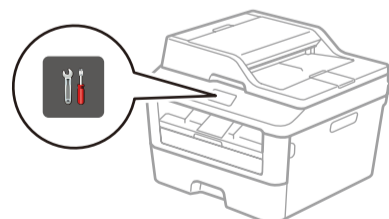


4 Изберете вашата страна/регион (само при първоначална настройка)

След включването на устройството е възможно да трябва да зададете страната или региона (в зависимост от устройството). Ако е необходимо, следвайте инструкциите на екрана.

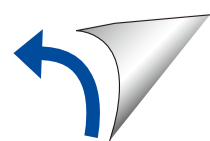
5 Изберете вашия език (ако е необходимо) (само за някои модели)

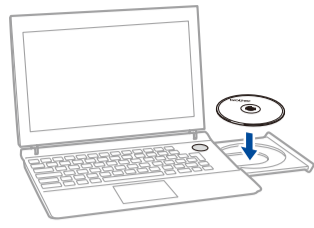
- На сензорния екран на устройството натиснете (Настр.) > Все. настр. > Инициал. настр > Локален език.
- Натиснете вашия език.
- Натиснете .



6 Свържете устройството към вашия компютър/мобилно устройство

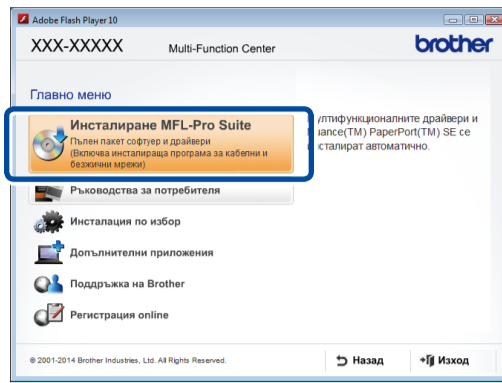
- Компютър с Windows® и CD-ROM устройство – отидете на стъпка **6A**
- Компютър с Windows® без CD-ROM устройство – отидете на стъпка **6B**
- Macintosh – отидете на стъпка **6B**
- Потребители на мобилни устройства – отидете на стъпка **6C**





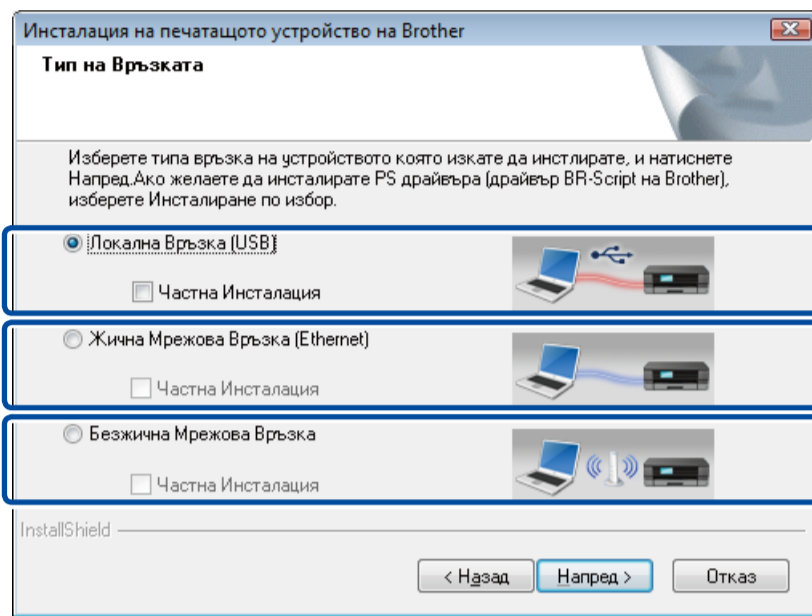
ЗАБЕЛЕЖКА:

Ако екранът на Brother не се появи автоматично, отидете на **Компютър (Моят компютър)**. (За Windows® 8: щракнете върху иконата (File Explorer) на лентата на задачите, а след това отидете на **Компютър**.) Щракнете двукратно върху иконата на компактдиска, а след това щракнете двукратно върху **start.exe**.



Следвайте инструкциите на екрана, докато не се появи екранът **Тип на Връзката**.

Тип на Връзката



При USB връзка

При кабелна мрежова връзка
Първо свържете мрежовия кабел.

При безжична мрежова връзка
Препоръчваме да си подготвите USB кабел, който да използвате временно при настройката на безжичната връзка.

Следвайте инструкциите на екрана, за да продължите инсталацията.

Край

ЗАБЕЛЕЖКА:

Ако връзката е неуспешна, повторете тази стъпка.



Безжична Мрежова Връзка



[Препоръчителна]

Изберете тази опция, ако имате USB кабел, който да използвате временно за настройка на безжичната връзка.

Изберете тази опция, ако нямате USB кабел.

Следвайте инструкциите на екрана, за да продължите инсталацията.

Край

ЗАБЕЛЕЖКА:

Ако връзката е неуспешна, повторете тази стъпка.



Свалете пълния пакет с драйвери и софтуер от Brother Solutions Center.

(За Windows®) solutions.brother.com/windows

(За Macintosh) solutions.brother.com/mac

След като свалите пакета с драйвери и софтуер, следвайте инструкциите на екрана, докато не се покаже екранът **Тип на Връзката**. Вижте **6A Конфигуриране с използване на компактдиска (Windows®)**.

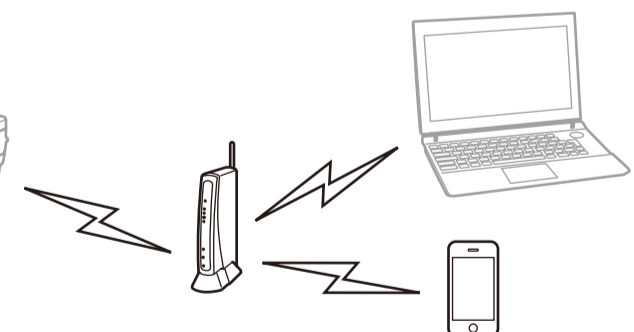
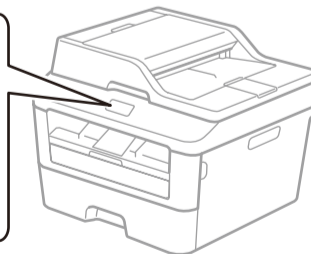


Свържете устройството и точката за достъп/маршрутизатора за безжична LAN мрежа от контролния панел на устройството.

На контролния панел на устройството натиснете > Помощ, за настр > Да.

Изберете посочения SSID и след това въведете мрежовия ключ.

Сега настройката на безжичната мрежа е завършена.



ЗАБЕЛЕЖКА:

За да можете да използвате устройството с мобилното си устройство, свалете "Brother iPrint&Scan".



Печат и сканиране от мобилно устройство

Свалете "Brother iPrint&Scan", за да започнете да използвате устройството си с мобилни устройства.



solutions.brother.com/ips