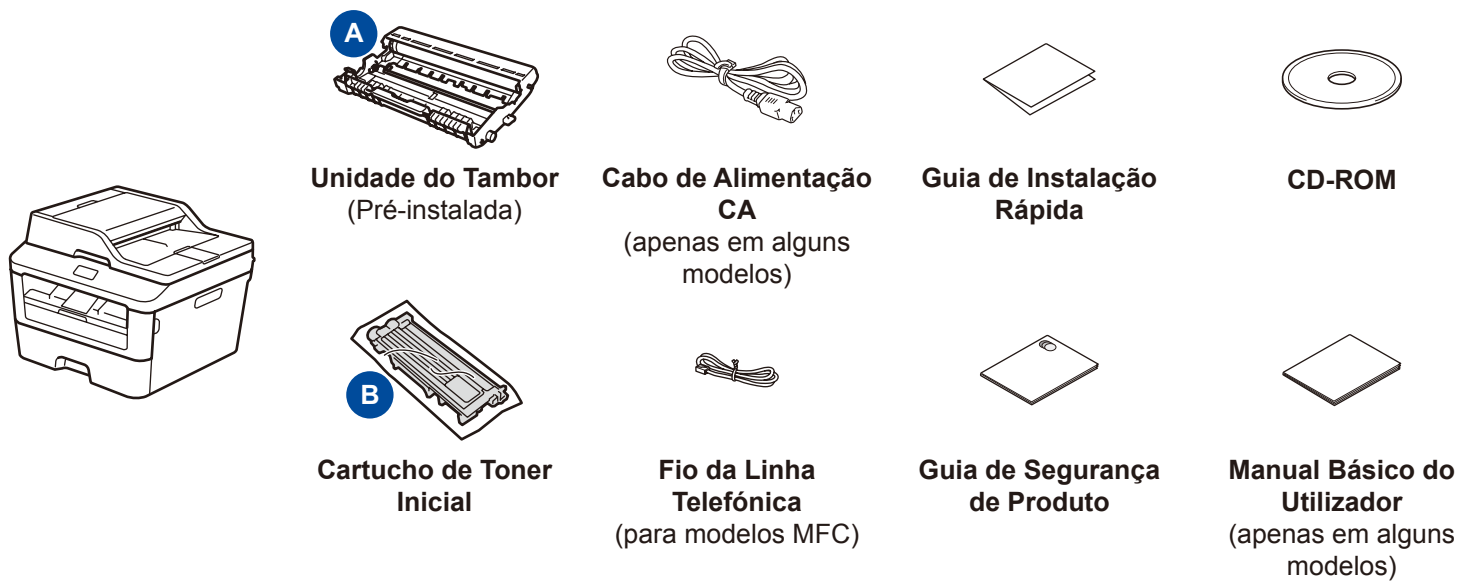




## Desembale o equipamento e verifique os componentes



Leia primeiro o Guia de Segurança de Produto e depois este Guia de Instalação Rápida para executar corretamente o procedimento de instalação.

### NOTA:

- Os componentes incluídos na caixa e a ficha de alimentação CA podem variar em função do país.
- As ilustrações deste Guia de Instalação Rápida baseiam-se no modelo MFC-L2740DW.
- Deve comprar um cabo de interface adequado para a interface que pretender utilizar.

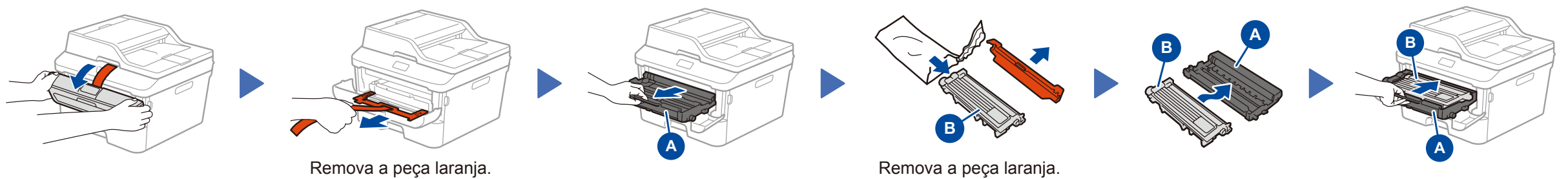
#### Cabo USB

Recomendamos a utilização de um cabo USB 2.0 (Tipo A/B) com um comprimento não superior a 2 metros.

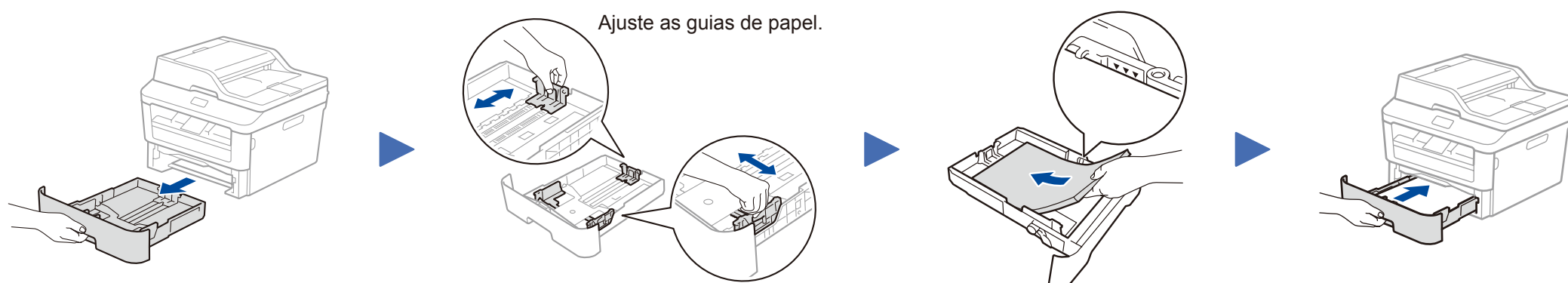
#### Cabo de rede

Utilize um cabo de par entrelaçado direto de Categoria 5 (ou superior) para rede 10BASE-T ou 100BASE-TX Fast Ethernet.

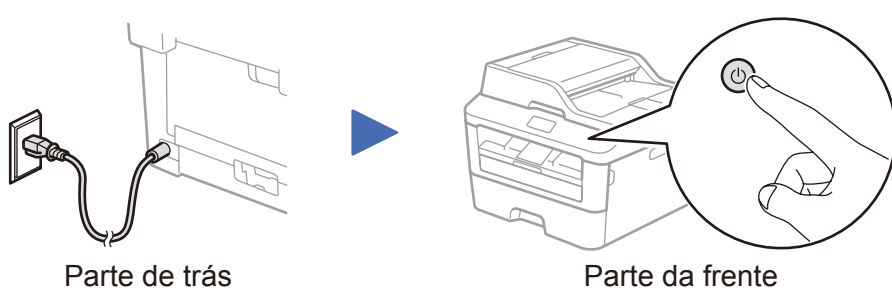
## 1 Remova os materiais de embalagem e instale o cartucho de toner



## 2 Colocar papel na gaveta do papel



## 3 Ligar o cabo de alimentação e ligar o equipamento

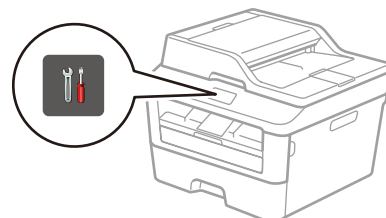


## 4 Selecione o seu país/idioma (apenas na configuração inicial)

Após ligar o equipamento, poderá ser necessário definir o país e o idioma (dependendo do equipamento). Se for necessário, siga as instruções indicadas no ecrã.

## 5 Selecione o seu idioma (se necessário) (Apenas em alguns modelos)

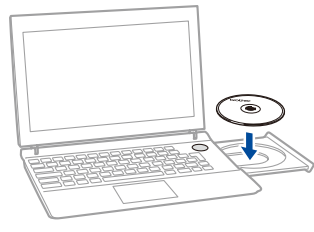
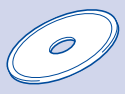
- No ecrã tátil do equipamento, prima (Definiç.) > Definiç. todas > Conf.inicial > Idioma local.
- Prima o seu idioma.
- Prima .



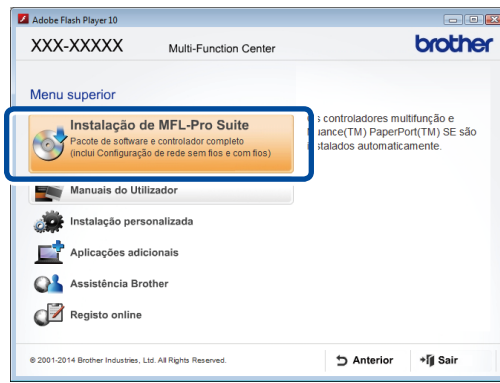
## 6 Ligar o equipamento ao seu computador/dispositivo móvel

- PC Windows® com unidade de CD-ROM: avance para o passo **6A**
- PC Windows® sem unidade de CD-ROM: avance para o passo **6B**
- Macintosh: avance para o passo **6B**
- Se utiliza um dispositivo móvel: avance para o passo **6C**

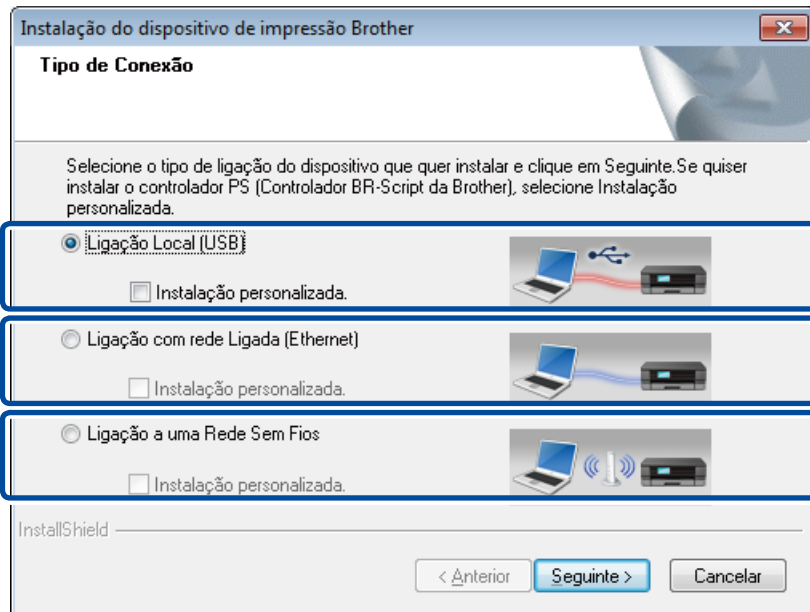


**NOTA:**

Se o ecrã da Brother não aparecer automaticamente, vá a **Computador (O meu computador)**.  
(Para Windows® 8: clique no ícone (**Explorador de Ficheiros**) na barra de tarefas e selecione **Computador**.)  
Clique duas vezes no ícone do CD-ROM e depois duas vezes em **start.exe**.



Siga as instruções indicadas do ecrã até que apareça o ecrã **Tipo de Conexão**.

**Tipo de Conexão**

Para ligação USB

Para ligação de rede com fios  
Ligue primeiro um cabo de rede.

Para ligação de rede sem fios  
Recomendamos que prepare um cabo USB para utilizar temporariamente durante a configuração da ligação sem fios.

Siga as instruções indicadas no ecrã para continuar a instalação.

**Concluir****NOTA:**

Se a ligação não for bem-sucedida, repita este passo.

**Ligação de rede sem fios****[Recomendado]**

Selecione esta opção se tiver um cabo USB para utilizar temporariamente durante a configuração da ligação sem fios.

Selecione esta opção se não tiver um cabo USB.

Siga as instruções indicadas no ecrã para continuar a instalação.

**Concluir****NOTA:**

Se a ligação não for bem-sucedida, repita este passo.



Descarregue o pacote de software e controlador completo a partir do Brother Solutions Center.

(Para Windows®) [solutions.brother.com/windows](http://solutions.brother.com/windows)

(Para Macintosh) [solutions.brother.com/mac](http://solutions.brother.com/mac)

Após descarregar o pacote de software e controlador, siga as instruções indicadas no ecrã até que apareça o ecrã **Tipo de Conexão**. Consulte **6A Configuração utilizando o CD-ROM (Windows®)**.

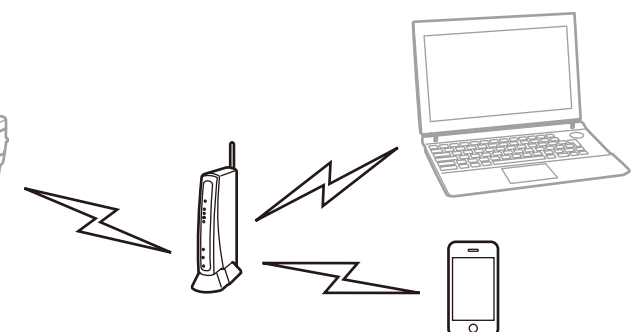
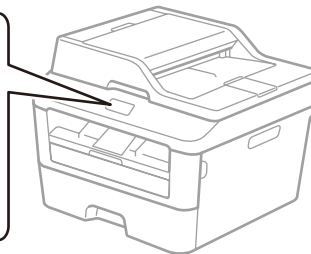


Ligue o equipamento e o ponto de acesso/router LAN sem fios a partir do painel de controlo do equipamento.

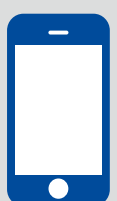
No painel de controlo do equipamento, prima **WiFi** > Assis. Configur > Sim.

Selecione o SSID indicado e introduza a chave de rede.

A configuração da ligação sem fios está concluída.

**NOTA:**

Antes de utilizar o equipamento com o seu dispositivo móvel, descarregue o "Brother iPrint&Scan".

**Imprimir e digitalizar através do seu dispositivo móvel**

Descarregue o "Brother iPrint&Scan" para começar a utilizar o equipamento com dispositivos móveis.



[solutions.brother.com/ips](http://solutions.brother.com/ips)