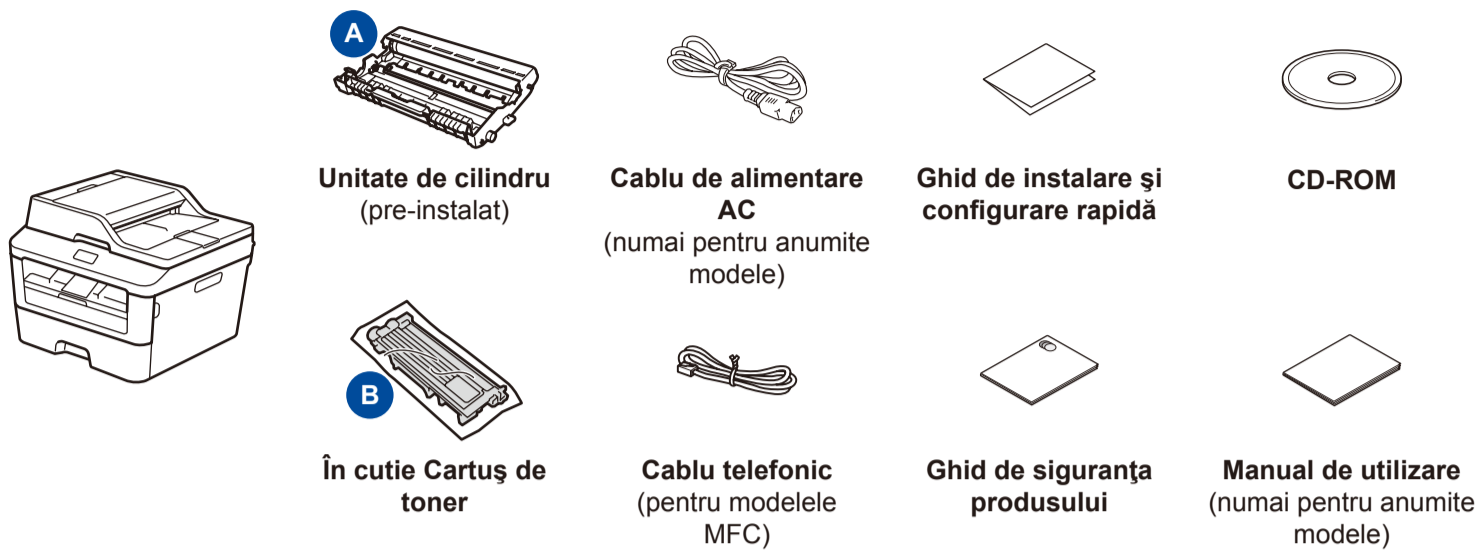




Dezambalați aparatul și verificați componentele



Pentru procedura corectă de instalare citiți mai întâi Ghid de siguranța produsului, apoi acest Ghid de instalare și configurare rapidă.

NOTĂ:

- Componentele incluse în cutie, precum și ștecărul AC pot varia în funcție de țara dumneavoastră.
- Ilustrațiile din acest Ghid de instalare și configurare rapidă sunt bazate pe modelul MFC-L2740DW.
- Trebuie să achiziționați cablul corect de interfață pentru interfața pe care doriți să o utilizați.

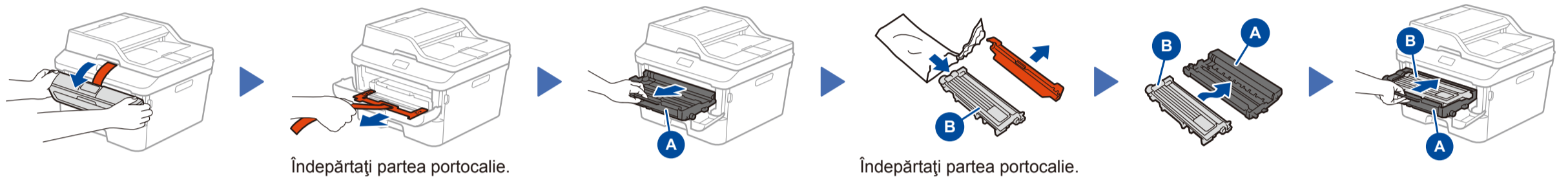
Cablu USB

Recomandăm utilizarea unui cablu USB 2.0 (Tip A/B) cu o lungime de maximum 2 metri.

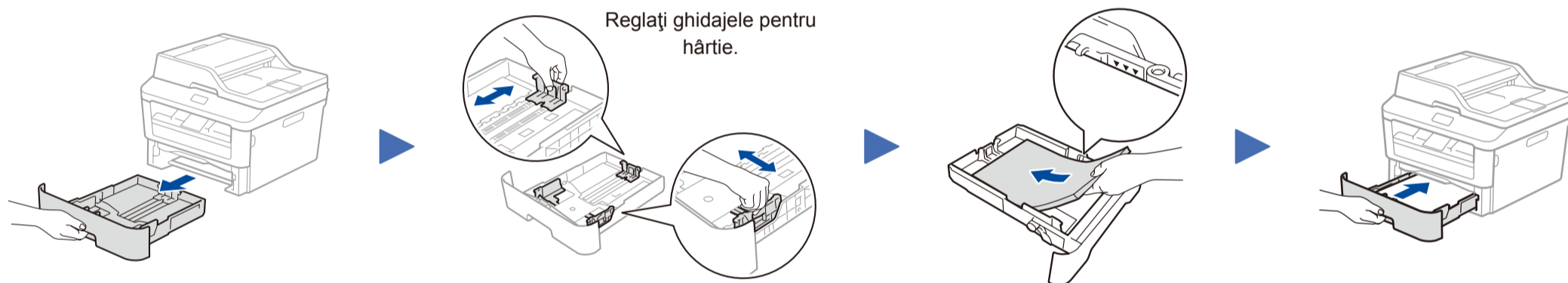
Cablu de rețea

Pentru rețele Fast Ethernet 10BASE-T sau 100BASE-TX, utilizați un cablu bifilar torsadat intermediar din categoria 5 (sau mai mare).

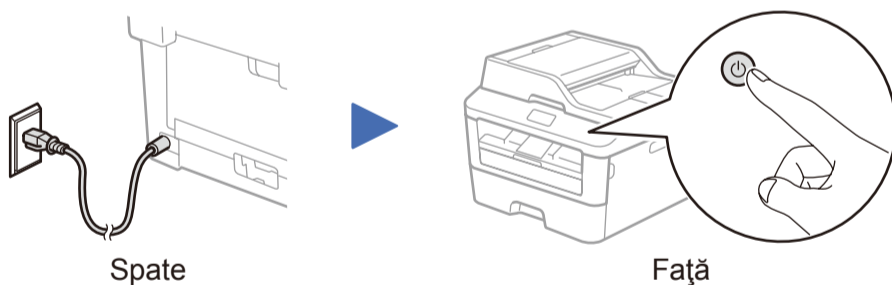
1 Îndepărtați materialele de ambalaj și instalați cartușul de toner



2 Încărcați hârtie în tava de hârtie



3 Conectați cablul de alimentare și porniți aparatul

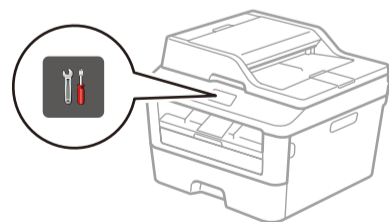


4 Selectați țara/limba dumneavoastră (Numai la configurarea inițială)

După pornirea aparatului este posibil să vi se ceară să vă setați țara sau limba (în funcție de aparat). Dacă vi se cere, urmați instrucțiunile pas cu pas.

5 Selectați limba dorită (Dacă este cazul) (Numai pentru anumite modele)

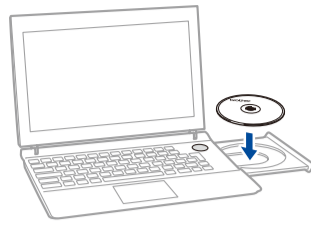
1. Pe ecranul tactil al aparatului, apăsați pe (Setări) > Toate set. > Setare Initial > Limba locală.
2. Apăsați pe limba dvs.
3. Apăsați pe .



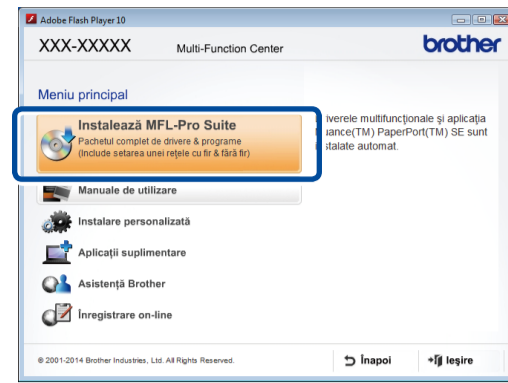
6 Conectați aparatul la computer/dispozitivul mobil

- PC Windows® cu unitate CD-ROM, treceți la pasul **6A**
- PC Windows® fără unitate CD-ROM, treceți la pasul **6B**
- Macintosh, treceți la pasul **6B**
- Utilizatorii de dispozitive mobile, treceți la pasul **6C**

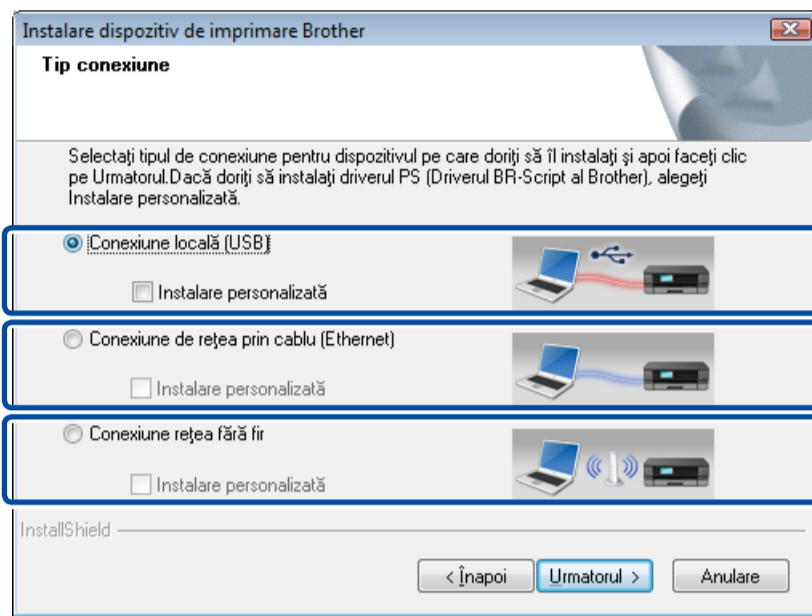


**NOTĂ:**

Dacă ecranul Brother nu se afișează automat, accesați **Computer (Computerul meu)**.
(Pentru Windows® 8: faceți clic pe pictograma (**Explorer**) din bara de activități și apoi mergeți la **Computer**.)
Faceți dublu clic pe pictograma unității CD-ROM și apoi faceți dublu clic pe **start.exe**.



Urmați instrucțiunile pas cu pas până când apare ecranul **Tip conexiune**.

Tip conexiune

Pentru conexiunea USB

Pentru conexiunea la rețea cablată

Conectați mai întâi un cablu de rețea.

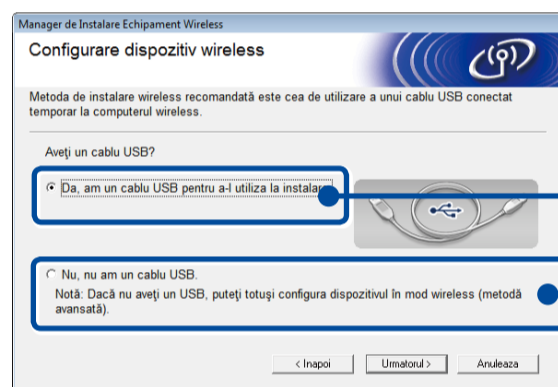
Pentru conexiunea la rețeaua wireless

Vă recomandăm să pregătiți un cablu USB de utilizat temporar în timpul configurării wireless.

Urmați instrucțiunile pas cu pas pentru continuarea instalării.

Finalizare**NOTĂ:**

În cazul în care conexiunea eșuează, repetați acest pas.

**Conexiune rețea wireless****[Recomandat]**

Selecționați această opțiune dacă aveți un cablu USB pe care să-l utilizați temporar pentru configurarea wireless.

Selecționați această opțiune dacă nu aveți un cablu USB.

Urmați instrucțiunile pas cu pas pentru continuarea instalării.

Finalizare**NOTĂ:**

În cazul în care conexiunea eșuează, repetați acest pas.



Descărcați pachetul complet cu driver și software din Brother Solutions Center.

(Pentru Windows®) solutions.brother.com/windows

(Pentru Macintosh) solutions.brother.com/mac

După ce descărcați driverul și pachetul software, urmați instrucțiunile pas cu pas până la apariția ecranului **Tip conexiune**. Consultați **6A Configurarea cu ajutorul CD-ului (Windows®)**.



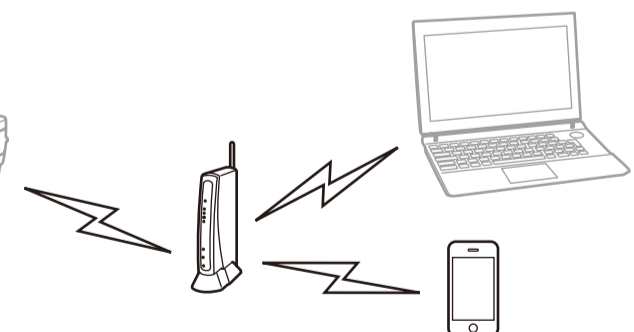
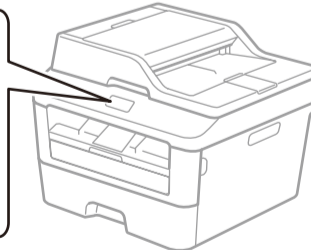
Conectați aparatul și routerul/punctul de acces LAN wireless de la panoul de control al aparatului.

Pe panoul de control al aparatului apăsați pe

> Expert setare > Da.

Selecționați codul SSID specificat, apoi introduceți cheia de rețea.

Configurarea wireless este acum finalizată.

**NOTĂ:**

Înainte de a vă putea utiliza aparatul împreună cu dispozitivul mobil, descărcați „Brother iPrint&Scan”.

**Imprimați și scanați folosind dispozitivul mobil**

Descărcați „Brother iPrint&Scan” pentru a începe să vă utilizați aparatul împreună cu dispozitivele mobile.



solutions.brother.com/ips