



Распаковка устройства и проверка комплектации



Чтобы правильно выполнить установку, прочитайте руководство по безопасности устройства, а также настоящее руководство по быстрой установке и следуйте приведенным в них инструкциям.

ПРИМЕЧАНИЕ:

- Компоненты, входящие в комплект поставки, и тип шнура питания могут различаться в зависимости от страны.
- На иллюстрациях в этом руководстве по быстрой установке изображена модель MFC-L2740DWR.
- Необходимо приобрести соединительный кабель для используемого интерфейса.

USB-кабель

Рекомендуется использовать кабель USB 2.0 (тип A/B) длиной не более 2 метров.

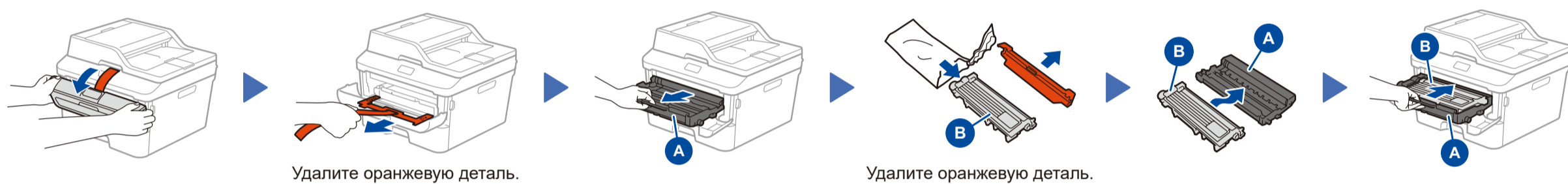
Сетевой кабель

Используйте прямой кабель типа «витая пара» категории 5 (или выше) для сети Fast Ethernet 10BASE-T или 100BASE-TX.

Безопасный сетевой доступ

Пароль по умолчанию указан на наклейке на задней части устройства с пометкой Pwd. Мы рекомендуем изменить его, чтобы защитить устройство от несанкционированного доступа.

1 Удаление упаковочных материалов и установка тонер-картриджа



Удалите оранжевую деталь.

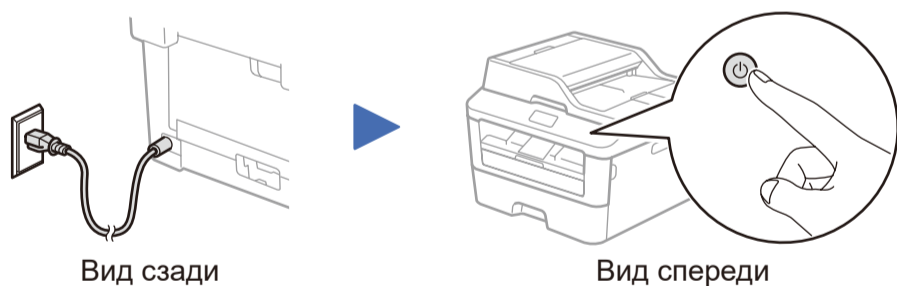
Удалите оранжевую деталь.

2 Загрузка бумаги в лоток



Отрегулируйте положение направляющих для бумаги.

3 Подсоединение шнура питания и включение аппарата



Вид сзади

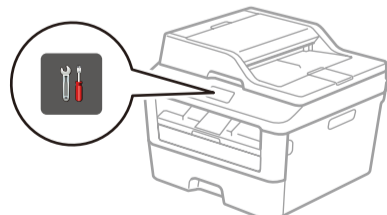
Вид спереди

4 Выбор страны или языка (только при начальной настройке)

После включения аппарата, возможно, потребуется указать страну или язык (в зависимости от модели). Если на экране появятся инструкции, следуйте им.

5 Выбор языка (только для DCP-L2560DWR)

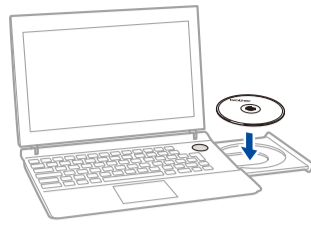
1. На сенсорном экране аппарата последовательно выберите (Настр-ки) > Все настройки > Исходн. уст-ки > Местный язык.
2. Выберите нужный язык.
3. Нажмите .



6 Подключение аппарата к компьютеру или мобильному устройству

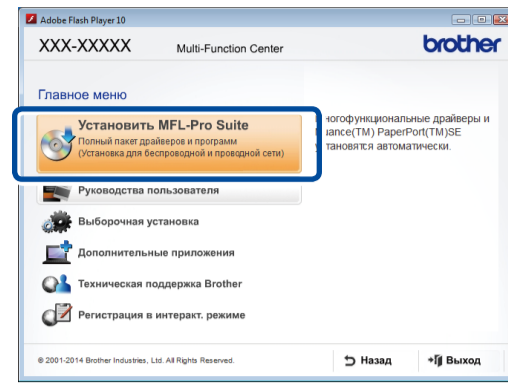
- Для ПК с Windows® и дисководом компакт-дисков: см. раздел **6A**
- Для ПК с Windows® без дисковода компакт-дисков: см. раздел **6B**
- Для Macintosh: см. раздел **6B**
- Для мобильных устройств: см. раздел **6C**





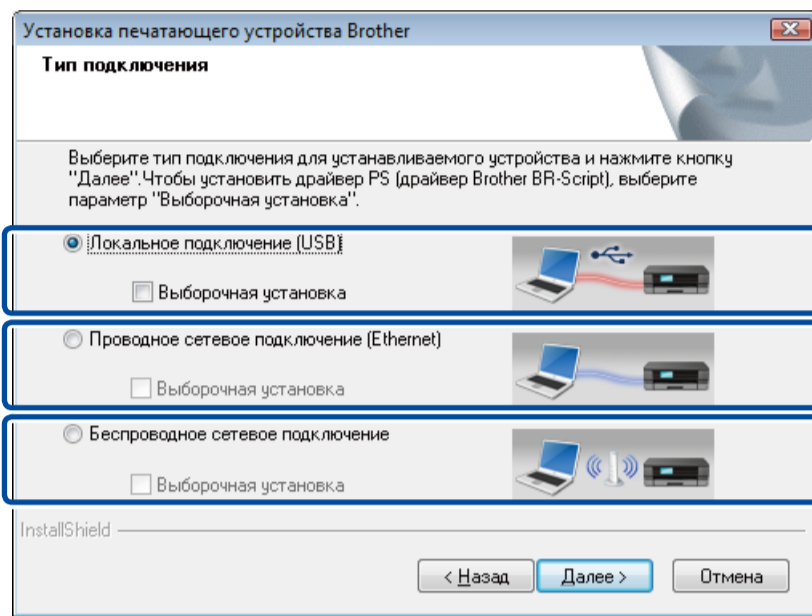
ПРИМЕЧАНИЕ:

Если экран Brother не отобразится автоматически, откройте папку **Компьютер (Мой компьютер)**.
(Для Windows® 8: щелкните по значку (Проводник) на панели задач, а затем откройте папку **Компьютер**.)
Дважды щелкните по значку компакт-диска, а затем — по файлу **start.exe**.



Следуйте инструкциям на экране, пока не появится окно **Тип подключения**.

Тип подключения



Подключение по USB

Подключение с помощью сетевого кабеля
Сначала подключите сетевой кабель.

Подключение по беспроводной сети
Во время настройки беспроводного подключения рекомендуется временно использовать USB-кабель.

Чтобы продолжить установку, следуйте инструкциям на экране.

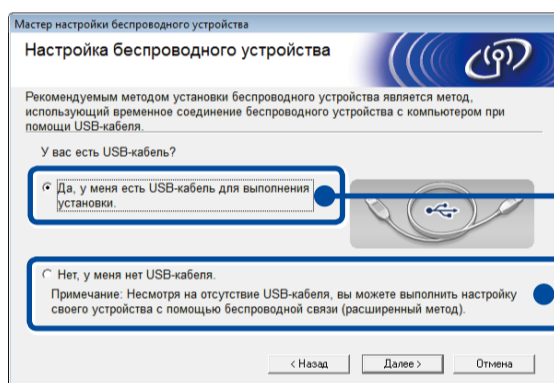
Готово

ПРИМЕЧАНИЕ:

Если подключиться не удалось, попробуйте еще раз.



Подключение по беспроводной сети



[Рекомендуется]

Если при настройке беспроводного подключения используется USB-кабель, выберите этот параметр.

При отсутствии USB-кабеля выберите этот параметр.

Чтобы продолжить установку, следуйте инструкциям на экране.

Готово

ПРИМЕЧАНИЕ:

Если подключиться не удалось, попробуйте еще раз.



Настройка без использования компакт-диска (компьютер с Windows® без дисковода компакт-дисков или Macintosh)

Загрузите полный пакет драйверов и программного обеспечения с веб-сайта Brother Solutions Center.

Для Windows®: solutions.brother.com/windows

Для Macintosh: solutions.brother.com/mac

После загрузки пакета драйверов и программного обеспечения следуйте инструкциям на экране, пока не появится окно **Тип подключения**. См. раздел **6A Настройка с помощью компакт-диска (Windows®)**.



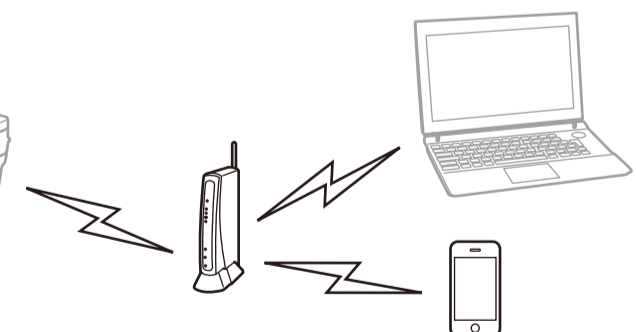
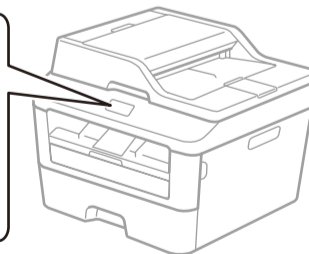
Настройка беспроводного соединения с мобильными устройствами

Подключите аппарат к беспроводной точке доступа или маршрутизатору с помощью панели управления аппарата.

На панели управления аппарата нажмите > Мастер уст-ки > Да.

Выберите указанный SSID и введите сетевой ключ.

Настройка беспроводного подключения завершена.



ПРИМЕЧАНИЕ:

Прежде чем использовать для работы с аппаратом мобильное устройство, загрузите приложение Brother iPrint&Scan.



Печать и сканирование при использовании мобильного устройства

Чтобы использовать мобильные устройства для работы с аппаратом, загрузите программное обеспечение Brother iPrint&Scan.



solutions.brother.com/ips