



## Desembale o aparelho e verifique os componentes



Leia primeiro o Guia de Segurança do Produto e depois leia este Guia de Configuração Rápida para executar corretamente o procedimento de instalação.

### OBSERVAÇÃO:

- Os componentes fornecidos na caixa e o plugue de alimentação CA podem variar de acordo com o país.
- As ilustrações deste Guia de Configuração Rápida têm como base o MFC-L2740DW.
- Você precisa adquirir o cabo de interface apropriado para a interface que você deseja usar.

#### Cabo USB

Recomendamos o uso de um cabo USB 2.0 (Tipo A/B) com no máximo 2 metros de comprimento.

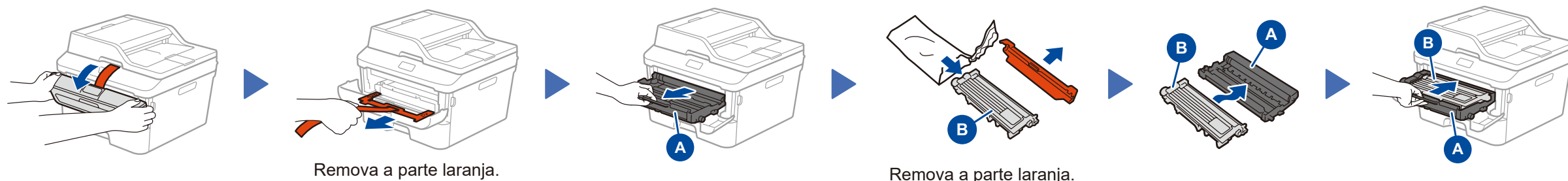
#### Cabo de rede

Use um cabo de par trançado direto Categoria 5 (ou superior) para Rede Fast Ethernet 10BASE-T ou 100BASE-TX.

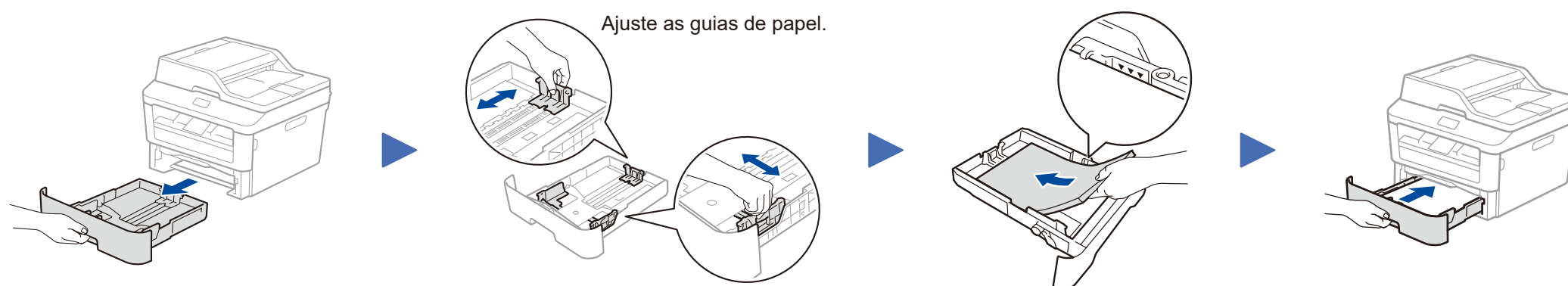
#### Para usuários de redes: Aviso importante sobre segurança de redes

A senha padrão do Gerenciamento via Web está localizada na parte traseira do equipamento, identificada como "Pwd". Recomendamos que a senha padrão seja alterada imediatamente, para permitir o uso seguro de ferramentas e utilitários de rede e para proteger seu equipamento contra acesso não autorizado.

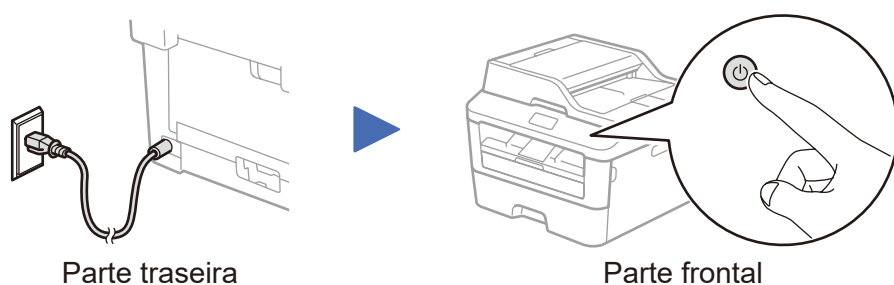
## 1 Remova o material da embalagem e instale o cartucho de toner



## 2 Coloque papel na bandeja de papel



## 3 Conecte o cabo de alimentação e ligue o aparelho



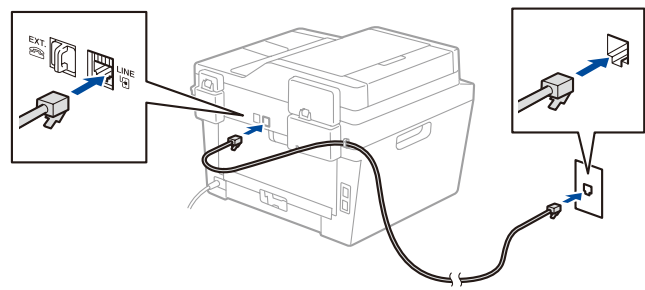
## 4 Configure o aparelho para operações de fax (apenas para modelos MFC)

Se não tiver a intenção de usar o recurso de fax deste aparelho, vá para a etapa 5.

### OBSERVAÇÃO:

- Para concluir a configuração do fax no seu aparelho, consulte o *Manual Básico do Usuário*.
- Seu aparelho está programado para recebimento automático de faxes. Para alterar esta configuração padrão, consulte o *Manual Básico do Usuário*.

### A. Conecte o cabo da linha telefônica



### B. Ajuste a data e a hora

Pressione **⏏** (Configs) > Todas config. > Conf.inicial > Data e Hora.

#### Data

- Pressione Data.
- Insira os dois últimos dígitos do ano usando a tela de toque e pressione OK.
- Insira os dois dígitos do mês usando a tela de toque e pressione OK.
- Insira os dois dígitos do dia usando a tela de toque e pressione OK.

#### Tipo de relógio

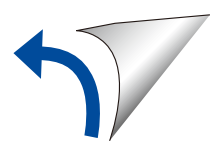
- Pressione Tipo de relógio.
- Pressione Relógio 12h ou Relógio 24h.

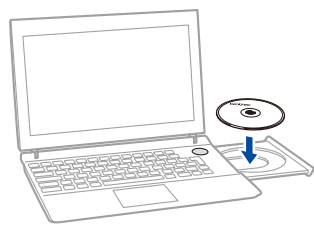
#### Hora

- Pressione Hora.
- Insira a hora usando a tela de toque.
  - Apenas relógio de 12 horas
  - Pressione AM/PM para selecionar AM ou PM.
- Pressione OK.
- Pressione **⏏**.

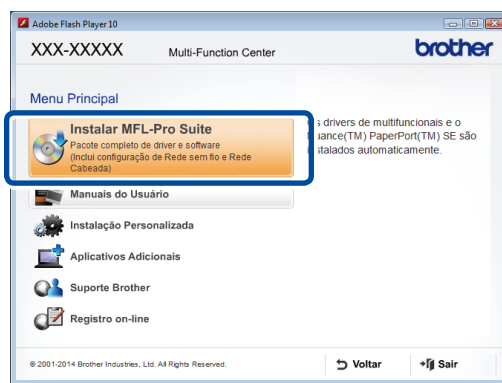
## 5 Conecte o aparelho ao seu computador/dispositivo móvel

- PC Windows® com unidade de CD-ROM, vá para a etapa **5A**
- PC Windows® sem unidade de CD-ROM, vá para a etapa **5B**
- Macintosh, vá para a etapa **5B**
- Usuário de dispositivo móvel, prossiga para a etapa **5C**

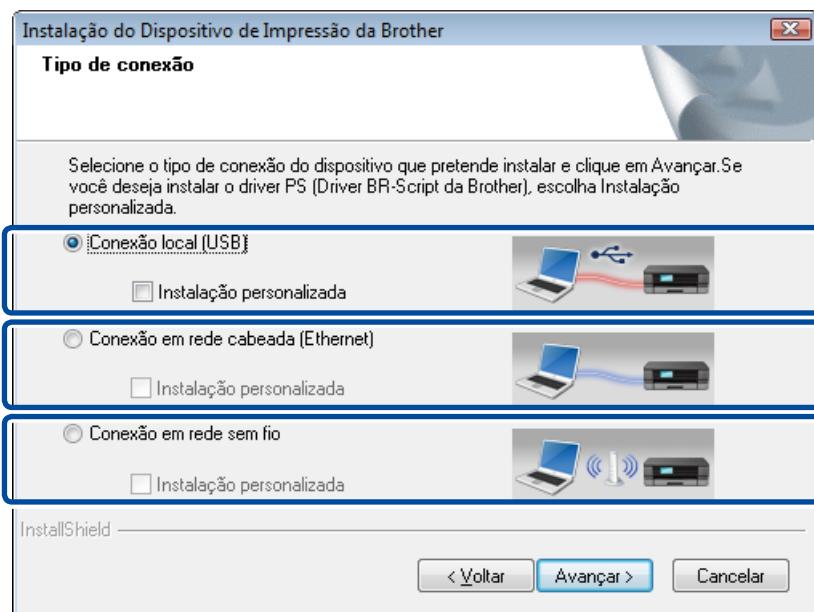


**OBSERVAÇÃO:**

Se a tela da Brother não aparecer automaticamente, vá para **Computador (Meu computador)**.  
(Para Windows® 8: clique no ícone (**Explorador de Arquivos**) na barra de tarefas e vá para **Computador**.)  
Clique duas vezes no ícone do CD-ROM e depois clique duas vezes em **start.exe**.



Siga as instruções na tela até a tela **Tipo de conexão** ser exibida.

**Tipo de conexão**

Para conexão USB

Para conexão em rede cabeada  
Conecte primeiro um cabo de rede.

Para conexão em rede sem fio  
Recomendamos que você tenha em mãos um cabo USB para usá-lo temporariamente durante a configuração da conexão sem fio.

Siga as instruções na tela para continuar com a instalação.

**Concluir****OBSERVAÇÃO:**

Se a conexão não for estabelecida, repita esta etapa.

**Conexão em rede sem fio****[Recomendada]**

Selecione esta opção se tiver um cabo USB para ser usado temporariamente durante a configuração da conexão sem fio.

Selecione esta opção se não tiver um cabo USB.

Siga as instruções na tela para continuar com a instalação.

**Concluir****OBSERVAÇÃO:**

Se a conexão não for estabelecida, repita esta etapa.



Faça download do pacote com o software e todos os drivers no Brother Solutions Center.

(Para Windows®) [solutions.brother.com/windows](http://solutions.brother.com/windows)

(Para Macintosh) [solutions.brother.com/mac](http://solutions.brother.com/mac)

Após fazer download do pacote com o software e os drivers, siga as instruções na tela até a tela **Tipo de conexão** ser exibida. Consulte **5A Configuração usando o CD-ROM (Windows®)**.



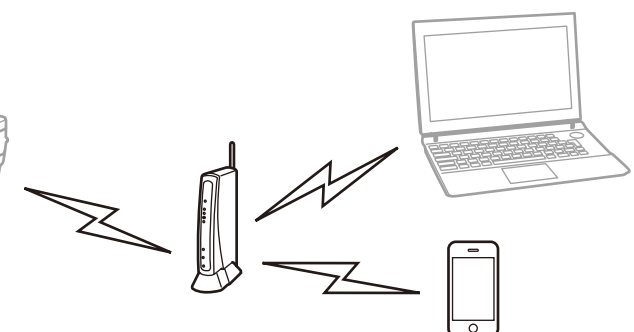
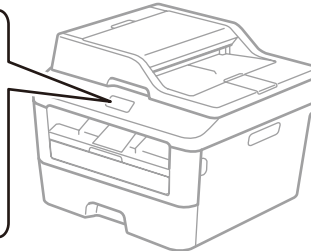
Conecte o aparelho e o ponto de acesso/roteador de LAN sem fio usando o painel de controle do aparelho.

No painel de controle do aparelho, pressione

**WiFi** > Assis. Configur > Sim.

Selecione o SSID especificado e insira a chave de rede.

A configuração da conexão sem fio está concluída agora.

**OBSERVAÇÃO:**

Para poder usar o aparelho com seu dispositivo móvel, você deve primeiro fazer download do "Brother iPrint&Scan".

**Impressão e escaneamento usando um dispositivo móvel**

Faça download do "Brother iPrint&Scan" para começar a usar seu aparelho com dispositivos móveis.



[solutions.brother.com/ips](http://solutions.brother.com/ips)