

打开设备包装，检查组件

1. 移去固定胶带和设备上的保护膜以及触摸屏上的保护膜。
2. 确保所有组件齐全。
国家不同，纸箱内的组件可能不同。



警告

塑料袋用于包装设备。请妥善保管和处置并避免婴儿和儿童接触，以防窒息危险。塑料袋不是玩具。

提示

- 请保存所有包装、保护材料和纸箱，以便将来运送设备时使用。
- 为进行网络连接，必须购买网络接口电缆。请将随机 USB 接口电缆用于 USB 连接。

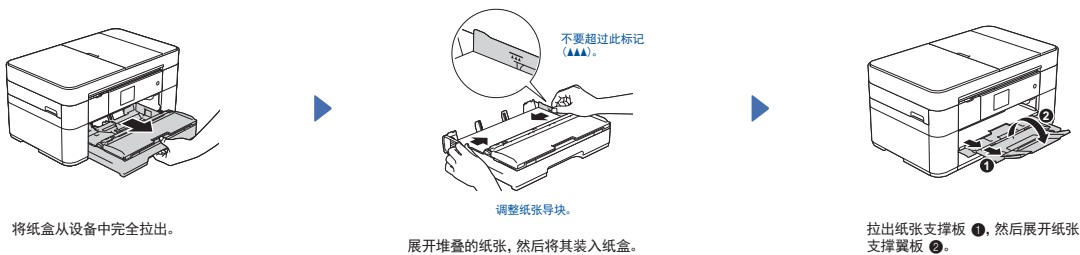
USB 接口电缆

Brother 建议您使用长度不超过 2 米的 USB 2.0 接口电缆。

网络接口电缆

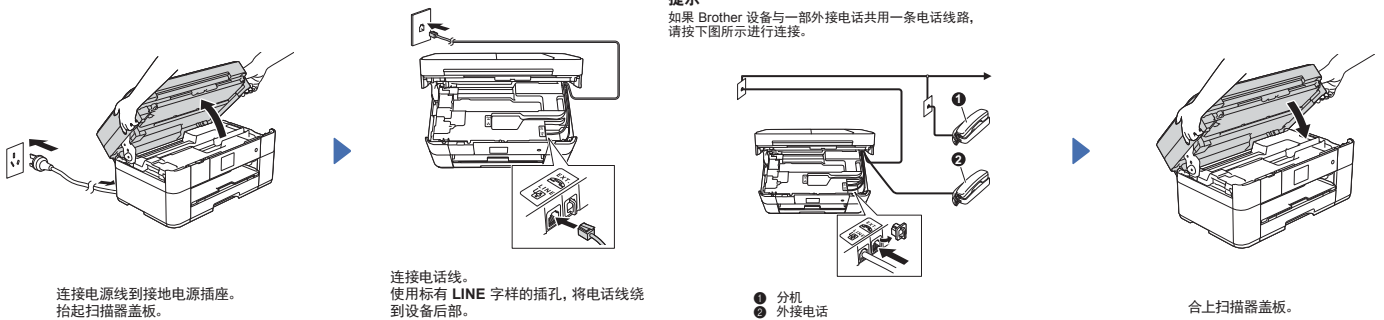
网络接口电缆不属于标配附件，如需使用请另行购买。请为 10BASE-T 或 100BASE-TX 快速以太网选用一个直通 5 类 (或超 5 类) 双绞电缆。

1 装入普通 A4 纸

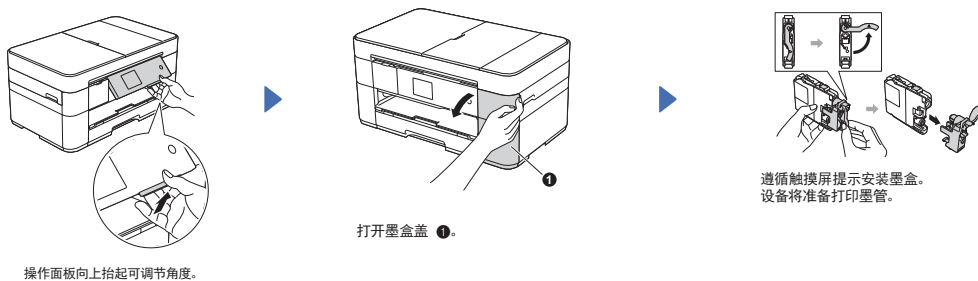


2 连接电源线和电话线

如果您不使用本设备发送传真，请连接电源线，然后转到 3。



3 安装体验墨盒



4 设备设置

待设备完成初始清洗程序后，遵循触摸屏提示配置设备设置。

- 检查打印质量
- 设置日期和时间
- 打印“如何安装软件”说明

5 选择语言 (如有需要)

1. 按 [设置]。
2. 按 [所有设置]。
3. 按 ▲ 或 ▼ 显示 [初始设置]。按 [初始设置]。
4. 按 ▲ 或 ▼ 显示 [语言]。按 [语言]。
5. 按所需语言。
6. 按 [OK]。



6 选择连接类型

移动设备



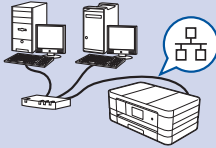
转到 **7 无线网络** **方法 B**

无线网络




转到 **7 无线网络** **方法 A** 或 **方法 B**

有线网络



转到 **7 有线网络**

USB



转到 **7 USB 连接**

7 连接到其他设备并安装软件



无线网络

若要连接其他计算机，请在每台计算机上重复执行方法 A。

方法 A 从计算机设置

确保以管理员身份登录。



将随机光盘放入 CD-ROM 光驱中。如果您没有 CD-ROM 光驱，从我们的服务支持网站下载完整的驱动程序和软件包。
请访问：www.95105369.com



遵循屏幕提示继续安装。

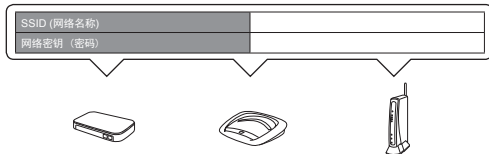
有些情况下可能需要使用 USB 接口电缆。

完成

方法 B 使用安装向导进行手动设置

■ 设置设备

1. 请在以下区域记录您的无线接入点/路由器信息。此信息可能隐藏在无线接入点/路由器底部。如果找不到此信息，请咨询您的网络管理员或无线接入点/路由器制造商。



2. 在 Brother 设备的触摸屏上按 [WiFi]，然后按 [安装向导]。显示 [是否将网络界面切换为无线?] 时，按 [是]。
3. 选择您在步骤 1 中记录的 SSID。按 [OK]。
4. 如果设备提示您输入网络密钥，请输入您在步骤 1 中记录的密钥。按 [OK]。
5. 按 [是] 应用各项设置。

■ 安装 Brother iPrint&Scan

使用我们的免费应用程序“Brother iPrint&Scan”，可从移动设备进行打印，也可扫描到移动设备。
从 www.95105369.com 下载并安装应用程序。

完成

■ 安装 MFL-Pro Suite

确保以管理员身份登录。



将随机光盘放入 CD-ROM 光驱中。如果您没有 CD-ROM 光驱，从我们的服务支持网站下载完整的驱动程序和软件包。
请访问：www.95105369.com



遵循屏幕提示继续安装。

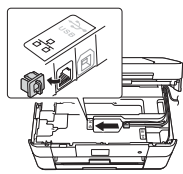
完成



有线网络

若要连接其他计算机，请在每台计算机上重复执行此步骤。

■ 连接网络接口电缆



■ 安装 MFL-Pro Suite



确保以管理员身份登录。

将随机光盘放入 CD-ROM 光驱中。如果您没有 CD-ROM 光驱，从我们的服务支持网站下载完整的驱动程序和软件包。
请访问：www.95105369.com



遵循屏幕提示继续安装。

完成



USB 连接

■ 安装 MFL-Pro Suite

Windows®



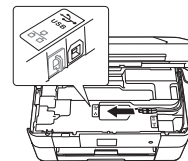
确保以管理员身份登录。

将随机光盘放入 CD-ROM 光驱中。如果您没有 CD-ROM 光驱，从我们的服务支持网站下载完整的驱动程序和软件包。
请访问：www.95105369.com



按照屏幕上的提示执行操作。

■ 连接 USB 接口电缆

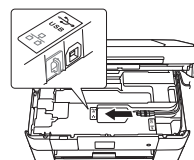


遵循屏幕提示继续安装。

完成

■ 连接 USB 接口电缆

Macintosh



■ 安装 MFL-Pro Suite



确保以管理员身份登录。

将随机光盘放入 CD-ROM 光驱中。如果您没有 CD-ROM 光驱，从我们的服务支持网站下载完整的驱动程序和软件包。
请访问：www.95105369.com



必须能够访问互联网。
遵循屏幕提示继续安装。

完成