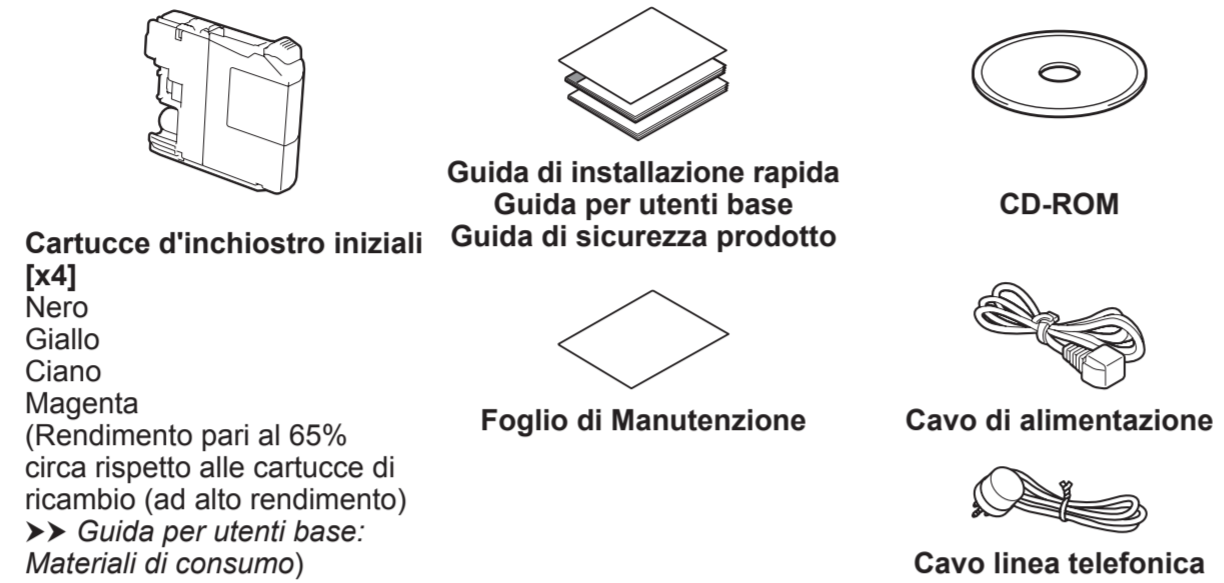


Per le istruzioni relative alla configurazione dell'apparecchio Brother, guardare i video con le FAQ (domande frequenti).
solutions.brother.com/videos

Visitare il sito web Brother dedicato all'assistenza
<http://support.brother.com>

Estrarre l'apparecchio dalla confezione e controllare i componenti

1. Rimuovere il nastro e la pellicola di protezione che ricoprono l'apparecchio e il touchscreen.
2. Controllare che siano presenti tutti i componenti.
I componenti inclusi nella confezione possono variare in base al Paese d'acquisto.



AVVERTENZA

La confezione dell'apparecchio contiene buste di plastica. Per evitare rischi di soffocamento, tenere queste buste di plastica fuori dalla portata di neonati e bambini. Le buste di plastica non sono destinate al gioco.

NOTA

Conservare tutti i materiali di imballaggio e la scatola nel caso in cui si debba spedire l'apparecchio.

Cavo USB

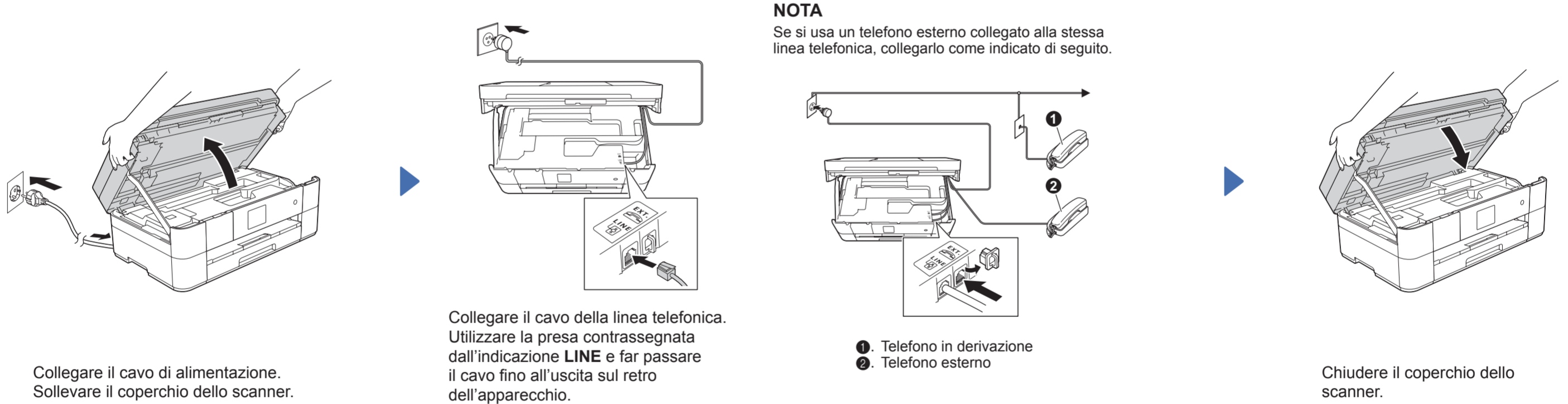
- È necessario acquistare il cavo USB corretto.
- È consigliabile utilizzare un cavo USB 2.0 (tipo A/B) della lunghezza massima di 2 metri.

1 Caricare carta normale formato A4



2 Collegare il cavo di alimentazione e il cavo della linea telefonica

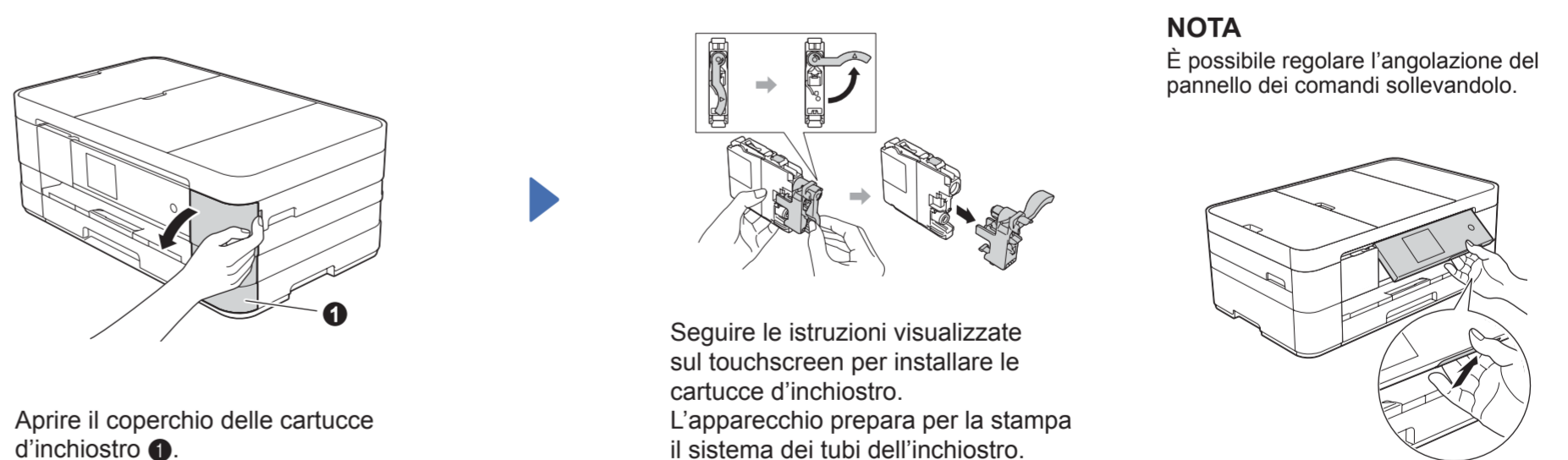
Se non si intende utilizzare l'apparecchio come fax, collegare il cavo di alimentazione e passare al punto 3.



3 Impostare il Paese

1. Selezionare il Paese.
Premere **OK**.
2. Premere **Yes (Sì)** o **No**.
3. Dopo che sul display LCD viene visualizzato per alcuni secondi il messaggio **Accepted (Accettato)**, l'apparecchio si riavvia automaticamente.

4 Installare le cartucce d'inchiostro iniziali



5 Impostazioni dell'apparecchio

Una volta che l'apparecchio ha completato il processo di pulizia iniziale, seguire le istruzioni visualizzate sul touchscreen per configurare le impostazioni dell'apparecchio.

- Controllare la qualità di stampa
- Impostare data e ora
- Stampare il foglio di installazione

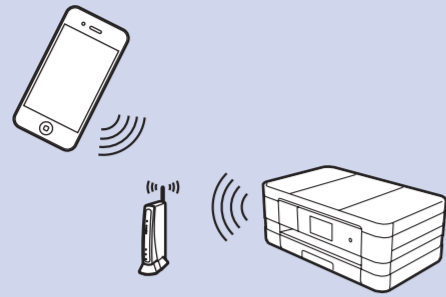
6 Selezionare la lingua (se necessario)

1. Premere **Impost.** (Impost.).
2. Premere **Tutte le imp.**
3. Premere **▲** o **▼** per visualizzare **Imp.iniziale**.
Premere **Imp.iniziale**.
4. Premere **▲** o **▼** per visualizzare **Lingua locale**.
Premere **Lingua locale**.
5. Selezionare la lingua.
6. Premere **OK**.



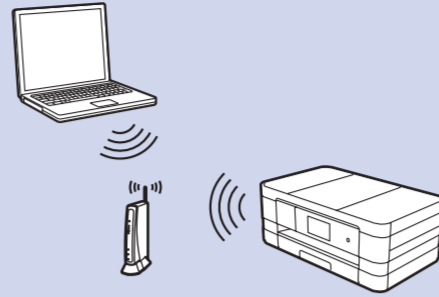
7 Selezionare un metodo

Mobile



Andare al punto **8** Per le reti senza fili **Metodo B**

Rete senza fili



Andare al punto **8** Per le reti senza fili
Metodo A o **Metodo B**

USB



Andare al punto **8** Per le connessioni USB

8 Collegare al dispositivo e installare il software

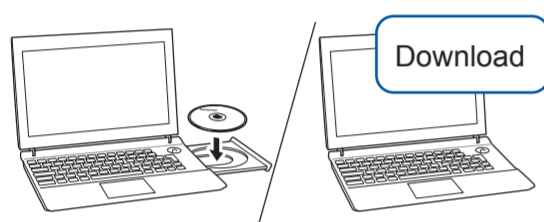


Per le reti senza fili

Per collegare altri computer, ripetere il Metodo A per ognuno dei computer.

Metodo A Impostazione dal computer

Assicurarsi di avere eseguito l'accesso come amministratore.



Download

Inserire il CD-ROM nell'unità CD-ROM. Se non si dispone di un'unità CD-ROM, scaricare il software all'indirizzo:
Per Windows®: solutions.brother.com/windows
Per Macintosh: solutions.brother.com/mac

Windows®

Macintosh



Seguire le istruzioni visualizzate sullo schermo per proseguire l'installazione.

In alcuni casi potrebbe essere necessario disporre di un cavo USB.

Fine

Metodo B Impostazione manuale mediante procedura guidata

Impostare l'apparecchio

- Annotare nell'area che segue i dati relativi al punto di accesso/router senza fili utilizzato. Questi dati potrebbero essere nascosti sul lato inferiore del punto di accesso/router senza fili. Se non si riesce a reperire tali dati, rivolgersi all'amministratore di rete oppure al produttore del dispositivo in questione.

SSID (Nome della rete)	
Chiave di rete (Password)	



- Premere **WiFi** sul touchscreen dell'apparecchio Brother, quindi premere **Imp. guidata**. Quando viene visualizzato il messaggio **Abilitare WLAN?**, premere **Sì**.
- Selezionare il nome SSID annotato al punto 1. Premere **OK**.
- Se l'apparecchio richiede di inserire una chiave di rete, immettere la chiave annotata al punto 1. Premere **OK**.
- Premere **Sì** per applicare le impostazioni.

Installare Brother iPrint&Scan

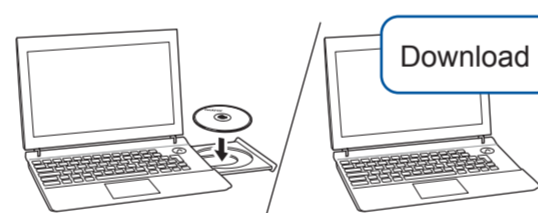


È possibile stampare ed eseguire scansioni con i dispositivi mobili utilizzando la nostra applicazione gratuita "Brother iPrint&Scan". Scaricare e installare tale applicazione da solutions.brother.com/ips.

Fine

Installare MFL-Pro Suite

Assicurarsi di avere eseguito l'accesso come amministratore.



Download

Inserire il CD-ROM nell'unità CD-ROM. Se non si dispone di un'unità CD-ROM, scaricare il software all'indirizzo:
Per Windows®: solutions.brother.com/windows
Per Macintosh: solutions.brother.com/mac

Windows®

Macintosh



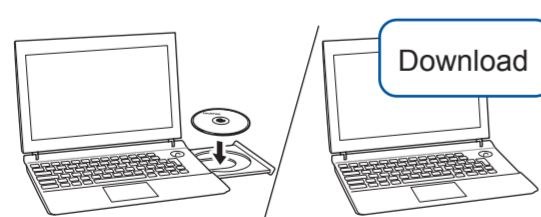
Seguire le istruzioni visualizzate sullo schermo per proseguire l'installazione.

Fine



Per le connessioni USB

Installare MFL-Pro Suite



Download

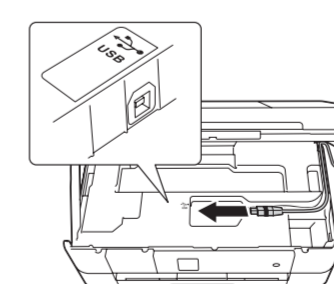
Inserire il CD-ROM nell'unità CD-ROM. Se non si dispone di un'unità CD-ROM, scaricare il software all'indirizzo:
solutions.brother.com/windows

Assicurarsi di avere eseguito l'accesso come amministratore.



Seguire le istruzioni visualizzate sullo schermo.

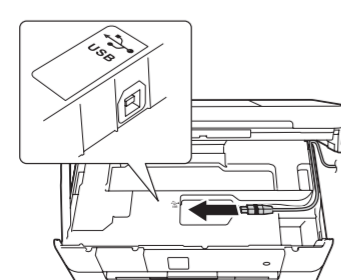
Collegare il cavo USB



Seguire le istruzioni visualizzate sullo schermo per proseguire l'installazione.

Fine

Collegare il cavo USB



Macintosh

Installare MFL-Pro Suite



Download

Assicurarsi di avere eseguito l'accesso come amministratore.

Inserire il CD-ROM nell'unità CD-ROM. Se non si dispone di un'unità CD-ROM, scaricare il software all'indirizzo:
solutions.brother.com/mac



È necessario disporre dell'accesso a Internet. Seguire le istruzioni visualizzate sullo schermo per proseguire l'installazione.

Fine