



قم بإخراج الجهاز من عبوته وتحقق من المكونات

يرجى قراءة السلامة والمعلومات القانونية أولاً، ثم قراءة دليل الإعداد السريع من أجل معرفة إجراءات التثبيت الصحيحة.

ملاحظة:

- قد تختلف المكونات المرفقة في العبوة ومآخذ طاقة التيار المتردد وفقاً لبلدك.
- تستند التوضيحات الموجودة في هذا دليل الإعداد السريع على MFC-L2700DW.
- يتعين عليك شراء كابل الواجهة الصحيح للواجهة التي ترغب في استخدامها.

كابل USB

نوصي باستخدام كابل USB 2.0 (من النوع A/B) لا يزيد طوله عن مترين.

كابل الشبكة

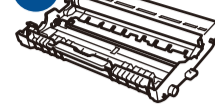
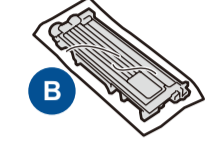
قم باستخدام كابل مزدوج مجدول من الفئة 5 (أو أعلى) مباشرة لشبكة Ethernet السريعة 10BASE-T أو 100BASE-TX.



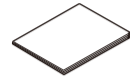
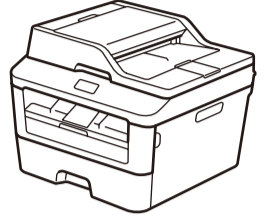
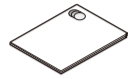
CD-ROM



دليل الإعداد السريع

كابل طاقة التيار المتردد
(لطرز معينة فقط)وحدة الأسطوانة
(مثبتة مسبقاً)

خرطوشة الحبر المرفقة

دليل المستخدم الأساسي
(لطرز معينة فقط)

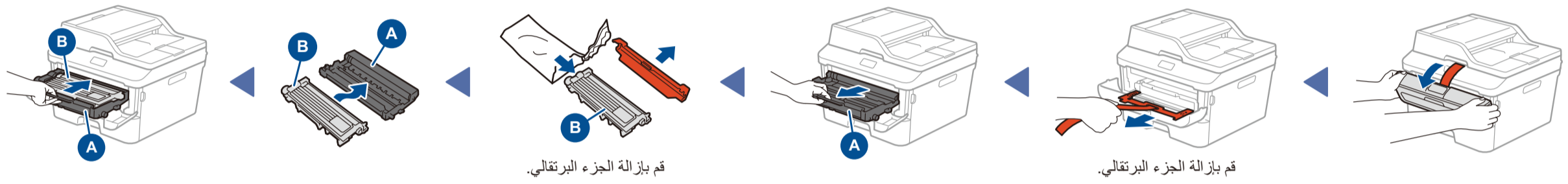
السلامة والمعلومات القانونية

سلك خط الهاتف
(لطرز MFC)

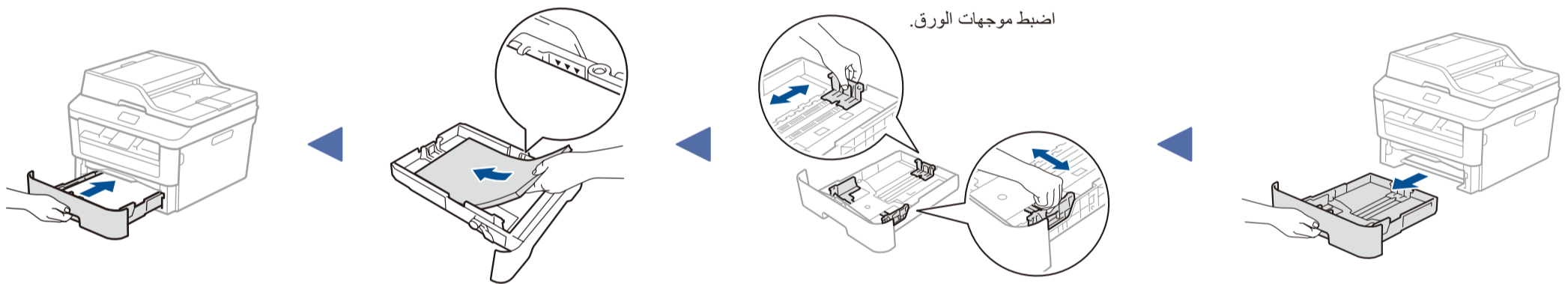
الوصول الآمن إلى الشبكة

ستجد كلمة المرور الافتراضية للجهاز على الملصق بالجزء الخلفي من الجهاز (تسبفها "Pwd"). ننصحك بشدة بتغييرها لحماية الجهاز من الوصول غير المصرح به.

1 قم بإزالة مواد التغليف وثبت خرطوشة الحبر



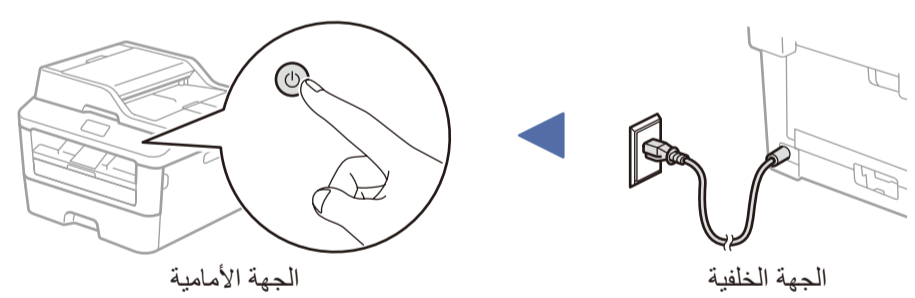
2 حمل الورق في درج الورق



4 حدد بلدك/لغتك (الإعداد الأولي فقط)

بعد تشغيل الجهاز، قد يُطلب منك تعيين بلدك أو لغتك (على حسب جهازك). إذا طُلب منك ذلك، فاتبع التعليمات المعروضة على الشاشة.

3 وصل كابل الطاقة وشغل الجهاز

5 حدد لغتك (إذا لزم الأمر)
(لطرز معينة فقط)

1. (طرز DCP) اضغط على القائمة. اضغط على ▲ أو ▼ لعرض General Setup (إعداد عام)، ثم اضغط على OK. اضغط على ▲ أو ▼ لعرض Local Language (لغة محلية)، ثم اضغط على OK. (مع طراز MFC) اضغط على القائمة 0, 0.
2. اضغط على ▲ أو ▼ لتحديد لغتك ثم اضغط على OK.
3. اضغط على توقف/خروج.

6 وصل الجهاز بكمبيوتر/جهاز محمول

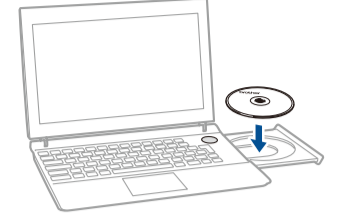
- لجهاز كمبيوتر يعمل بنظام التشغيل Windows® ومزود بأسطوانة تشغيل CD-ROM، انتقل إلى الخطوة 6A.
- لجهاز كمبيوتر يعمل بنظام التشغيل Windows® وغير مزود بأسطوانة تشغيل CD-ROM، انتقل إلى الخطوة 6B.
- لـ Macintosh، انتقل إلى الخطوة 6B.
- لمستخدمي الهواتف المحمولة مع موجّه/نقطة وصول مدعومة بـ WPS/AOSS™، انتقل إلى الخطوة 6C.



اتبع التعليمات المعروضة على الشاشة للاستمرار في التثبيت حتى تظهر شاشة **Connect the machine** (توصيل الجهاز):
Connection Type (نوع التوصيل).



ملاحظة:
إذا لم تظهر شاشة Brother تلقائيًا، فانقل إلى الكمبيوتر (My Computer) (جهاز الكمبيوتر).
في Windows® 8: انقر فوق أيقونة (مستكشف الملفات) على شريط المهام ثم انتقل إلى الكمبيوتر.
انقر نقرًا مزدوجًا فوق أيقونة CD-ROM ثم فوق **start.exe**.

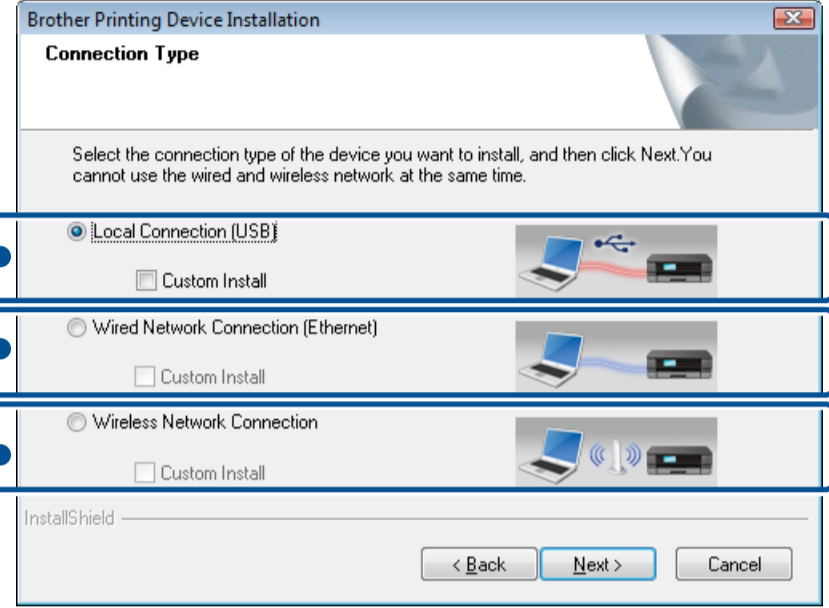


إنهاء

اتبع التعليمات المعروضة على الشاشة للاستمرار في التثبيت.

Connection Type (نوع التوصيل):

Connection Type (نوع التوصيل)



للتوصيل باستخدام USB

للتوصيل باستخدام شبكة سلكية وصل كابل الشبكة أولاً.

للتوصيل بشبكة لاسلكية نوصي بتحضير كابل USB لاستخدامه مؤقتًا أثناء الإعداد اللاسلكي.

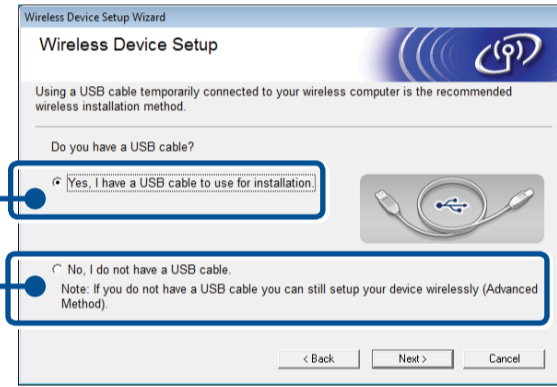
اتبع التعليمات التي تظهر على الشاشة لمتابعة التثبيت.

ملاحظة:

في حالة تعذر الاتصال، كرر هذه الخطوة.

إنهاء

اتصال الشبكة اللاسلكية



[موصى به]

حدد هذا الخيار إذا كان لديك كابل USB لاستخدامه مؤقتًا أثناء الإعداد اللاسلكي.

حدد هذا الخيار إذا لم يكن لديك كابل USB.

اتبع التعليمات التي تظهر على الشاشة لمتابعة التثبيت.

ملاحظة:

في حالة تعذر الاتصال، كرر هذه الخطوة.

إنهاء

التهيئة بدون استخدام قرص CD-ROM (نظام تشغيل Windows® بدون أسطوانة تشغيل CD-ROM أو نظام تشغيل Macintosh)



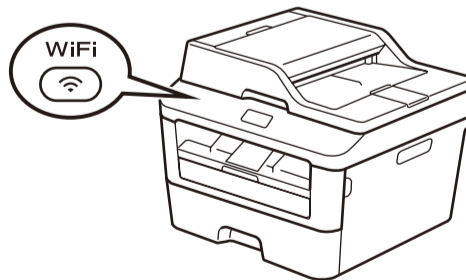
قم بتنزيل برنامج التشغيل الكامل وحزمة البرامج من موقع Brother Solutions Center.
(لنظام التشغيل Windows®) solutions.brother.com/windows
(لنظام تشغيل Macintosh) solutions.brother.com/mac

بعد تنزيل برنامج التشغيل وحزمة البرامج، اتبع التعليمات التي تظهر على الشاشة حتى تظهر شاشة **Connection Type** (نوع التوصيل). راجع **6A** التهيئة باستخدام CD-ROM (نظام تشغيل Windows®).

إعداد لاسلكي تلقائي للأجهزة المحمولة (الطرز اللاسلكية فقط)



إذا كان الإعداد اللاسلكي التلقائي (دفع واحد) (WPS/AOSS™) مدعومًا من قبل موجة/نقطة وصول شبكة LAN اللاسلكية، فيمكنك إعداد الجهاز دون استخدام كمبيوتر.



اكتمل الآن الإعداد اللاسلكي.

ملاحظة:

قبل استخدام جهازك مع الجهاز المحمول، قم بتنزيل "Brother iPrint&Scan".



اضغط على زر WiFi على جهازك.

اضغط على زر WPS أو AOSS™ على موجة/نقطة وصول شبكة LAN اللاسلكية.

الطباعة والاستعراض باستخدام الجهاز المحمول لديك

قم بتنزيل تطبيق "Brother iPrint&Scan" لبدء استخدام جهازك مع الأجهزة المحمولة.

solutions.brother.com/ips

