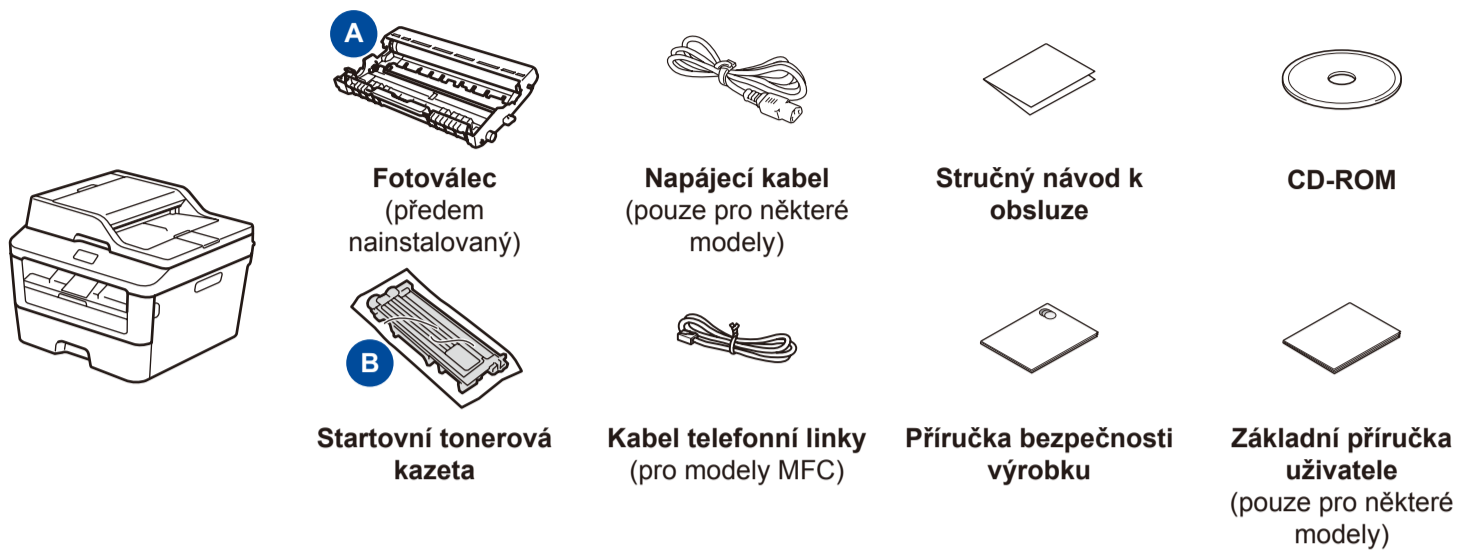




Rozbalení přístroje a kontrola komponent



Nejprve si přečtěte Příručku bezpečnosti výrobku a poté tento Stručný návod k obsluze, kde naleznete správný postup instalace.

POZNÁMKA:

- Komponenty obsažené v krabici a zástrčka napájecího kabelu se mohou lišit v závislosti na vaší zemi.
- Obrázky v tomto Stručném návodu k obsluze se týkají modelu MFC-L2700DW.
- Podle rozhraní, které chcete využívat, musíte koupit příslušný správný kabel.

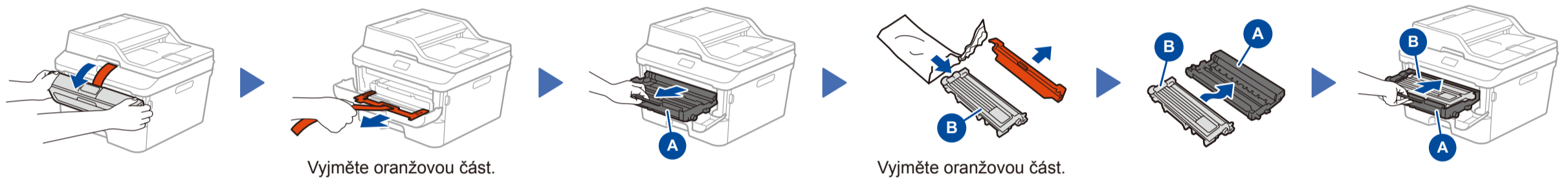
Kabel USB

Doporučujeme použít kabel USB 2.0 (typ A/B), který není delší než 2 metry.

Síťový kabel

Použijte přímý kabel tvořený kroucenou dvojitkou kategorie 5 (nebo vyšší) pro síť 10BASE-T nebo 100BASE-TX Fast Ethernet.

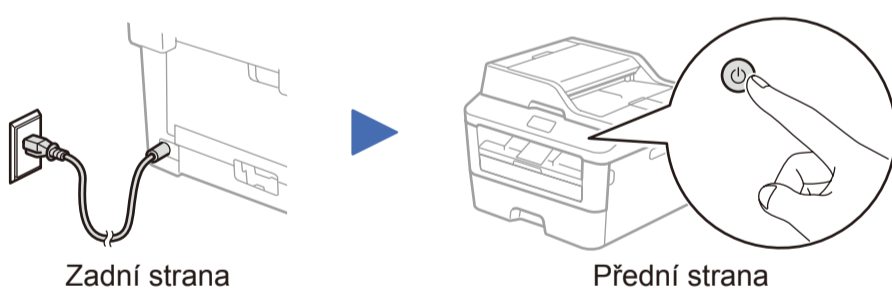
1 Sejměte balicí materiál a nainstalujte tonerovou kazetu



2 Vložte papír do zásobníku papíru



3 Připojte napájecí kabel a zapněte přístroj



4 Zvolte zemi/jazyk (pouze počáteční nastavení)

Po zapnutí přístroje můžete být požádáni o nastavení země nebo jazyka (v závislosti na vašem přístroji). Pokud to bude zapotřebí, postupujte podle pokynů na obrazovce.

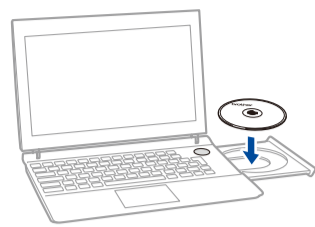
5 Zvolte svůj jazyk (je-li to zapotřebí) (pouze pro některé modely)

- (model DCP)
 - Stiskněte tlačítko **Menu**.
 - Stisknutím tlačítka **▲** nebo **▼** zobrazte *Zaklad.nastav.* a poté stiskněte **OK**.
 - Stisknutím tlačítka **▲** nebo **▼** zobrazte *Místní jazyk* a poté stiskněte **OK**.
 (model MFC) Stiskněte **Menu**, **0**, **0**.
- Stisknutím tlačítka **▲** nebo **▼** zvolte svůj jazyk a potom stiskněte tlačítko **OK**.
- Stiskněte tlačítko **Stop/Exit (Stop/Konec)**.

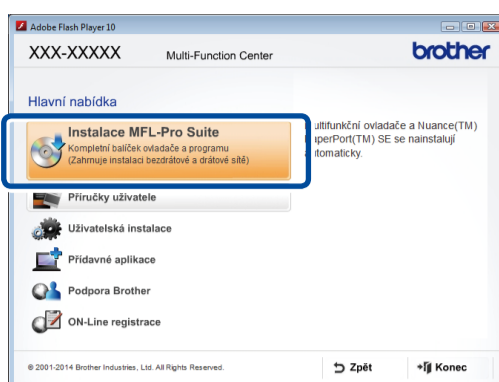
6 Připojte přístroj ke svému počítači / mobilnímu zařízení

- Máte-li PC se systémem Windows® a mechanikou CD-ROM, přejděte ke kroku **6A**
- Máte-li PC se systémem Windows® bez mechaniky CD-ROM, přejděte ke kroku **6B**
- Máte-li Macintosh, přejděte na **6B**
- Používáte-li mobilní zařízení s přístupovým bodem / routerem s podporou WPS/AOSS™, přejděte ke kroku **6C**



**POZNÁMKA:**

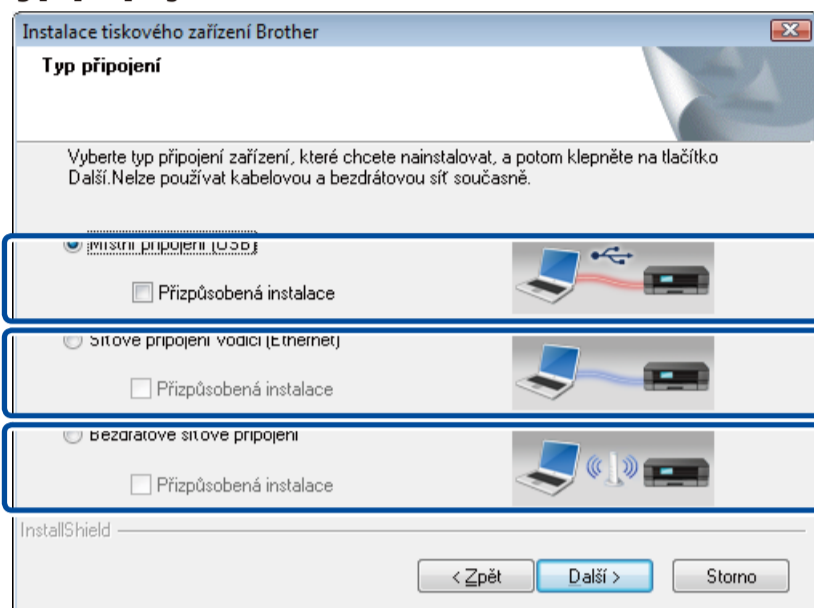
Pokud se automaticky neobjeví obrazovka Brother, přejděte na **Počítač (Tento počítač)**. (Pro Windows® 8: klepněte na ikonu **Průzkumník souborů**) na hlavním panelu a poté přejděte do složky **Počítač**.) Poklepejte na ikonu jednotky CD-ROM a pak poklepejte na **start.exe**.



V instalaci pokračujte podle pokynů na obrazovce, dokud se neobjeví okno **Připojení přístroje** či **Typ připojení**.

■ **Připojení přístroje:** Pokračujte v instalaci podle pokynů na obrazovce.

■ **Typ připojení:**

Dokončit**Typ připojení**

Pro připojení USB

Pro připojení prostřednictvím drátové sítě

Nejprve připojte síťový kabel.

Pro připojení prostřednictvím bezdrátové sítě

Doporučujeme si připravit USB kabel, který budete moci během bezdrátového nastavení dočasně použít.

Pokračujte v instalaci podle pokynů na obrazovce.

Dokončit**POZNÁMKA:**

Pokud se připojení nepodaří, opakujte tento krok.

**Bezdrátové síťové připojení****[Doporučeno]**

Zvolte tuto možnost, pokud máte USB kabel, který chcete dočasně použít pro bezdrátové nastavení.

Tuto možnost zvolte, pokud USB kabel nemáte.

Pokračujte v instalaci podle pokynů na obrazovce.

Dokončit**POZNÁMKA:**

Pokud se připojení nepodaří, opakujte tento krok.



Stáhněte si kompletní ovladač a softwarový balíček z webových stránek Brother Solutions Center.

(Pro Windows®) solutions.brother.com/windows

(Pro Macintosh) solutions.brother.com/mac

Po stažení ovladače a softwarového balíčku postupujte podle pokynů na obrazovce, dokud se neobjeví obrazovka **Typ připojení**. Viz **6A Konfigurace pomocí disku CD-ROM (Windows®)**.

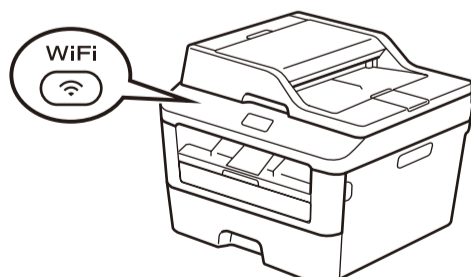
WiFi



Pokud váš přístupový bod / router bezdrátové sítě LAN podporuje automatické bezdrátové nastavení stiskem jediného tlačítka (WPS/AOSS™), můžete svůj přístroj nastavit bez použití počítače.



Stiskněte tlačítko WPS nebo AOSS™ na vašem přístupovém bodu / routeru bezdrátové sítě LAN.



Na přístroji stiskněte tlačítko **WiFi**.

Nastavení bezdrátové sítě je nyní dokončeno.

POZNÁMKA:

Předtím než budete moci používat přístroj s mobilním zařízením, si musíte stáhnout aplikaci „Brother iPrint&Scan“.

**Tisk a skenování pomocí vašeho mobilního zařízení**

Chcete-li svůj přístroj začít používat s mobilním zařízením, stáhněte si aplikaci „Brother iPrint&Scan“.



solutions.brother.com/ips