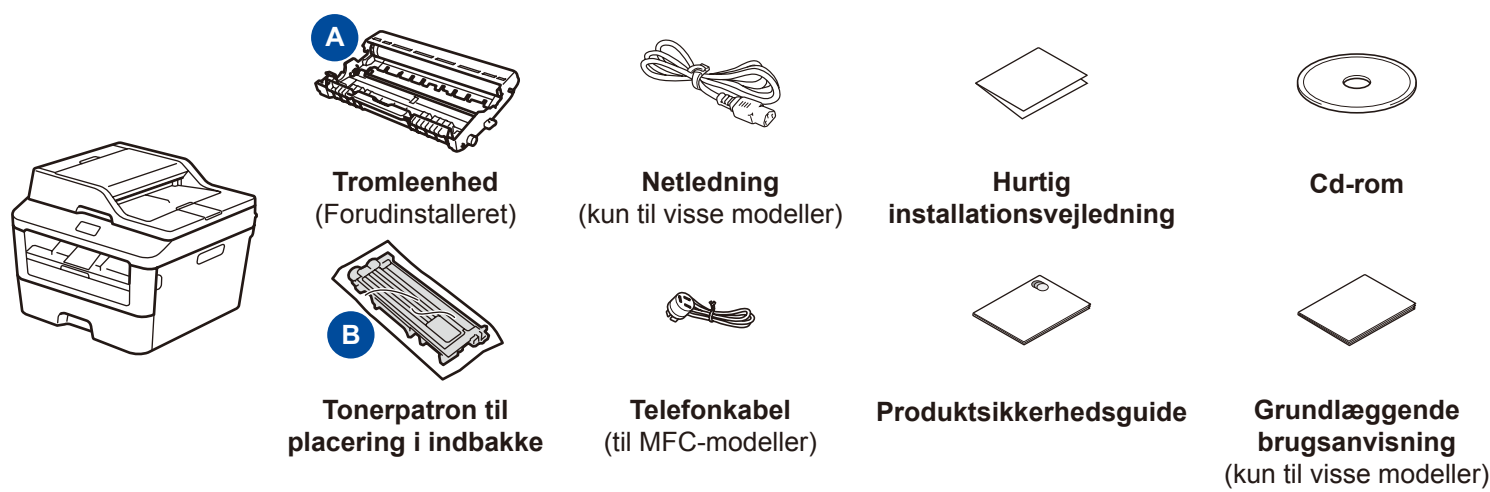




## Pak maskinen ud, og kontroller delene



Læs først Produktsikkerhedsguide, læs så denne Hurtig installationsvejledning for at få oplysninger om den korrekte installationsprocedure.

### BEMÆRK:

- De inkluderede dele i kassen og strømstikket kan variere, afhængigt af dit land.
- Illustrationerne i denne Hurtig installationsvejledning er baseret på MFC-L2700DW.
- Du skal købe det rigtige interfacekabel til det interface, som du ønsker at bruge.

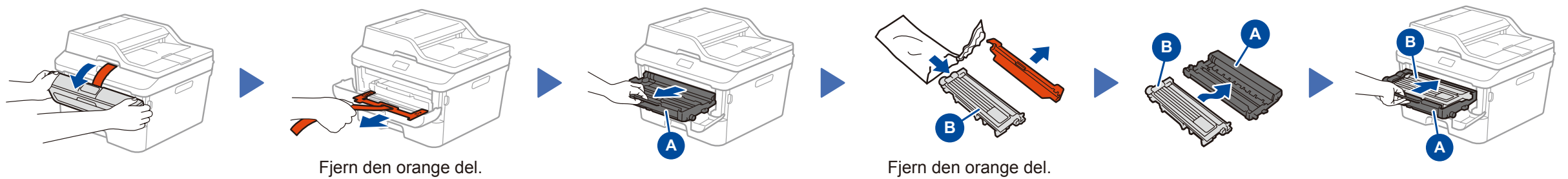
### USB-kabel

Vi anbefaler, at du bruger et USB 2.0-kabel (type A/B), der er maksimalt 2 meter langt.

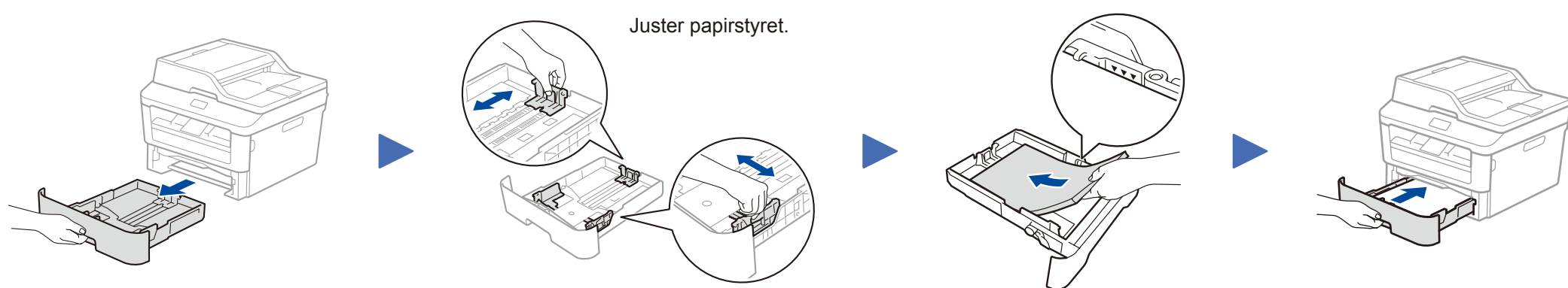
### Netværkskabel

Brug et gennemgående kategori 5 (eller højere) parsnoet kabel til 10BASE-T eller 100BASE-TX Fast Ethernet-netværk.

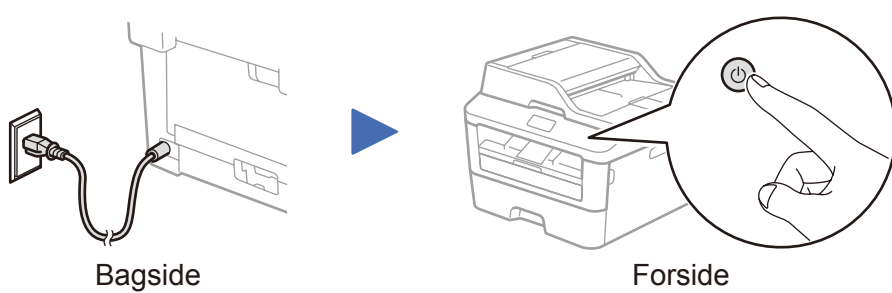
## 1 Fjern emballagen, og installer tonerpatronen



## 2 Læg papir i papirbakken



## 3 Tilslut netledningen, og tænd maskinen



## 4 Vælg dit land/sprog (kun startopsætning)

Når maskinen er tændt, skal du muligvis angive dit land eller sprog (afhængigt af din maskine). Følg om nødvendigt vejledningen på skærmen.

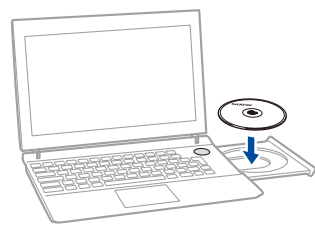
## 5 Vælg dit sprog (om nødvendigt) (Kun for visse modeller)

- (DCP-model)
  - Tryk på **Menu**.
  - Tryk på **▲** eller **▼** for at få vist **Gen. opsætning**, og tryk derefter på **OK**.
  - Tryk på **▲** eller **▼** for at få vist **Lokalt sprog**, og tryk derefter på **OK**.
 (MFC-model) Tryk på **Menu**, **0**, **0**.
- Tryk på **▲** eller **▼** for at vælge dit sprog, og tryk derefter på **OK**.
- Tryk på **Stop/Exit**.

## 6 Slut maskinen til din computer/mobilenhed

- Windows®-pc med cd-rom-drev, gå til trin **6A**
- Windows®-pc uden cd-rom-drev, gå til trin **6B**
- Macintosh, gå til trin **6B**
- Brugere af mobilenheder med WPS/AOSS™-understøttet accesspoint/router, gå til trin **6C**



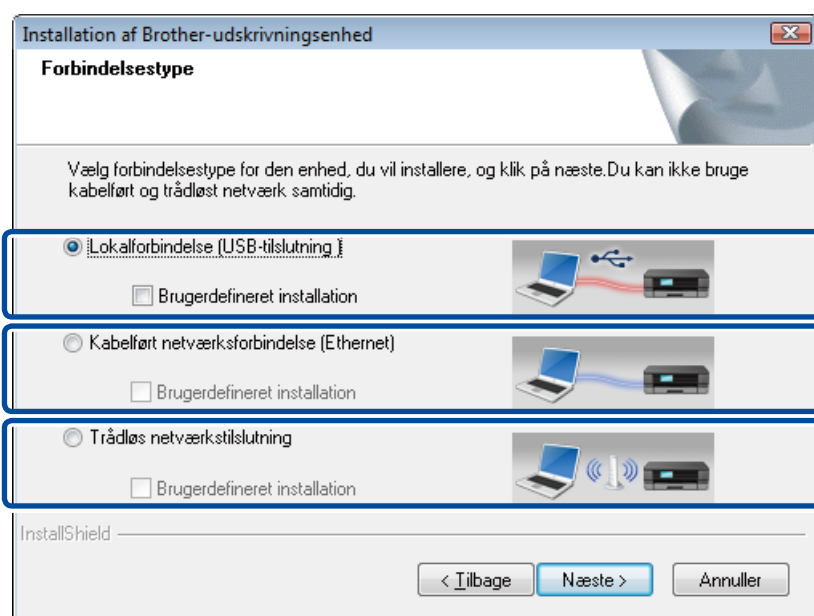
**BEMÆRK:**

Hvis Brother-skærbilledet ikke vises automatisk, skal du gå til **Computer (Denne computer)**. (For Windows® 8: Klik på ikonet **(Stifinder)** på proceslinjen, og gå derefter til **Computer**). Dobbeltklik på cd-rom-ikonet, og dobbeltklik derefter på **start.exe**.



Følg vejledningen på skærmen for at fortsætte installationen, indtil skærmen **Tilslut maskinen eller Forbindelsestype** vises.

- **Tilslut maskinen:** Følg vejledningen på skærmen for at fortsætte installationen.
- **Forbindelsestype:**

**Udfør****Forbindelsestype**

Ved USB-tilslutning

Ved kabelbaseret netværkstilslutning

Tilslut et netværkskabel først.

Ved trådløs netværkstilslutning

Vi anbefaler at klargøre et USB-kabel til midlertidig brug under den trådløse opsætning.

Følg vejledningen på skærmen for at fortsætte installationen.

**Udfør****BEMÆRK:**

Hvis tilslutningen ikke lykkes, skal du gentage dette trin.

**Trådløs netværkstilslutning****[Anbefalet]**

Vælg denne indstilling, hvis du har klargjort et USB-kabel til midlertidig brug til trådløs opsætning.

Vælg denne indstilling, hvis du ikke har et USB-kabel.

Følg vejledningen på skærmen for at fortsætte installationen.

**Udfør****BEMÆRK:**

Hvis tilslutningen ikke lykkes, skal du gentage dette trin.



Hent den komplette driver- og softwarepakke fra Brother Solutions Center.

(For Windows®) [solutions.brother.com/windows](http://solutions.brother.com/windows)

(For Macintosh) [solutions.brother.com/mac](http://solutions.brother.com/mac)

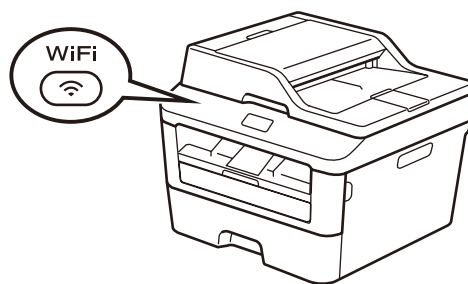
Når du har hentet driver- og softwarepakken, skal du følge vejledningen på skærmen, indtil skærbilledet **Forbindelsestype** vises. Se **6A Konfiguration ved hjælp af cd-rom'en (Windows®)**.



Hvis dit trådløse LAN-accesspoint/routeren understøtter automatisk trådløs opsætning (enkeltryk) (WPS/AOSS™), kan du indstille maskinen uden brug af computer.



Tryk på knappen WPS eller AOSS™ på dit trådløse LAN-accesspoint/routeren.



Tryk på knappen **WiFi** på maskinen.

Den trådløse opsætning er nu gennemført.

**BEMÆRK:**

Før du kan bruge din maskine sammen med din mobilenhed, skal du hente "Brother iPrint&Scan".

**Udskriv og scan ved brug af mobilenhed**

Hent "Brother iPrint&Scan" for at begynde at bruge din maskine med mobilenheder.



[solutions.brother.com/ips](http://solutions.brother.com/ips)