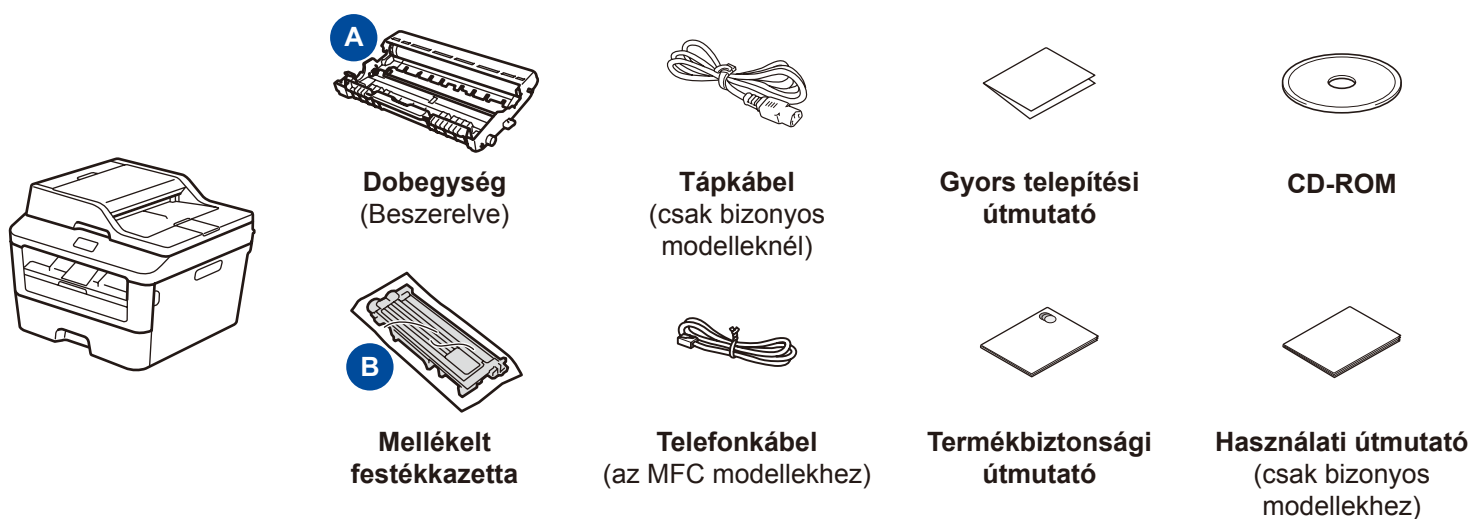




A készülék kicsomagolása és a tartozékok ellenőrzése



Először a Termékbiztonsági útmutatót, majd ezt a Gyors telepítési útmutató dokumentumot olvassa el a helyes beüzemelés érdekében.

MEGJEGYZÉS:

- A dobozban található tartozékok és a hálózati csatlakozó országoként eltérők lehetnek.
- Ezen Gyors telepítési útmutató illusztrációi a MFC-L2700DW készüléket ábrázolják.
- A használni kívánt interfészekhez a megfelelő interfészkábelt meg kell vásárolnia.

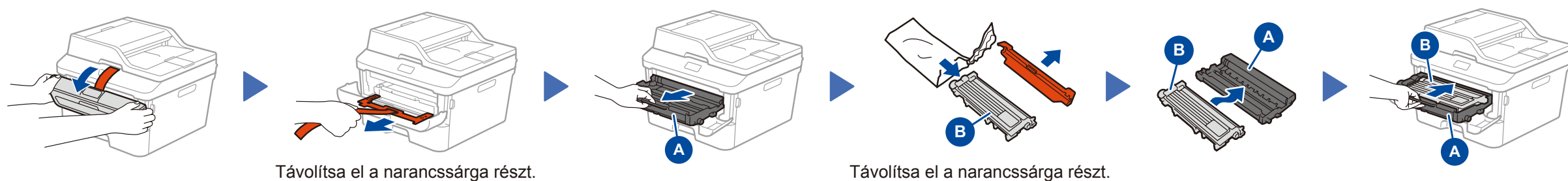
USB-kábel

Ajánlott olyan USB 2.0 kábelt (A/B típust) használni, amely nem hosszabb 2 méternél.

Hálózati kábel

A 10BASE-T vagy 100BASE-TX Fast Ethernet hálózathoz 5-ös kategóriájú (vagy nagyobb), csavart érpáras kábelt használjon.

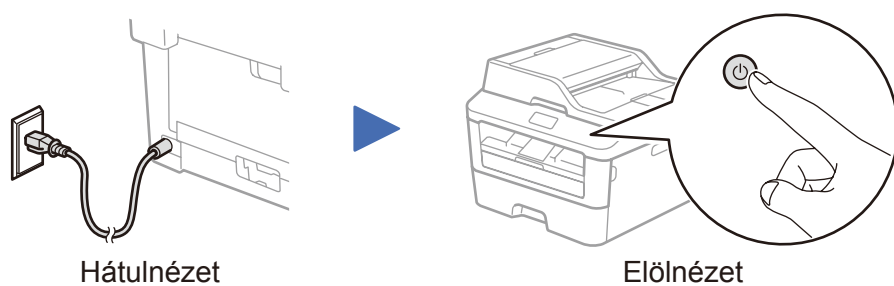
1 Távolítsa el a csomagolóanyagot, majd helyezze be a festékkazettát



2 Tegyen papírt a papírtálcába



3 Csatlakoztassa a tápvezetékét, majd kapcsolja be a készüléket



4 Válassza ki az országot/nyelvet (csak az első beállításnál)

A készülék bekapcsolása után ki kell választania országát és nyelvét (a készüléktől függően).
Ha a rendszer kéri, kövesse a képernyőn megjelenő utasításokat.

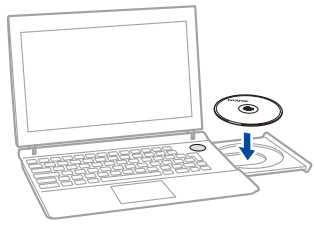
5 Válassza ki a nyelvet (ha szükséges) (csak bizonyos modelleknél)

- (DCP modell)
 - Nyomja meg a **Menu (Menü)** gombot.
 - Nyomja meg a **▲** vagy **▼** gombot az **Ált. beáll.** lehetőség megjelenítéséhez, majd nyomja meg az **OK** gombot.
 - Nyomja meg a **▲** vagy **▼** gombot a **Nyelv** lehetőség megjelenítéséhez, majd nyomja meg az **OK** gombot.
 (MFC modell) Nyomja meg a **Menu (Menü)**, **0**, **0** gombot.
- Nyomja meg a **▲** vagy **▼** gombot a nyelv kiválasztásához, majd nyomja meg az **OK** gombot.
- Nyomja meg a **Stop/Exit (Stop/Kilépés)** gombot.

6 Csatlakoztassa a készüléket számítógépéhez/mobileszközéhez

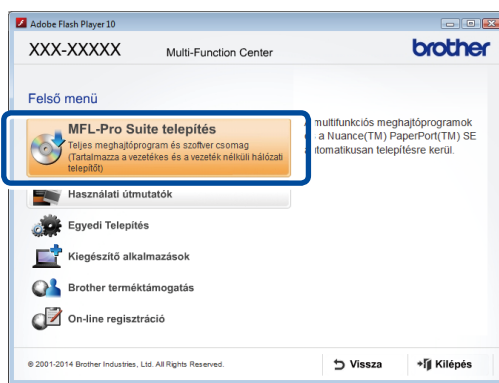
- CD-meghajtóval rendelkező, Windows® rendszerű számítógép esetén ugorjon erre a lépésre: **6A**
- CD-meghajtóval nem rendelkező, Windows® rendszerű számítógép esetén ugorjon erre a lépésre: **6B**
- Macintosh esetén ugorjon erre a lépésre: **6B**
- WPS/AOSS™-kompatibilis hozzáférési ponttal/routerrel rendelkező mobileszközök esetén ugorjon erre a lépésre: **6C**



**MEGJEGYZÉS:**

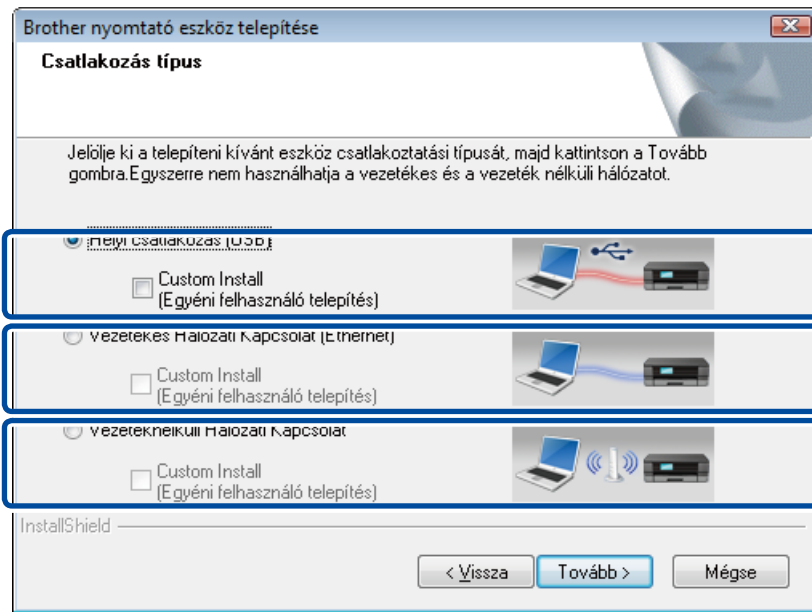
Ha nem jelenik meg automatikusan a Brother képernyő, válassza a **Számítógép (Sajátgép)** lehetőséget.

(Windows® 8 esetén: kattintson a **Fájlkezelő** ikonra a tálcán, majd lépjen a **Számítógép** elemre.)
Kattintson duplán a CD-ROM ikonjára, majd kattintson duplán a **start.exe** fájlra.



Kövesse a képernyőn megjelenő utasításokat a telepítés folytatásához, amíg a(z) **Csatlakoztatsd a gépet** vagy a(z) **Csatlakozás típus** képernyő meg nem jelenik.

- **Csatlakoztatsd a gépet:**
Kövesse a képernyőn megjelenő utasításokat a telepítés folytatásához.
- **Csatlakozás típus:**

Befejezés**Csatlakozás típus**

USB kapcsolathoz

Vezetékes hálózati kapcsolathoz
Először csatlakoztassa a hálózati kábelt.

Vezeték nélküli hálózati kapcsolathoz
Azt tanácsoljuk, hogy készítsen elő egy USB-kábelt, melyet ideiglenesen a vezeték nélküli beállításhoz használhat.

Kövesse a képernyőn megjelenő utasításokat a telepítés folytatásához.

Befejezés**MEGJEGYZÉS:**

Ha a csatlakozás sikertelen, ismételje meg ezt a lépést.

**Vezetéknélküli Hálózati Kapcsolat****[Javasolt]**

Válassza ezt a lehetőséget, ha van egy USB-kábele, amit ideiglenesen felhasználhat a vezeték nélküli beállításhoz.

Akkor válassza ezt a lehetőséget, ha nem rendelkezik USB-kábellel.

Kövesse a képernyőn megjelenő utasításokat a telepítés folytatásához.

Befejezés**MEGJEGYZÉS:**

Ha a csatlakozás sikertelen, ismételje meg ezt a lépést.



Töltse le a teljes illesztőprogram- és szoftvercsomagot a Brother Solutions Center webhelyéről.

(Windows®) solutions.brother.com/windows

(Macintosh) solutions.brother.com/mac

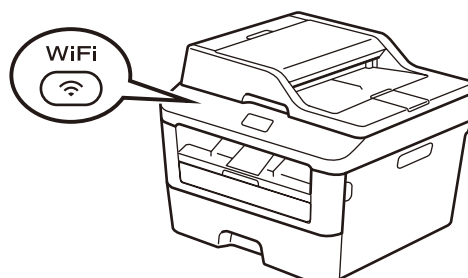
Az illesztőprogram és a szoftvercsomag letöltése után kövesse a képernyőn megjelenő utasításokat, amíg a **Csatlakozás típus** képernyő meg nem jelenik. Részletekért lásd: **6A Konfigurálás a CD-ROM használatával (Windows®).**



Ha a vezeték nélküli LAN hozzáférési pont/router támogatja az automatikus vezeték nélküli (egygombos) beállítást (WPS/AOSS™), akkor számítógép nélkül is beállíthatja a készüléket.



Nyomja meg a WPS vagy AOSS™ gombot a vezeték nélküli LAN hozzáférési ponton/routeren.



Nyomja meg a **WiFi** gombot a készüléken.

A vezeték nélküli beállítás befejeződött.

MEGJEGYZÉS:

A készüléket a „Brother iPrint&Scan” letöltése után tudja majd mobilkészülékkel használni.

**Nyomtatás és szkennelés mobilkészülék használatával**

Töltse le a „Brother iPrint&Scan” szoftvert, amelynek segítségével mobilkészülékkel használhatja a készüléket.



solutions.brother.com/ips