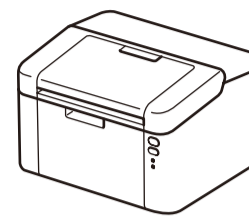
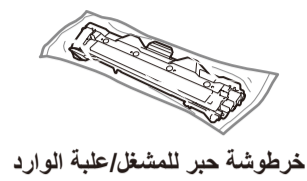


قم بإخراج الجهاز من عبوته وتحقق من المكونات

يرجى قراءة دليل سلامة المنتج أولاً، ثم قراءة دليل الإعداد السريع هذا من أجل معرفة إجراءات التثبيت الصحيحة.

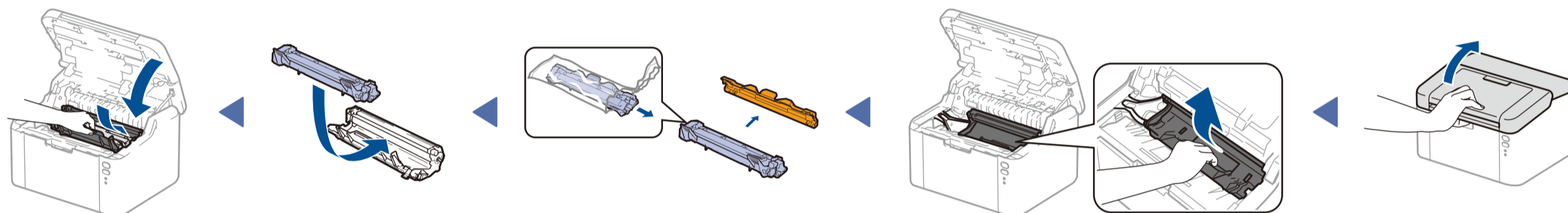
ملاحظة:

- قد تختلف المكونات المرفقة في العبوة ومأخذ طاقة التيار المتردد وفقاً لبلدك.
 - تختلف واجهات التوصيل المتوفرة اعتماداً على الطراز.
 - تستند الرسومات التوضيحية في دليل الإعداد السريع هذا على HL-1210W أو HL-1212W.
 - يتعين عليك شراء كبل الواجهة الصحيح للواجهة التي ترغب في استخدامها.
- كبل USB**
نوصي باستخدام كبل USB 2.0 (من النوع A/B) لا يزيد طوله عن مترين (6 أقدام).

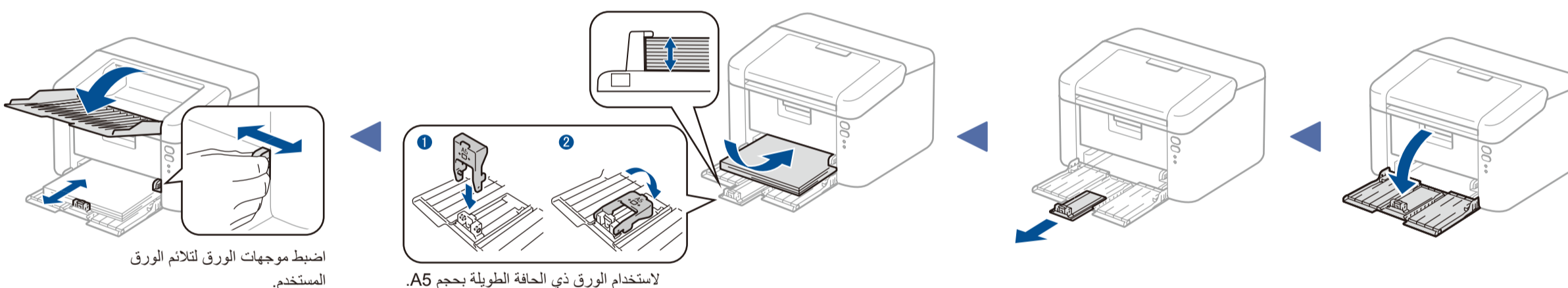


يرجى الاطلاع على مقاطع الفيديو المتعلقة بالأسئلة المتداولة لتحصل على مساعدة لإعداد جهاز Brother الخاص بك:
solutions.brother.com/videos

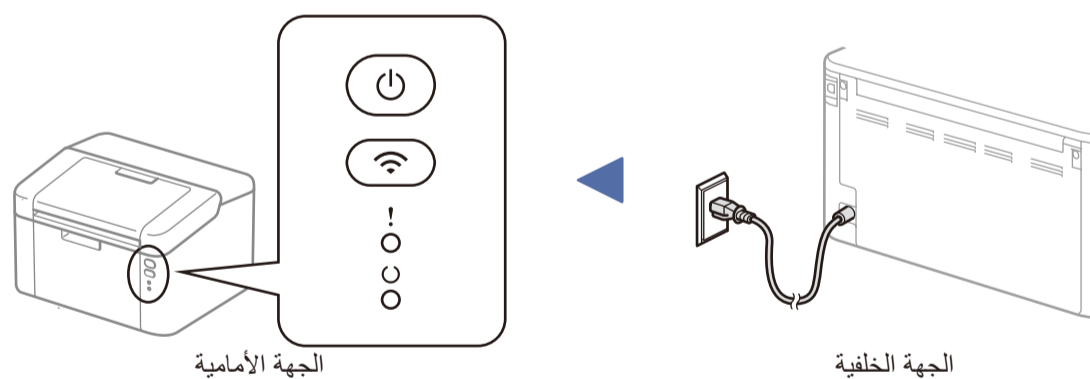
1 قم بإزالة مواد التغليف وثبت خرطوشة الحبر



2 حمل الورق في درج الورق



3 وصل كبل الطاقة وشغل الجهاز



الوميض: أو ● تشغيل ● إيقاف التشغيل ○

مؤشرات LED للطباعة

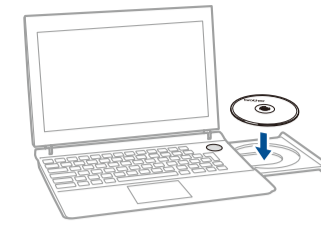
إيقاف تشغيل	جاهز	سكون سكون طويل	إحماء تبريد	استلام بيانات	مستوى مسحوق الحبر منخفض	استبدال مسحوق الحبر	انحسار الورق	انتهاؤ الأسطوانة قريباً استبدال الأسطوانة
○	●	○	○	○	○	○	○	○
○	●	●	●	●	●	○	○	●
○	○	○	○	○	○	○	○	○
○	○	○	○	○	○	○	○	○
○	○	○	○	○	○	○	○	○
○	○	○	○	○	○	○	○	○
○	○	○	○	○	○	○	○	○
○	○	○	○	○	○	○	○	○
○	○	○	○	○	○	○	○	○
○	○	○	○	○	○	○	○	○

4 وصل الجهاز بكمبيوتر/جهاز محمول

- لجهاز كمبيوتر يعمل بنظام التشغيل Windows® ومزود بأسطوانة تشغيل CD-ROM، انتقل إلى الخطوة 4A.
- لجهاز كمبيوتر يعمل بنظام التشغيل Windows® وغير مزود بأسطوانة تشغيل CD-ROM، انتقل إلى الخطوة 4B.
- لـ Macintosh، انتقل إلى الخطوة 4B.
- لمستخدمي الهواتف المحمولة مع موجة/نقطة وصول مدعومة بـ WPS/AOSS™، انتقل إلى الخطوة 4C.

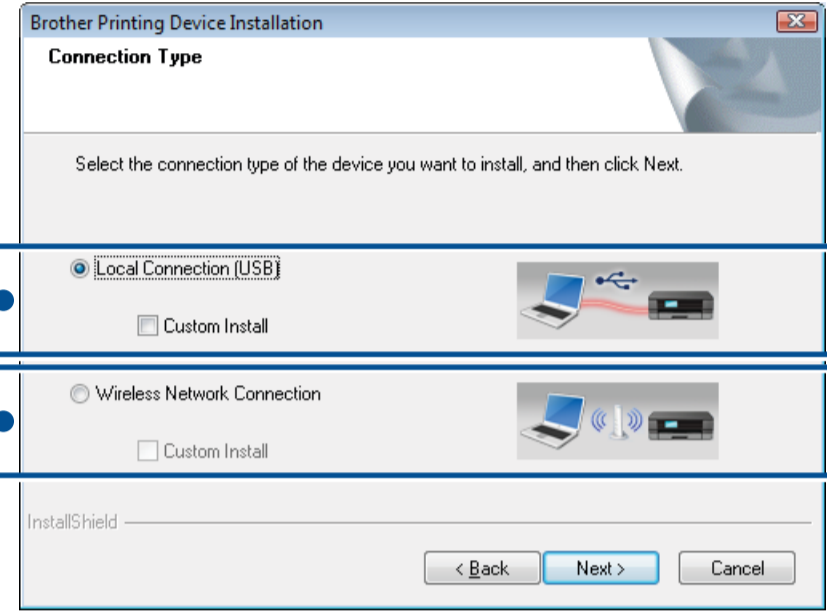


اتبع التعليمات التي تظهر على الشاشة حتى تظهر شاشة **Connection Type** (نوع التوصيل).



ملاحظة:
إذا لم تظهر شاشة Brother تلقائياً، فانقل إلى الكمبيوتر (My Computer) (جهاز الكمبيوتر).
(لـ Windows® 8 انقر فوق رمز (مستكشف الملفات) على شريط المهام ثم انتقل إلى الكمبيوتر).
انقر نقرًا مزدوجًا فوق رمز CD-ROM ثم فوق **start.exe**.

Connection Type (نوع التوصيل)



للتوصيل باستخدام USB

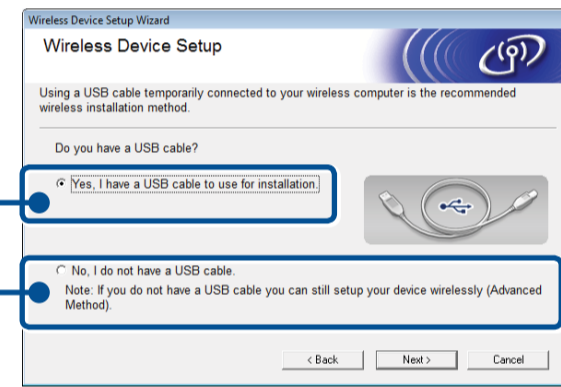
للتوصيل باستخدام شبكة لاسلكية
نوصي بتحضير كبل USB لاستخدامه مؤقتًا أثناء الإعداد اللاسلكي.

اتبع التعليمات المعروضة على الشاشة لمتابعة التثبيت.

ملاحظة:
في حالة تعذر التوصيل، كرر هذه الخطوة.

إنهاء

توصيل الشبكة اللاسلكية



[موصى به]

حدد هذا الخيار إذا كان لديك كبل USB لاستخدامه مؤقتًا أثناء الإعداد اللاسلكي.

حدد هذا الخيار إذا لم يكن لديك كبل USB.

اتبع التعليمات المعروضة على الشاشة لمتابعة التثبيت.

ملاحظة:
في حالة تعذر التوصيل، كرر هذه الخطوة.

إنهاء

التهيئة بدون استخدام قرص CD-ROM (نظام تشغيل Windows® بدون اسطوانة تشغيل CD-ROM أو نظام تشغيل Macintosh)



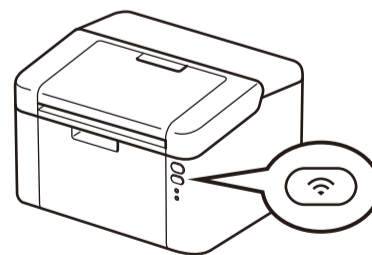
قم بتنزيل برنامج التشغيل الكامل وحزمة البرامج من موقع Brother Solutions Center
(لنظام التشغيل Windows®) solutions.brother.com/windows
(لنظام تشغيل Macintosh) solutions.brother.com/mac

بعد تنزيل برنامج التشغيل وحزمة البرامج، اتبع التعليمات التي تظهر على الشاشة حتى تظهر شاشة **Connection Type** (نوع التوصيل). راجع **4A** التهيئة باستخدام CD-ROM (نظام تشغيل Windows®).

إعداد لاسلكي تلقائي للأجهزة المحمولة (الطرز اللاسلكية فقط)



إذا كان الإعداد اللاسلكي التلقائي (دفع واحد) (WPS/AOSS™) مدعومًا من قبل موجة/نقطة وصول شبكة LAN اللاسلكية، فيمكنك إعداد الجهاز دون استخدام كمبيوتر.



اكتمل الآن الإعداد اللاسلكي.

ملاحظة:

قبل استخدام جهازك مع الجهاز المحمول، قم بتنزيل "Brother iPrint&Scan".

اضغط مع الاستمرار على زر WiFi على جهازك لمدة ثانيتين تقريبًا. سيضيء زر WiFi عند الاتصال.



اضغط على زر WPS أو AOSS™ على موجة/نقطة وصول شبكة LAN اللاسلكية.

الطباعة باستخدام الجهاز المحمول

قم بتنزيل تطبيق "Brother iPrint&Scan" لبدء استخدام جهازك مع الأجهزة المحمولة.

solutions.brother.com/ips

