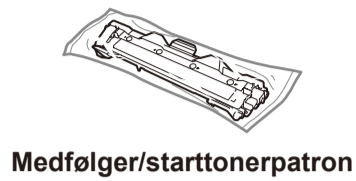
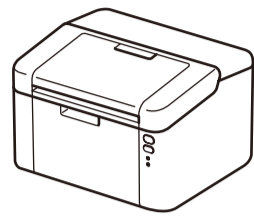


## Pak maskinen ud og kontroller delene



Se vores FAQ Videos for at få hjælp til konfiguration af din Brother-maskine: [solutions.brother.com/videos](http://solutions.brother.com/videos).



Medfølger/starttonerpatron



Støtte til A5-papir, der fremføres med den lange kant



CD-ROM

Læs først Produktsikkerhedsguide, læs så denne Hurtig installationsvejledning for den korrekte installationsprocedure.

### BEMÆRK:

- De inkluderede dele i kassen og strømstikket kan variere afhængigt af dit land.
- Det tilgængelige tilslutningsgrænseflader varierer afhængigt af modellen.
- Illustrationerne i denne Hurtig installationsvejledning er baseret på HL-1210W eller HL-1212W.
- Du skal købe det rigtige interfacekabel til det interface, du ønsker at bruge.

### USB-kabel

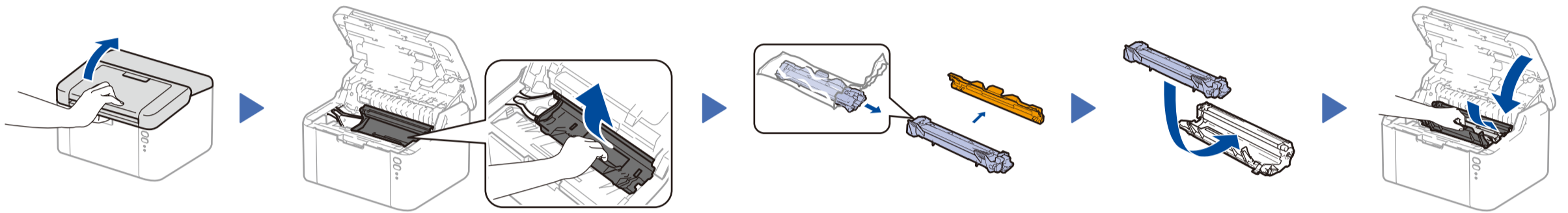
Vi anbefaler, at du bruger et USB 2.0-kabel (type A/B) på maks. 2 meter.

### Sikker netværksadgang

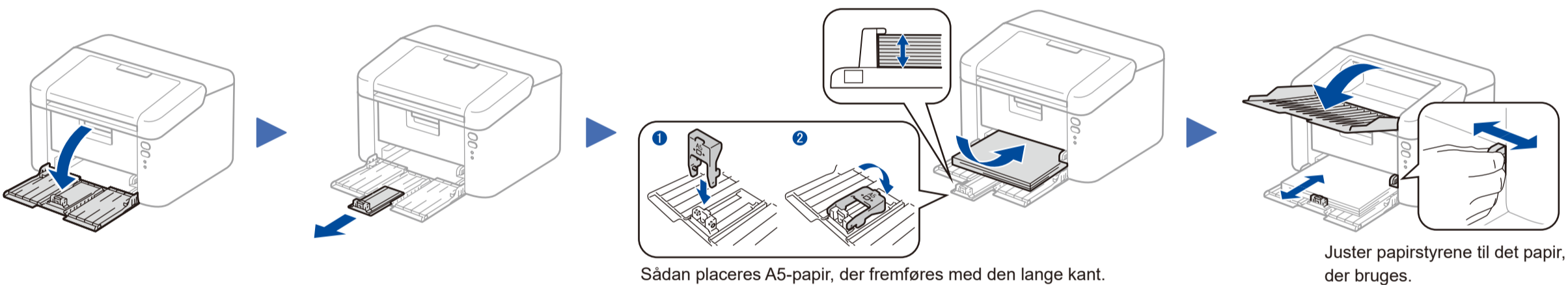
Din maskines standardadgangskode findes på mærkatens på maskinens bagside (med "Pwd" foran).

Vi anbefaler kraftigt, at du ændrer den for at beskytte maskinen mod uautoriseret adgang.

## 1 Fjern emballagen og installer tonerpatronen



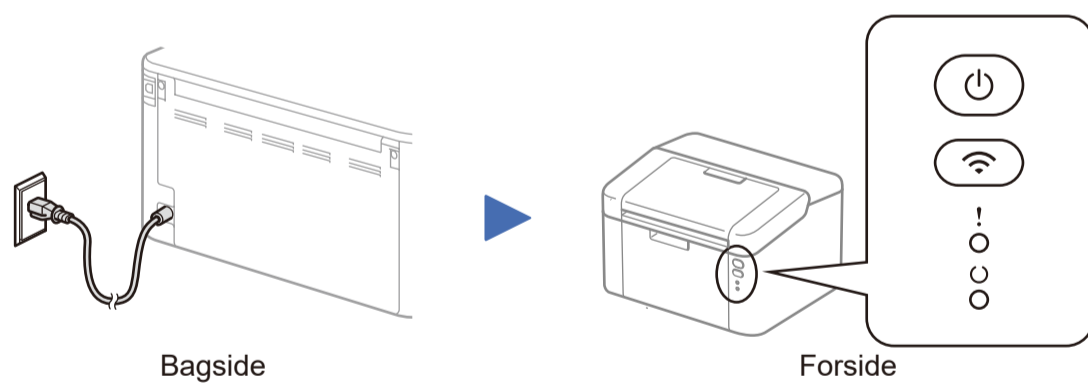
## 2 Læg papir i papirbakken



Sådan placeres A5-papir, der fremføres med den lange kant.

Juster papirstyrene til det papir, der bruges.

## 3 Tilslut strømledningen og tænd maskinen



Bagside

Forside

### LED-indikatorer på printeren

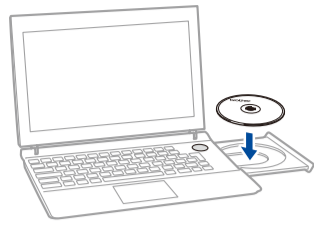
Blinker: ☀ eller 🌱 TIL: ● FRA: ○

	SLUKKET	PARAT	DVALE DYP DVALE	OPVARMNING AFKØLING	HENTER DATA RESTERENDE DATA	TONER LAV	UDSKIFT TONER	PAPIRSTOP	TROMLE SLIDT UDSKIFT TROMLE
!	○	○	○	○	○	☀	☀	☀☀	☀☀☀
⏻	○	●	●	🌱	🌱	●	○	○	●
			Nedtonet	Interval på 1 sekund	Interval på 0,5 sekunder				

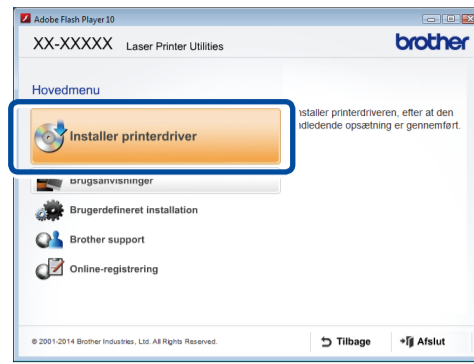
## 4 Slut maskinen til din computer/mobilenhed

- Windows®-pc med et cd-rom-drev, gå til trin **4A**
- Windows®-pc uden et cd-rom-drev, gå til trin **4B**
- Macintosh, gå til trin **4B**
- Brugere af mobilenheder med accesspoint/router, der understøtter WPS/AOSS™, gå til trin **4C**

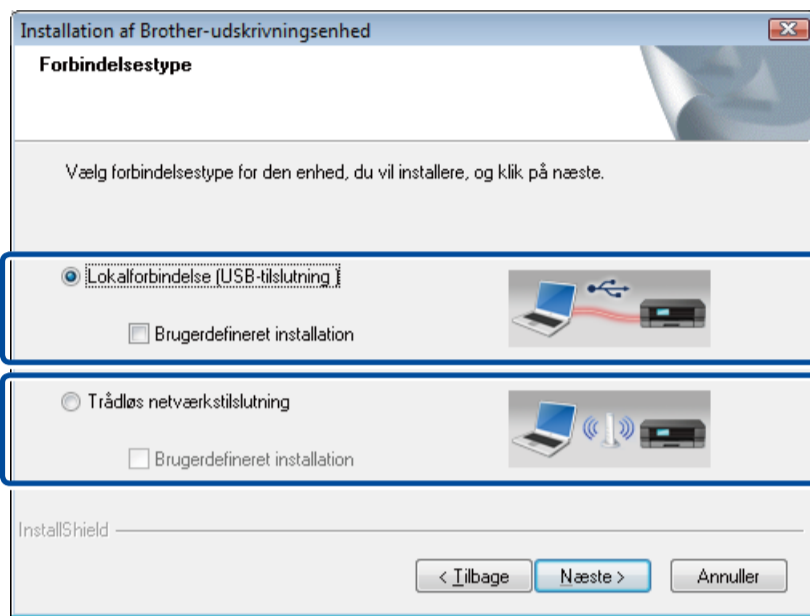


**BEMÆRK:**

Hvis Brother-skærbilledet ikke vises automatisk, skal du gå til **Computer (Denne computer)**.  
(For Windows® 8: Klik på ikonet **(Stifinder)** på proceslinjen, og gå derefter til **Computer**.)  
Dobbeltklik på cd-rom-ikonet, og dobbeltklik derefter på **start.exe**.



Følg vejledningen på skærmen, indtil skærbilledet **Forbindelsestype** vises.

**Forbindelsestype**

For USB-forbindelse

For trådløs netværksforbindelse  
Vi anbefaler, at du har et USB-kabel parat, der kan bruges midlertidigt under den trådløse konfiguration.

Følg vejledningen på skærmen for at fortsætte installationen.

**Udfør****BEMÆRK:**

Hvis tilslutningen mislykkes, skal du gentage dette trin.

**Trådløs netværksforbindelse****[Anbefales]**

Vælg denne indstilling, hvis du har et USB-kabel til midlertidigt brug under den trådløse konfiguration.

Vælg denne indstilling, hvis du ikke har et USB-kabel.

Følg vejledningen på skærmen for at fortsætte installationen.

**Udfør****BEMÆRK:**

Hvis tilslutningen mislykkes, skal du gentage dette trin.



Hent Komplet driver- og softwarepakke fra Brother Solutions Center.

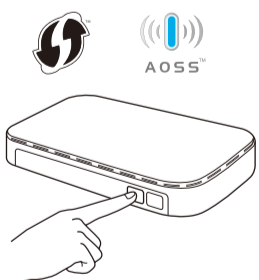
(For Windows®) [solutions.brother.com/windows](http://solutions.brother.com/windows)

(For Macintosh) [solutions.brother.com/mac](http://solutions.brother.com/mac)

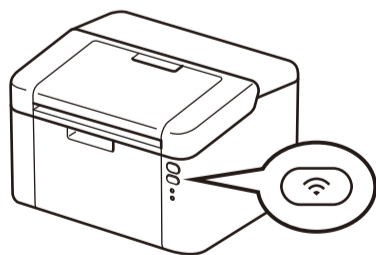
Når du har hentet driveren og softwarepakken, skal du følge vejledningen på skærmen, indtil skærmen **Forbindelsestype** vises. Se **4A Konfiguration ved hjælp af cd-rom'en (Windows®)**.



Hvis dit accesspoint/routeren til dit trådløse LAN understøtter automatisk trådløs (enkeltryks) konfiguration (WPS/AOSS™), kan du konfigurere maskinen uden at bruge en computer.



Tryk på knappen WPS eller AOSS™ på dit accesspoint/routeren til dit trådløse LAN.

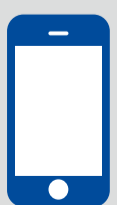


Tryk på knappen WiFi på maskinen, og hold den nede i ca. 2 sekunder. Knappen WiFi lyser, når der er oprettet forbindelse.

Den trådløse konfiguration er nu gennemført.

**BEMÆRK:**

Før du kan bruge maskinen med din mobilenhed, skal du hente "Brother iPrint&Scan".

**Udskrivning med din mobilenhed**

Hent "Brother iPrint&Scan" for at begynde at bruge maskinen sammen med mobilenheder.



[solutions.brother.com/ips](http://solutions.brother.com/ips)