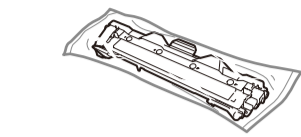
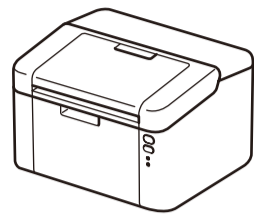


Pakk ut maskinen og kontroller komponentene



Se våre videoer med ofte stilte spørsmål for hjelp med å konfigurere Brother-maskinen din: solutions.brother.com/videos.



Innboks/Start-tonerkassetten



Støtte for mating av langsiden for A5-papir



CD-ROM

Les Produktsikkerhetsguide først, deretter les denne Hurtigstartguide for riktig installasjonsprosedyre.

MERK:

- Komponentene i esken og strømledningspluggen kan variere fra land til land.
- De tilgjengelige tilkoblingsgrensesnittene varierer avhengig av modellen.
- Illustrasjonene i denne hurtigstartguiden er basert på HL-1210W eller HL-1212W.
- Du må kjøpe den korrekte grensesnittkabelen for grensesnittet du ønsker å bruke.

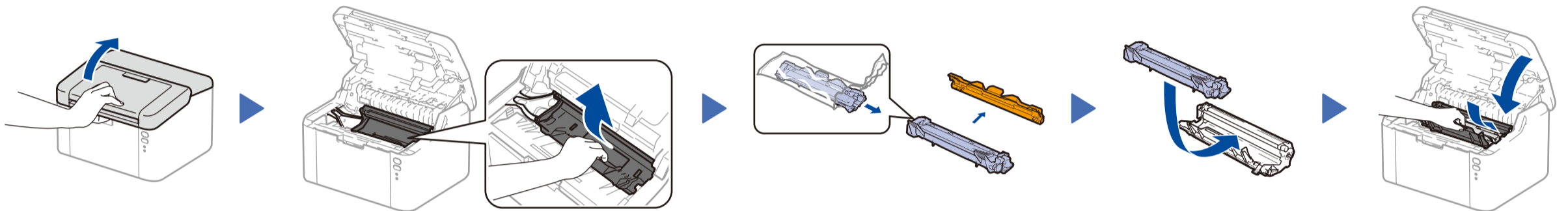
USB-kabel

Vi anbefaler å bruke en USB 2.0-kabel (Type A/B) som ikke er mer enn 2 meter.

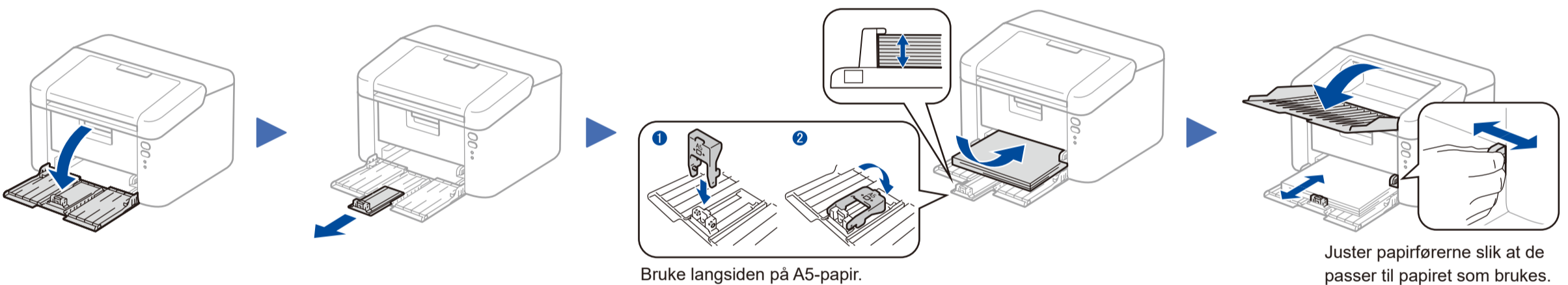
Sikker nettverkstilgang

Du finner standardpassordet på etiketten bak på maskinen ("Pwd" står foran passordet). Vi anbefaler på det sterkeste at du endrer det for å beskytte maskinen fra uautorisert tilgang.

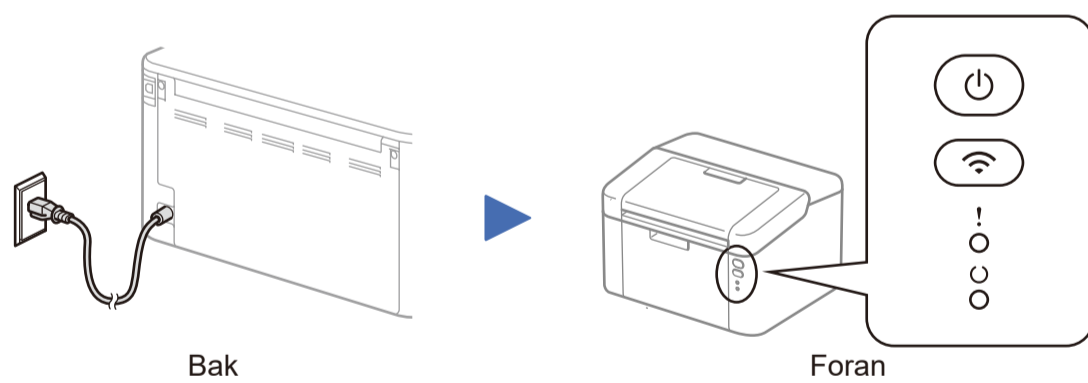
1 Fjern emballasjematerialet og monter tonerkassetten



2 Legge papir i papirmagasinet



3 Koble til strømledningen og skru på maskinen



LED-indikatorer på skriveren

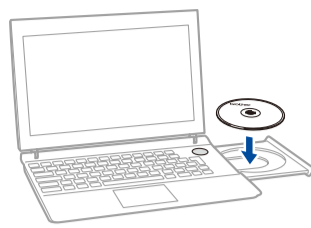
Blinker: ☀ eller 🌱 PÅ: ● AV: ○

	STRØM AV	KLAR	DVALE DYP DVALE	VARMER OPP KJØLER NED	MOTTAR DATA GJENVÆRENDE DATA	TONER LAV	SKIFT TONER	PAPIRSTOPP	TROMMEL FERDIG SNART SKIFT TROMMEL
!	○	○	○	○	○	☀ ○	☀ ○	☀ ☀ ○	☀ ☀ ☀ ○
○	○	●	●	🌱	🌱	●	○	○	●
			Dimmet	1 sekund intervall	0,5 sekund intervall				

4 Koble maskinen til datamaskinen / den mobile enheten

- Windows® PC med CD-ROM-stasjon, gå til trinn **4A**
- Windows® PC uten CD-ROM-stasjon, gå til trinn **4B**
- Macintosh, gå til trinn **4B**
- Brukere av mobil enhet med et WPS/AOSS™-støttet tilgangspunkt/ruter, skal gå til trinn **4C**

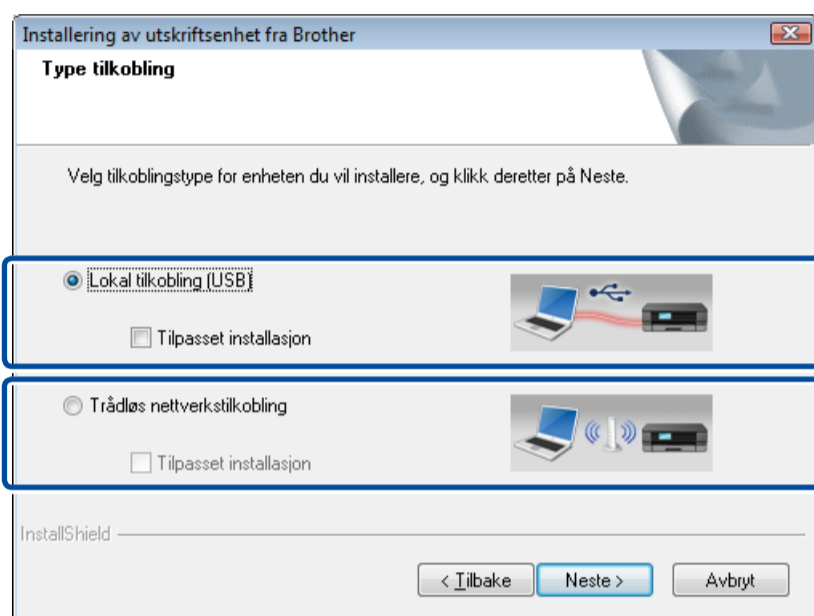


**MERK:**

Hvis Brother-skjermbildet ikke vises automatisk, må du gå til **Datamaskin (Min datamaskin)**.
(For Windows® 8: klikk på **(Filutforsker)**-ikonet på oppgavelinjen og gå deretter til **Datamaskin**.)
Dobbelklikk på CD-ROM-ikonet og dobbeltklikk deretter på **start.exe**.



Følg skjerminstruksjonene til skjermbildet **Type tilkobling** vises.

Type tilkobling

For USB-tilkobling

For trådløs nettverkstilkobling
Vi anbefaler at du gjør klar en USB-kabel for midlertidig bruk under det trådløse oppsettet.

Følg skjerminstruksjonene for å fortsette installasjonen.

Fullfør**MERK:**

Hvis tilkoblingen er mislykket, gjenta dette trinnet.

**Trådløs nettverkstilkobling****[Anbefalt]**

Velg dette alternativet hvis du har en USB-kabel for å bruk midlertidig for trådløst oppsett.

Velg dette alternativet hvis du ikke har en USB-kabel.

Følg skjerminstruksjonene for å fortsette installasjonen.

Fullfør**MERK:**

Hvis tilkoblingen er mislykket, gjenta dette trinnet.



Last ned den komplette driveren og programvarepakken fra Brother Solutions Center.

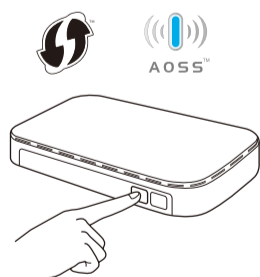
(For Windows®) solutions.brother.com/windows

(For Macintosh) solutions.brother.com/mac

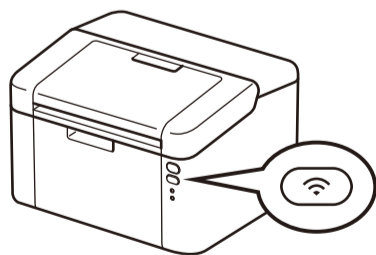
Etter at du laster ned driveren og programvarepakken, følger du skjerminstruksjonene inntil **Type tilkobling**-skjermbildet vises. Henvist til **4A Konfigurasjon ved bruk av CD-ROM-en (Windows®)**.



Hvis det trådløse LAN-tilgangspunktet / ruterer støtter automatisk trådløst (etrykks) oppsett (WPS/AOSS™), kan du konfigurere maskinen uten å bruke en datamaskin.



Trykk på WPS- eller AOSS™-knappen på det trådløse LAN-tilgangspunktet / ruterer.



Trykk og hold inne WiFi-knappen på maskinen i omtrent 2 sekunder. WiFi-knappen lyser når du er tilkoplest.

Trådløst oppsett er nå fullført.

MERK:

Før du kan bruke maskinen med den mobile enheten, laster du ned "Brother iPrint&Scan".

**Skrive ut med den mobile enheten**

Last ned "Brother iPrint&Scan" for å begynne å bruke maskinen med mobile enheter.



solutions.brother.com/ips