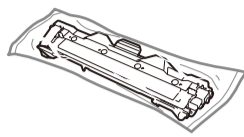
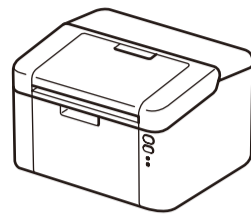


Guía de configuración rápida

Desembale el equipo y compruebe los componentes



Vea nuestros vídeos de preguntas más frecuentes para obtener ayuda sobre la configuración de su equipo Brother: solutions.brother.com/videos.



Cartucho de tóner dotacional/
incluido en la caja



Adaptador para la carga de
papel A5 de borde largo



CD-ROM

Lea la Guía de seguridad del producto primero y, a continuación, lea la Guía de configuración rápida para consultar el procedimiento correcto de instalación.

NOTA:

- Es posible que los componentes incluidos en la caja y el enchufe de corriente varíen en función del país.
- Las interfaces de conexión disponibles varían en función del modelo.
- Las ilustraciones de esta Guía de configuración rápida se basan en HL-1210W o HL-1212W.
- Debe adquirir el cable de interfaz correcto para la interfaz que desea utilizar.

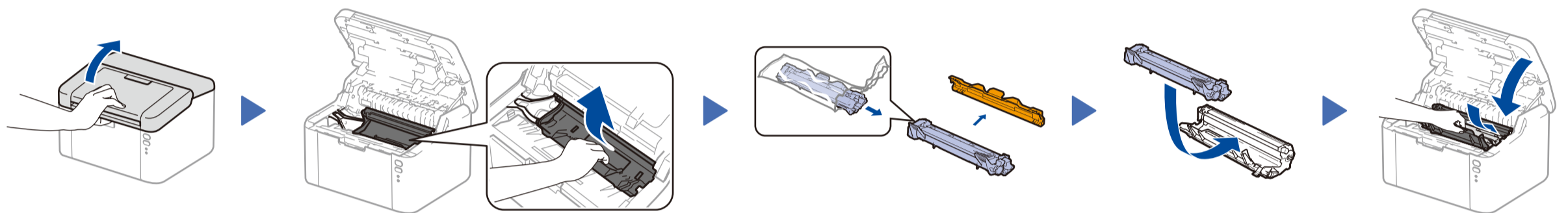
Cable USB

Recomendamos el uso de un cable USB 2.0 (tipo A/B) de no más de 2 metros (6 pies).

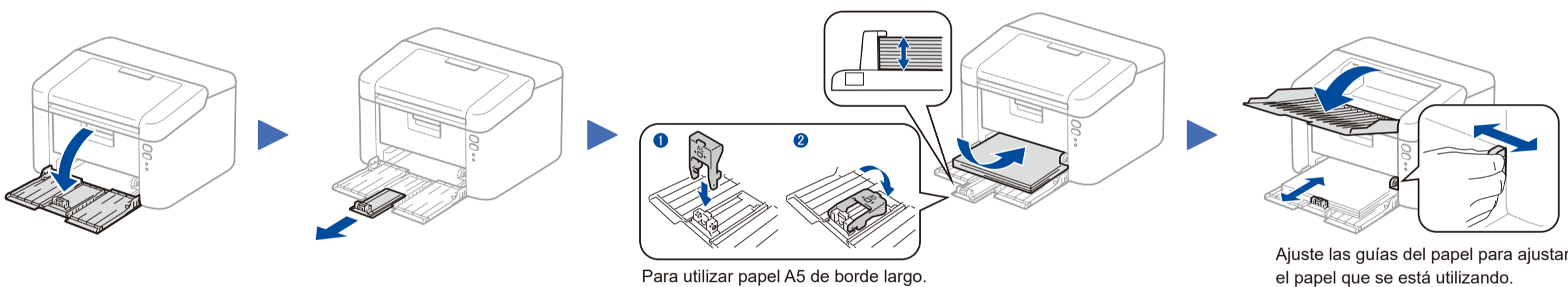
Acceso seguro de red

La contraseña predeterminada de su equipo se encuentra en la etiqueta de la parte posterior del equipo (precedida de "Pwd"). Recomendamos encarecidamente cambiarla para proteger su equipo frente al acceso no autorizado.

1 Retire los materiales de embalaje e instale el cartucho de tóner



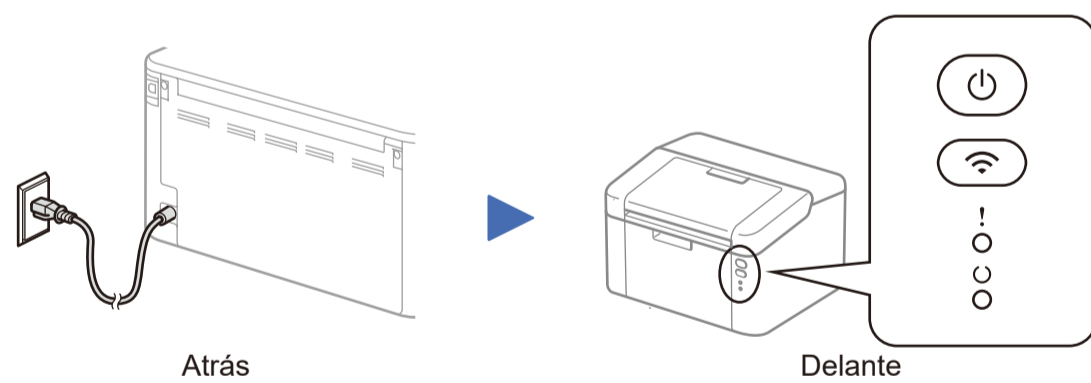
2 Cargue el papel en la bandeja de papel



Para utilizar papel A5 de borde largo.

Ajuste las guías del papel para ajustar el papel que se está utilizando.

3 Conecte el cable de alimentación y encienda el equipo



Atrás

Delante

Indicaciones del LED de la impresora

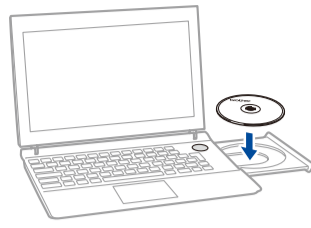
Parpadeo: ☀ o 🌱 Activado: ● Desactivado: ○

	ALIMENTACIÓN APAGADA	LISTO	ESPERA HIBERNACIÓN	CALENTAMIENTO ENFRIAMIENTO	RECEPCIÓN DE DATOS DATOS RESTANTES	TÓNER BAJO	SUSTITUIR TÓNER	ATASCO DE PAPEL	FIN DE TAMBOR PRÓXIMO SUSTITUIR TAMBOR
!	○	○	○	○	○	☀ ○	☀ ○	☀ ☀ ○	☀ ☀ ☀ ○
○	○	●	● Atenuado	🌱 Intervalo de 1 segundo	🌱 Intervalo de 0,5 segundos	●	○	○	●

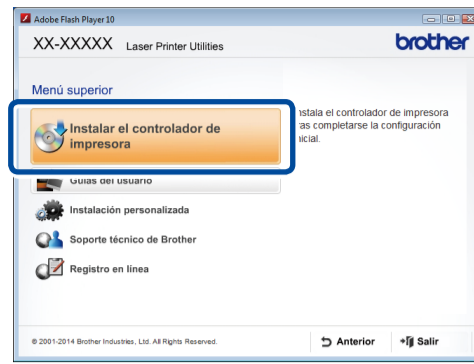
4 Conecte el equipo a su ordenador/dispositivo móvil

- PC Windows® con una unidad de CD-ROM, vaya al paso **4A**
- PC Windows® sin una unidad de CD-ROM, vaya al paso **4B**
- Macintosh, vaya al paso **4B**
- Usuarios de dispositivos móviles con enrutador/punto de acceso compatible con WPS/AOSS™, vaya al paso **4C**

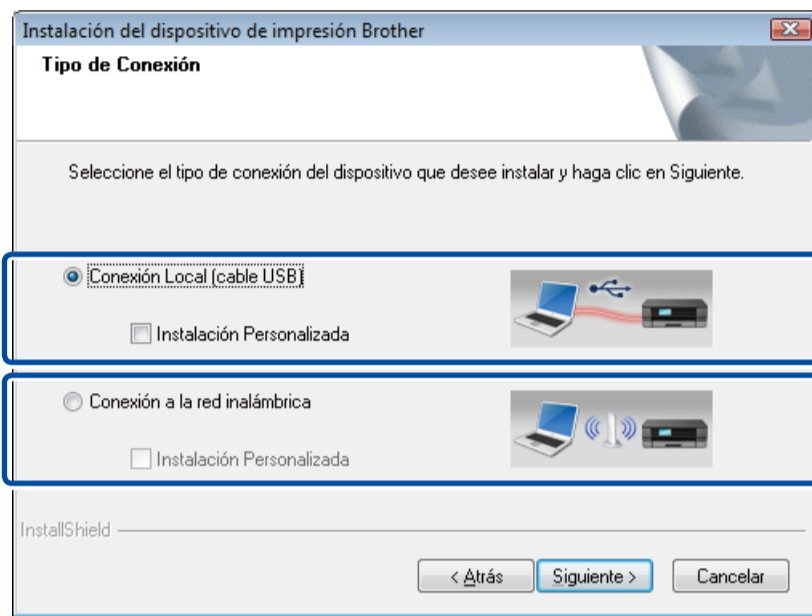


**NOTA:**

Si la pantalla Brother no aparece automáticamente, vaya a **Equipo (Mi PC)**.
(Para Windows® 8: haga clic en el icono (**Explorador de archivos**) de la barra de tareas y, a continuación, vaya a **Equipo**.)
Haga doble clic en el icono de CD-ROM y, a continuación, haga doble clic en **start.exe**.



Siga las instrucciones que aparecen en la pantalla hasta que aparezca la pantalla **Tipo de Conexión**.

Tipo de Conexión

Para conexión USB

Para conexión de red inalámbrica
Recomendamos disponer de un cable USB para utilizar temporalmente durante la configuración inalámbrica.

Siga las instrucciones que aparecen en la pantalla para continuar con la instalación.

Finalizar**NOTA:**

Si la conexión no se ha completado con éxito, repita este paso.

**Conexión de red inalámbrica****[Recomendada]**

Seleccione esta opción si tiene un cable USB para utilizar temporalmente durante la configuración inalámbrica.

Seleccione esta opción si no tiene un cable USB.

Siga las instrucciones que aparecen en la pantalla para continuar con la instalación.

Finalizar**NOTA:**

Si la conexión no se ha completado con éxito, repita este paso.



Descargue el paquete de software o controlador completo del Brother Solutions Center.

(Para Windows®) solutions.brother.com/windows

(Para Macintosh) solutions.brother.com/mac

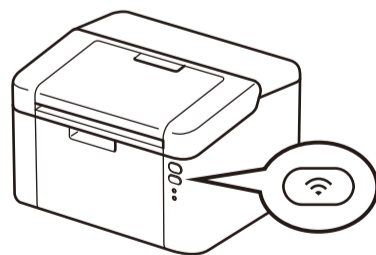
Una vez descargado el controlador y el paquete de software, siga las instrucciones que aparecen en la pantalla hasta que aparezca la pantalla **Tipo de Conexión**. Consulte **4A Configuración utilizando el CD-ROM (Windows®)**.



Si su enrutador/punto de acceso LAN inalámbrico es compatible con configuración inalámbrica automática (una pulsación) (WPS/AOSS™), puede configurar su equipo sin utilizar un ordenador.



Pulse el botón WPS o AOSS™ en su enrutador/punto de acceso LAN inalámbrico.



Mantenga pulsado el botón WiFi de su equipo durante unos 2 segundos. El botón WiFi se encenderá cuando se conecte.

La configuración inalámbrica está ha sido completada.

NOTA:

Antes de poder utilizar su equipo con su dispositivo móvil, descargue "Brother iPrint&Scan."

**Imprima utilizando su dispositivo móvil**

Descargue "Brother iPrint&Scan" para comenzar a utilizar su equipo con dispositivos móviles.



solutions.brother.com/ips