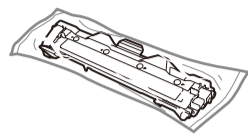
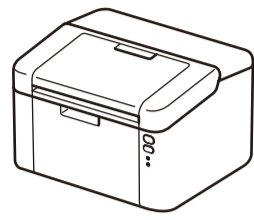


## Packa upp maskinen och kontrollera komponenterna



Se våra videoklipp med vanliga frågor för hjälp med att ställa in din Brother-maskin: [solutions.brother.com/videos](http://solutions.brother.com/videos).



Inkorg/starttonerkasset



Inmatningsstöd för A5-papper med lång kant



Cd-skiva

Läs först igenom Produktsäkerhetsguide, läs sedan denna Snabbguide för korrekt installationsförfarande.

### OBS:

- Komponenterna i förpackningen och kontakten till nätadaptern ser inte likadana ut för alla länder.
- Tillgängliga anslutningsgränssnitt varierar beroende på din modell.
- Bilderna i den här snabbguiden avser HL-1210W eller HL-1212W.
- Du måste köpa rätt gränssnittskabel för det gränssnitt du vill använda.

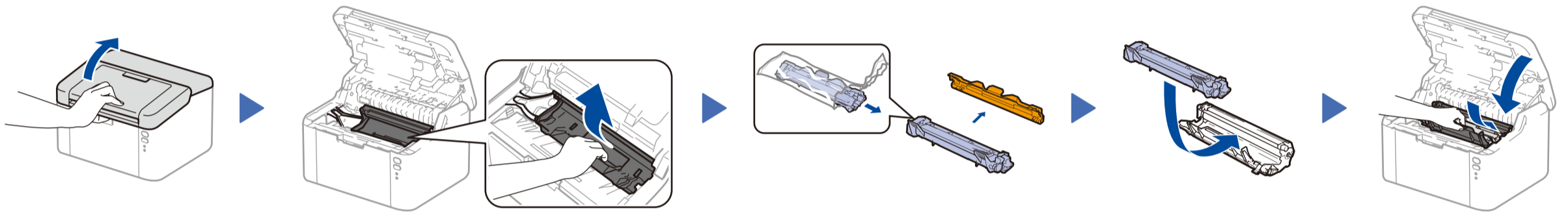
### USB-kabel

Vi rekommenderar att du använder en USB 2.0-kabel (typ A/B) som är max. 2 meter lång.

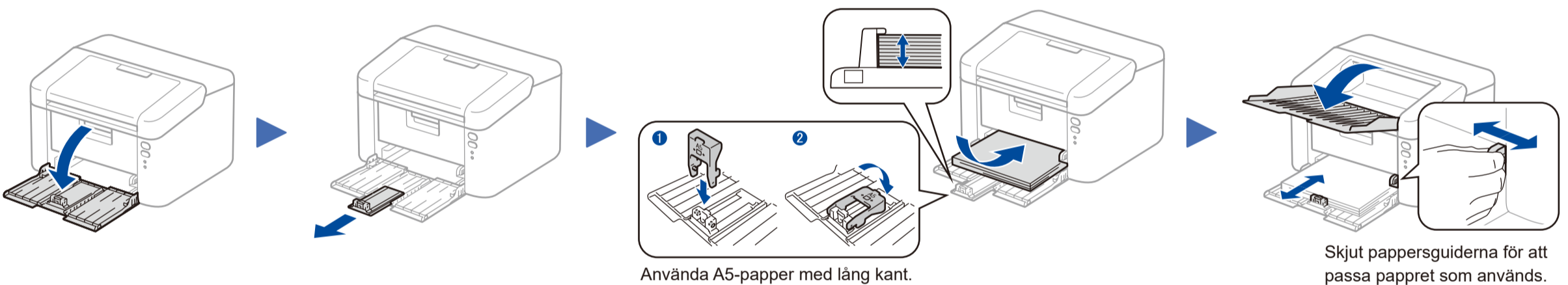
### Säker nätverksåtkomst

Maskinens standardlösenord finns på etiketten på baksidan av maskinen (efter texten "Pwd"). Vi rekommenderar starkt att du ändrar det för att skydda maskinen från obehörig åtkomst.

## 1 Avlägsna förpackningsmaterialet och installera tonerkassetten



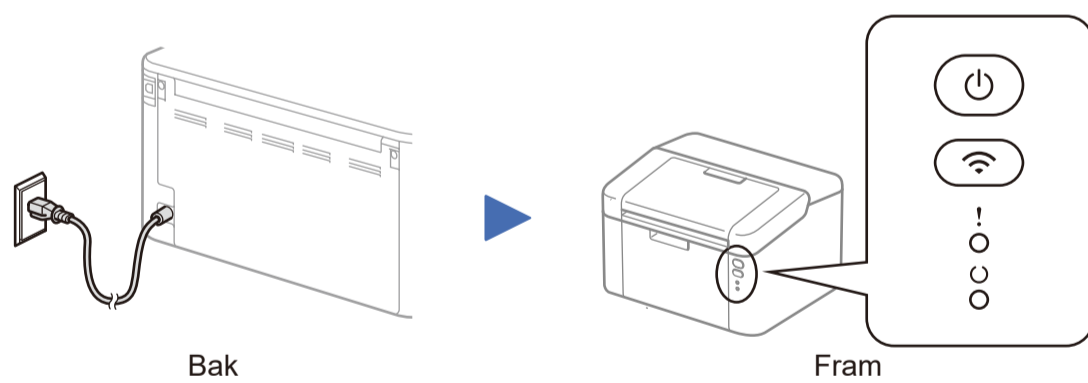
## 2 Fyll på papper i pappersfacket



Använda A5-papper med lång kant.

Skjut pappersguiderna för att passa pappret som används.

## 3 Anslut nätkabeln och starta maskinen



Bak

Fram

### Skrivarens LED-indikationer

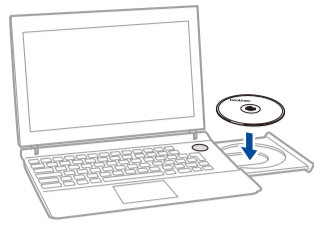
Blinkar: ☀ eller 🌱 PÅ: ● AV: ○

	AVSTÄNGT LÄGE	KLAR	VILOLÄGE DJUPT VILOLÄGE	UPPVÄRMNING SVALNAR	TAR EMOT DATA ÅTERSTÄENDE DATA	LÅG TONERNIVÅ	BYT TONER	PAPPERSSTOPP	TRUMMA SNART SLUT BYT TRUMMA
!	○	○	○	○	○	☀ ○	☀ ○	☀ ☀ ○	☀ ☀ ☀ ○
○	○	●	●	🌱	🌱	●	○	○	●
			Nedtonad	1 sekunds intervall	0,5 sekunds intervall				

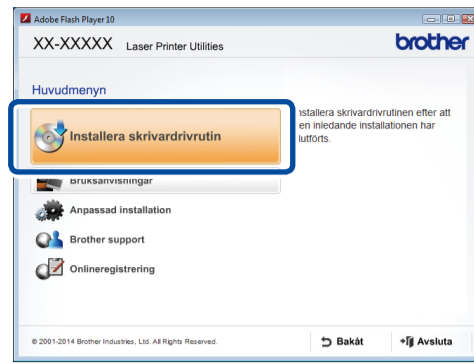
## 4 Anslut maskinen till din dator/mobila enhet

- Windows®-dator med cd-läsare, gå till steg **4A**
- Windows®-dator utan cd-läsare, gå till steg **4B**
- Macintosh, gå till steg **4B**
- Användare av mobil enhet med en åtkomstpunkt/router som har stöd för WPS/AOSS™, gå till steg **4C**

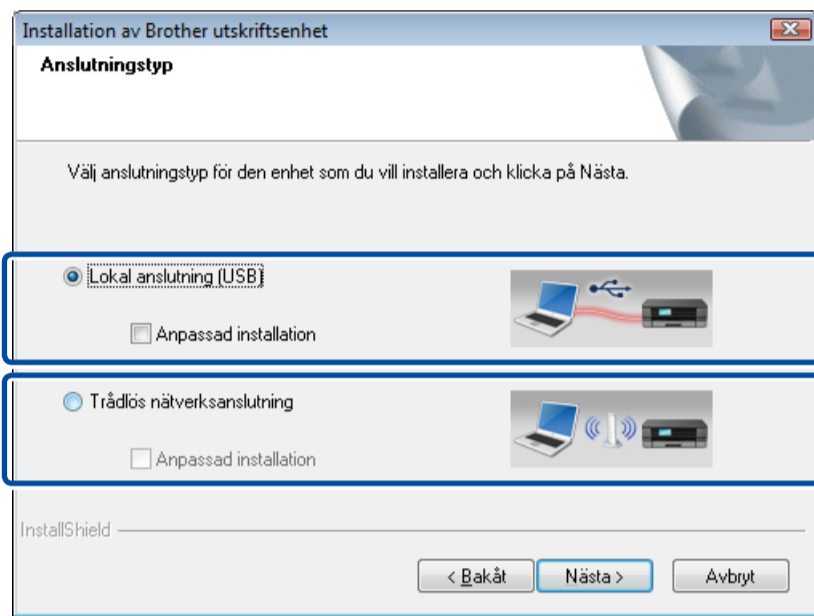


**OBS:**

Om Brother-skärmen inte visas automatiskt går du till **Dator (Den här datorn)**.  
(För Windows® 8: Klicka på ikonen (Utforskaren) på aktivitetsfältet och gå sedan till **Dator**.)  
Dubbelklicka på ikonen för cd-skiva och dubbelklicka sedan på **start.exe**.



Följ anvisningarna på skärmen tills skärmen **Anslutningstyp** visas.

**Anslutningstyp**

För USB-anslutning

För en trådlös nätverksanslutning  
Vi rekommenderar att du förbereder tillfällig användning av en USB-kabel under den trådlösa inställningen.

Följ anvisningarna på skärmen för att fortsätta installationen.

**Slutförd****OBS:**

Upprepa detta steg om anslutningen misslyckas.

**Trådlös nätverksanslutning****[Rekommenderat]**

Välj detta alternativ om du har en USB-kabel för tillfällig användning vid trådlös inställning.

Välj det här alternativet om du inte har någon USB-kabel.

Följ anvisningarna på skärmen för att fortsätta installationen.

**Slutförd****OBS:**

Upprepa detta steg om anslutningen misslyckas.



Hämta Kompletta drivrutins- & programvarupaket från Brother Solutions Center.

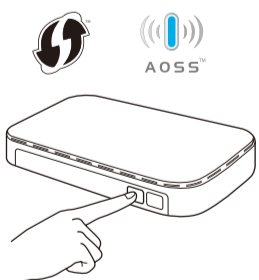
(För Windows®) [solutions.brother.com/windows](http://solutions.brother.com/windows)

(För Macintosh) [solutions.brother.com/mac](http://solutions.brother.com/mac)

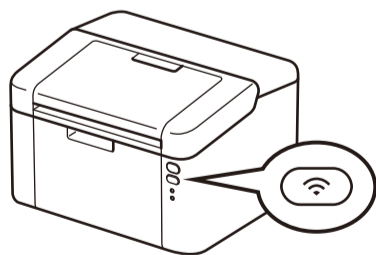
Följ anvisningarna på skärmen när du laddat ner drivrutin och programvarupaket, tills skärmen **Anslutningstyp** visas. Se **4A Konfiguration med cd-skivan (Windows®)**.



Om din åtkomstpunkt/router för trådlöst LAN har stöd för automatisk trådlös (en knapptryckning) inställning (WPS/AOSS™) kan du ställa in din maskin utan att använda en dator.



Tryck på knappen WPS eller AOSS™ på din åtkomstpunkt/router för trådlöst LAN.



Håll maskinens WiFi-knapp intryckt i ungefär två sekunder. WiFi-knappen tänds när anslutning är upprättad.

Den trådlösa inställningen är nu slutförd.

**OBS:**

Ladda först ner "Brother iPrint&Scan" innan du kan använda maskinen med din mobila enhet.

**Skriva ut med en mobil enhet**

Hämta "Brother iPrint&Scan" om du vill börja använda maskinen tillsammans med mobila enheter.



[solutions.brother.com/ips](http://solutions.brother.com/ips)