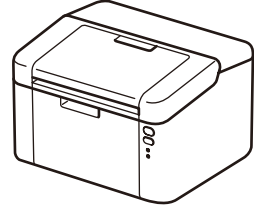


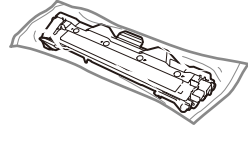
Makinenin paketini açın ve parçaları kontrol edin



Brother makinenizin kurulumuyla ilgili yardım için SSS Videolarımızı izleyin: solutions.brother.com/videos.



Birlikte Gelen/Başlangıç Toner Kartuşu



A5 Uzun Kenarlı Kağıt Girişi Desteği



CD-ROM

Doğru kurulum prosedürü için önce Ürün Güvenlik Kılavuzu'nu ve ardından bu Hızlı Kurulum Kılavuzu'nu okuyun.

NOT:

- Kutuda yer alan parçalar ve AC prizi ülkenize bağlı olarak farklılık gösterebilir.
- Kullanılabilir bağlantı arayüzleri, modele bağlı olarak değişiklik gösterir.
- Bu Hızlı Kurulum Kılavuzu'ndaki çizimler HL-1210W veya HL-1212W modelini esas almaktadır.
- Kullanmak istediğiniz arayüz için doğru arayüz kablosunu satın almalısınız.

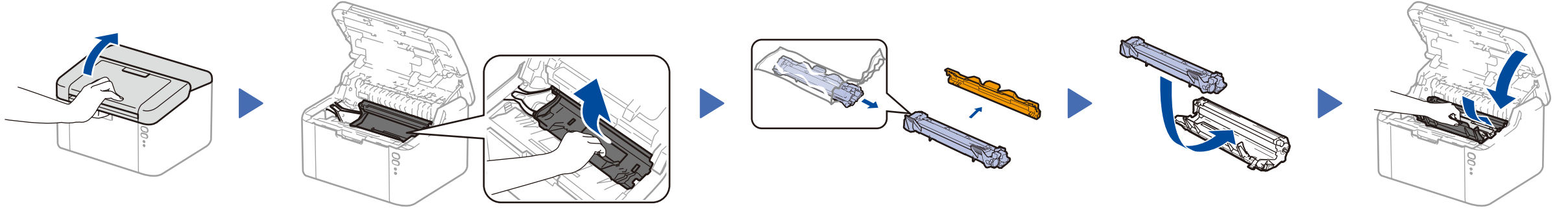
USB kablosu

2 metreden uzun olmayan bir USB 2.0 kablosu (Tip A/B) kullanmanızı öneririz.

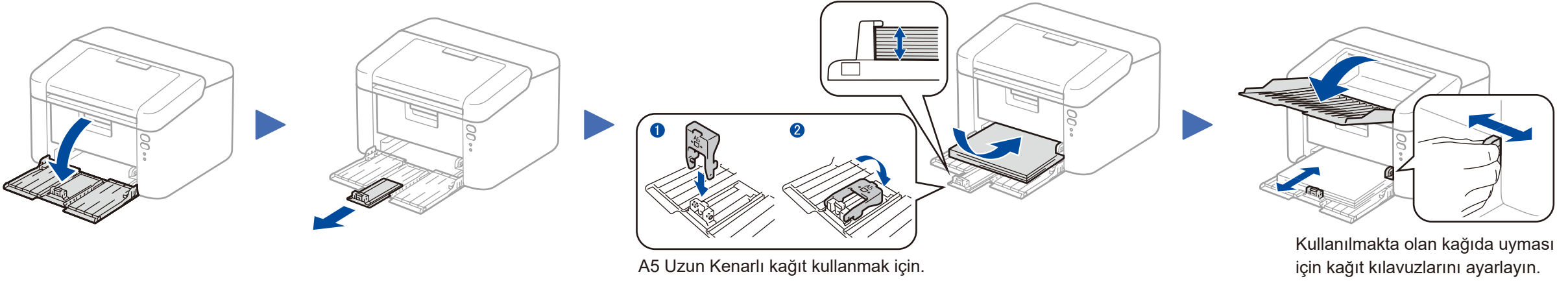
Güvenli Ağ Erişimi

Makinенizin varsayılan şifresi, makinenizin arkasındaki etikette bulunur (önünde "Pwd" yazar). Makinenizi yetkisiz erişime karşı korumak için bunu değiştirmenizi şiddetle öneririz.

1 Ambalaj malzemelerini çıkarın ve toner kartuşunu takın



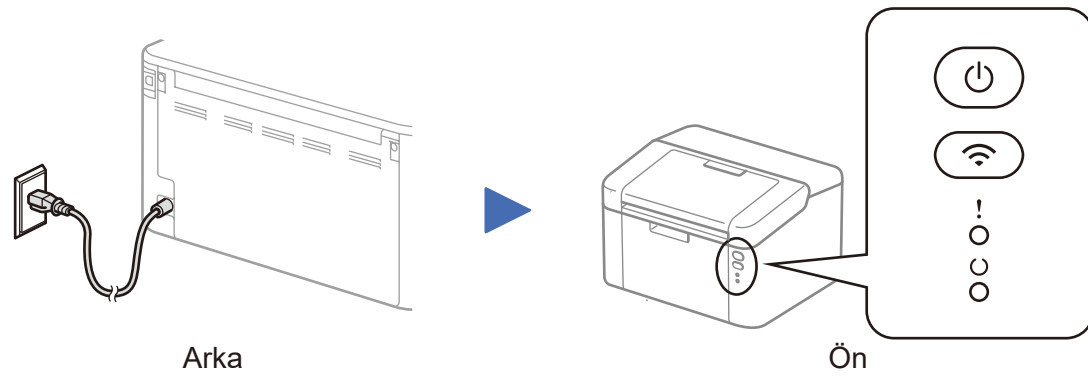
2 Kağıt çekmecesine kağıt yükleyin



A5 Uzun Kenarlı kağıt kullanmak için.

Kullanılmakta olan kağıda uyması için kağıt kılavuzlarını ayarlayın.

3 Güç kablosunu bağlayın ve makineyi açın



Arka

Ön

Yazıcı LED Göstergeleri

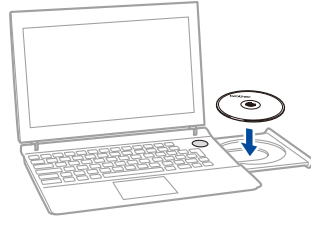
Yanıp Sönme: ☀ veya 🌱 AÇIK: ● KAPALI: ○

	GÜÇ KAPALI	HAZIR	UYKU DERİN UYKU	ISINIYOR SOĞUYOR	VERİ ALINIYOR KALAN VERİ	TONER AZ	TONERİ DEĞİŞTİR	KAĞIT SIKIŞMASI	DRUM YAKINDA BİTECEK DRUM'U DEĞİŞTİR
!	○	○	○	○	○	☀ ○	☀ ○	☀ ☀ ○	☀ ☀ ☀ ○
○	○	●	●	🌱	🌱	●	○	○	●
			Karartılmış	1 saniye aralıklı	0,5 saniye aralıklı				

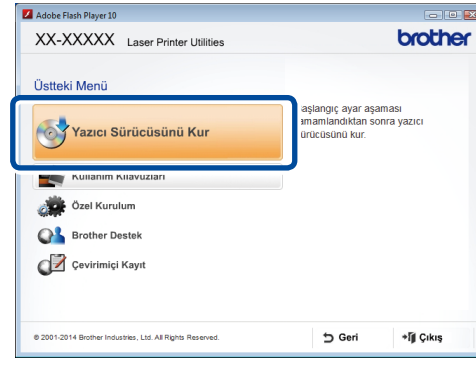
4 Makineyi bilgisayarınıza/mobil aygıtınıza bağlayın

- CD-ROM sürücülü Windows® bilgisayar ise, **4A** numaralı adıma gidin
- CD-ROM sürücüsüz Windows® bilgisayar ise, **4B** numaralı adıma gidin
- Macintosh ise, **4B** numaralı adıma gidin
- WPS/AOSS™ destekli erişim noktalı/yönlendiricili mobil aygıt kullanıcıları, **4C** numaralı adıma gidin

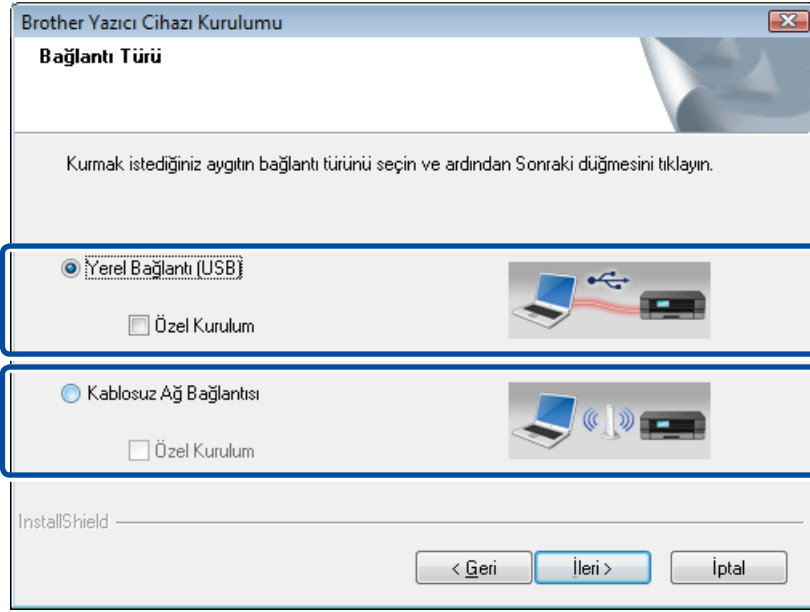


**NOT:**

Brother ekranı otomatik olarak görünmezse, **Bilgisayar (Bilgisayarım)** ögesine gidin. (Windows® 8 için: görev çubuğunda **(Dosya Gezgini)** simgesini tıklattın ve sonra **Bilgisayar** ögesine gidin.)
CD-ROM simgesini çift tıklattın ve sonra **start.exe** ögesini çift tıklattın.



Bağlantı Türü ekranı görününceye kadar ekran talimatlarını takip edin.

Bağlantı Türü

USB Bağlantısı için

Kablosuz Ağ Bağlantısı için

Kablosuz kurulumu sırasında geçici olarak kullanmak için bir USB kablosu hazırlamanızı öneririz.

Kurulumu tamamlamak için ekran talimatlarını takip edin.

Son**NOT:**

Bağlantı başarısız olursa bu adımı tekrarlayın.

**Kablosuz Ağ Bağlantısı****[Önerilen]**

Kablosuz kurulumu için geçici olarak kullanmak amacıyla bir USB kablonuz varsa bu seçeneği seçin.

Bir USB kablonuz yoksa bu seçeneği seçin.

Kurulumu tamamlamak için ekran talimatlarını takip edin.

Son**NOT:**

Bağlantı başarısız olursa bu adımı tekrarlayın.



Brother Solutions Center'dan tam sürücü ve yazılım paketini indirin.

(Windows® için) solutions.brother.com/windows

(Macintosh için) solutions.brother.com/mac

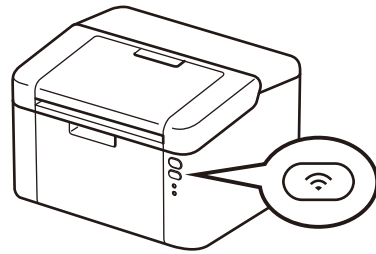
Sürücüyü ve yazılım paketini indirdikten sonra, **Bağlantı Türü** ekranı görünene kadar ekrandaki talimatları izleyin. Bkz. **4A** CD-ROM kullanarak yapılandırma (Windows®).



Kablosuz LAN erişim noktanız/yönlendiriciniz otomatik kablosuz (tek dokunuş) kurulumunu (WPS/AOSS™) destekliyorsa, makinenizi bilgisayar kullanmadan kurabilirsiniz.



Kablosuz LAN erişim noktanızdaki/yönlendiricinizdeki WPS veya AOSS™ düğmesine basın.



Makinenizdeki WiFi düğmesini yaklaşık 2 saniye boyunca basılı tutun. Bağlandığında, WiFi düğmesi yanacaktır.

Kablosuz kurulumu şimdi tamamlanmıştır.

NOT:

Makinenizi mobil aygıtınızla kullanmadan önce "Brother iPrint&Scan" uygulamasını indirin.

**Mobil aygıtı kullanarak yazdır**

Makinenizi mobil aygıtlarla kullanmaya başlamak için "Brother iPrint&Scan" uygulamasını indirin.



solutions.brother.com/ips