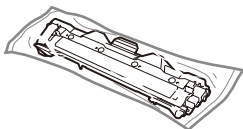
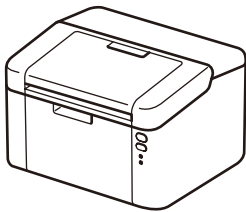




如需獲取有關設定 Brother 機器的幫助，請觀看 FAQ 視頻：solutions.brother.com/videos。

拆開機器包裝，並檢查配件



隨附/入門碳粉匣



A5 長邊紙張輸入托盤



隨機光碟

請先閱讀產品安全指引，然後閱讀此快速安裝指南，以便獲取正確的安裝步驟。

註釋：

- 隨附配件及 AC 電源插頭可能會因國家而有所不同。
- 可用連接介面會因機器型號而有所不同。
- 本快速安裝指南中的插圖均基於 HL-1210W 或 HL-1212W。
- 必須針對您要使用的介面購買正確的介面傳輸線。

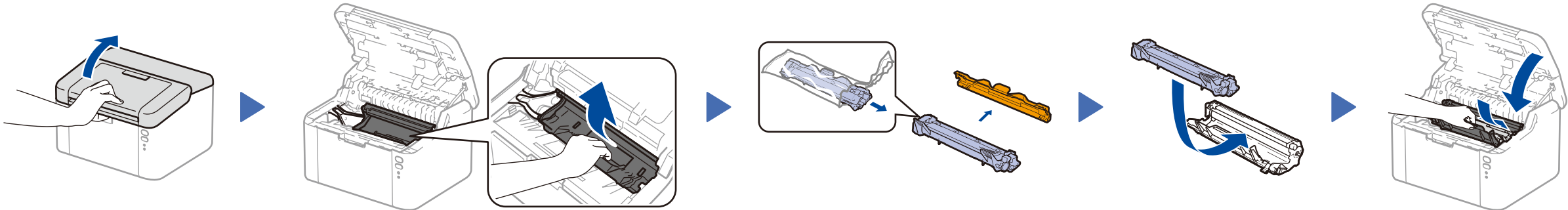
USB 傳輸線

建議使用不超過 2 公尺 (6 英尺) 長的 USB 2.0 傳輸線 (A/B 型)。

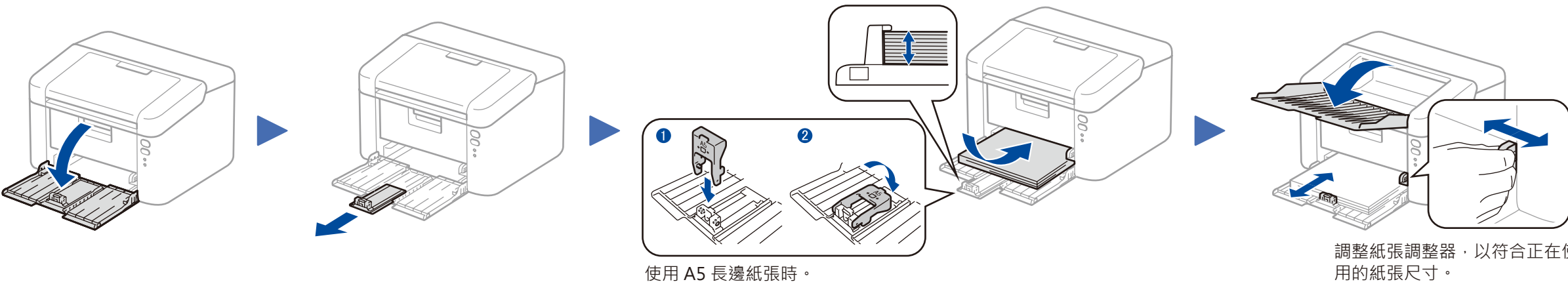
安全網路存取

機器的預設密碼位於機器背面的標籤上（前面有「Pwd」字樣）。強烈建議您變更預設密碼，防止機器遭到非授權存取。

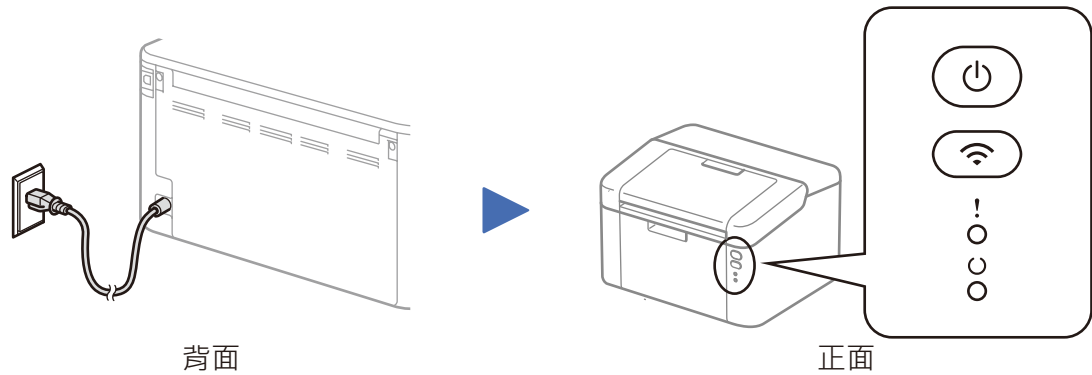
1 拆除包裝材料，並安裝碳粉匣



2 將紙張放入紙匣



3 連接電源線，並開啟機器



印表機 LED 指示

閃爍：☀ 或 🌱 開：● 關：○

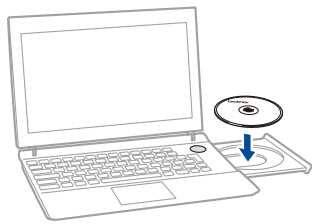
	電源關閉	準備就緒	休眠 沉睡	正在預熱 正在降溫	正在接收資料 有剩餘資料	碳粉量低	更換碳粉匣	卡紙	感光滾筒壽命即將耗盡 更換感光滾筒
!	○	○	○	○	○	☀ ○	☀ ○	☀ ☀ ○	☀ ☀ ☀ ○
○	○	●	● 變暗	🌱 間隔 1 秒	🌱 間隔 0.5 秒	●	○	○	●

4 將機器連接至電腦/行動裝置

- 針對帶光碟機的 Windows® 電腦，請跳至步驟 **4A**
- 針對不帶光碟機的 Windows® 電腦，請跳至步驟 **4B**
- 針對 Macintosh，請跳至步驟 **4B**
- 針對使用支援 WPS/AOSS™ 的存取點/路由器的行動裝置使用者，請跳至步驟 **4C**



使用隨機光碟進行設置 (Windows®)



註釋:
如果沒有自動顯示 Brother 安裝畫面，請跳至電腦 (我的電腦)。
(針對 Windows® 8：按一下工作列上的 (檔案總管) 圖示，然後跳至電腦。) 按兩下光碟圖示，然後按兩下 **start.exe**。



遵循螢幕上的說明執行操作，直到顯示**連接類型**螢幕。

連接類型



適用於 USB 連接

適用於無線網路連接
建議準備一條 USB 傳輸線，以備無線設定過程中臨時使用。

遵循螢幕上的說明繼續安裝。

完成

註釋:
如果連接不成功，重複執行此步驟。



無線網路連接



[建議]
如果您準備有 USB 傳輸線以供無線設定時臨時使用，選擇此選項。

如果您沒有 USB 傳輸線，選擇此選項。

遵循螢幕上的說明繼續安裝。

完成

註釋:
如果連接不成功，重複執行此步驟。



不使用隨機光碟進行設置 (不帶光碟機的 Windows® 或 Macintosh)

可從 Brother Solutions Center 下載完整的驅動程式和軟體套件。
(針對 Windows®) solutions.brother.com/windows
(針對 Macintosh) solutions.brother.com/mac

下載驅動程式和軟體套件後，遵循螢幕上的說明執行操作，直到顯示**連接類型**螢幕。請參閱 **4A 使用隨機光碟進行設置 (Windows®)**。

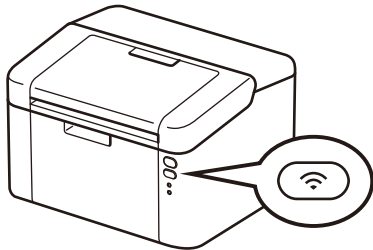


適用於行動裝置的一鍵式無線安裝 (僅限無線型號)

如果您的無線區域網路存取點/路由器支援自動無線 (一鍵式) 安裝 (WPS/AOSS™)，設定本機器時無需使用電腦。



按無線區域網路存取點/路由器上的 WPS 或 AOSS™ 按鍵。



按住機器上的 WiFi 按鍵約 2 秒鐘。連接時，WiFi 按鍵將亮起。

無線安裝完成。

註釋:
必須先下載「Brother iPrint&Scan」，機器才能與行動裝置配合使用。



使用行動裝置進行列印

下載「Brother iPrint&Scan」，開始從行動裝置使用本機器。



solutions.brother.com/ips