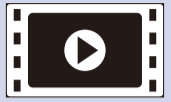
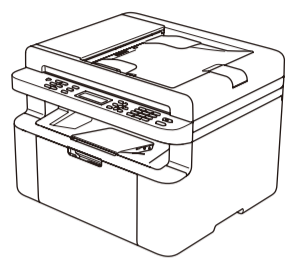


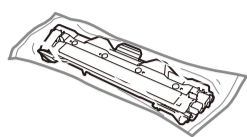
Pak de machine uit en controleer de onderdelen



Bekijk onze video's met veelgestelde vragen voor hulp bij de installatie van uw machine van Brother: solutions.brother.com/videos.



Toner cartridge van de inbox



Telefoonsnoer
(Voor MFC-modellen)



CD-ROM



Ondersteuning voor papierinvoer van A5 lange zijde

Lees de Handleiding product veiligheid eerst en lees vervolgens deze Installatiehandleiding voor de correcte installatieprocedure.

OPMERKING:

- De componenten in de verpakking en de netsnoerstekker kunnen per land verschillen.
- De afbeeldingen in deze Installatiehandleiding zijn gebaseerd op de MFC-1910W.
- U moet de juiste interfacekabel aanschaffen voor de interface die u wilt gebruiken.

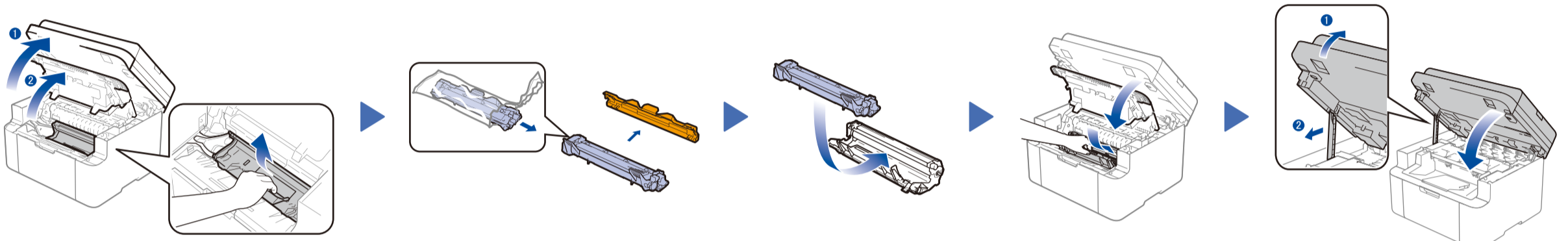
USB-kabel

We raden u aan een USB 2.0-kabel (type A/B) te gebruiken van maximaal 2 meter.

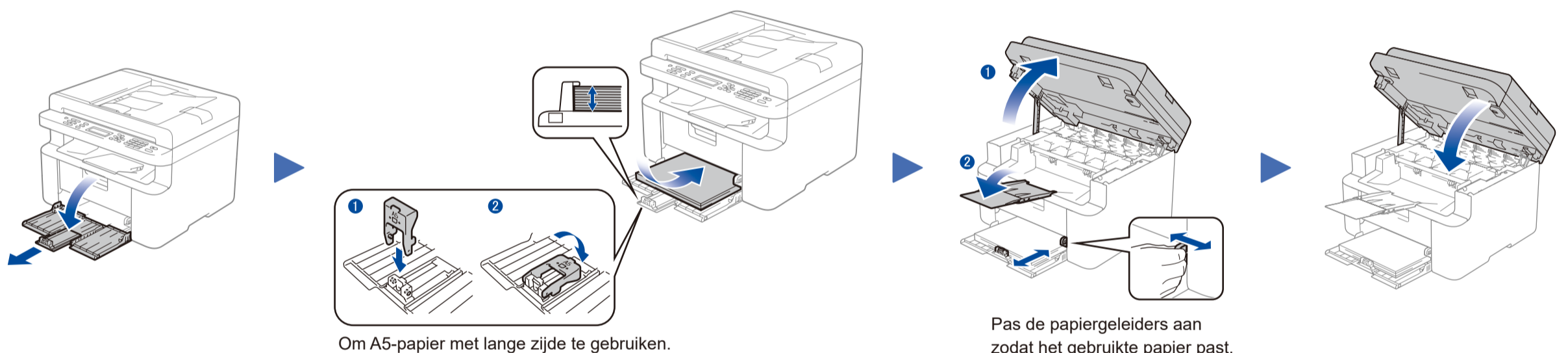
Beveiligde toegang tot het netwerk

U vindt het standaardwachtwoord op het label aan de achterzijde van het apparaat (achter "Pwd"). Het verdient aanbeveling het wachtwoord van het apparaat te wijzigen om ongeautoriseerde toegang te voorkomen.

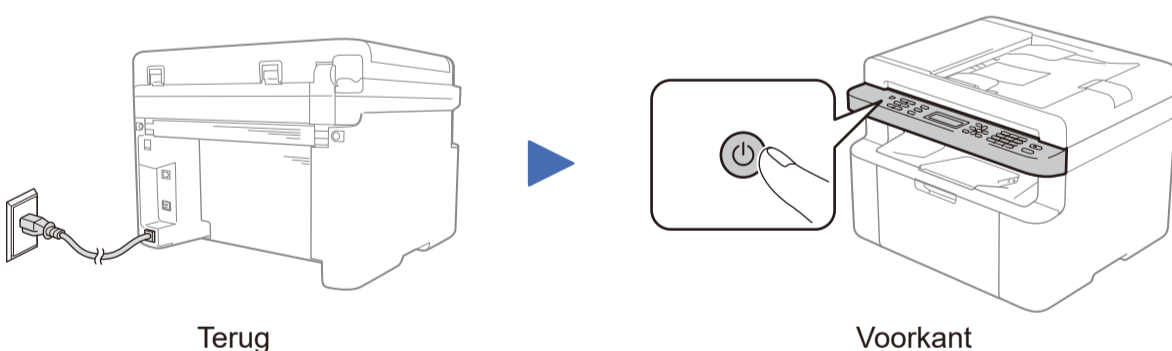
1 Verwijder de verpakkingsmaterialen en installeer de tonercartridge



2 Plaats papier in de papierlade



3 Sluit het netsnoer aan en zet de machine aan



4 Selecteer uw land/taal (alleen voorbereidende installatie)

Afhankelijk van uw machine moet u mogelijk uw land of taal instellen. Indien nodig volgt u de aanwijzingen op het scherm.

5 Wijzig uw taal (indien nodig)

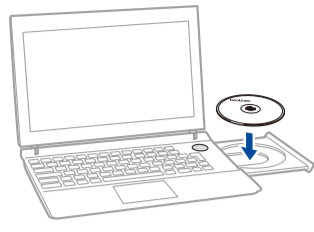
Alleen voor bepaalde modellen

1. (DCP-modellen)
 1. Druk op **Menu** en vervolgens op **▲** of **▼** om 1. Standaardinst. te kiezen.
 2. Druk op **OK**.
 (MFC-modellen) Druk op **Menu**, **0**, **0** en ga naar stap 3.
2. Druk op **▲** of **▼** om 0. Taalkeuze te kiezen en druk vervolgens op **OK**.
3. Druk op **▲** of **▼** om uw taal te selecteren en druk vervolgens op **OK**.
4. Druk op **Stop/Eindigen**.

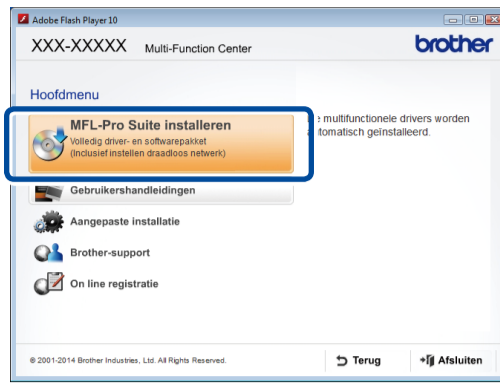
6 Sluit de machine aan op uw computer/mobiele apparaat

- Windows® PC met een cd-romstation, ga naar stap **6A**
- Windows® PC zonder cd-romstation, ga naar stap **6B**
- Macintosh, ga naar stap **6B**
- Gebruikers van mobiele apparaten met een WPS/AOSS™-ondersteund toegangspunt/router, ga naar stap **6C**

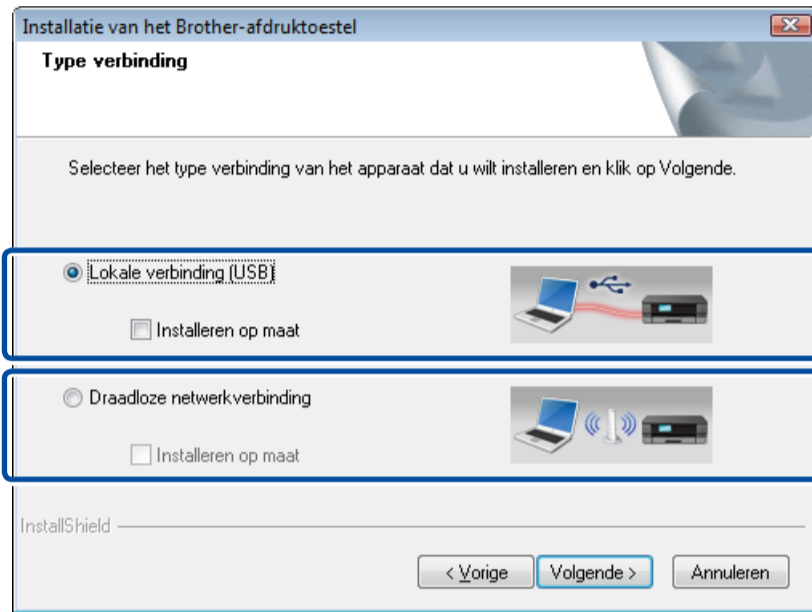


**OPMERKING:**

Als het Brother-scherm niet automatisch wordt weergegeven, gaat u naar **Computer (Deze computer)**.
(Voor Windows® 8: klik op het pictogram (Verkenner) op de taakbalk en ga vervolgens naar **Computer**.)
Dubbelklik op het pictogram van de cd-rom en dubbelklik vervolgens op **start.exe**.



Volg de aanwijzingen op het scherm tot het scherm **Type verbinding** verschijnt.

Type verbinding

Voor een USB-verbinding

Voor verbinding via een draadloos netwerk
We raden aan om een USB-kabel voor te bereiden om tijdelijk te gebruiken tijdens de draadloze installatie.

Volg de aanwijzingen op het scherm om door te gaan met de installatie.

Voltoeien**OPMERKING:**

Herhaal deze stap als de verbinding niet tot stand is gekomen.

**Draadloze netwerkverbinding****[Aanbevolen]**

Selecteer deze optie als u tijdelijk een USB-kabel moet gebruiken voor draadloze installatie.

Selecteer deze optie als u geen USB-kabel tot uw beschikking hebt.

Volg de aanwijzingen op het scherm om door te gaan met de installatie.

Voltoeien**OPMERKING:**

Herhaal deze stap als de verbinding niet tot stand is gekomen.



Download het volledige stuurprogramma en softwarepakket van onze website "Brother Solutions Center".

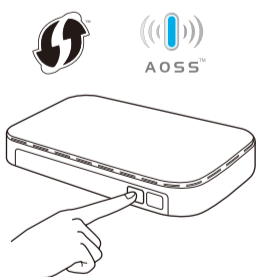
(Voor Windows®) solutions.brother.com/windows

(Voor Macintosh) solutions.brother.com/mac

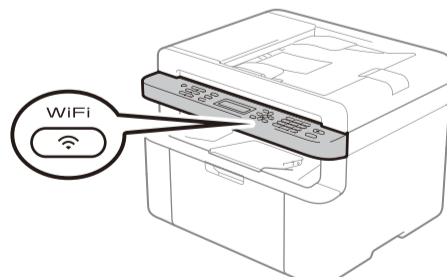
Nadat u de driver en het softwarepakket hebt gedownload, volgt u de aanwijzingen op het scherm tot het scherm **Type verbinding** verschijnt. Raadpleeg **6A Configuratie met de cd-rom (Windows®)**.



Als uw draadloze LAN-toegangspunt/router automatische draadloze installatie (een druk met de knop) (WPS/AOSS™) ondersteunt, kunt u uw machine installeren zonder een computer te gebruiken.



Druk op de WPS- of AOSS™-knop op uw draadloze LAN-toegangspunt/router.



Dril op de WiFi-knop op uw machine.

De draadloze installatie is nu klaar.

OPMERKING:

Voordat u uw machine met uw mobiele apparaat kunt gebruiken, downloadt u "Brother iPrint&Scan".

**Afdrukken en scannen met uw mobiele apparaat**

Download "Brother iPrint&Scan" om de machine te gebruiken met uw mobiele apparaten.



solutions.brother.com/ips