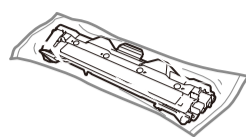
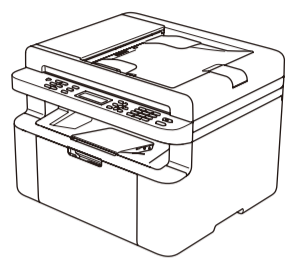


Laitteen purkaminen paketista ja pakkauksen sisällön tarkistus



Saat apua Brother-laitteesi käyttöönottoon katsomalla UKK-videot:
solutions.brother.com/videos.



Aloitusvärikasetti

Puhelinjohto
(MFC-mallit)

CD-ROM



Vaaka-A5-paperinsyötön tuki

Saat tietoa asianmukaisesta asennuksesta lukemalla ensin Tuotteen turvaohjeet ja sitten Pika-asennusoppaan.

VINKKI:

- Pakkaukseen sisältyvät osat ja verkkovirtapistoke voivat vaihdella maan mukaan.
- Tämän Pika-asennusoppaan kuvat esittävät malliin MFC-1910W.
- Sinun on hankittava oikea liitäntäkaapeli käytettävää liitäntää varten.

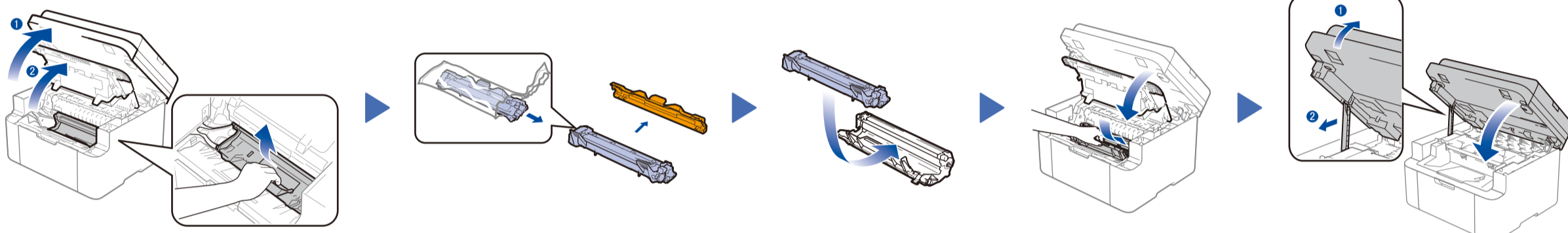
USB-kaapeli

Suosittellemme, että käytät enintään 2 metrin pituista USB 2.0 -kaapelia (tyyppi A/B).

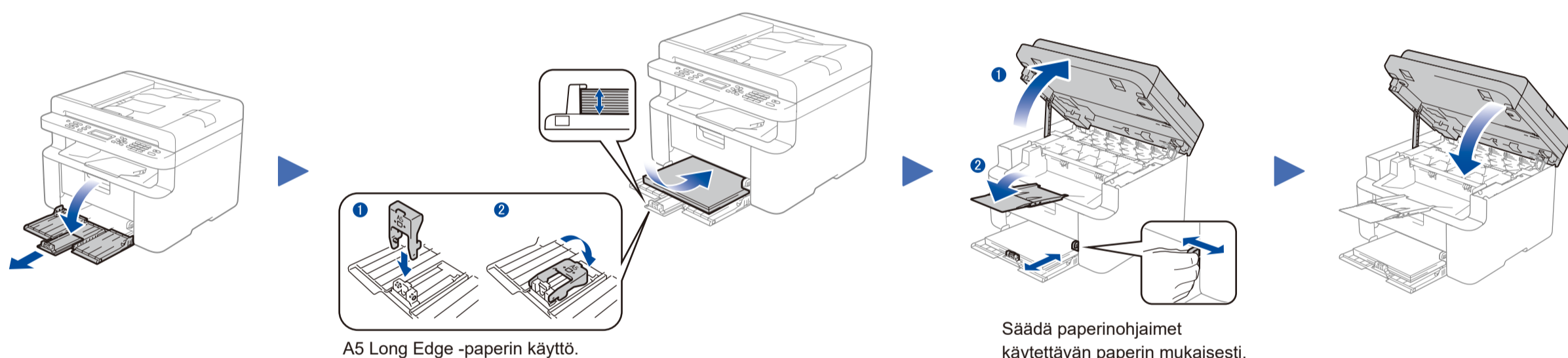
Suojattu verkon käyttäminen

Laitteesi oletussalasana sijaitsee laitteen pohjassa olevassa tarrassa (sen edessä on merkintä "Pwd"). Suosittelemme vahvasti, että muutat sen laitteen suojaamiseksi luvattomalta käytöltä.

1 Poista pakkausmateriaalit ja asenna värikasetti

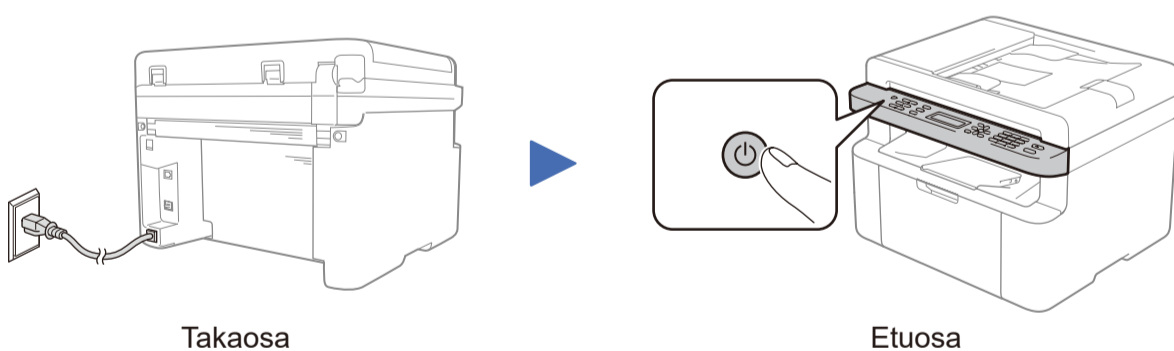


2 Lisää paperia paperikasettiin



Säädä paperinohjaimet käytettävän paperin mukaisesti.

3 Liitä virtajohto ja kytke laitteen virta



4 Valitse maa/kieli (vain käyttöönoton yhteydessä)

Laitteesta riippuen saatat joutua määrittämään maasi tai kielesi. Noudata tarvittaessa näyttöön tulevia ohjeita.

5 Valitse kieli (tarvittaessa)

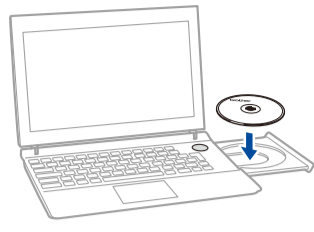
Vain tietyt mallit

- (DCP-mallit)
 - Valitse 1.Yleiset aset. painamalla **Menu** ja painamalla sitten ▲ tai ▼.
 - Paina **OK**.
 (MFC-mallit) Paina **Menu**, **0**, **0** ja siirry vaiheeseen 3.
- Valitse 0.Kielivalinta painamalla ▲ tai ▼ ja paina sitten **OK**.
- Valitse kieli painamalla ▲ tai ▼ ja paina sitten **OK**.
- Paina **Stop/Exit**.

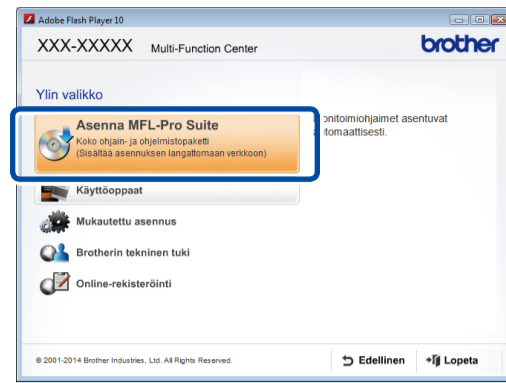
6 Yhdistä laite tietokoneeseen/mobiililaitteeseen

- Windows® PC, jossa on CD-ROM-asema; siirry vaiheeseen **6A**
- Windows® PC, jossa ei ole CD-ROM-asemaa; siirry vaiheeseen **6B**
- Macintosh, siirry vaiheeseen **6B**
- Mobiilikäyttäjät, joilla on käytössä WPS/AOSS™-tuettu tukiasema/reititin, siirry vaiheeseen **6C**

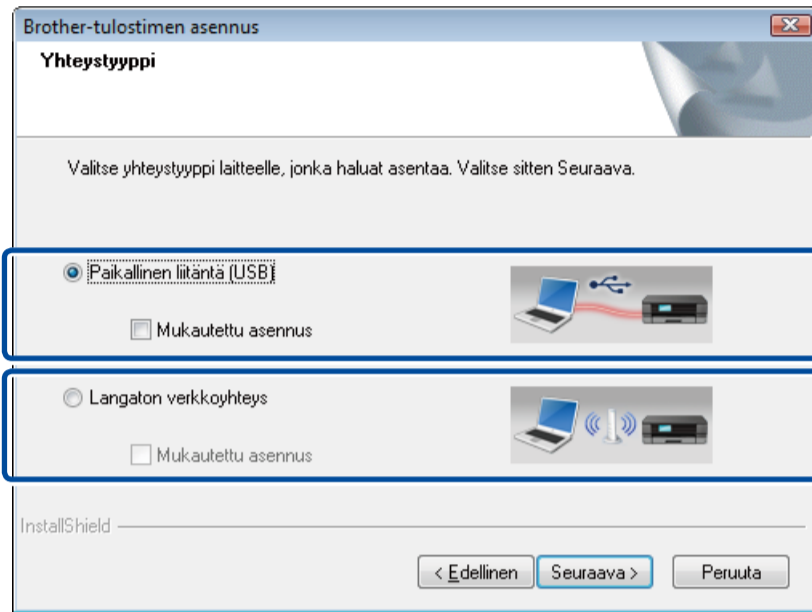


**VINKKI:**

Jos Brother-näyttö ei ilmesty automaattisesti, siirry kohtaan **Tietokone (Oma tietokone)**. (Windows® 8: Napsauta tehtäväpalkissa olevaa **(Resurssienhallinta)** -kuvaketta ja avaa sen jälkeen **Tietokone**.)
Kaksoisnapsauta CD-ROM-kuvaketta ja kaksoisnapsauta sitten **start.exe**.



Noudata näyttöön tulevia ohjeita, kunnes **Yhteystyyppi** näyttö ilmestyy.

Yhteystyyppi

USB-liitäntä

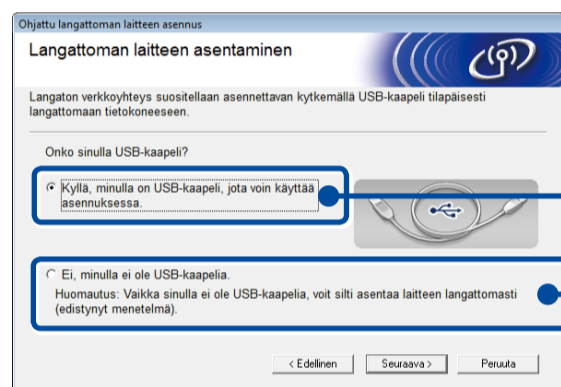
Langaton verkkoyhteys

Suosittellemme varaamaan USB-johdon käytettäväksi väliaikaisesti langattoman verkon määrittämisen yhteydessä.

Jatka asennusta noudattamalla näyttöön tulevia ohjeita.

Valmis**VINKKI:**

Jos yhteyden muodostaminen epäonnistuu, toista tämä vaihe.

**Langaton verkkoyhteys****[Suositus]**

Tämän vaihtoehdon avulla voit käyttää USB-johtoa väliaikaisesti langattoman verkon määrittämiseksi.

Valitse tämä vaihtoehto, jos sinulla ei ole USB-kaapelia.

Jatka asennusta noudattamalla näyttöön tulevia ohjeita.

Valmis**VINKKI:**

Jos yhteyden muodostaminen epäonnistuu, toista tämä vaihe.



Lataa täydellinen ohjain- ja ohjelmistopaketti Brother Solutions Center.

(Windows®) solutions.brother.com/windows

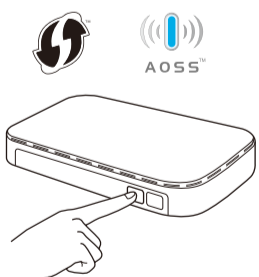
(Macintosh) solutions.brother.com/mac

Kun olet ladannut ohjaimen ja ohjelmistopaketin, noudata näyttöön tulevia ohjeita, kunnes **Yhteystyyppi** -näyttö ilmestyy. Katso **6A Määritys käyttämällä CD-ROM-levyä (Windows®)**.

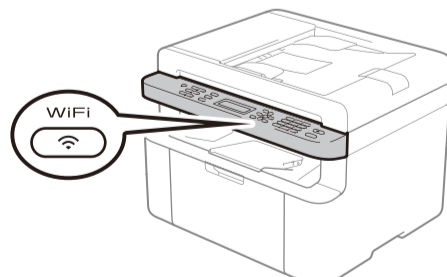
WiFi



Jos WLAN-tukiasemasi/-reitittimesi tukee automaattista asetusten määrittämistä (WPS/AOSS™) kertapainalluksella, voit määrittää laitteesi asetukset ilman tietokonetta.



Paina WLAN-tukiasemasi/-reitittimesi WPS- tai AOSS™-painiketta.

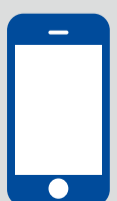


Paina laitteesi **WiFi**-painiketta.

Langattoman verkon määrittäminen on valmis.

VINKKI:

Ennen kuin voit käyttää laitetta mobiililaitteen kanssa, sinun on ladattava "Brother iPrint&Scan" -sovellus.

**Tulostus ja skannaus mobiililaitteen avulla**

Aloita laitteen käyttö mobiililaitteiden kanssa lataamalla "Brother iPrint&Scan" -sovellus.



solutions.brother.com/ips