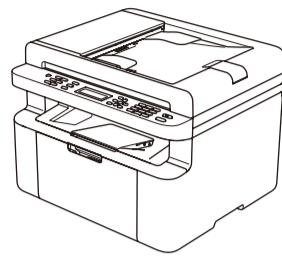


Packa upp maskinen och kontrollera komponenterna



Se våra videoklipp med vanliga frågor för hjälp med att ställa in din Brother-maskin:
solutions.brother.com/videos.



Starttonerkasset

Telefonsladd
(för MFC-modeller)

Cd-skiva

Inmatningsstöd för A5-papper
med lång kant

Läs först igenom Produktsäkerhetsguide, läs sedan denna Snabbguide för korrekt installationsförfarande.

OBS:

- Komponenterna i förpackningen och kontakten till nätadaptern ser inte likadana ut för alla länder.
- Illustrationerna i denna Snabbguide baseras på MFC-1910W.
- Du måste köpa rätt gränssnittskabel för det gränssnitt du vill använda.

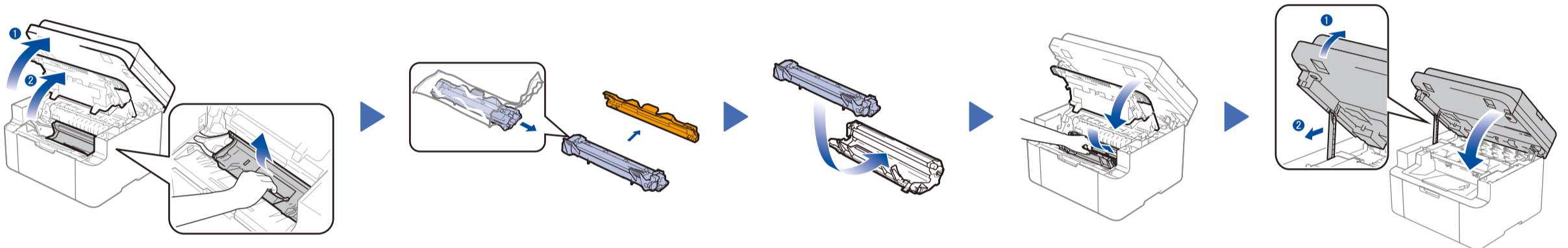
USB-kabel

Vi rekommenderar att du använder en USB 2.0-kabel (typ A/B) som är max. 2 meter lång.

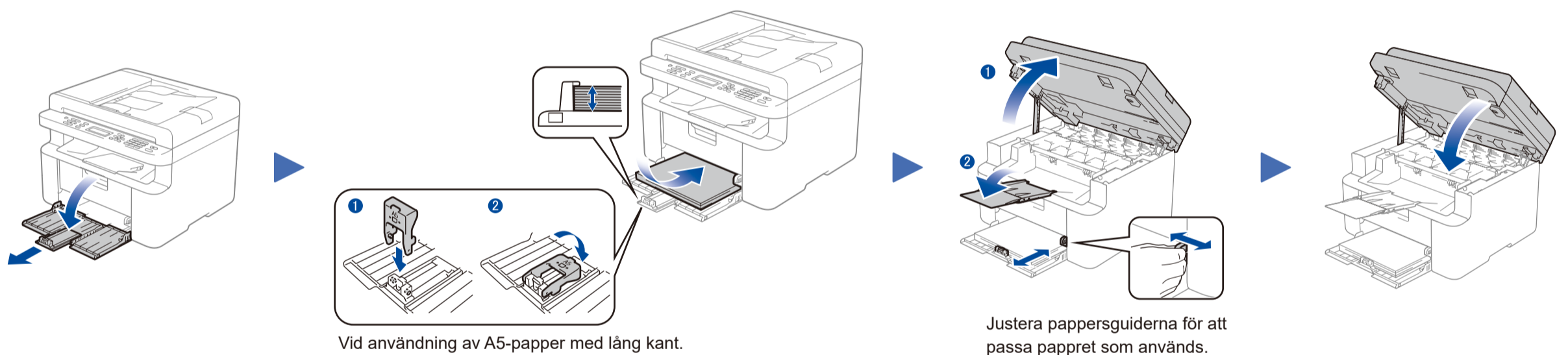
Säker nätverksåtkomst

Maskinens standardlösenord finns på etiketten på baksidan av maskinen (efter texten "Pwd"). Vi rekommenderar starkt att du ändrar det för att skydda maskinen från obehörig åtkomst.

1 Avlägsna förpackningsmaterialet och installera tonerkassetten



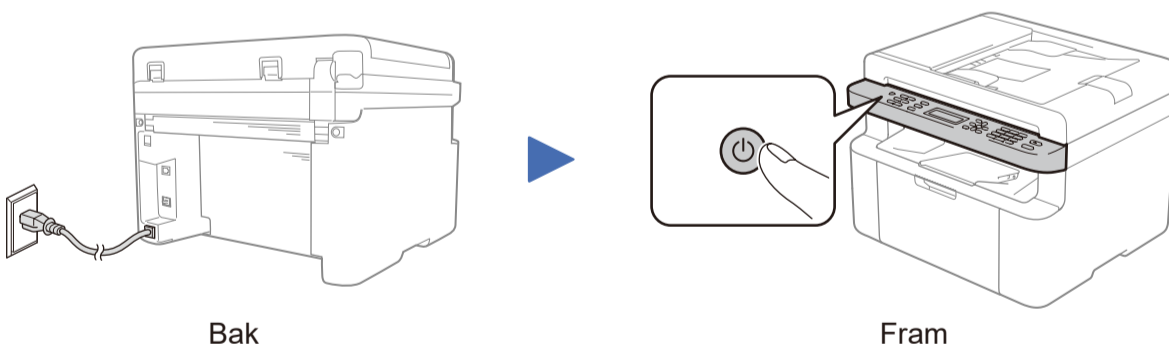
2 Fyll på papper i pappersfacket



Vid användning av A5-papper med lång kant.

Justera pappersguiderna för att passa pappret som används.

3 Anslut nätkabeln och starta maskinen



Bak

Fram

4 Välj land/språk
(endast vid inledande installation)

Det kan hända att du måste ange land eller språk beroende på din maskin.
Följ vid behov anvisningarna på skärmen.

5 Byt språk (vid behov)

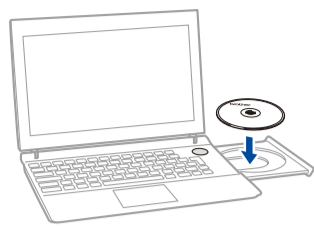
Endast för vissa modeller

1. (DCP-modeller)
 1. Tryck på **Menu** och tryck sedan på ▲ eller ▼ för att välja 1.Allmän inställ.
 2. Tryck på **OK**.
 (MFC-modeller) Tryck på **Menu**, **0**, **0** och gå till steg 3.
2. Tryck på ▲ eller ▼ för att välja 0.Lokalt språk och tryck sedan på **OK**.
3. Tryck på ▲ eller ▼ för att välja ditt språk och tryck sedan på **OK**.
4. Tryck på **Stop/Exit**.

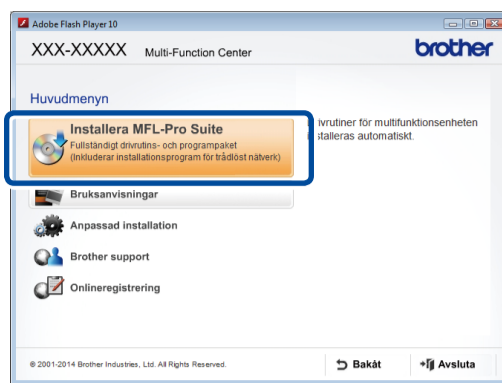
6 Anslut maskinen till din dator/mobila enhet

- Windows®-dator med cd-läsare, gå till steg **6A**
- Windows®-dator utan cd-läsare, gå till steg **6B**
- Macintosh, gå till steg **6B**
- Användare av mobil enhet med en åtkomstpunkt/router som har stöd för WPS/AOSS™, gå till steg **6C**

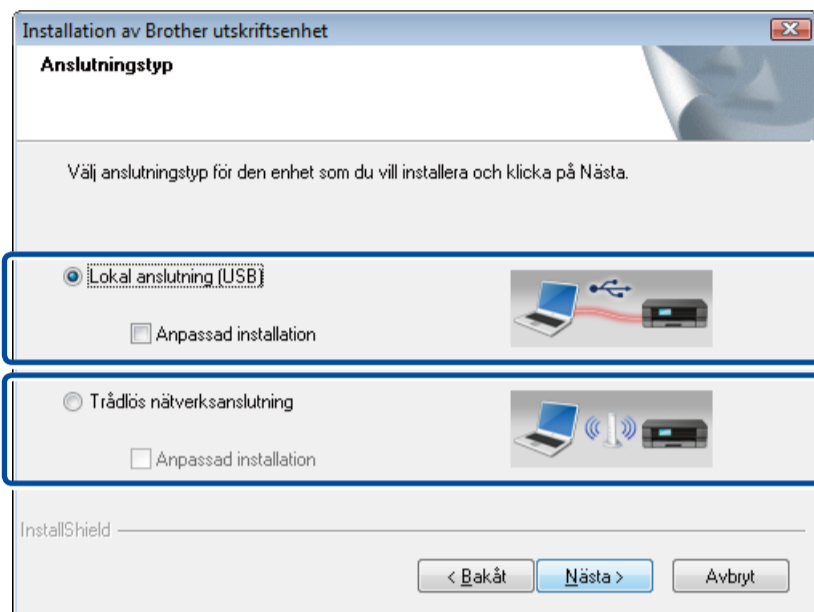


**OBS:**

Om Brother-skärmen inte visas automatiskt går du till **Dator (Den här datorn)**.
(För Windows® 8: Klicka på ikonen (Utforskaren) på aktivitetsfältet och gå sedan till **Dator**.)
Dubbelklicka på ikonen för cd-skiva och dubbelklicka sedan på **start.exe**.



Följ anvisningarna på skärmen tills skärmen **Anslutningstyp** visas.

Anslutningstyp

För USB-anslutning

För trådlös nätverksanslutning
Vi rekommenderar att du förbereder tillfällig användning av en USB-kabel under den trådlösa inställningen.

Följ anvisningarna på skärmen för att fortsätta installationen.

Slutförd**OBS:**

Upprepa detta steg om anslutningen misslyckas.

**Trådlös nätverksanslutning****[Rekommenderat]**

Välj detta alternativ om du har en USB-kabel för tillfällig användning vid trådlös inställning.

Välj det här alternativet om du inte har någon USB-kabel.

Följ anvisningarna på skärmen för att fortsätta installationen.

Slutförd**OBS:**

Upprepa detta steg om anslutningen misslyckas.



Hämta Kompletta drivrutins- & programvarupaket från Brother Solutions Center.

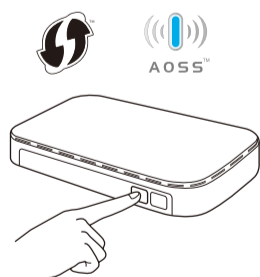
(För Windows®) solutions.brother.com/windows

(För Macintosh) solutions.brother.com/mac

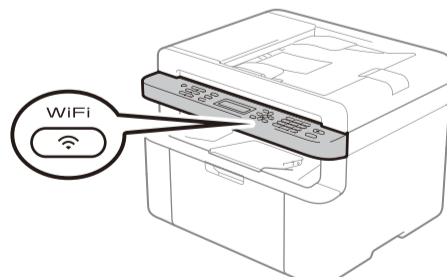
Följ anvisningarna på skärmen när du laddat ner drivrutin och programvarupaket, tills skärmen **Anslutningstyp** visas. Se **6A Konfiguration med cd-skivan (Windows®)**.



Om din trådlösa åtkomstpunkt/router stödjer automatisk trådlös inställning med en knapptryckning (WPS/AOSS™) kan du ställa in din maskin utan att använda en dator.



Tryck på knappen WPS eller AOSS™ på din åtkomstpunkt/router för trådlöst LAN.



Tryck på **WiFi**-knappen på din maskin.

Den trådlösa inställningen är nu slutförd.

OBS:

Ladda först ner "Brother iPrint&Scan" innan du kan använda maskinen med din mobila enhet.

**Skriva ut och skanna med din mobila enhet**

Hämta "Brother iPrint&Scan" om du vill börja använda maskinen tillsammans med mobila enheter.



solutions.brother.com/ips