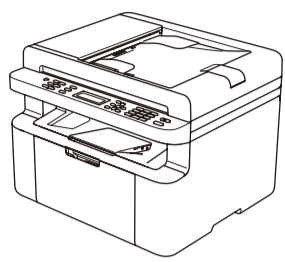


Mở bao bì đựng máy và kiểm tra các thành phần



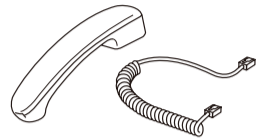
Hãy xem Video về câu hỏi thường gặp của chúng tôi để được trợ giúp về cách cài đặt máy Brother:
solutions.brother.com/videos.



Hộp mực theo máy



Dây điện cho đường điện thoại
(Dành cho các model MFC)



(Đối với MFC-1915W và MFC-1916NW)



CD-ROM



Hỗ trợ nạp giấy cạnh dài A5

Vui lòng đọc Hướng dẫn về an toàn sản phẩm trước tiên, sau đó đọc Hướng dẫn cài đặt nhanh này để biết quy trình lắp đặt chính xác.

LƯU Ý:

- Các thành phần đi kèm trong hộp và phích cắm nguồn AC có thể khác nhau tùy từng quốc gia.
- Các hình minh họa trong Hướng dẫn cài đặt nhanh này được dựa trên MFC-1910W.
- Bạn phải mua đúng cáp giao diện cho giao diện bạn muốn sử dụng.

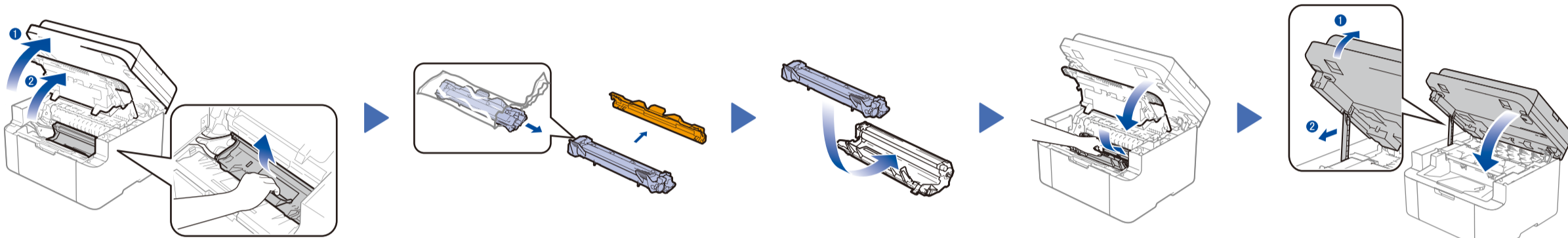
Cáp USB

Chúng tôi khuyên bạn nên sử dụng cáp USB 2.0 (Loại A/B) không dài quá 2 mét.

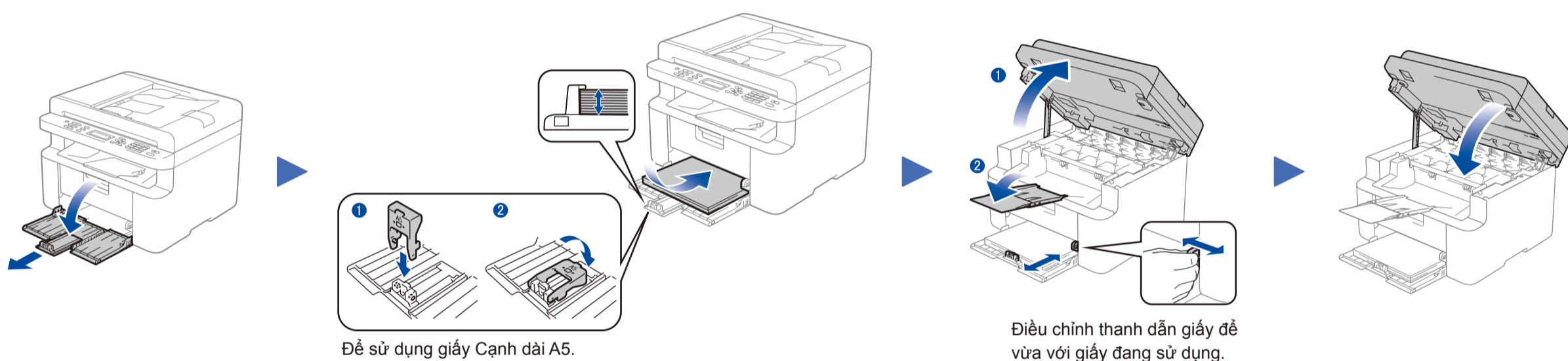
Cáp mạng

Vui lòng sử dụng cáp xoắn đôi Loại 5 (hoặc lớn hơn) dây thẳng cho mạng Fast Ethernet 10BASE-T hoặc 100BASE-TX.

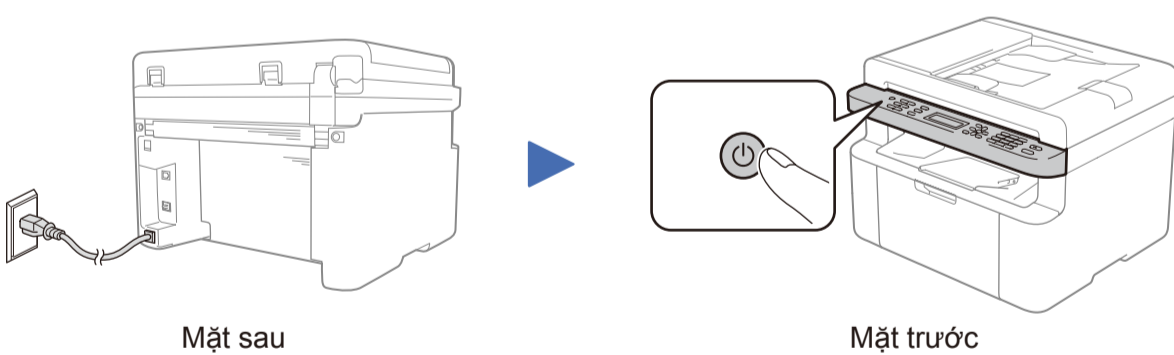
1 Gỡ vật liệu đóng gói ra và lắp hộp mực vào



2 Nạp giấy vào khay giấy

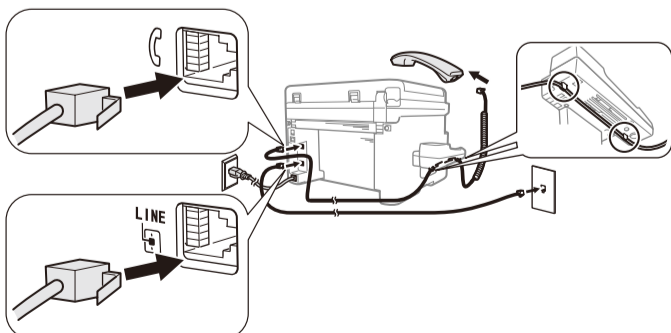


3 Kết nối dây nguồn và bật máy

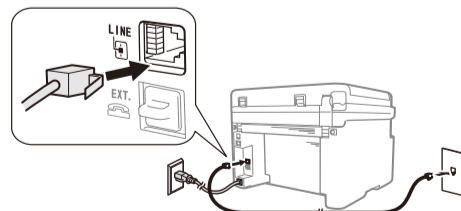


4 Kết nối đường dây điện thoại (chỉ cho các model MFC)

(MFC-1915W / MFC-1916NW)

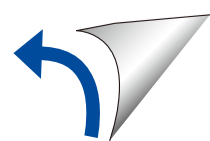


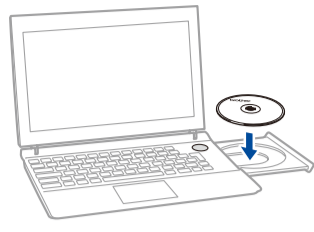
(MFC-1910W / MFC-1911W / MFC-1911NW)



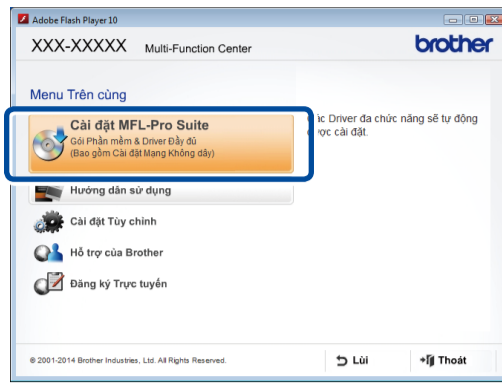
5 Kết nối máy với máy tính/thiết bị di động

- Máy tính Windows® có ổ CD-ROM, chuyển đến bước **5A**
- Máy tính Windows® không có ổ CD-ROM, chuyển đến bước **5B**
- Macintosh, chuyển đến bước **5B**
- Người dùng thiết bị di động có điểm truy cập/bộ định tuyến có hỗ trợ WPS/AOSS™, chuyển đến bước **5C**

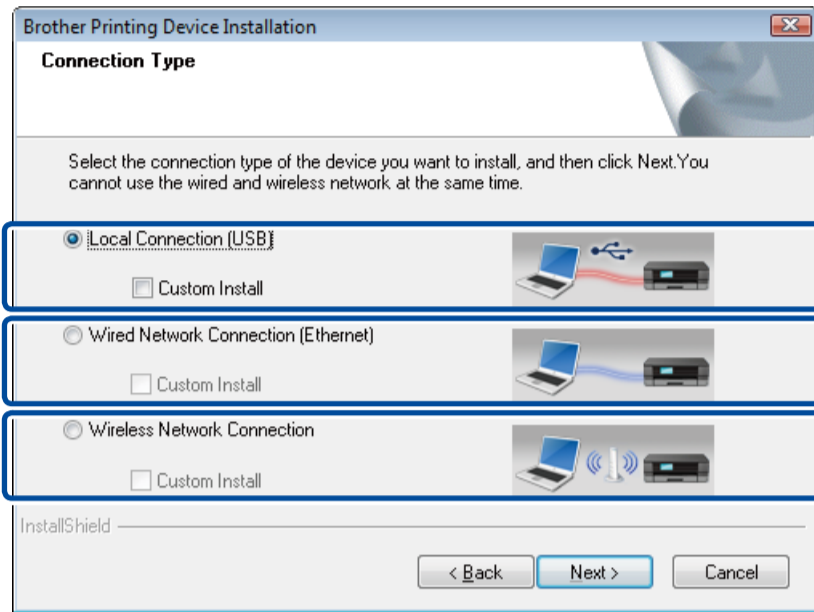


**LƯU Ý:**

Nếu màn hình Brother không tự động hiển thị, truy cập **Máy tính (My Computer)** (Máy tính của tôi).
(Đối với Windows® 8: nhấp vào biểu tượng (File Explorer) trên thanh tác vụ, rồi truy cập **Máy tính**.)
Nhấp đúp vào biểu tượng CD-ROM, rồi nhấp đúp vào **start.exe**.



Vui lòng thực hiện theo hướng dẫn trên màn hình cho đến khi màn hình **Connection Type** (Loại Kết nối) hiển thị.

Connection Type (Loại Kết nối)

Để kết nối USB

Để kết nối mạng có dây
Đầu tiên kết nối cáp mạng.

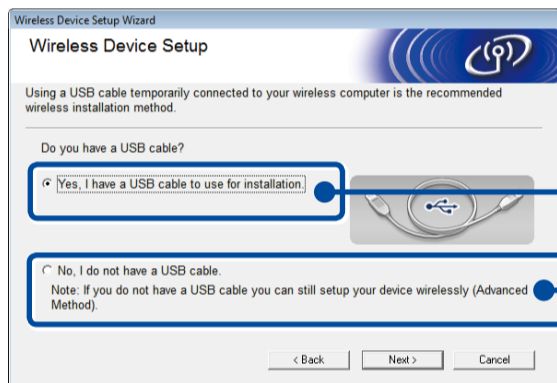
Để kết nối mạng không dây

Chúng tôi khuyên bạn nên chuẩn bị cáp USB để sử dụng tạm thời trong khi cài đặt mạng không dây.

Vui lòng thực hiện theo hướng dẫn trên màn hình để tiếp tục cài đặt.

Kết thúc**LƯU Ý:**

Nếu kết nối không thành công, vui lòng lặp lại bước này.

**Kết nối mạng không dây****[Đề nghị]**

Chọn tùy chọn này nếu bạn có cáp USB để sử dụng tạm thời trong khi cài đặt mạng không dây.

Chọn tùy chọn này nếu bạn không có cáp USB.

Vui lòng thực hiện theo hướng dẫn trên màn hình để tiếp tục cài đặt.

Kết thúc**LƯU Ý:**

Nếu kết nối không thành công, vui lòng lặp lại bước này.



Tải xuống trình điều khiển và gói phần mềm đầy đủ từ Brother Solutions Center.

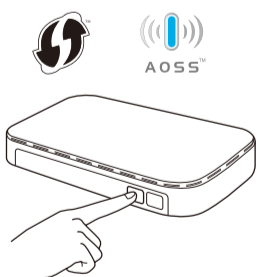
(Dành cho hệ điều hành Windows®) solutions.brother.com/windows

(Dành cho Macintosh) solutions.brother.com/mac

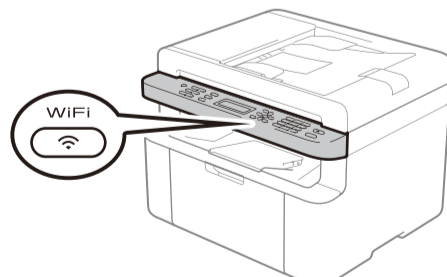
Sau khi bạn tải xuống trình điều khiển và gói phần mềm, hãy thực hiện theo các hướng dẫn trên màn hình cho đến khi màn hình **Connection Type** (Loại Kết nối) hiển thị. Tham khảo phần **5A Cấu hình bằng cách sử dụng CD-ROM (Windows®)**.



Nếu điểm truy cập/bộ định tuyến mạng LAN không dây hỗ trợ cài đặt mạng không dây (one-push) tự động (WPS/AOSS™), bạn có thể cài đặt máy mà không cần sử dụng máy tính.



Ấn nút WPS hoặc AOSS™ trên điểm truy cập/bộ định tuyến mạng LAN không dây.



Ấn nút **WiFi** trên máy.

Cài đặt mạng không dây hiện đã hoàn tất.

LƯU Ý:

Trước khi bạn có thể sử dụng máy với thiết bị di động, tải xuống "Brother iPrint&Scan".

**In và quét bằng cách sử dụng thiết bị di động của bạn**

Tải xuống "Brother iPrint&Scan" để bắt đầu sử dụng máy của bạn với các thiết bị di động.



solutions.brother.com/ips