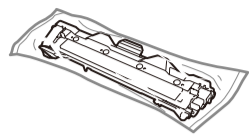
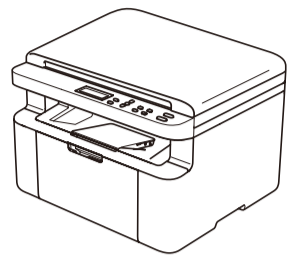


Déballiez l'appareil et vérifiez les composants



Visionnez nos vidéos dans la section des questions fréquemment posées (FAQ) pour obtenir de l'aide concernant la configuration de votre appareil Brother : solutions.brother.com/videos.



Cartouche de toner de démarrage



CD-ROM



Support d'alimentation papier A5 bord long

Lisez d'abord le Guide de sécurité du produit, puis lisez ce Guide d'installation rapide pour connaître la procédure d'installation adéquate.

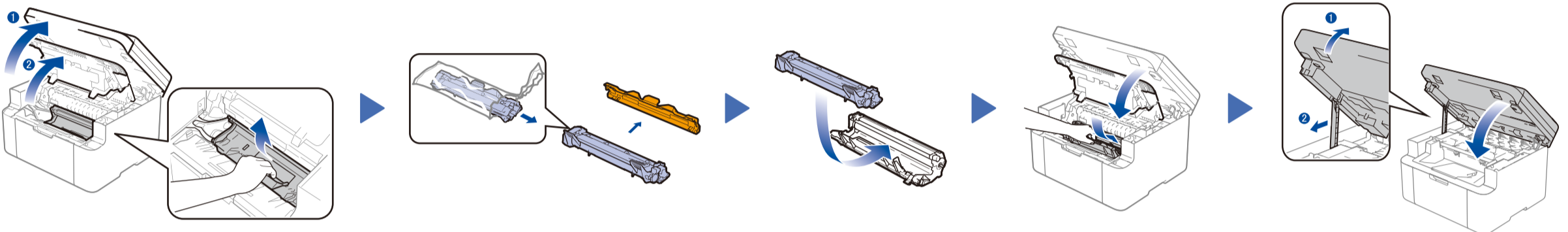
REMARQUE :

- Le contenu de la boîte et la fiche d'alimentation CA peuvent varier d'un pays à l'autre.
- Vous devez acheter le câble d'interface adéquat pour l'interface que vous souhaitez utiliser.

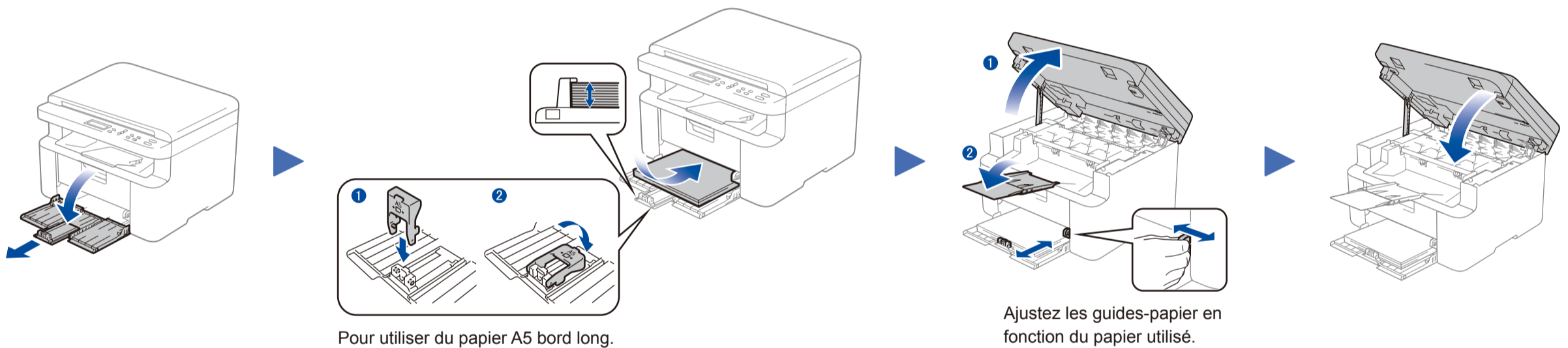
Câble USB

Nous vous recommandons d'utiliser un câble USB 2.0 (type A/B) dont la longueur ne dépasse pas 6 pieds (2 mètres).

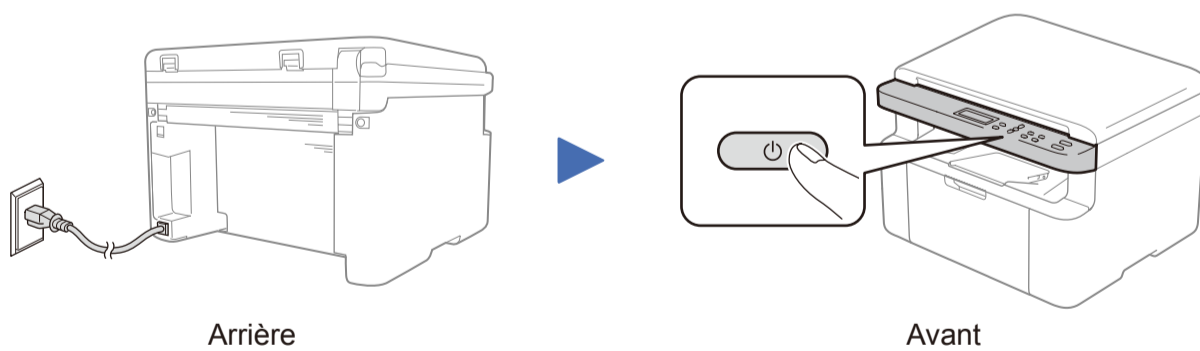
1 Retrait des matériaux d'emballage et installation de la cartouche de toner



2 Chargement de papier dans le bac à papier



3 Connexion du cordon d'alimentation et mise en marche de l'appareil



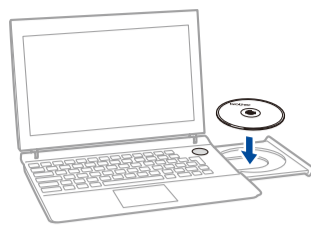
4 Modification de la langue de votre choix (si nécessaire)

1. Appuyez sur **Menu**, puis appuyez sur ▲ ou ▼ pour sélectionner 1.General Setup (Prog. Général).
2. Appuyez sur **OK**.
3. Appuyez sur ▲ ou ▼ pour afficher 0.Local Language (Langue locale), puis appuyez sur **OK**.
4. Appuyez sur ▲ ou ▼ pour sélectionner la langue de votre choix, puis appuyez sur **OK**.
5. Appuyez sur **Arrêt/Sortie**.

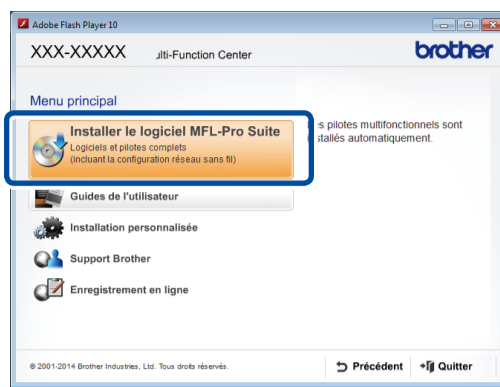
5 Connexion de l'appareil à votre ordinateur/appareil mobile

- PC Windows® avec lecteur de CD-ROM, passez à l'étape **5A**
- PC Windows® sans lecteur de CD-ROM, passez à l'étape **5B**
- Macintosh, passez à l'étape **5B**
- Utilisateurs d'appareil mobile avec point d'accès/routeur prenant en charge WPS/AOSS™, passez à l'étape **5C**

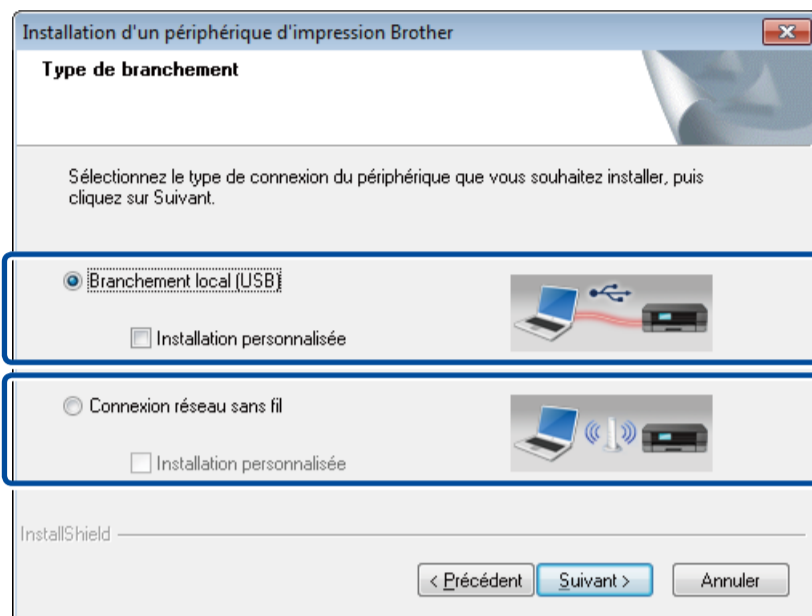


**REMARQUE :**

Si l'écran Brother ne s'affiche pas automatiquement, accédez à **Ordinateur (Poste de travail)**.
(Pour Windows® 8 : cliquez sur l'icône (**Explorateur de fichiers**) dans la barre des tâches, puis accédez à **Ordinateur**.)
Double-cliquez sur l'icône de CD-ROM, puis double-cliquez sur **start.exe**.



Suivez les instructions à l'écran jusqu'à ce que l'écran **Type de branchement** apparaisse.

Type de branchement

Pour une connexion USB

Pour une connexion de réseau sans fil
Nous vous recommandons de préparer un câble USB à utiliser temporairement pendant la configuration sans fil.

Suivez les instructions à l'écran pour poursuivre l'installation.

Terminer**REMARQUE :**

Si la connexion échoue, répétez cette étape.

**Connexion de réseau sans fil****[Recommandée]**

Sélectionnez cette option si vous avez un câble USB à utiliser temporairement pendant la configuration sans fil.

Sélectionnez cette option si vous n'avez pas de câble USB.

Suivez les instructions à l'écran pour poursuivre l'installation.

Terminer**REMARQUE :**

Si la connexion échoue, répétez cette étape.



Configuration sans le CD-ROM (Windows® sans lecteur de CD-ROM ou Macintosh)

Téléchargez l'ensemble complet de pilotes et de logiciels à partir du Brother Solutions Center (Centre de solutions Brother).

(Pour Windows®) solutions.brother.com/windows

(Pour Macintosh) solutions.brother.com/mac

Après avoir téléchargé l'ensemble de pilotes et de logiciels, suivez les instructions à l'écran jusqu'à ce que l'écran **Type de branchement** apparaisse. Reportez-vous à **5A Configuration à l'aide du CD-ROM (Windows®)**.

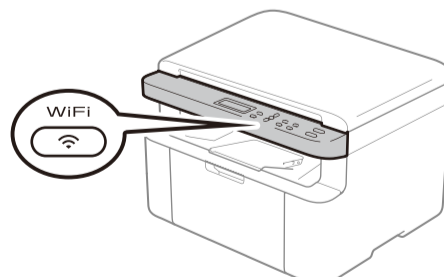


Configuration sans fil par pression sur un bouton pour les appareils mobiles

Si votre point d'accès/routeur LAN sans fil prend en charge la configuration sans fil (par pression sur un bouton) automatique (WPS/AOSS™), vous pouvez configurer votre appareil sans utiliser d'ordinateur.



Appuyez sur le bouton WPS ou AOSS™ de votre point d'accès/routeur LAN sans fil.



Appuyez sur le bouton **WiFi** de votre appareil.

La configuration sans fil est maintenant terminée.

REMARQUE :

Avant d'utiliser votre appareil avec votre appareil mobile, téléchargez « Brother iPrint&Scan ».



Impression et numérisation à l'aide de votre appareil mobile

Téléchargez « Brother iPrint&Scan » pour commencer à utiliser votre appareil avec des appareils mobiles.



solutions.brother.com/ips