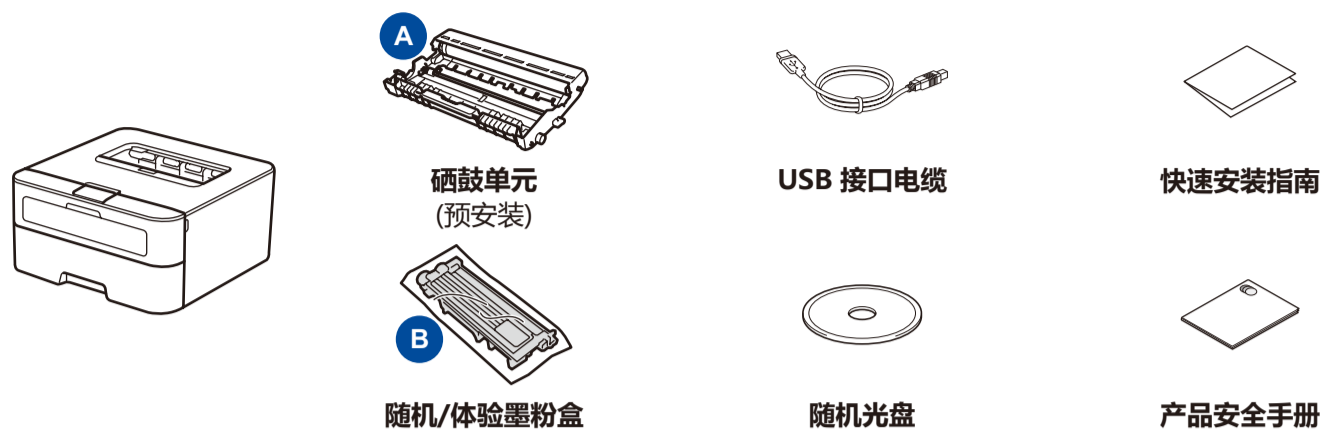


打开设备包装，检查组件



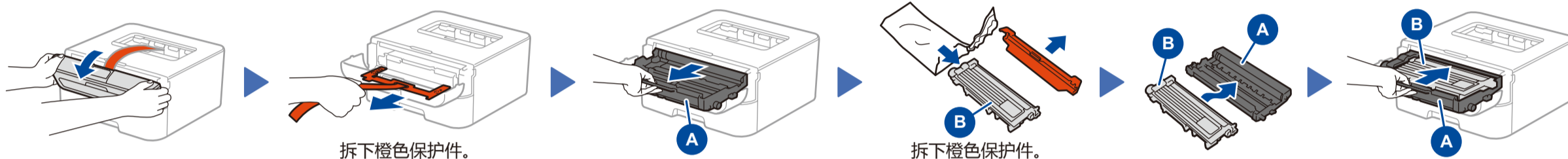
请先阅读产品安全手册，然后阅读此快速安装指南获取正确的安装步骤。

提示:

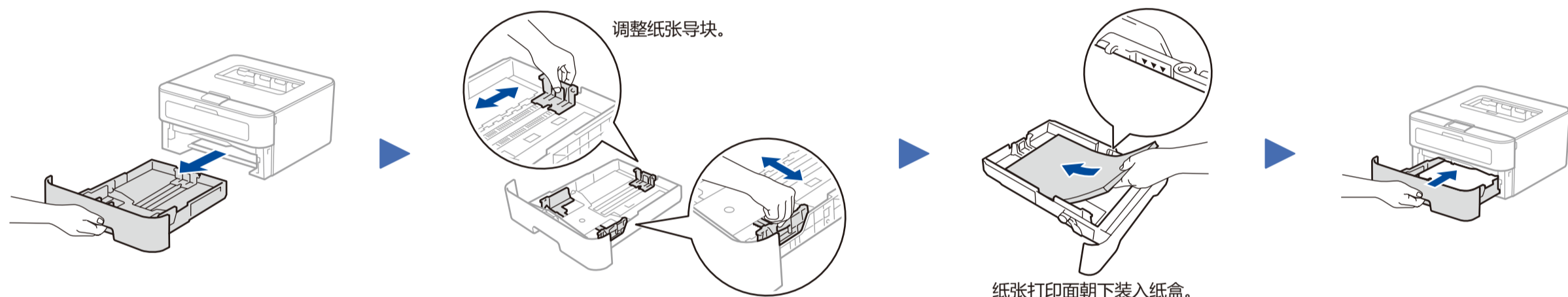
USB 接口电缆

Brother 建议您使用长度不超过 2 米的 USB 2.0 (A/B 型) 接口电缆。

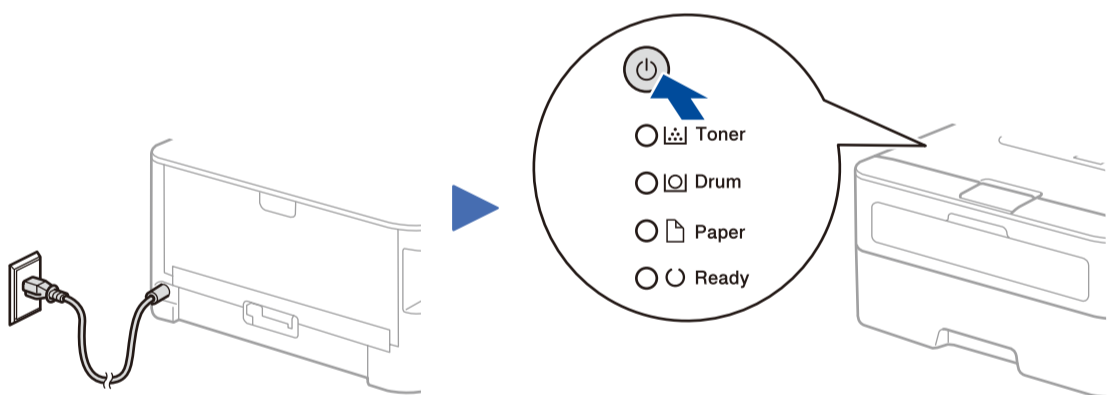
1 移去包装材料并安装墨粉盒



2 将纸张装入纸盒



3 连接电源线并打开设备电源



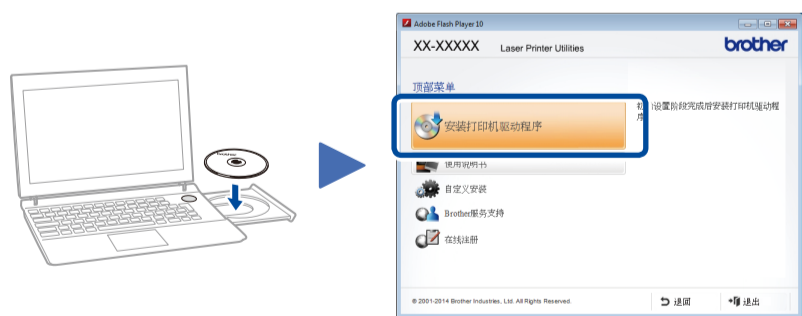
打印机指示灯指示

闪烁: ☀ 常亮: ● 或 ● 熄灭: ○

	墨粉即将用尽 ¹	更换墨粉盒	硒鼓寿命将到 ¹	更换硒鼓	硒鼓错误 ²	卡纸/盖子未合上 ²	无纸
Toner (墨粉)	☀	●	○	○	○	○	○
Drum (硒鼓)	○	○	☀	●	☀	○	○
Paper (纸张)	○	○	○	○	○	☀	●
Ready (准备就绪)	●	○	●	●	○	○	○

1 黄色指示灯将以亮起 2 秒钟然后熄灭 3 秒钟的方式闪烁。
2 指示灯将在亮起和熄灭之间交替闪烁，时间间隔为 0.5 秒。
有关更多指示灯的信息，请访问我们的服务支持网站：www.95105369.com

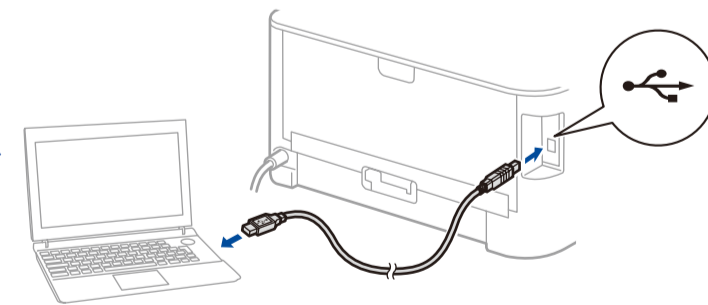
4A 使用随机光盘进行配置 (适用于带 CD-ROM 光驱的 Windows® 计算机)



遵循屏幕提示进行操作，直到显示连接设备屏幕。

提示:

如果 Brother 安装屏幕未自动出现，请转到计算机 (我的电脑)。(对于 Windows® 8 用户：点击任务栏中的 [文件资源管理器] 图标，然后转到计算机。) 双击 CD-ROM 图标，然后双击 start.exe。



遵循屏幕提示继续安装。

完成

提示:

如果连接不成功，重复此步骤。

4B 不使用随机光盘进行配置 (适用于不带 CD-ROM 光驱的 Windows® 或 Macintosh 计算机)

从我们的服务支持网站下载完整的驱动程序和软件包。
请访问：www.95105369.com