

打开设备包装，检查组件



请先阅读产品安全手册，然后阅读此快速安装指南获取正确的安装步骤。

提示:

- 可用连接接口因型号的不同而有所差异。
- 本快速安装指南中的所有示意图均基于 MFC-7880DN。

USB 接口电缆

Brother 建议您使用长度不超过 2 米的 USB 2.0 接口电缆。

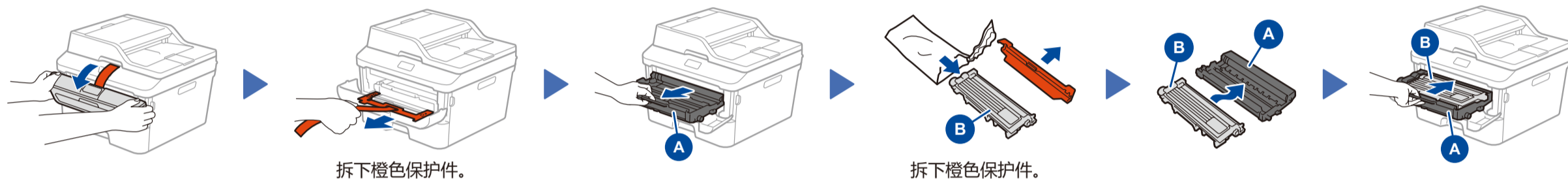
网络接口电缆 (仅适用于 DCP-7180DN 和 MFC-7880DN)

网络接口电缆不属于标配附件，如需使用请另行购买。
请为 10BASE-T 或 100BASE-TX 快速以太网选用直通 5 类 (或超 5 类) 双绞电缆。

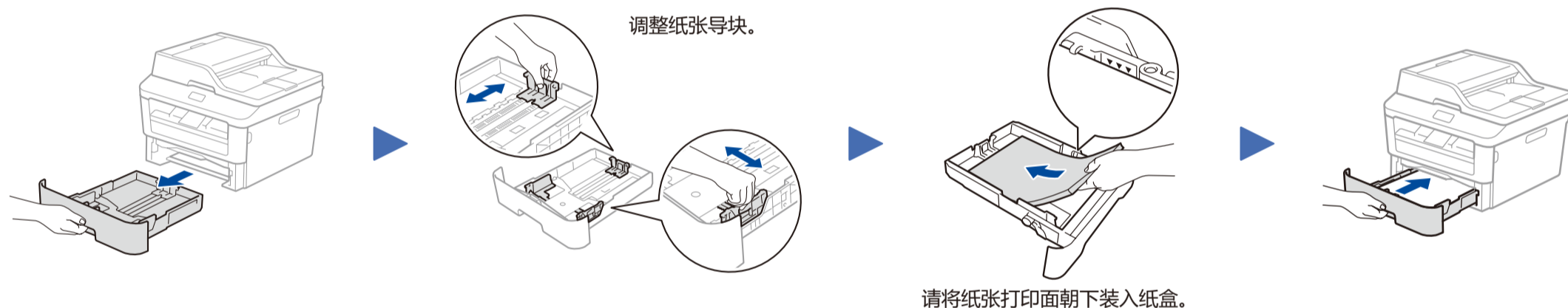
安全网络访问

设备的默认密码位于设备背面的标签上 (前面有 “Pwd” 字样)。
强烈建议您更改默认密码，以免设备遭到未经授权访问。

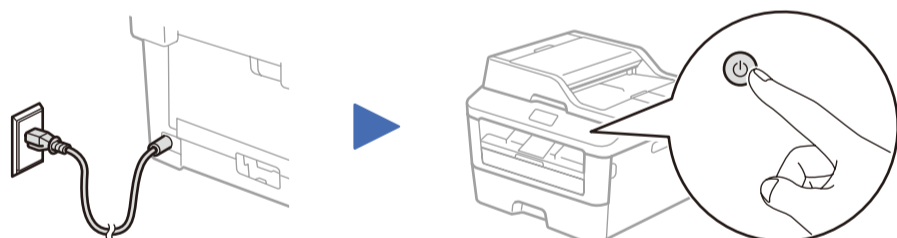
1 移去包装材料并安装墨粉盒



2 将纸张装入纸盒



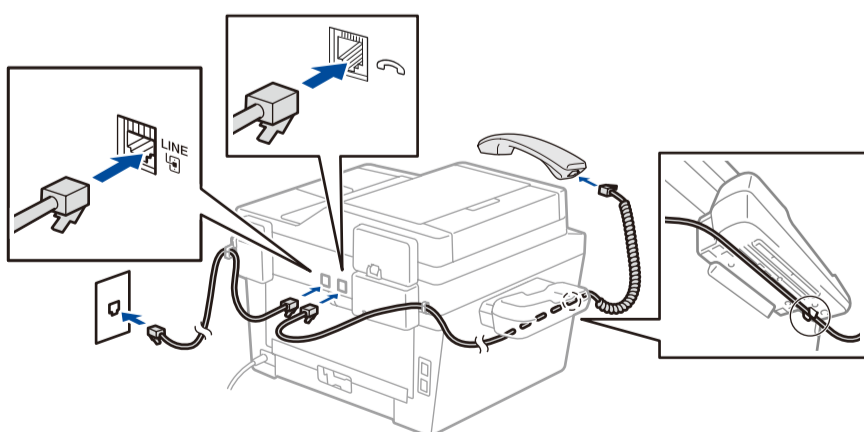
3 连接电源线并打开设备电源

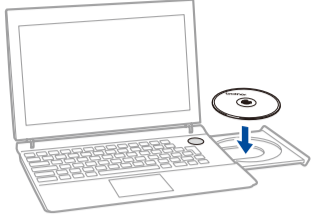


4 配置设备的传真功能 (仅适用于 MFC 型号)

如果您不打算使用本设备的传真功能，请转到步骤 5。

连接电话线



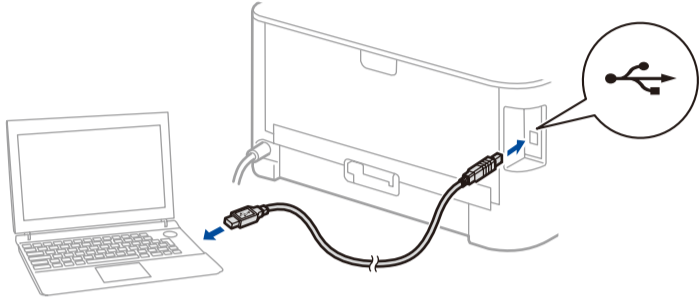


提示:
如果 Brother 安装屏幕未自动出现, 请转到**计算机 (我的电脑)**。
(对于 Windows® 8 用户: 点击任务栏中的**文件资源管理器**图标, 然后转到**计算机**。) 双击 CD-ROM 图标, 然后双击 **start.exe**。



▶ 遵循屏幕提示继续安装, 直到显示**连接设备**或**连接类型**屏幕。

- (DCP7080 / DCP-7080D / MFC7380 / MFC7480D)
连接设备



▶ 遵循屏幕提示继续安装。

完成

- (DCP-7180DN / MFC-7880DN)
连接类型



适用于 USB 连接

适用于有线网络连接
首先连接网络接口电缆。

▶ 遵循屏幕提示继续安装。

完成



从我们的服务支持网站下载完整的驱动程序和软件包。
请访问: www.95105369.com

下载驱动程序和软件包后, 遵循屏幕提示进行操作, 直到显示**连接设备**或**连接类型**屏幕。请参见 **5A 使用随机光盘进行配置 (Windows®)**。