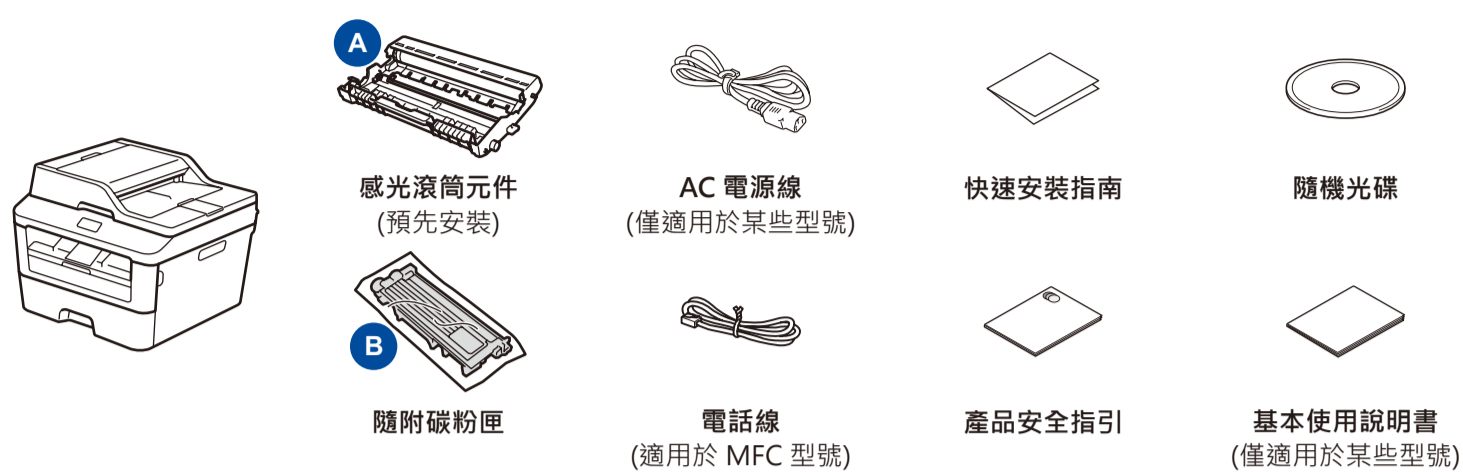




拆開機器包裝，並檢查配件



請先閱讀產品安全指引，然後閱讀此快速安裝指南，以便獲取正確的安裝步驟。

註釋：

- 隨附配件及 AC 電源插頭可能會因國家而有所不同。
- 本快速安裝指南中的插圖均基於 MFC-L2740DW。
- 必須針對您要使用的介面購買正確的介面傳輸線。

USB 傳輸線

建議您使用長度不超過 2 公尺的 USB 2.0 傳輸線 (A/B 型)。

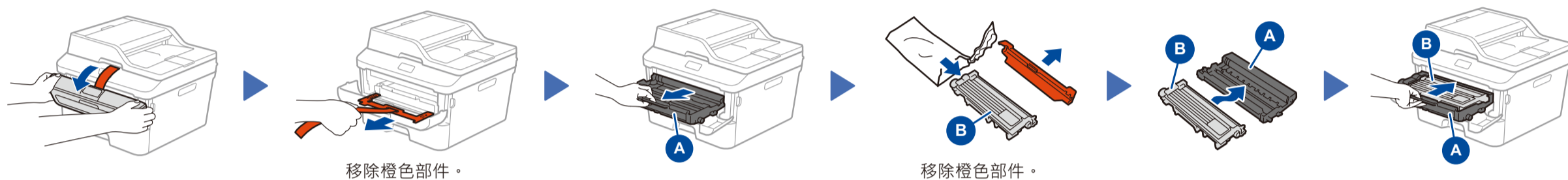
網路傳輸線

針對 10BASE-T 或 100BASE-TX 快速乙太網路，請使用 CAT.5 以上規格的一對一 (Straight-Through) 雙絞線。

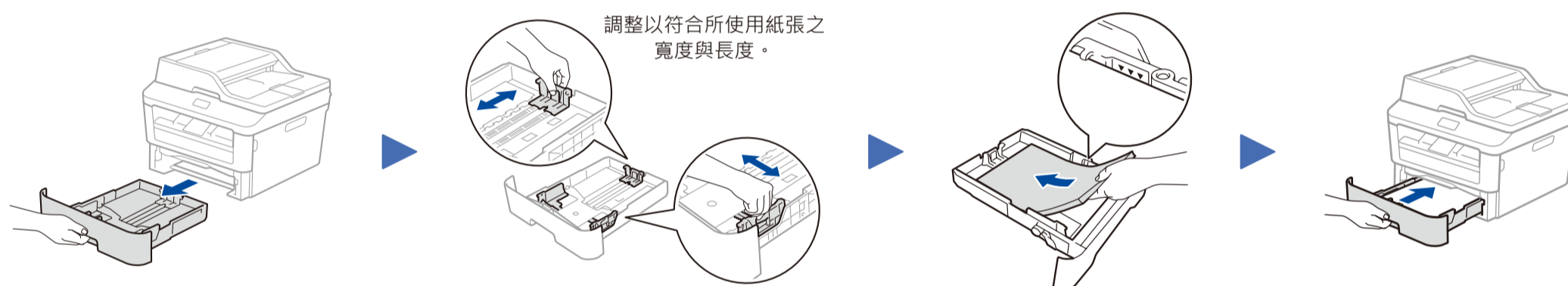
安全網路存取

機器的預設密碼位於機器背面的標籤上 (前面有「Pwd」字樣)。強烈建議您變更預設密碼，防止機器遭到非授權存取。

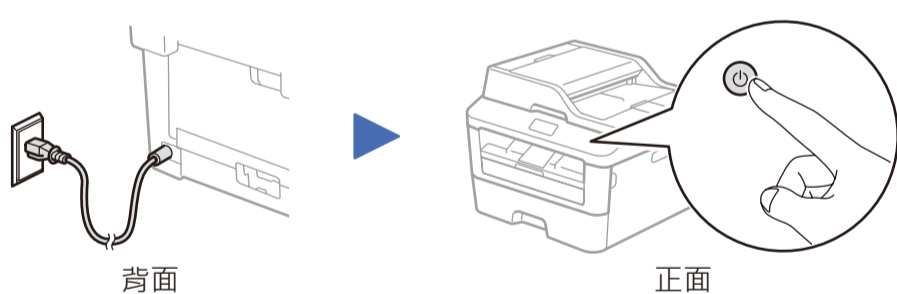
1 拆除包裝材料，並安裝碳粉匣



2 將紙張放入紙匣

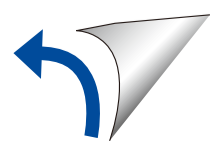


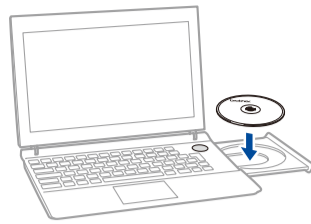
3 連接電源線，並開啟機器



4 將機器連接至電腦/行動裝置

- 針對帶光碟機的 Windows® 電腦，請轉到步驟 **4A**
- 針對不帶光碟機的 Windows® 電腦，請轉到步驟 **4B**
- 針對 Macintosh，請轉到步驟 **4B**
- 針對行動裝置使用者，請轉到步驟 **4C**



**註釋:**

如果沒有自動顯示 Brother 螢幕，請轉到電腦 (我的電腦)。
(針對 Windows® 8：按一下工作列上的 (檔案總管) 圖示，然後轉到電腦。) 按兩下光碟圖示，然後按兩下 start.exe。



遵循螢幕上的說明執行操作，直到顯示**連接類型**螢幕。

連接類型

適用於 USB 連接

適用於有線網路連接
先連接網路傳輸線。

適用於無線網路連接

建議準備一條 USB 傳輸線，以備無線設定過程中臨時使用。

遵循螢幕上的說明繼續安裝。

完成

註釋:

如果連接不成功，重複執行此步驟。

**無線網路連接****[建議]**

如果您準備有 USB 傳輸線以供無線設定時臨時使用，選擇此選項。

如果您沒有 USB 傳輸線，選擇此選項。

遵循螢幕上的說明繼續安裝。

完成

註釋:

如果連接不成功，重複執行此步驟。



可從 Brother Solutions Center 下載完整的驅動程式和軟體套件。
(針對 Windows®) solutions.brother.com/windows
(針對 Macintosh) solutions.brother.com/mac

下載驅動程式和軟體套件後，遵循螢幕上的說明執行操作，直到顯示**連接類型**螢幕。請參閱 4A 使用隨機光碟進行配置 (Windows®)。

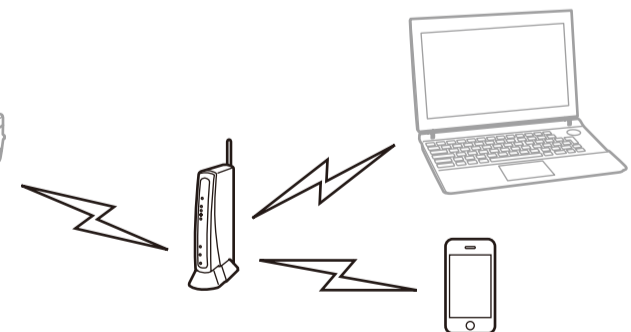
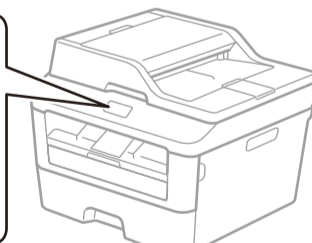


透過機器的控制面板將機器連接到無線區域網路存取點/路由器。

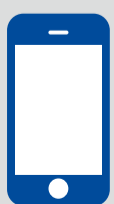
在機器的控制面板上，按 > Setup Wizard (設置精靈) > Yes (是)。

選擇指定的 SSID，然後輸入網路金鑰。

無線設定完成。

**註釋:**

必須先下載「Brother iPrint&Scan」，機器才能與行動裝置配合使用。



使用行動裝置進行列印和掃描

下載「Brother iPrint&Scan」，開始從行動裝置使用本機器。



solutions.brother.com/ips